



Facultad de Agronomía
e Ingeniería Forestal
Pontificia Universidad
Católica de Chile

Manejo asociado a la presencia de *Monilinia fructicola* en Chile

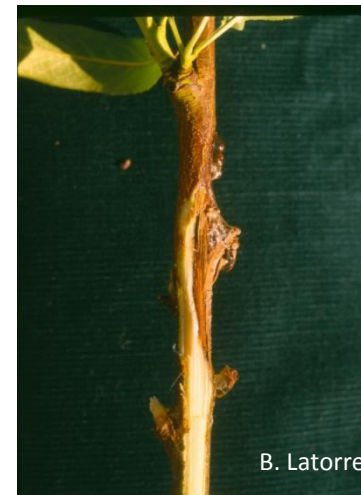
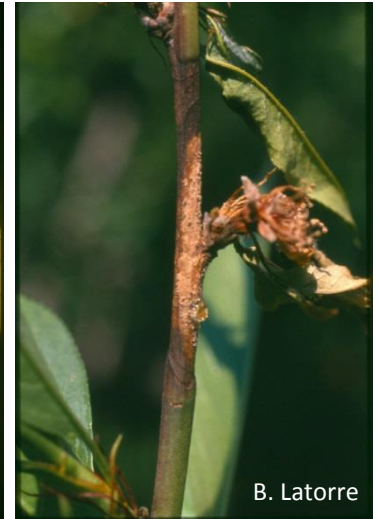
Bernardo Latorre

Ing. Agr. PhD.

*Pontificia Universidad Católica de
Chile*

Síntomas

**Tizón de la flor,
monilia, moniliasis**



Síntomas

**Pudrición morena del
fruto**

**Frutos
momificados**



B. Latorre



B. Latorre

Moniliasis

agentes causales

M. laxa

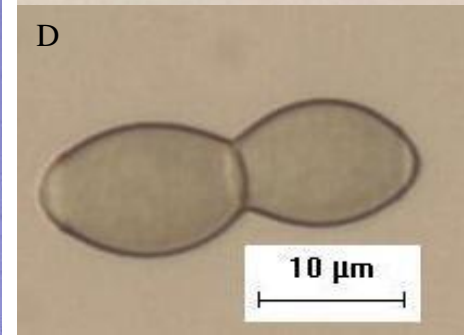
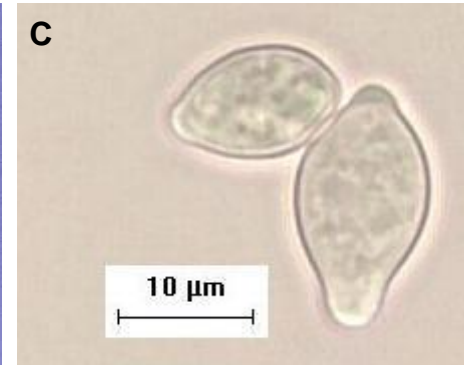
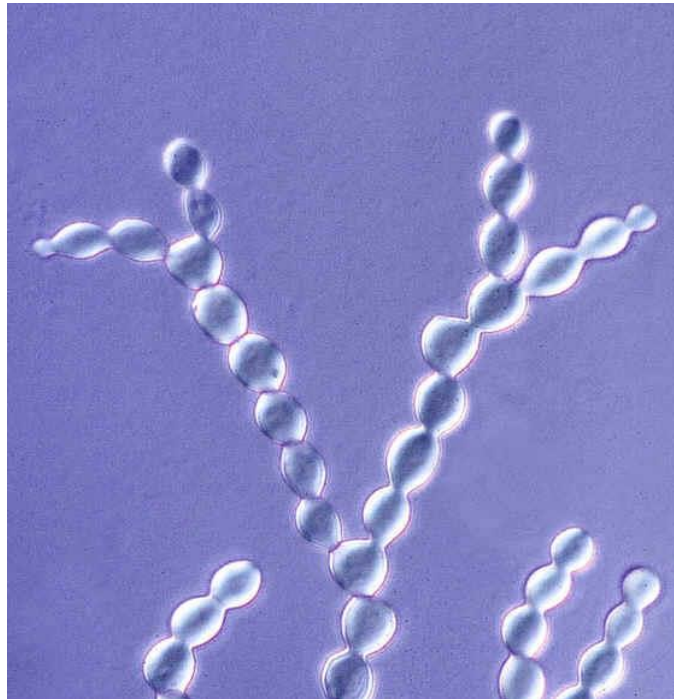


M. fructicola

M. fructigena

Monilinia

inóculo: conidias



Monilinia

Inóculo: ascosporas



A.R. Biggs

Rango de hospederos **restringido**

Especies del género
Prunus

Crataegus, Cydonia, Eriobotrya...

Fuentes de inóculo limitadas

**Cancros en
ramillas**

**Frutos
momificados**

**Ramillas
atizonadas**



Monilinia fructicola

Infecciones latentes

Infecciones visibles o invisibles en frutos inmaduros o durante la maduración

Sirven como fuente de inóculo en pre y post-cosecha

Dispersión

Viento

Lluvias

Insectos

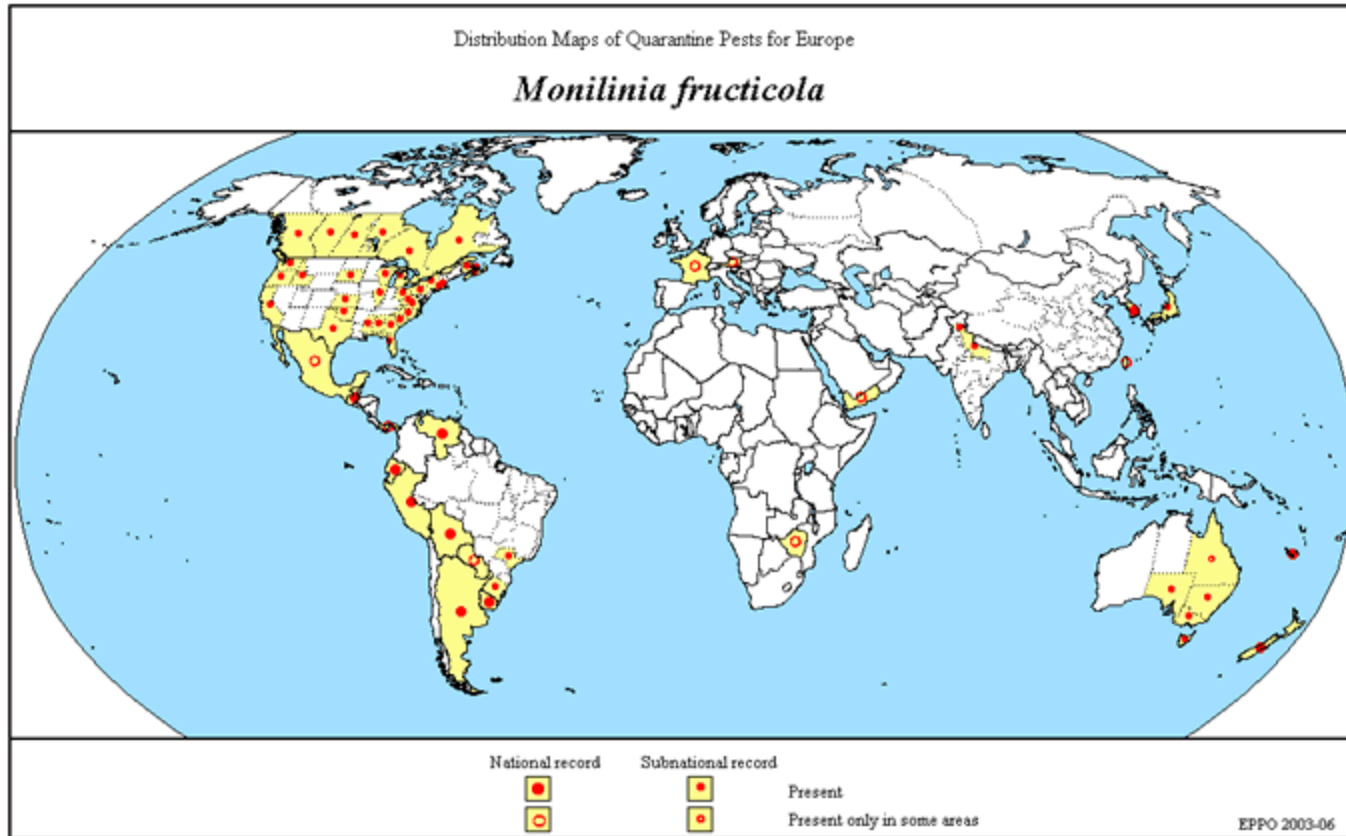
Contacto

Comercialización



Monilia fructicola

diseminación mundial



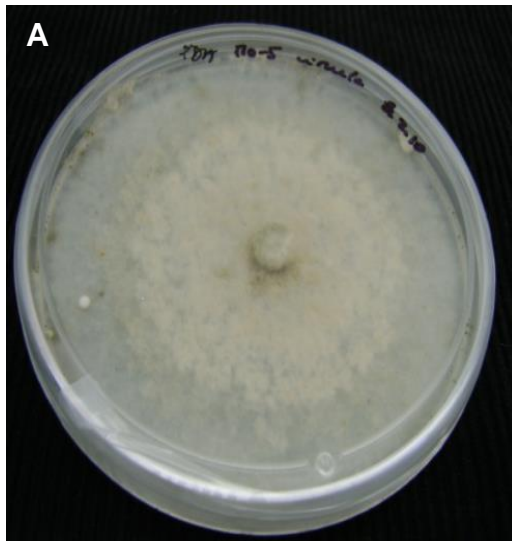
Situación en Chile

- **2009**
 - Se identifica *M. fructicola* en nectarinos de California, en supermercados, Providencia, Santiago.
 - Análisis patológicos sugieren la presencia de *M. fructicola*.
 - La UC informa oficialmente al Servicio Agrícola y Ganadero.
 - A nivel del SAG:
 - Verifican el hallazgo.
 - Retienen y destruyen lotes enfermos.
 - Inician vigilancia a nivel de huerto.

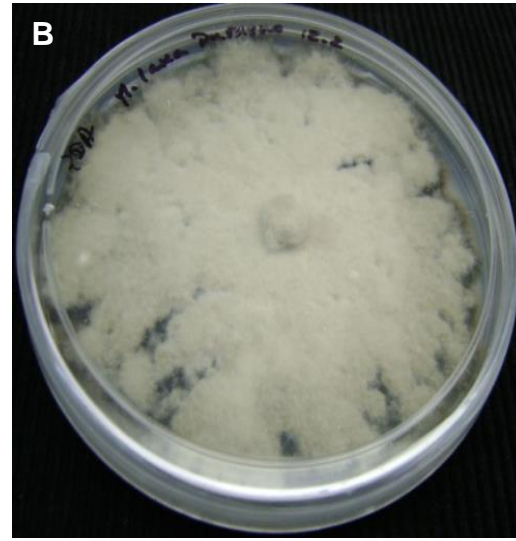
Situación en Chile

- **2011:**
 - SAG detecta los primeros focos en la RM y posiblemente en VI Región.
- **2013:**
 - SAG informa de múltiples focos entre la RM y VI Región, con focos aislados en VII Región.
 - UC, se identifica *M. fructicola* en ciruelas en condiciones de post-cosecha.

Colonias de Monilinia de Chile, 2009



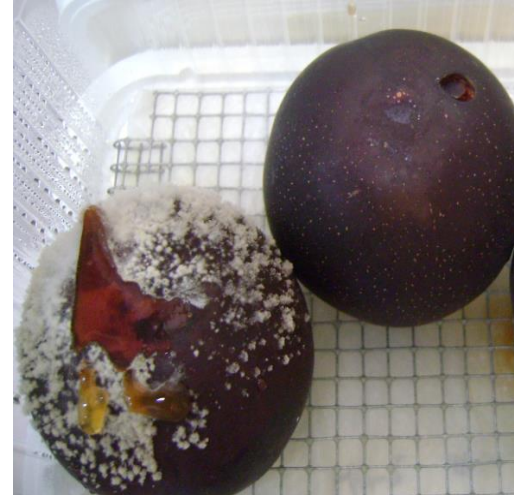
M. fructicola



M. laxa

Monilia fructicola patogenicidad

2009

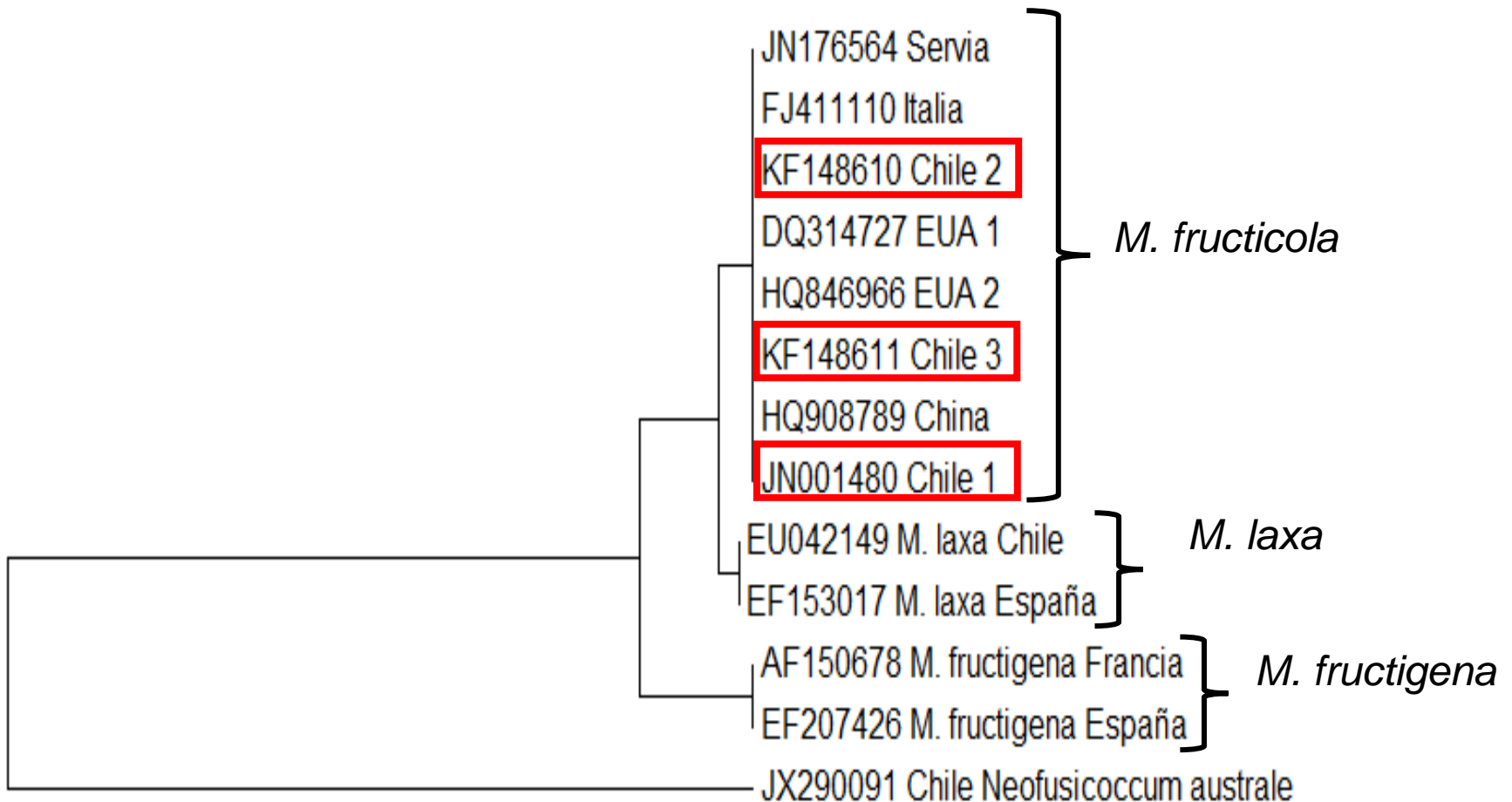


2013



Identificación molecular

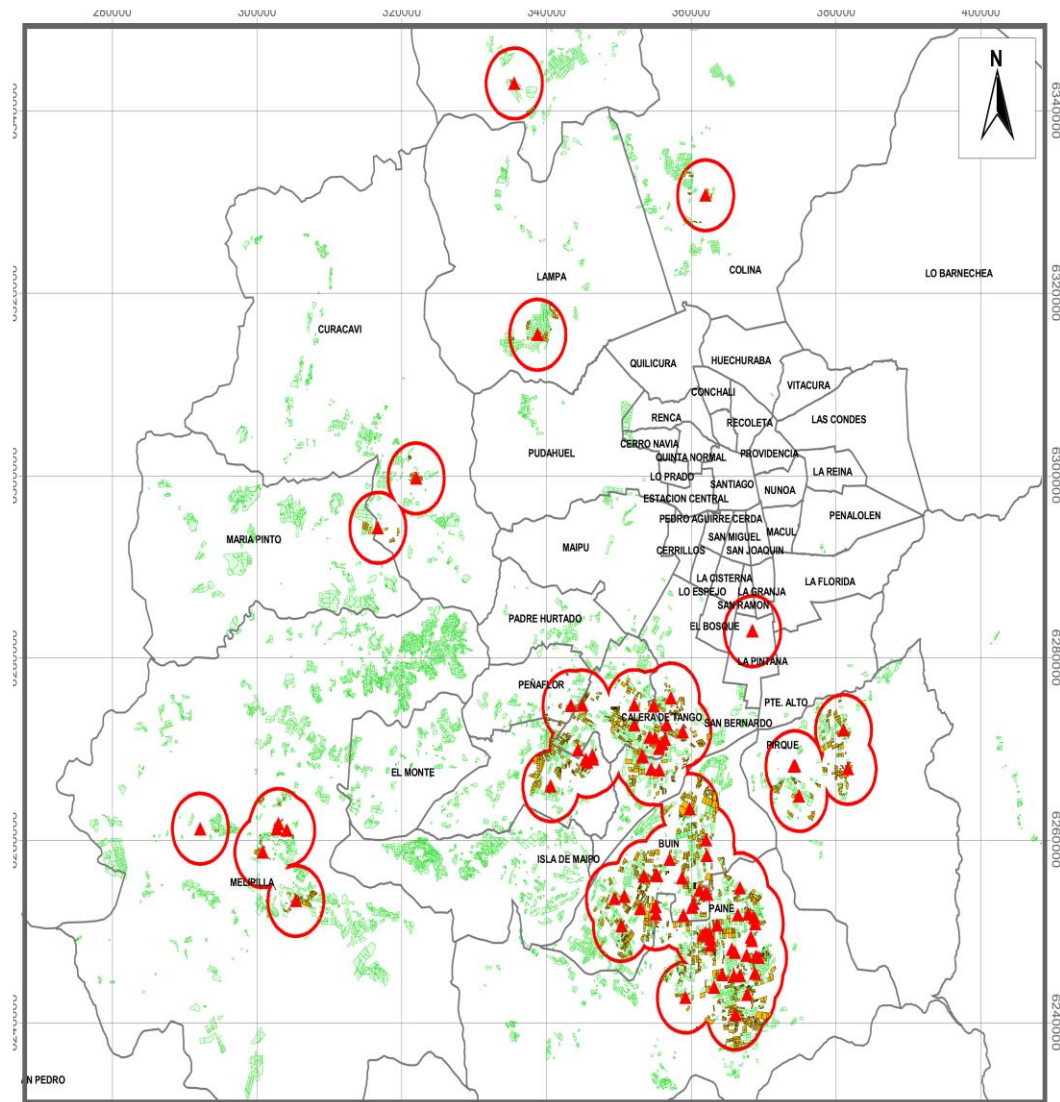
análisis filogenético, ITS



10

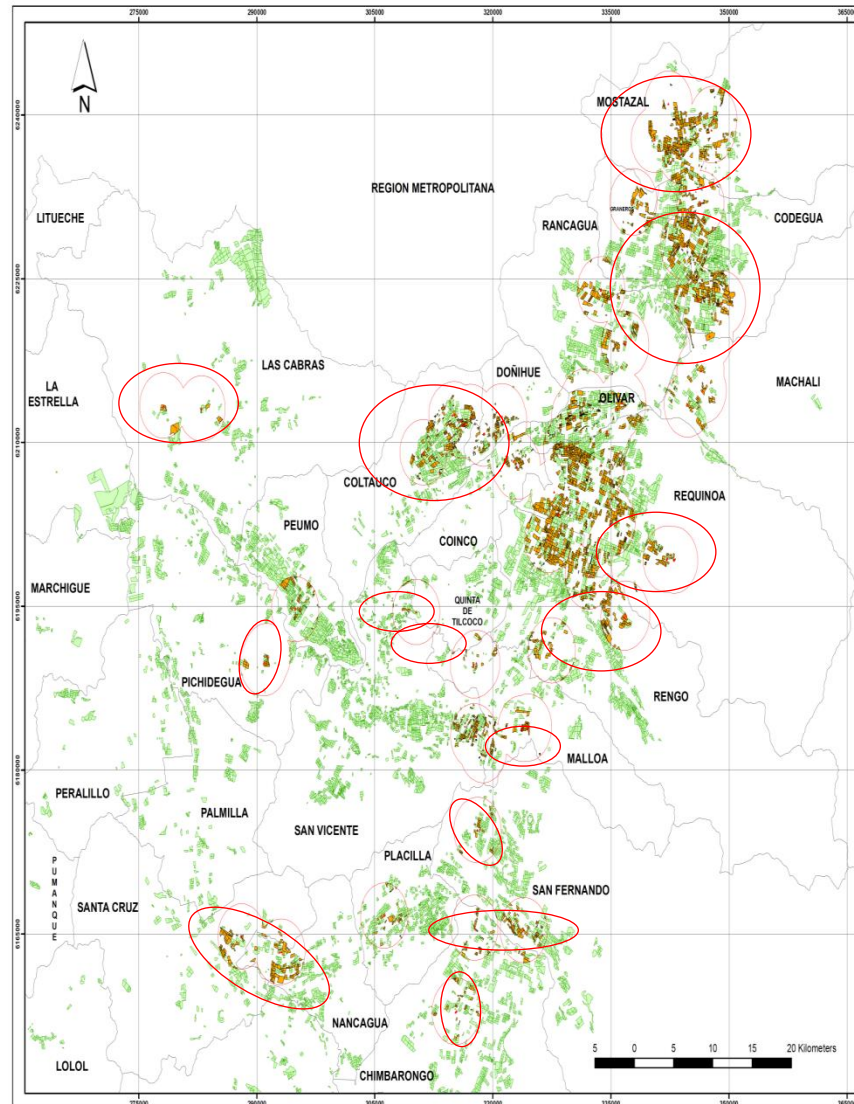
Distribución según SAG, 2013

- Región Metropolitana



Distribución según SAG, 2013

- VI Región



Manejo asociado a la presencia de *Monilinia fructicola* en Chile

Manejo integrado:

1. Medidas culturales
2. Control químico

Control cultural frutos momificados



Control cultural cancros en ramillas

- Podar ramillas atizonadas y con presencia de canchros



Control químico períodos críticos

- Botón rosado a plena flor



- Pinta a cosecha



Control químico fungicidas

- Productos:
 - Bencimidazoles: carbendazima
 - Dicarboximidas: iprodione
 - Fungicidas IBE: Tebuconazol
 - Carboxamidas: boscalid
 - Anilinopirimidinas: cyprodinil
 - Phtlamidas: captan