

**CIRCULAR N° 9 /2015**

**IMPORTANTE**

Santiago, 5 de mayo, 2015

**A : SEÑORES DIRECTORES Y ASOCIADOS**  
**DE : ASOCIACIÓN DE EXPORTADORES DE FRUTAS CHILE, A.G.**  
**REF. : ACUERDO DIRECTORIO AYUDA AFECTADOS ZONA NORTE**

---

Estimados señores Asociados:

En la pasada sesión de Directorio de nuestra Asociación, realizada el día jueves 23 de abril, se analizaron las acciones efectuadas por nuestra entidad, a raíz de los aludes y desbordes del río Copiapó, en la Región de Atacama y se evaluaron alternativas destinadas a colaborar en las obras de reconstrucción de las zonas mayormente afectadas, en un trabajo coordinado con la Asociación de Productores y Exportadores del Valle de Copiapó (APECO), a través de la realización de obras específicas destinadas a apoyar a los trabajadores y sus familias.

Para estos efectos, se acordó una cuota extraordinaria de \$ 1 por caja exportada, en base a las estadísticas registradas la temporada 2013/2014, según el detalle adjunto.

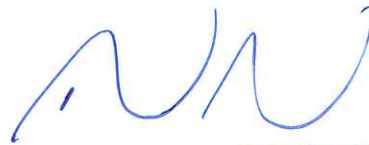
De acuerdo al resultado de las visitas realizadas a la zona, la prioridad de la ayuda, en parte consistente en herramientas y maquinaria para mover tierra y lodo ha sido ya realizada por ASOEX, con el apoyo de varios proveedores de la industria. Además de lo anterior, el Directorio ha decidido focalizar nuestra ayuda en la construcción o reconstrucción de casas y su respectivo alhajamiento para los trabajadores más afectados en las zonas de Tierra Amarilla y San Pedro. El costo estimado de las casas (ver foto abajo) es de 13 millones de pesos cada una, por lo que esperamos lograr reunir el máximo posible y optimizar el número de beneficiados en función de los aportes y de algunos beneficios adicionales. Adicionalmente, se está evaluando conjuntamente con la fundación "Desafío Levantemos Chile", la opción de utilizar el beneficio tributario de las donaciones acorde con la respectiva Ley.

La cobranza se realizará a partir del mes de mayo, en dos cuotas iguales.

Para cualquier consulta o propuesta respecto de esta materia, agradeceremos comunicarse con nuestro Secretario General, Sr. Edmundo Araya A., ([earaya@asoex.cl](mailto:earaya@asoex.cl)).

Agradecidos desde ya por vuestro apoyo, les saludamos muy atentamente,

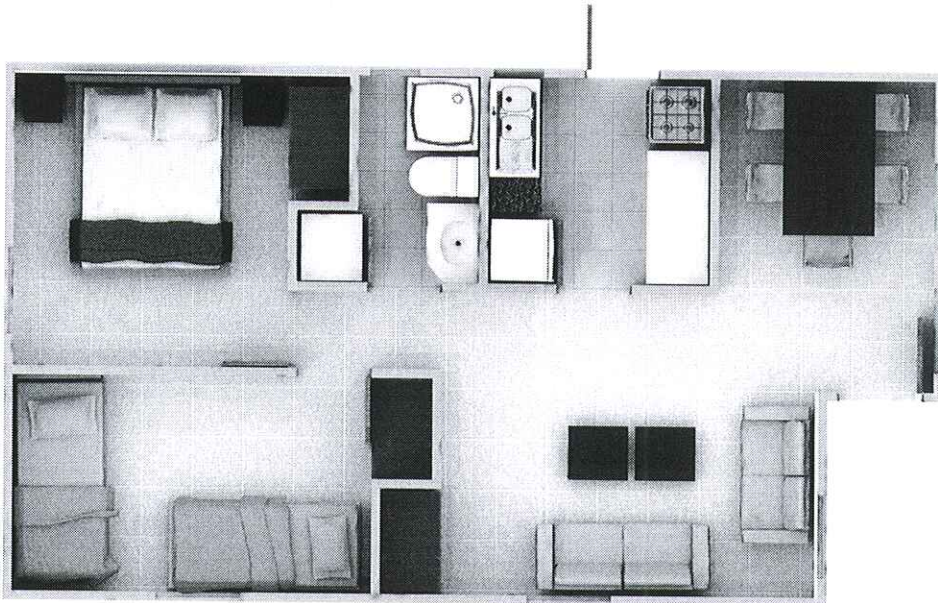
ASOCIACIÓN DE EXPORTADORES DE FRUTAS DE CHILE, A.G.



RONALD BOWN FERNÁNDEZ  
PRESIDENTE

RB/gmr.





ASOCIACION DE EXPORTADORES DE FRUTAS DE CHILE  
ASOCIACION GREMIAL

EXPORTACION DE FRUTA FRESCA - HORTALIZAS FRESCAS Y FLORES FRESCAS  
TEMPORADA 2013-2014

<u>NOM_EMPRESA</u>	<u>CAJAS</u>
1 DOLE CHILE S.A.	10.545.349
2 UNIFRUTTI TRADERS LTDA.	9.455.962
3 FRUTERA SAN FERNANDO S.A.	9.441.271
4 EXPORTADORA SUBSOLE S.A.	9.284.307
5 SOC.AGRICOLA Y COMERCIAL LTDA	8.089.037
6 EXPORTADORA RIO BLANCO LTDA.	7.719.873
7 COPEFRUT S.A.	7.622.720
8 DEL MONTE FRESH PRODUCE(CHILE)	6.638.946
9 DAVID DEL CURTO S.A.	6.304.943
10 HORTIFRUT CHILE S.A.	5.822.797
11 SOC.EXPORTADORA VERFRUT S.A.	5.653.946
12 GESTION DE EXP.FRUTICOLA S.A.	5.082.939
13 SOC.AGR.SN FRANCISCO LO GARCES	4.841.451
14 EXSER LTDA.	4.163.196
15 EXPORTADORA SANTA CRUZ	3.608.544
16 COMERCIAL GREENVIC S.A.	3.322.377
17 EXPORTADORA SAN CLEMENTE S.A.	3.287.328
18 EXPORT.Y SERVICIOS RUCARAY S.A	3.118.166
19 EXP.Y FRUTICOLA ATACAMA LTDA.	2.958.536
20 EXPORTADORA GEOFRUT LTDA.	2.892.585
21 FRUTAM S.A.	2.728.100
22 EXPORT.Y SERVICIOS EL PARQUE	2.492.217
23 EXP.E INVERSIONES AGROBERRIES	2.309.755
24 EXPORTADORA LOS LIRIOS S.A.	2.123.628
25 EXP.MAGNA TRADING S.A.	1.982.626
26 EXPORTADORA SANTA ELENA S.A.	1.865.421
27 EXPORTADORA PRIZE LTDA.	1.745.127
28 SUN BELLE BERRIES S.A.	1.689.196
29 AGROFRUTA LTDA.	1.646.844
30 EXPORTADORA FRUTEXPORT LTDA.	1.415.900
31 COMPANIA FRUTERA DEL NORTE S.A	1.361.876
32 EXPORTADORA AGUA SANTA	1.356.812
33 LAFRUT EXP.AGROPECUARIAS LTDA.	1.265.857
34 C Y D INTERNACIONAL S.A.	1.260.859
35 AGRIC.Y COMERC.CABILFRUT S.A.	1.227.618
36 EXPORTADORA ATLAS S.A.	1.135.569
37 SERGIO RUIZ TAGLE HUMERES	1.104.749
38 AMS FAMILY S.A.	1.052.391



39 SOC.AGR.LA ROSA SOFRUCO S.A.	995.764
40 VALLE MAULE S.A.	992.661
41 CIA.FRUTERA SANTA MARIA S.A.	983.239
42 EXPORTADORA GREEN VALLEY LTDA.	982.052
43 DRISCOLLS DE CHILE S.A.	917.891
44 EXPORTADORA QUINTAY S.A.	880.420
45 AGRISOUTH ESTATES (CHILE) S.A.	868.007
46 SOC.HUERTOS COLLIPULLI S.A.	821.470
47 ALQUIMIA FRESH S.A.	802.022
48 ANDINEXIA LTDA.	792.688
49 BAUZA EXPORT LTDA.	767.086
50 FRUCENTRO S.A.	739.189
51 COMERCIAL FRUTICOLA S.A.	736.505
52 AGRICOLA PLAZA VIEJA LTDA	718.506
53 EXPORTADORA SAN ANDRES LTDA.	676.909
54 EXPORTADORA FRUTASOL CHILE S.A	675.783
55 SOC.AGRIC.CERRO CAMPANARIO LTD	666.344
56 AGRICOLA E INMOB.MONTOLIN S.A.	659.110
57 EXPORTADORA FRUTAMERICA S.A.	590.761
58 EXP. TEMPO FRUITS S.A.	553.545
59 DELIFRUIT S.A.	517.481
60 CORPORA AGRICOLA S.A.	505.096
61 AGRICOLA EL MAITENAL S.A.	493.460
62 CERASUS S.A.	441.204
63 SERV.AGRIC.OPPENHEIMER CHILE	412.664
64 SICOR S.A.	355.507
65 HUERTOS DEL VALLE LTDA.	308.694
66 HISP.AM.AJOS Y CEBOLLAS CHILE	306.026
67 COMERCIAL SVS LTDA.	289.695
68 LA HIGUERA S.A.	280.372
69 DOSAL HNOS.Y CIA.LTDA.	268.789
70 EXPORTADORA DEL SUR S.A.	238.905
71 FRUTERA AGUAS BLANCAS S.A.	236.441
72 EXPORTACIONES MEYER LTDA.	229.458
73 EXPORTADORA TRIOFRUT LTDA.	214.673
74 EXPORTADORA BONATERRA S.A.	189.545
75 PACIFIC NUT COMPANY CHILE S.A.	165.510
76 FRUTAS DE EXPORTACION S.A.	164.469
77 G B EXPORT S.A.	123.196
78 COM.EYZAGUIRRE Y CIA.LTDA.	120.187
79 EXPORT.E IMPORT.FRUTISIMA LTDA	99.873
80 AGROIND.JAIME SOLER Y CIA.LTDA	54.967
81 CONTADOR FRUTOS S.A.	54.216
82 HOJAS EXPORT LTDA.	44.486
83 ASI (CHILE)S.A.	32.476
84 BULBOS DE LOS ANDES S.A.	28.366
85 AGRO ALIMENTOS LTDA.	26.998

86 NORTH BAY CHILE S.A.	14.974
87 AGRIFRUTA S.A.	8.640
88 AGRIC.CHILE CHICO CHERRY LTDA.	0
89 AGROCOMERCIAL QUILLOTA S.A.	0
90 ASOC.PROD.EXP.DE BULBOS CHILE	0
91 CORE EXPORT SPA	0
92 EMPRESAS CABO DE HORNOS S.A.	0
93 EXPORTADORA BB TRADING SPA	0
94 FRESH FRUITS CO CHILE S.A.	0
95 FRIG.NATURAL FRUIT QUALITY LTD	0
96 SOC.AGRIC.Y FRUTICOLA LEON LTD	0
97 SUNNYRIDGE FARM CHILE S.A.	0
<b>TOTAL SOCIOS</b>	<b>171.665.138</b>