

VARIEDADES DE CAROZOS OFRECIDOS POR VIVEROS REQUINOA PARA LA TEMPORADA 2.015-2016

Ing. Agr. M. Sc. JOSE A. POBLETE G.



Homenaje a Carlos Apablaza

Fallecido el 20 de Julio 2015

Q. E. P. D.



INTRODUCCIÓN

- Viveros Requinoa empresa dedicada a la producción de plantas de carozos por más de 45 años.
- Vivero con la mayor cantidad de variedades protegidas en Chile
- Representa a los gentistas más importantes de mundo en carozos, pomáceas y cerezos.
- Tiene un catálogo de 3.259 diferentes variedades. De la cuales son 876 ciruelas y pluot, 673 duraznos, 878 nectarinos, entre otras especies.
- Mantiene internaciones de variedades todos los años que fluctúan de 80 a 200.



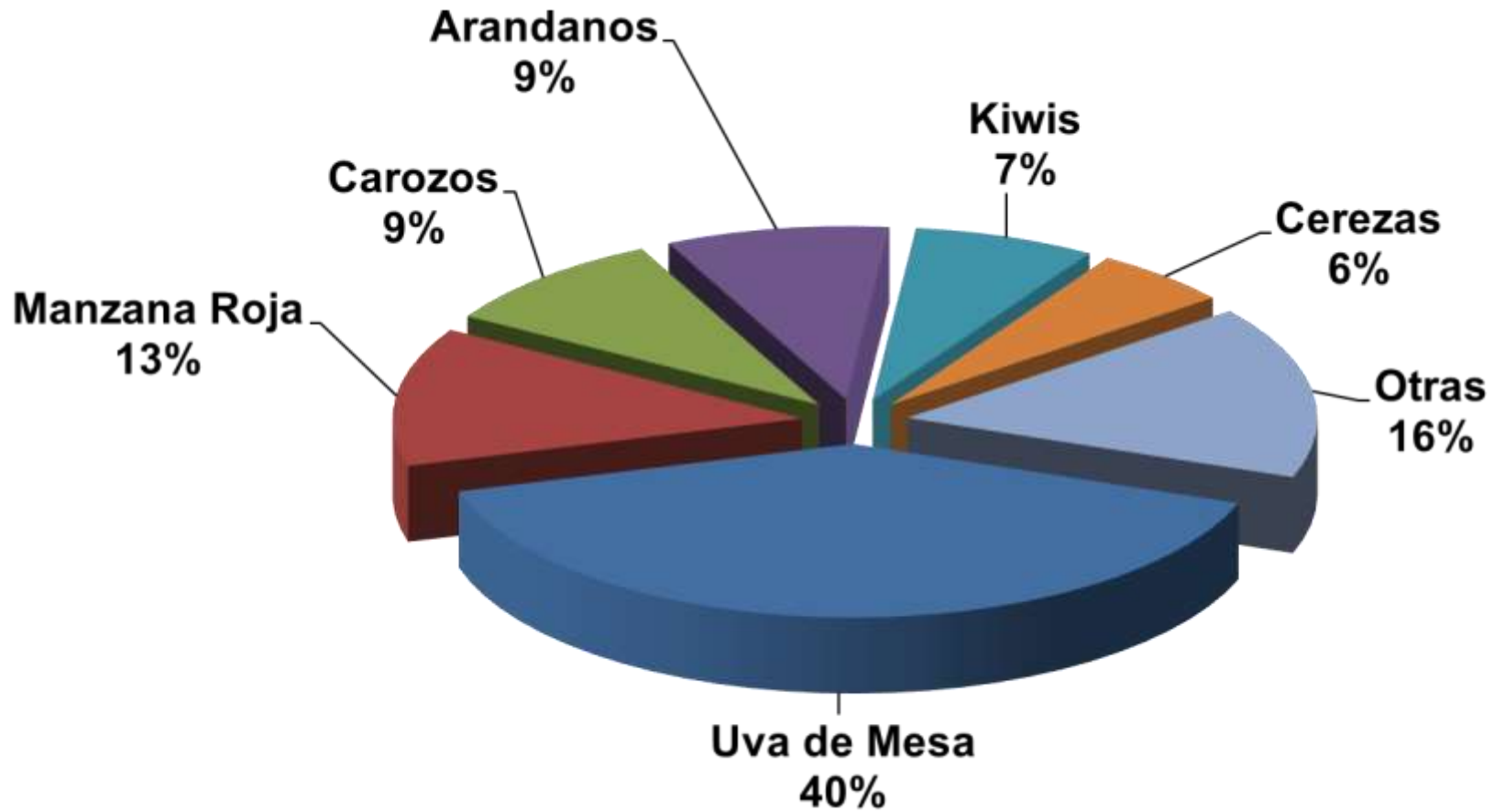
INTRODUCCIÓN

- Vivero Requinoa pionero en Clubs en Chile. Tiene de 12 años con variedades de carozos en Clubs. Sumando más de 1.000 ha hoy en este sistema, con mas de 40 variedades.
- Viveros Requinoa tiene como objetivo, siempre buscar el mejor negocio para sus productores, no solo vender la planta.
- El sistema de clubs no solo se vende la planta, sino que es una sociedad.

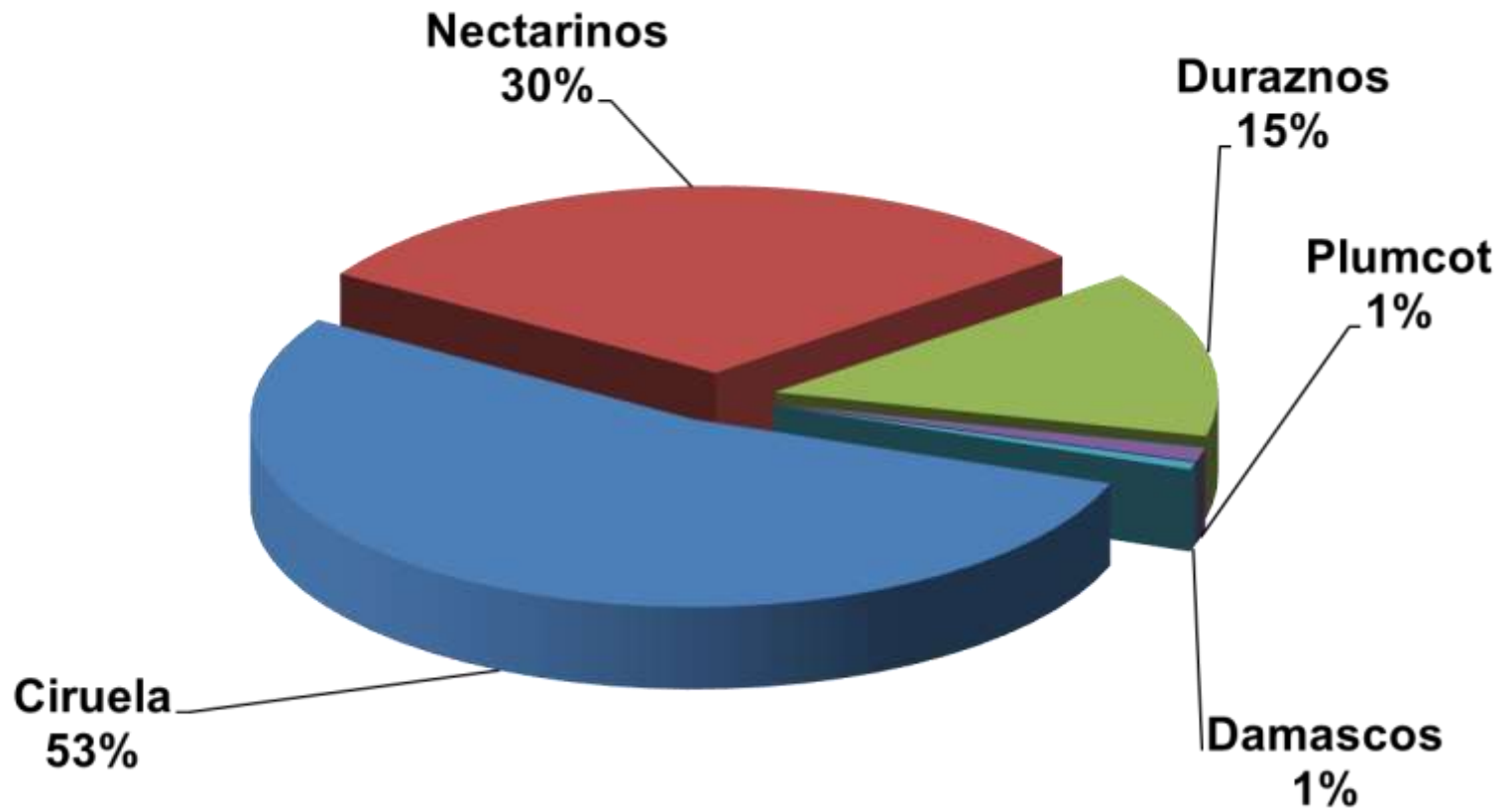
INTRODUCCIÓN

- Chile tiene una gran oportunidad producir CAROZOS, por estar prácticamente solo en el mercado.
- Los carozos son especies que son difíciles de manejar y necesita de especialización. Se puede competir por buenos precios.
- Tienen como mercado alternativo el mercado interno, sobre todo los duraznos y nectarinos, lo cual ayuda a tener mejores precios para el descarte.
- Zona central tiene el clima y suelo privilegiado para producir carozos.

Distribución de las principales especies frutales exportadas por Chile temporada 2012-2013 Fuente Asoex

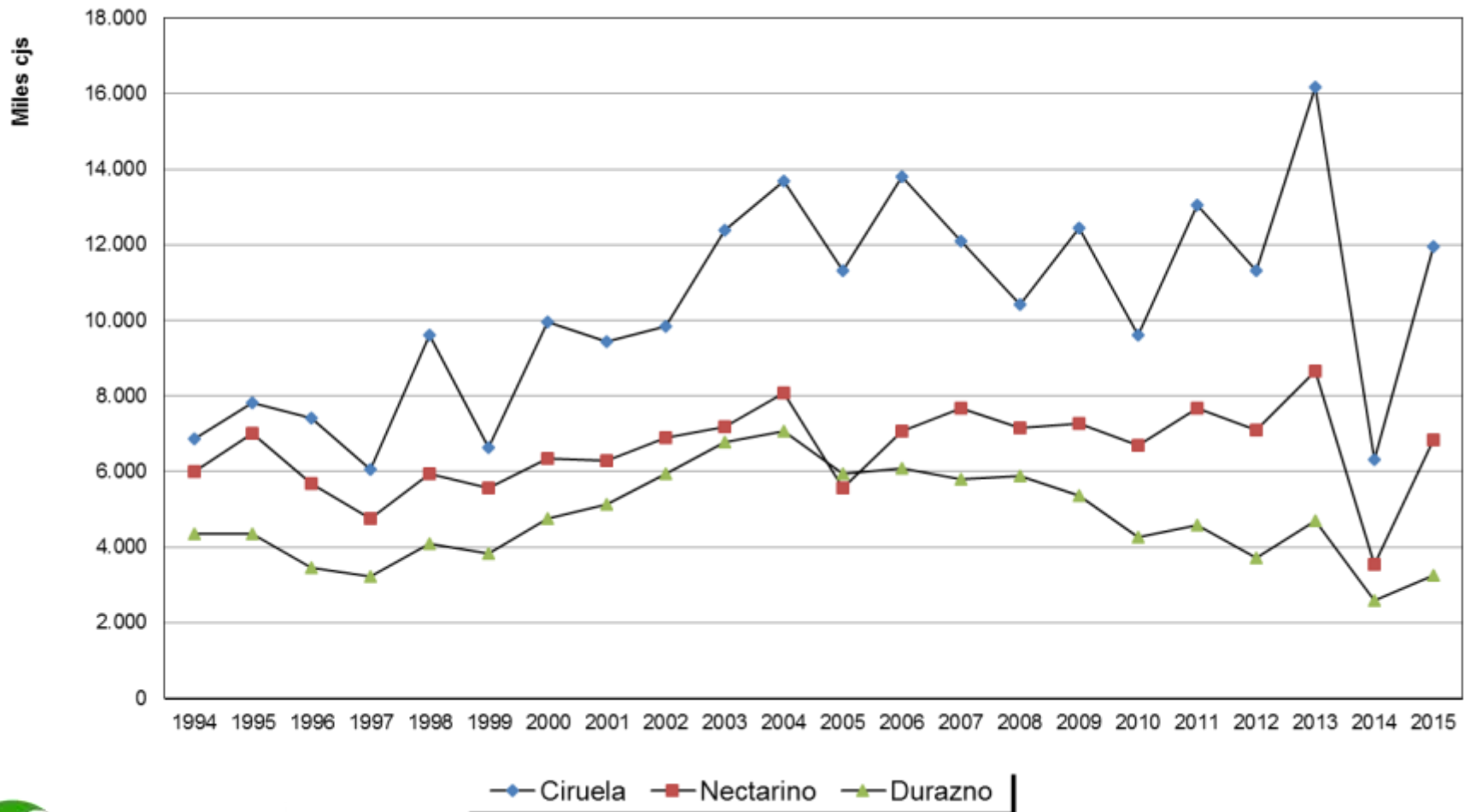


Distribución de carozos exportados por Chile temporada 2014-2015 Fuente Asoex



Evolución de las exportaciones de los principales carozos desde 1994 a 2015

(Fuente Asoex)



Viene la renovación de huertos

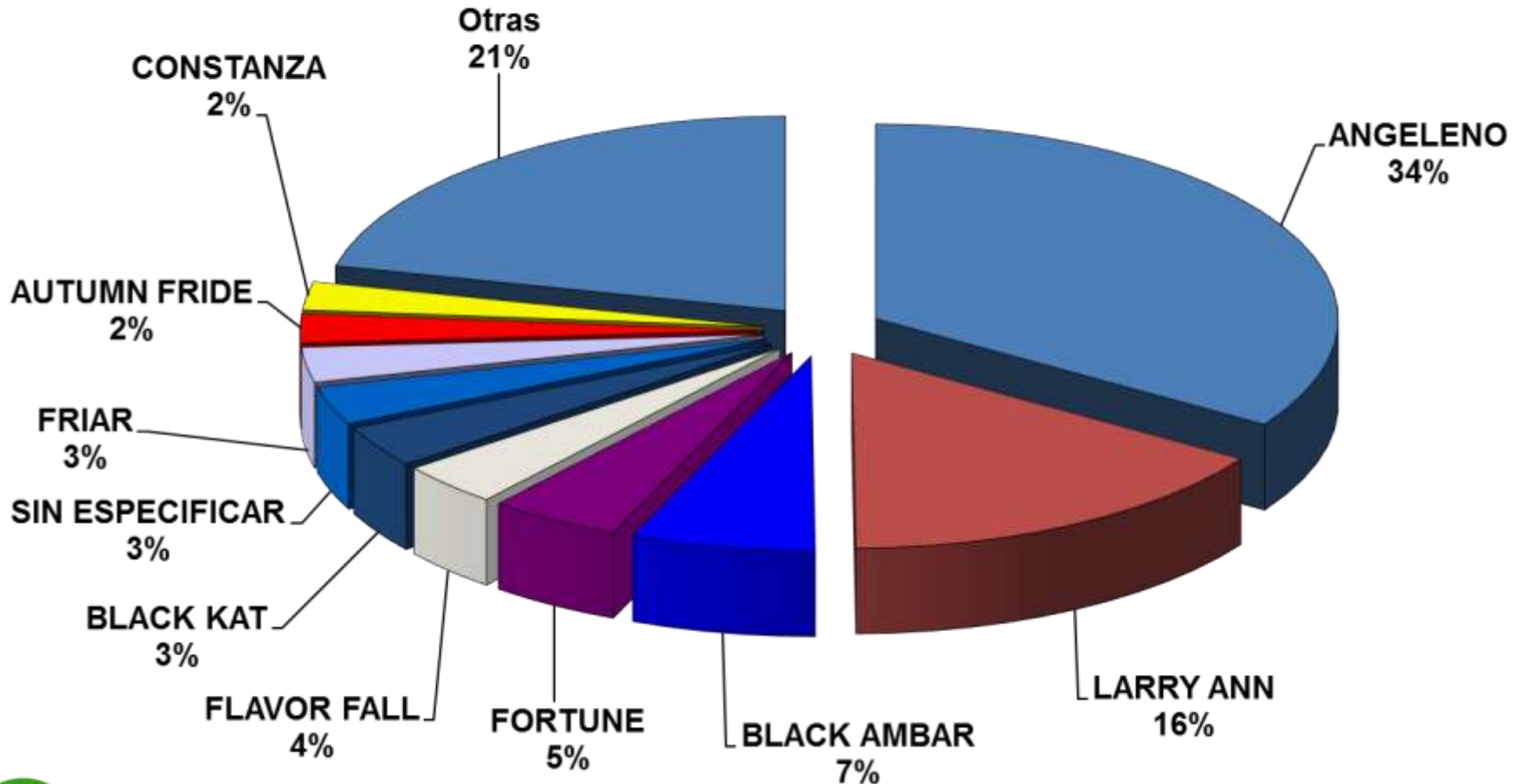
PORTAINJERTO ATLAS PARA REPLANTE

- Portainjerto californiano de Zaiger Genetic.
- Es un híbrido muy vigoroso, con padres de almendro.
- Compatible con duraznos, nectarino, ciruelo japonés y en especial con almendro.
- Excelente alternativa para replante.
- Puede existir resistencia a nemátodos del tipo agallador, productivo, incrementa calibre de la fruta, gran anclaje, aparentemente tolerante a condiciones de suelo salino y alcalino

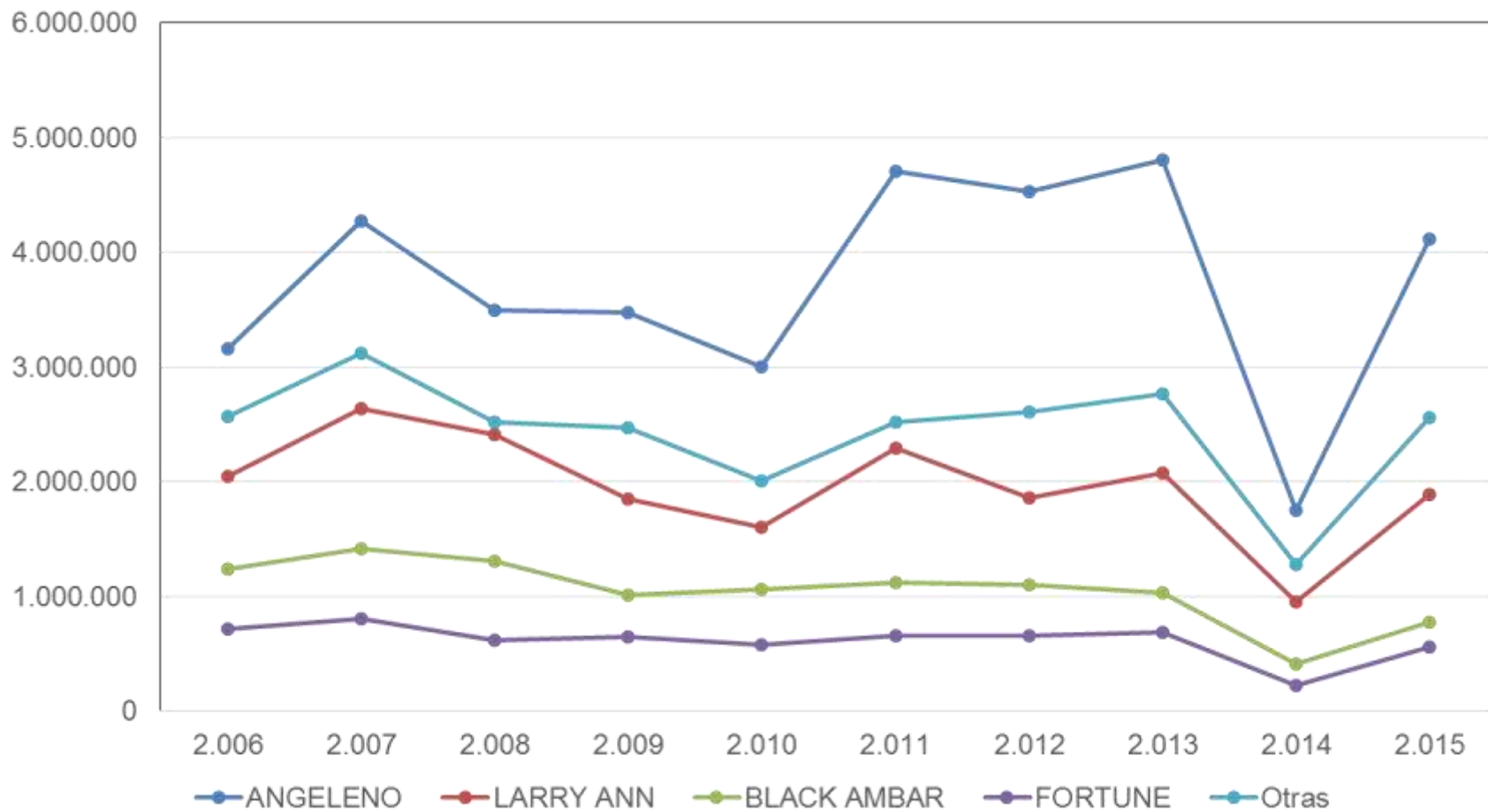


CIRUELAS

Exportaciones chilenas de ciruelas frescas temporada 2014-2015 ASOEX



Evolución de las exportaciones de las principales 5 variedades de Ciruela 2006 al 2015 (Fuente Asoex)



Evolución de las exportaciones de las principales variedades de Ciruela 2006 al 2015 (Fuente Asoex)

VARIEDAD	2005-2006	2006-2007	2007-2008	2008-2009	2009-2010	2010-2011	2011-2012	2012-2013	2013-2014	2014-2015
ANGELENO	3.164.061	4.279.365	3.493.614	3.480.558	3.004.458	4.704.184	4.525.951	4.802.061	1.752.110	4.113.022
LARRY ANN	2.052.538	2.642.636	2.408.603	1.846.528	1.606.859	2.293.237	1.861.578	2.073.209	955.447	1.895.044
BLACK AMBAR	1.240.282	1.415.637	1.307.692	1.011.086	1.060.618	1.123.553	1.104.813	1.037.481	415.326	775.149
FORTUNE	716.215	810.409	624.259	646.787	580.023	656.522	654.752	689.321	225.604	556.213
FLAVOR FALL	0	0	0	0	0	0	74.916	354.437	180.947	430.209
BLACK KAT	0	0	0	0	0	33.078	152.318	261.434	217.578	411.435
SIN ESPECIFICAR	189.240	250.838	297.257	1.994.047	461.076	498.681	995.395	1.490.111	271.905	381.453
FRIAR	888.616	754.430	630.726	593.811	498.986	583.021	488.970	395.853	228.263	349.973
AUTUMN FRIDE	409.885	367.309	311.761	378.078	233.151	382.456	383.412	344.378	105.001	291.250
CONTANZA	90.224	168.755	116.455	161.763	154.875	238.271	132.913	168.266	30.590	281.071
Otras	2.568.639	3.123.886	2.518.554	2.473.117	2.004.050	2.523.025	2.605.526	2.769.702	1.275.021	2.565.118
TOTAL	11.319.700	13.813.265	11.708.921	12.585.775	9.604.096	13.036.028	12.980.544	14.389.005	5.657.792	12.049.937

Semana de Inicio de Cosecha en Requinoa

Mes	Diciembre				Enero				Febrero				Marzo			
	1	2	3	4	1	2	3	4	1	2	3	4	1	2	3	4
	EARLY QUEEN *															
	BLACK BEAUT, FLAVOR ROYAL															
	BLACK DIAMOND, YUMMY BEAUT*															
	SAPPHIRE*, BLACK NECTAR, BELLA CERISE															
	BLACK AMBER, BELLA GOLD, FLAVOR MAGESTIC															
	BLUE GIANT*, YUMMY GIANT*, BLACK RASPBERRY, RASPBERRY GOLD															
	EBONY SWEET, RED GRANADE, EARLY DUPPLE, FESTIVAL RED, RUBY KAT															
	FORTUNE, FLAVOR HEART*, BLUE GUSTO, DAPPLE DANDY															
	LARRY ANN, HAPPY GIANT*, CANDY STRIPE, PLUM GIANT															
	FLAVOR RICH*, RED YUMMY, BLACK RED*, SUMMER BREEZE															
	MID RED PLUM*, FLAVOR GEM, HONEY PUNCH															
	ANGELENO, FLAVOR JEWEL, BLACK NIGHT, FLAVOR JEWEL															
	AUTUMN PRIDE*, CRIMSON ROYAL, RED PHOENIX															
	RED HEART, BLACK KAT, SIERRA ROSE															
	SWEET MARY, FLAVOR TREAT															
	AUTUMN BEAUT*, FALL FIESTA															

AUGUST YUMMY



Ciruelas de Pulpas Rojas



Ciruelas de Pulpas Rojas



EBONI SWEET

Ciruelas de Pulpas Rojas



AMIGO AUTUMN HONEY

Ciruelas de Pulpas Rojas



BLACK JACK

Ciruelas de Pulpas Rojas



BLACK NECTAR

Ciruelas de Pulpas Rojas



RED PHOENIX

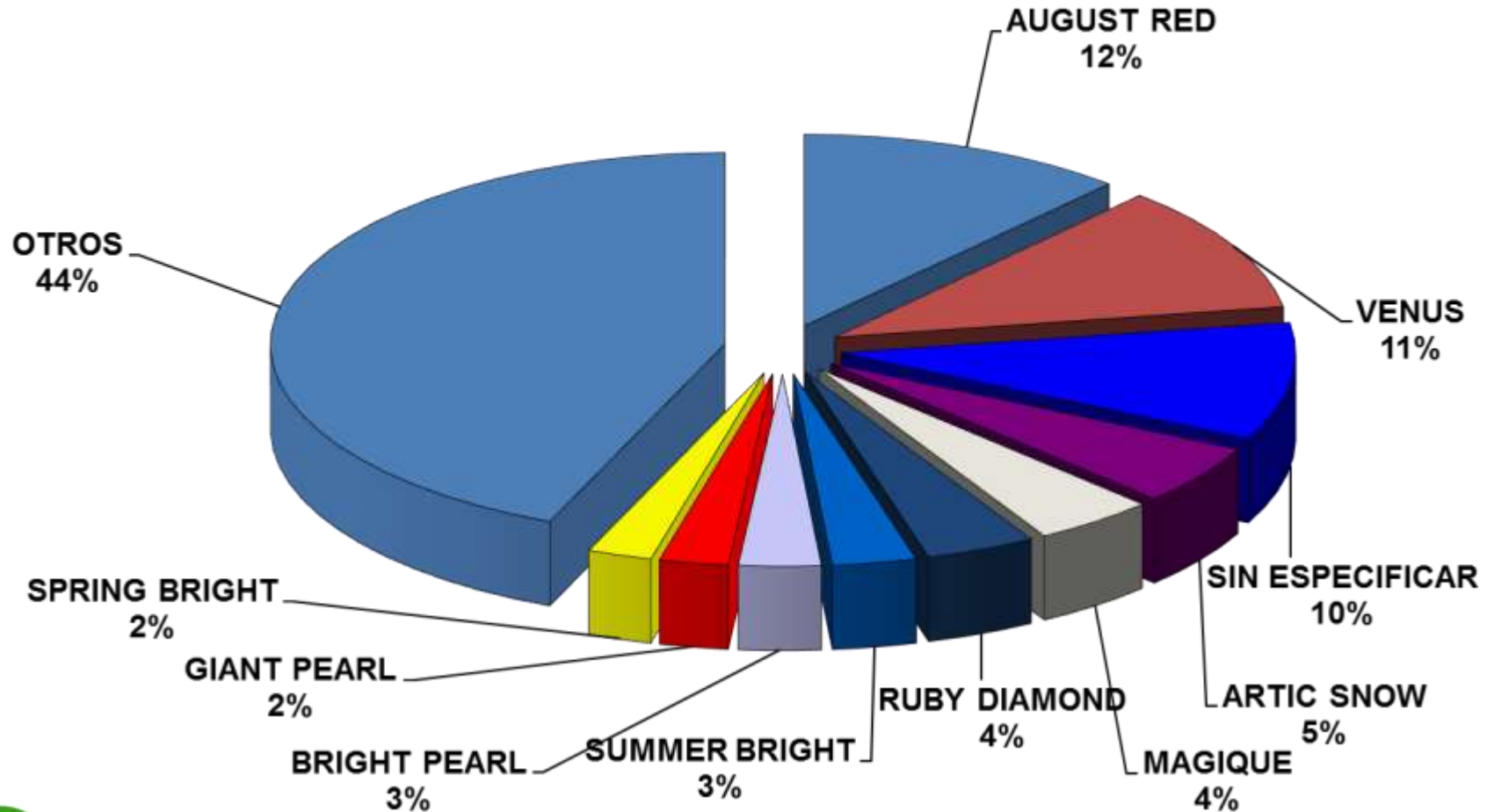
Ciruelas de Pulpas Rojas



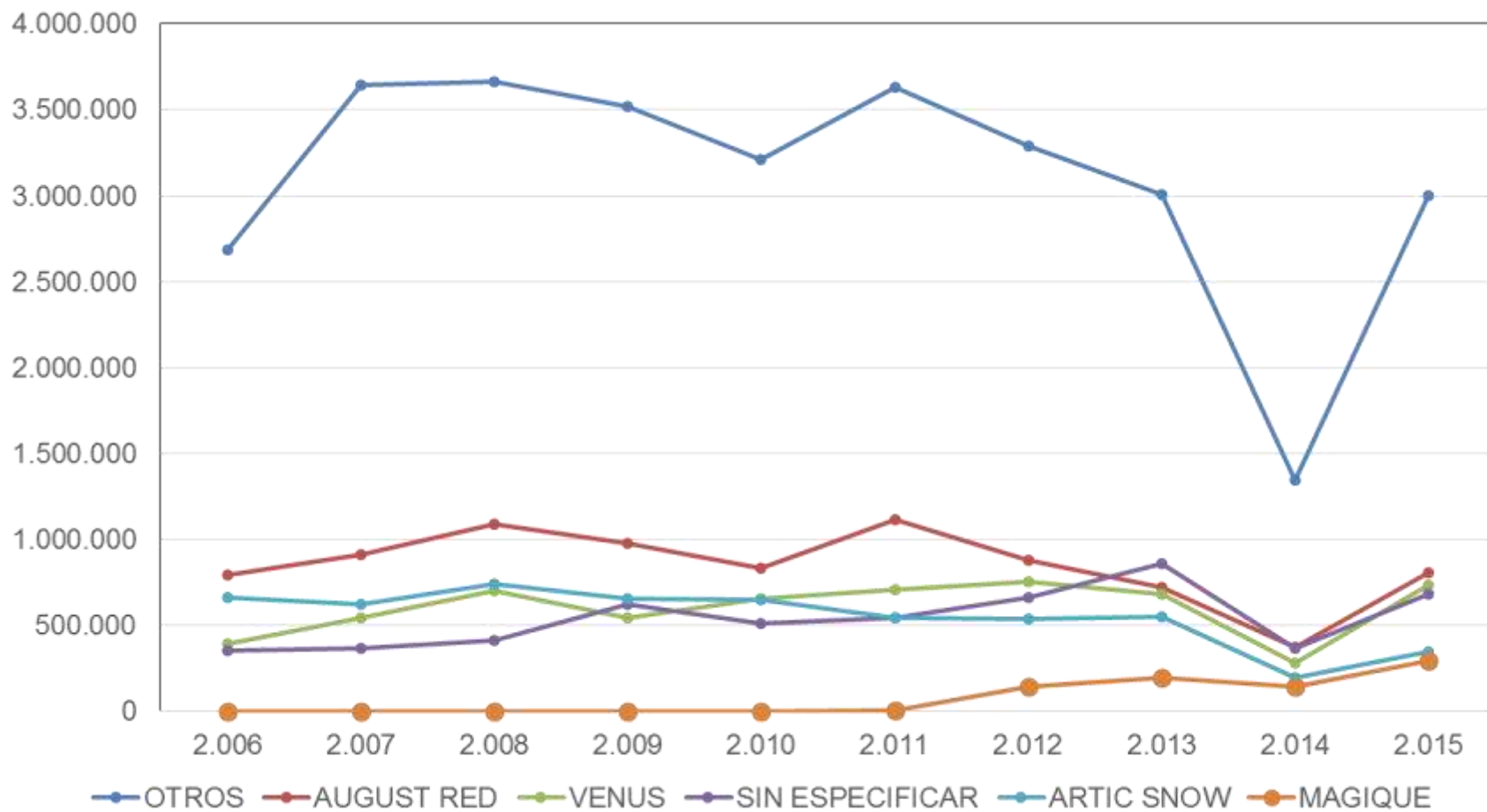
BLACK RESPBERRY

NECTARINOS

Exportaciones chilenas de nectarinos frescas temporada 2014-2015 ASOEX



Evolución de las exportaciones de las principales variedades de Nectarino 2006 al 2015 (Fuente Asoex)



Evolución de las exportaciones de las principales variedades de Nectarinos 2006 al 2015 (Fuente Asoex)

VARIEDAD	TEMPORADAS									
	2005-2006	2006-2007	2007-2008	2008-2009	2009-2010	2010-2011	2011-2012	2012-2013	2013-2014	2014-2015
AUGUST RED	794.487	910.962	1.090.737	979.478	833.100	1.115.565	882.369	723.264	375.287	805.271
VENUS	395.250	546.609	701.556	546.289	654.275	705.884	755.234	679.756	283.793	736.938
SIN ESPECIFICAR	354.031	366.484	411.552	626.480	508.954	547.350	663.702	860.275	365.294	680.507
ARTIC SNOW	660.980	623.552	741.495	656.248	652.434	542.812	537.624	552.922	197.469	346.877
MAGIQUE	0	0	0	0	0	3.862	144.941	197.973	144.630	297.326
RUBY DIAMOND	285.163	463.298	491.305	386.457	376.874	384.742	397.339	409.717	191.934	268.025
SUMMER BRIGHT	259.282	293.500	296.536	263.078	196.277	272.129	291.321	261.762	31.164	205.248
BRIGHT PEARL	38.837	62.598	84.660	107.574	117.625	210.874	183.217	195.387	47.514	200.334
GIANT PEARL	0	0	0	0	875	65.921	98.957	138.120	49.140	168.096
SPRING BRIGHT	86.612	150.347	236.148	189.111	140.469	197.711	201.645	151.271	75.331	157.013
OTROS	2.682.807	3.641.101	3.661.263	3.519.529	3.212.325	3.631.753	3.288.784	3.010.438	1.345.053	3.002.113
TOTAL	5.557.449	7.058.451	7.715.252	7.274.244	6.693.208	7.678.603	7.445.133	7.180.885	3.106.609	6.867.748

Nectarines

Inicio de fecha de cosecha en Requinoa

NOVIEMBRE				DICIEMBRE				ENERO				FEBRERO				MARZO		
1	2	3	4	1	2	3	4	1	2	3	4	1	2	3	4	1	2	3
APRIL GLO*, NE 470																		
EARLY GLO* ROSE DIAMOND, ROSE BRIGHT																		
EARLY JUAN*, ZEE FIRE, HONEY MAY																		
ROYAL GLO*, BIG BOY, KAY DIAMOND																		
DIAMOND BRIGHT* RED ROY																		
ZEE GRAND*, HONEY HEAVEN*																		
SPRING BRIGHT* DIAMOND BRIGHT*, NE 483*																		
DIAMOND MAY* WASHINGTON PRIDE HONEY BLAZE, NE 484																		
NE 308, ISI WHITE, HONEY MOON, SUGARINE I,																		
RUBY DIAMOND* RUBY BRIGHT, RED BRIGHT, NE 269																		
SUMMER BRIGHT* FLAME GLO GRANT BRIGHT																		
SUMMER FIRE* REGAL RED RUBY SWEET																		
RED GLEN* AUGUST BRIGHT, GIANT BRIGHT																		
ZEE GLO* SUMMER BLUSH, AUGUST PEARL																		
SUPER AUGUST* AUGUST FIRE, NE 300																		
AUGUST GLO*, SWEET GIANT, LATE																		
SEPTEMBER RED SEPTEMBER BRIGHT																		
ARCTIC SNOW, ARTIC MIST*																		
NE 487																		

ARCTIC Queen Nect
Chill Requirements

WHITE FLESH NECTARINE

6P205

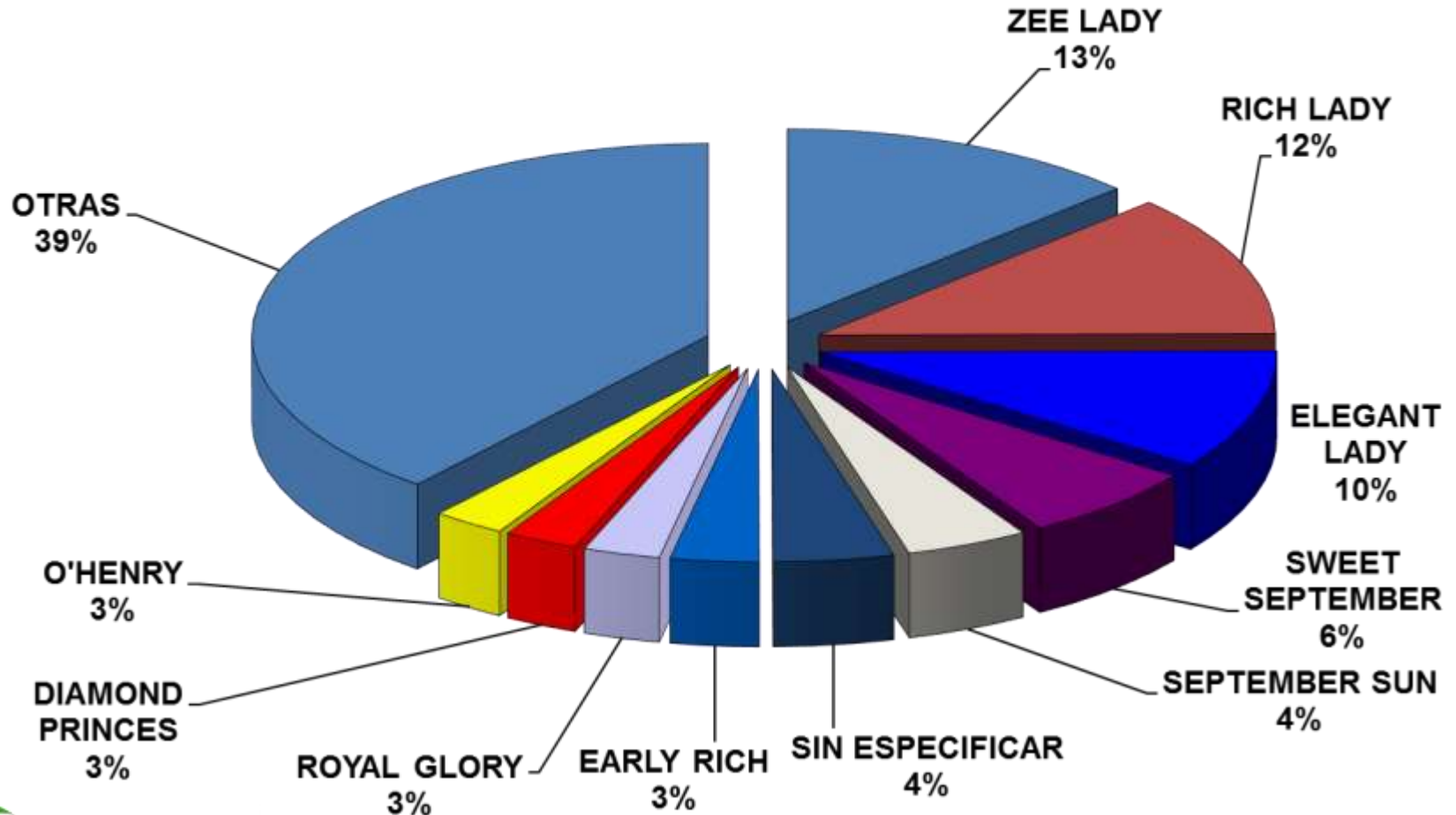


A

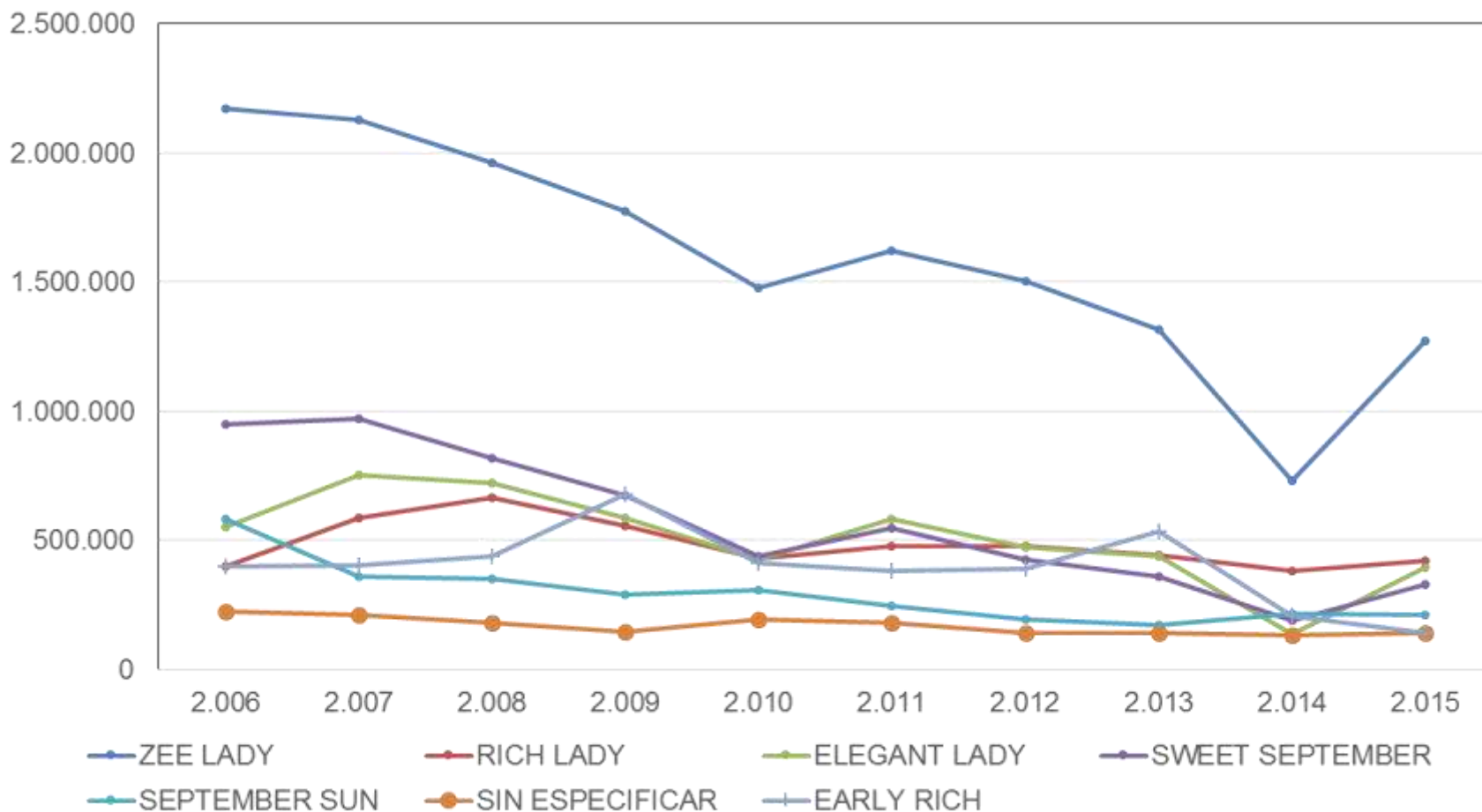
5P900 WHITE FLESH NECTARINE

DURAZNOS

Exportaciones chilenas de duraznos frescas temporada 2014-2015 ASOEX



Evolución de las exportaciones de las principales variedades de Durazno 2006 al 2015 (Fuente Asoex)



Evolución de las exportaciones de las principales variedades de Duraznos 2006 al 2015 (Fuente Asoex)

VARIEDAD	TEMPORADAS									
	2005-2006	2006-2007	2007-2008	2008-2009	2009-2010	2010-2011	2011-2012	2012-2013	2013-2014	2014-2015
ZEE LADY	400.208	586.586	664.507	555.657	427.487	474.985	475.433	443.321	380.504	420.567
RICH LADY	549.037	752.502	719.518	585.103	422.602	582.637	472.563	437.073	134.704	391.854
ELEGANT LADY	947.620	970.877	819.449	672.188	437.340	546.372	423.135	360.852	187.772	328.637
SWEET SEPTEMBER	580.116	359.035	347.853	289.417	308.063	243.440	194.908	172.104	213.896	208.965
SEPTEMBER SUN	221.399	210.507	181.586	144.011	190.909	180.880	140.096	140.070	131.950	141.296
SIN ESPECIFICAR	399.933	401.455	436.252	679.254	409.243	380.416	387.809	532.146	205.976	138.968
EARLY RICH	154.316	163.020	209.087	207.383	216.540	166.732	150.307	127.603	21.633	102.185
ROYAL GLORY	185.692	219.990	235.735	236.268	97.713	99.887	98.657	99.723	49.579	88.670
DIAMOND PRINCES	62.515	90.041	86.324	70.764	91.180	81.850	65.414	74.693	36.604	84.875
O'HENRY	262.966	198.255	145.017	152.139	181.273	196.452	126.362	104.227	85.746	84.037
OTRAS	2.173.662	2.126.160	1.961.285	1.772.674	1.476.531	1.621.735	1.501.685	1.316.128	731.884	1.272.849
TOTAL	5.937.464	6.078.428	5.806.613	5.364.858	4.258.881	4.575.386	4.036.369	3.807.940	2.180.248	3.262.903

Duraznos

Inicio de fecha de cosecha en Requinoa

Noviembre				Diciembre				Enero				Febrero				Marzo					
1	2	3	4	1	2	3	4	1	2	3	4	1	2	3	4	1	2	3	4		
	EARLY TREAT*																				
		SUPER RICH* DU 462																			
			RICH MAY* SUGAR TIME																		
				CROWN PRINCESS* ZEE DIAMOND																	
					EARLY RICH* BRITTNNEY LANE																
						RICH LADY* VISTA* COUNTRY SWEET															
						WHITE LADY* CANDY PRINCESS JUNE PRIDE, SIERRA RICH															
								SUMMER ZEE, EARLY BEAUTY													
									ELEGANT LADY, YUNGE BEAUTY												
										ROBIN NIEL* SWEET BLAZE, CANDY PRINCESS											
											ZEE LADY* SWEET DREAM										
												O'HENRY, KAWEAH* AUGUST PRIDE									
												ROSARIO RED*									
													SEPTEMBER SNOW, SCARLET SNOW, YUKON KING								
														SWEET SEPTEMBER, DU 407, NE 650							

Chill Requirements

750 to 950

Bright Princess

Spring Candy

Size: Large
Set: Good
Flavor: Sweet
Firmness

Yellow |
Clingst...
Harvest
6/15/
Size: C
Set: G
Flavor: Go
Firmness
Chilling Req
450-500

PARA VER ESTAS Y OTRAS
VARIEDADES EN COSECHA, SE
HACEN DIAS DE CAMPO TODOS
LOS MIÉRCOLES EN LA TARDE.

**¡¡ESTÁN CORDIALMENTE
INVITADOS!!**

LA TEMPORADA PASADA SE
HICIERON 19 DIAS DE CAMPO





de todo el mundo,
lo mejor

MUCHAS GRACIAS