

**Economía internacional: mucha
volatilidad financiera y cambiaria.**

**Chile: Crecimiento del PIB en
torno a 2%.**

AGENDA

- (I) **Economía Internacional**
- (II) Gasto y Actividad Económica en Chile
- (III) Inflación, Mercados Financieros y Cambiarios

(I)

Chile: Economía muy abierta internacionalmente (2014)

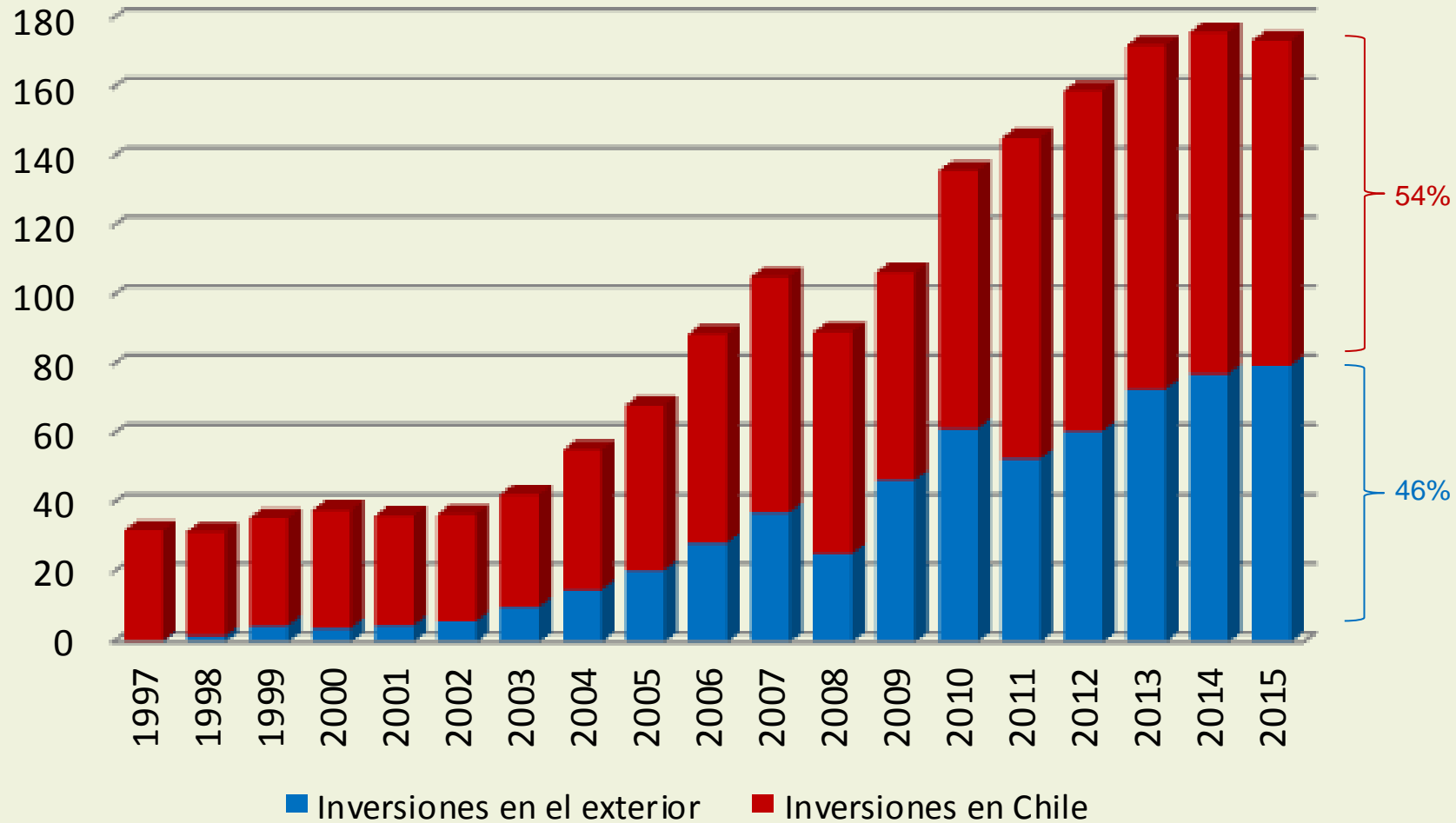
- ❑ PIB : US\$ 258 billones
- ❑ Exportación de Bienes : US\$ 76 billones
- ❑ Exportación de Bienes / PIB : 29%
- ❑ Importación de Bienes / PIB : 26%
- ❑ Arancel promedio : <1,0%
- ❑ Fondos de Pensiones invertidos en el exterior : 30% del PIB
- ❑ IED en Chile (2013) : 6,5% del PIB
- ❑ IED de Chile en el Exterior (2013) : 4% del PIB



(I)

Chile: Activos de Fondos de Pensiones

(US\$ billones)



(I)

Crecimiento del PIB mundial se desacelera en 2015

(%)

	% PIB mundial PPP 2014	2009	2010	2011	2012	2013	2014p	2015p	2016p
Estados Unidos	16.1	-2.8	2.5	1.6	2.3	2.2	2.4	2.2	2.5
Zona Euro	12.1	-4.4	2.0	1.6	-0.7	-0.2	1.0	1.4	1.7
Japón	4.4	-5.5	4.7	-0.5	1.8	1.6	-0.1	0.5	1.0
Reino Unido	2.4	-4.3	1.9	1.6	0.7	1.7	2.6	2.4	2.2
Países Desarrollados	43.0	-3.4	3.0	1.7	1.4	1.5	1.8	1.8	2.1
América Latina	8.7	-1.3	6.0	4.6	3.1	3.0	1.3	0.2	1.5
Asia	30.4	7.7	9.7	7.9	6.7	6.7	6.7	6.5	6.4
Resto	18.0	-1.9	4.8	4.6	3.4	3.0	2.6	1.7	3.1
Países en Desarrollo	57.0	3.1	7.5	6.3	5.1	4.9	4.6	4.1	4.7
PIB mundial		-0.4	5.2	4.2	3.4	3.4	3.4	3.1	3.6↓

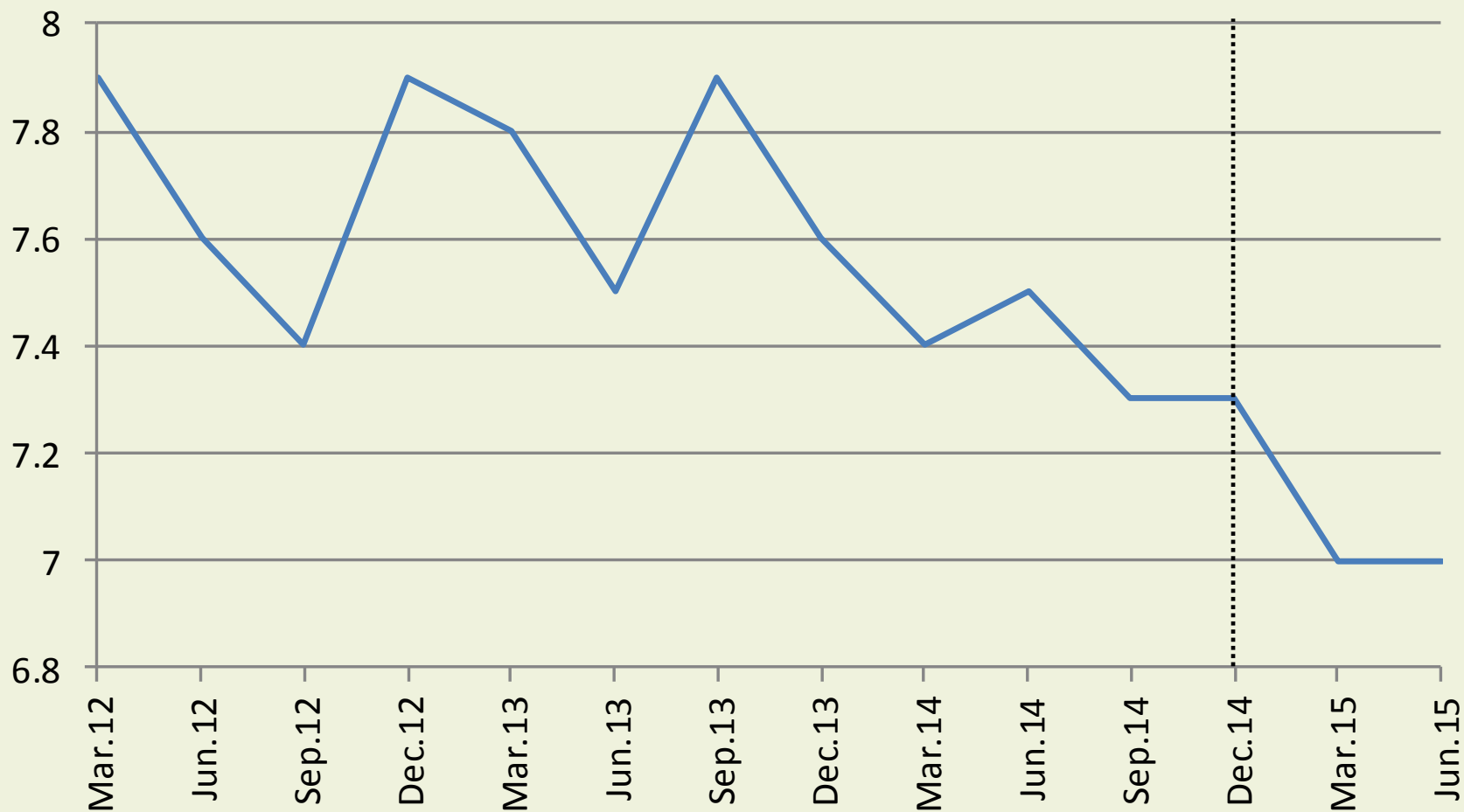
(I)

Principales Riesgos

- Desaceleración mayor en China
- Mayor deterioro político y económico en Brasil
- Efecto sobre precio de activos --debido al largo tiempo que las tasas de interés de corto plazo en las Economías Desarrolladas han estado en torno a 0%-- de la esperada alza de tasas de interés por parte de la Reserva Federal

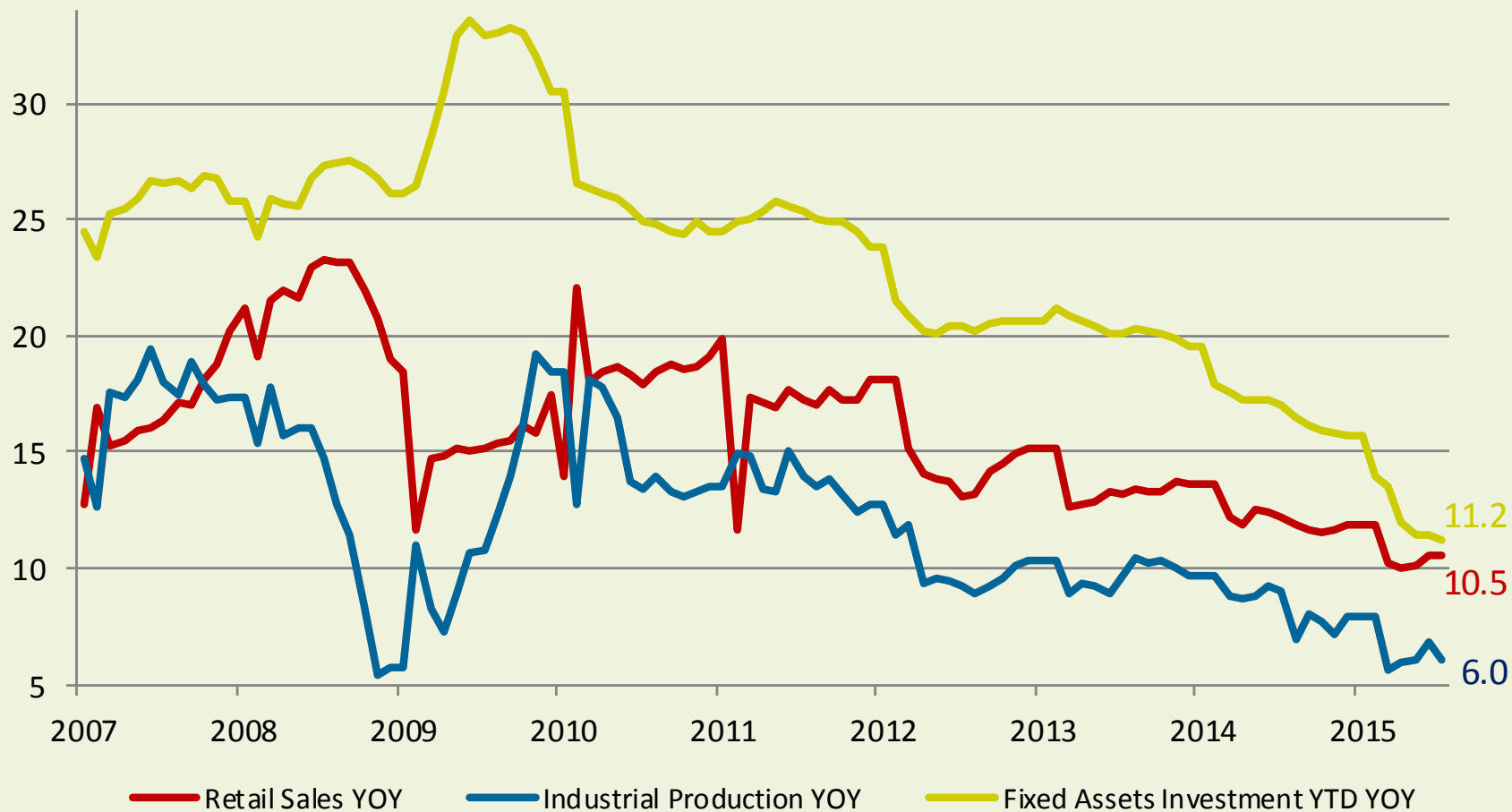
(I)

China: crecimiento del PIB anual en torno a 7%



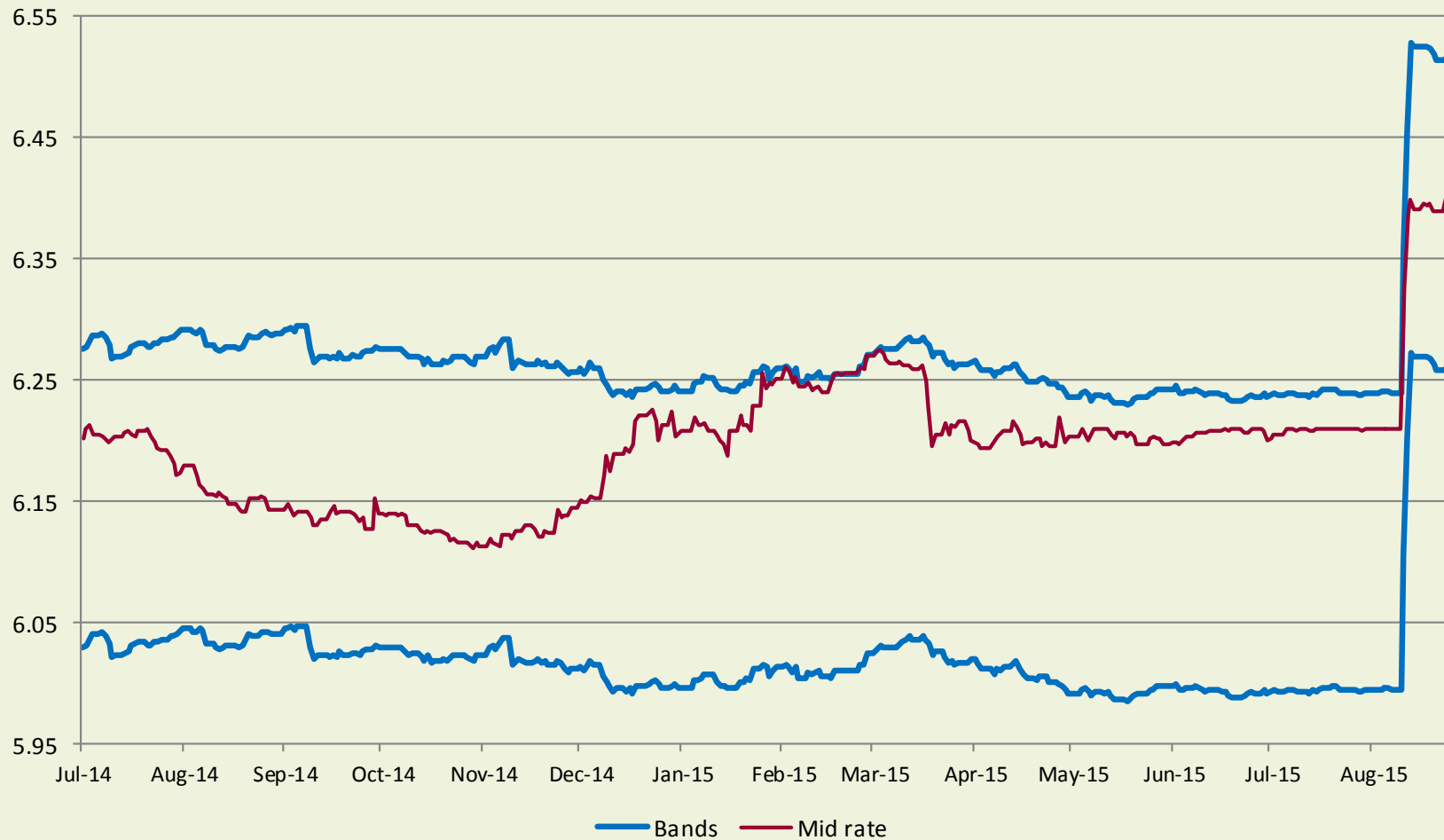
(I)

China: Indicadores económicos (a/a;%)

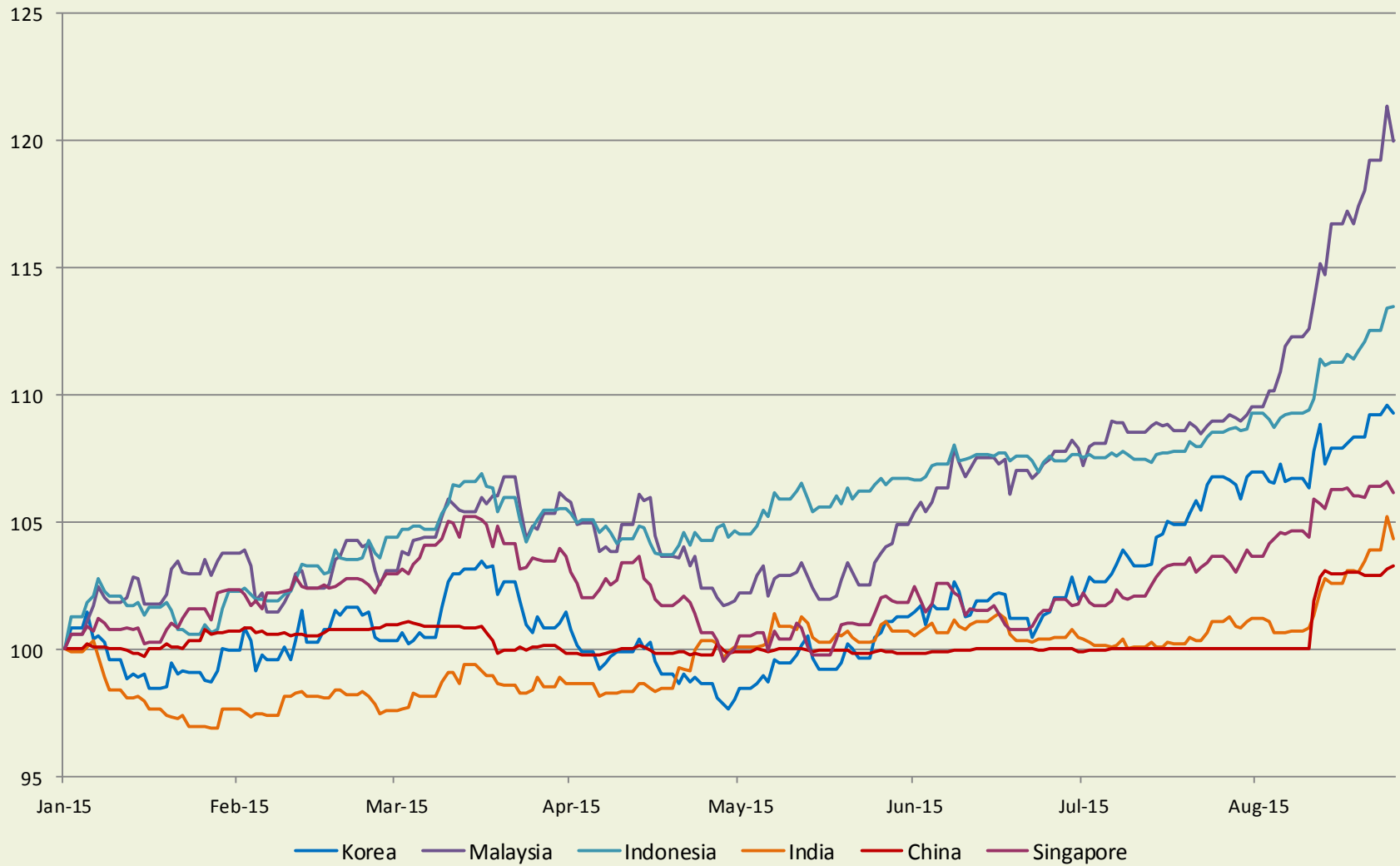


(I)

China: Devaluación del Renmimbi

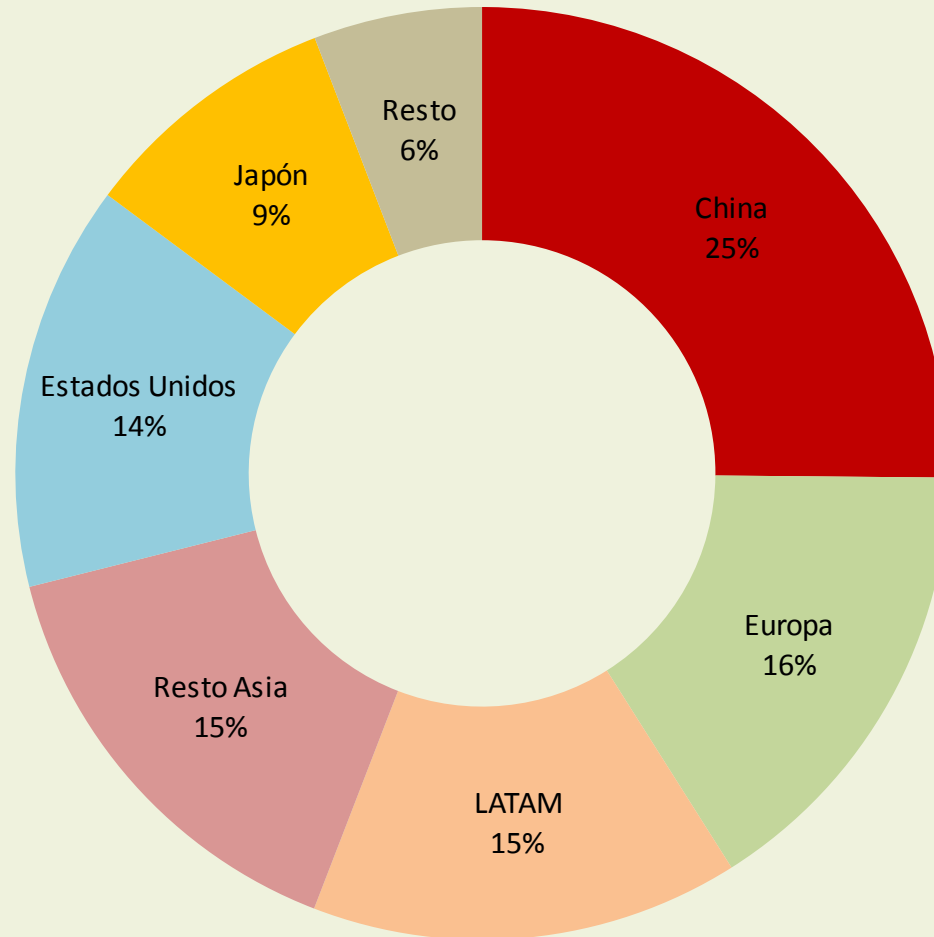


(I) Devaluación de moneda China y Asia emergente



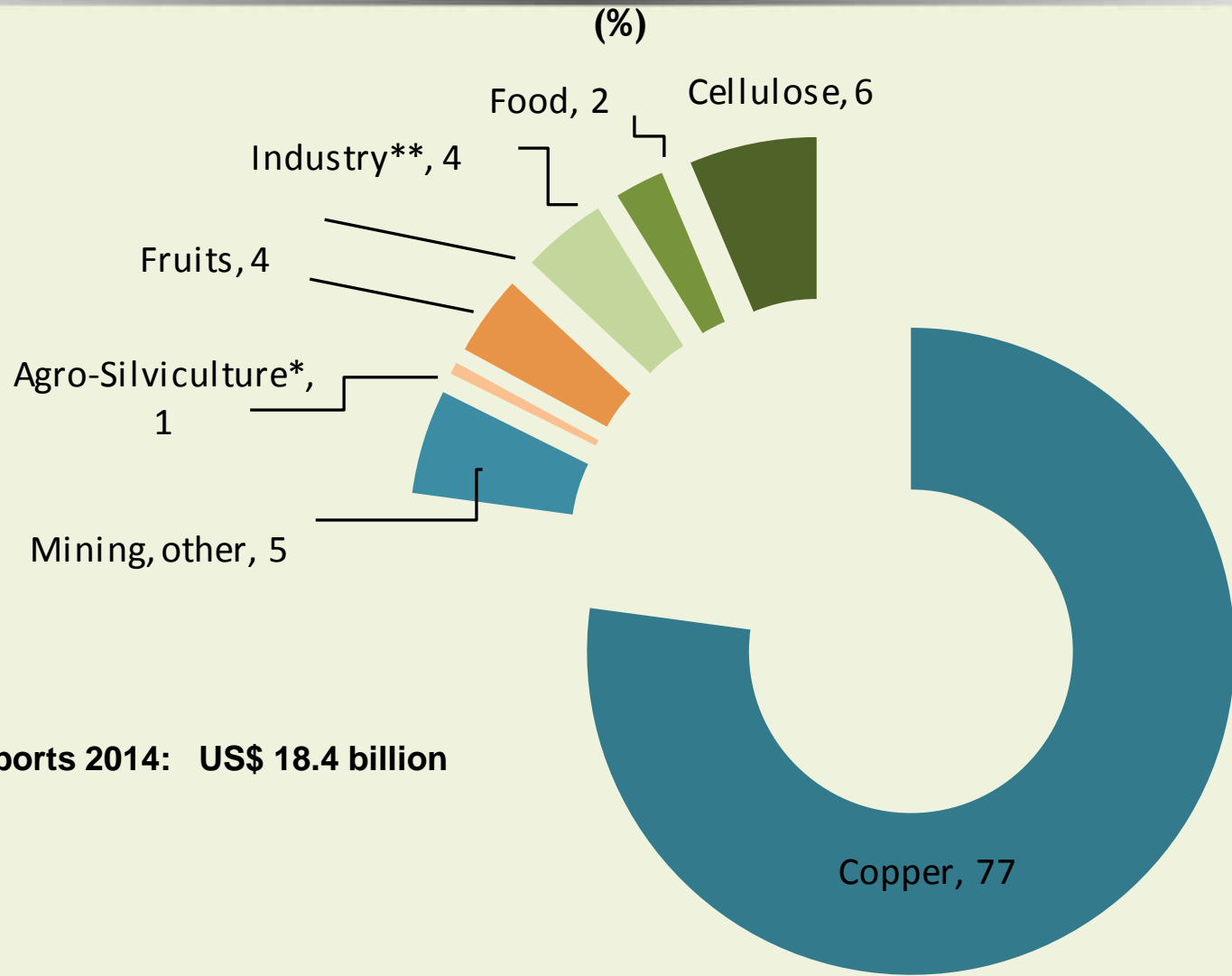
(I)

Principales destinos de exportaciones de Chile



(I)

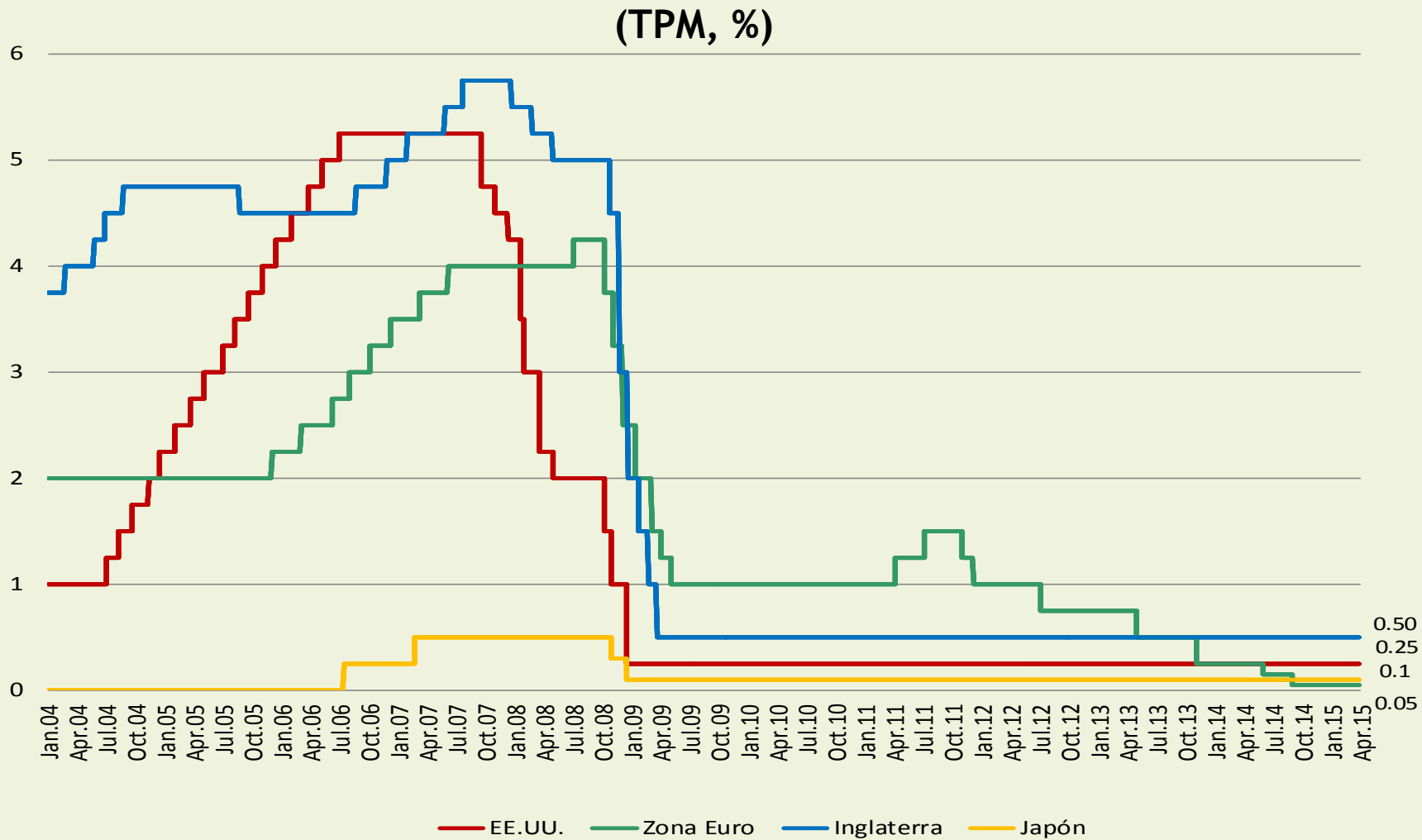
Exportaciones a China en 2014



Total Exports 2014: US\$ 18.4 billion

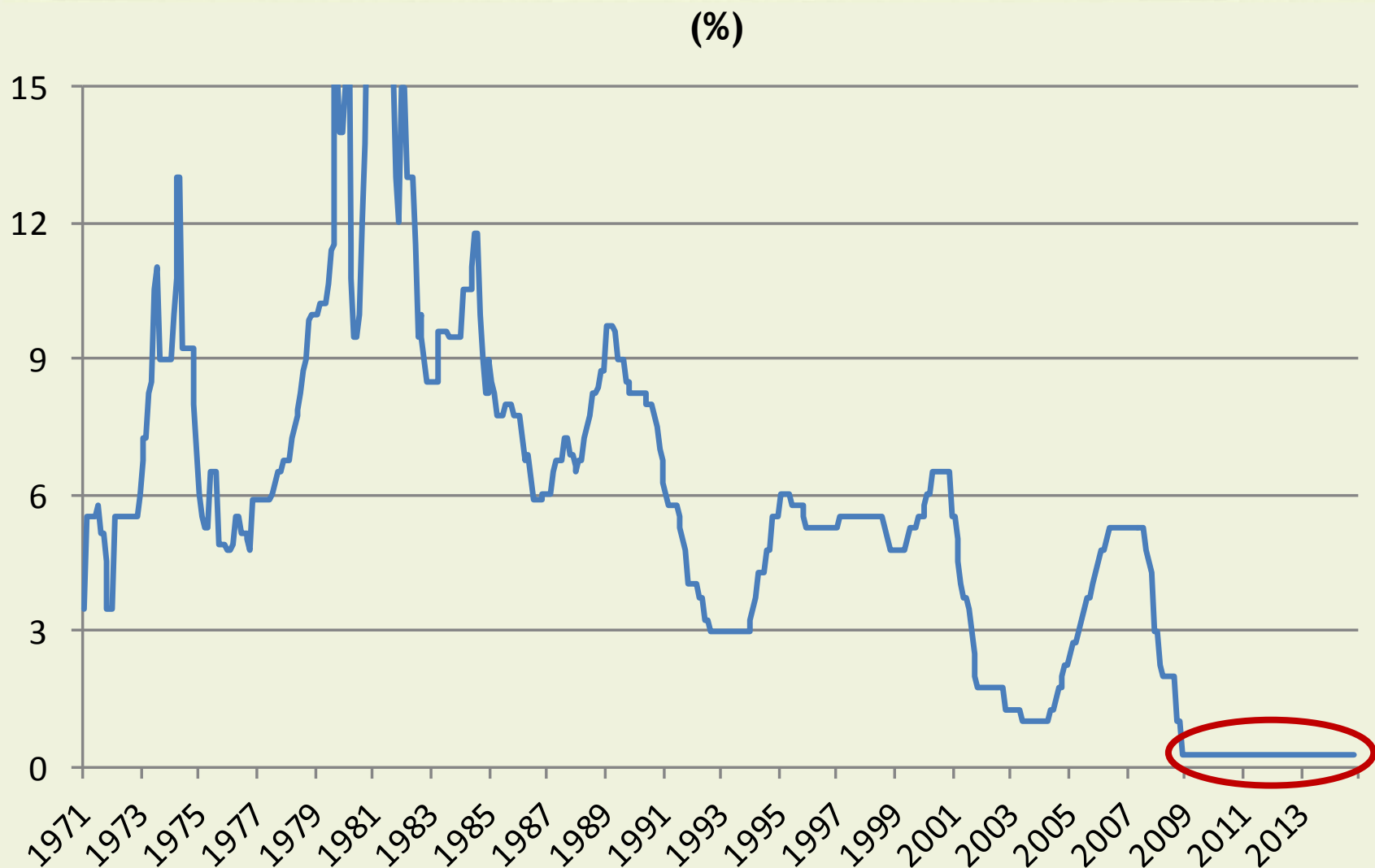
(I)

Economías Desarrolladas: Política Monetaria ultra expansiva



(I)

Tasa de Interés de Política Monetaria en EE.UU



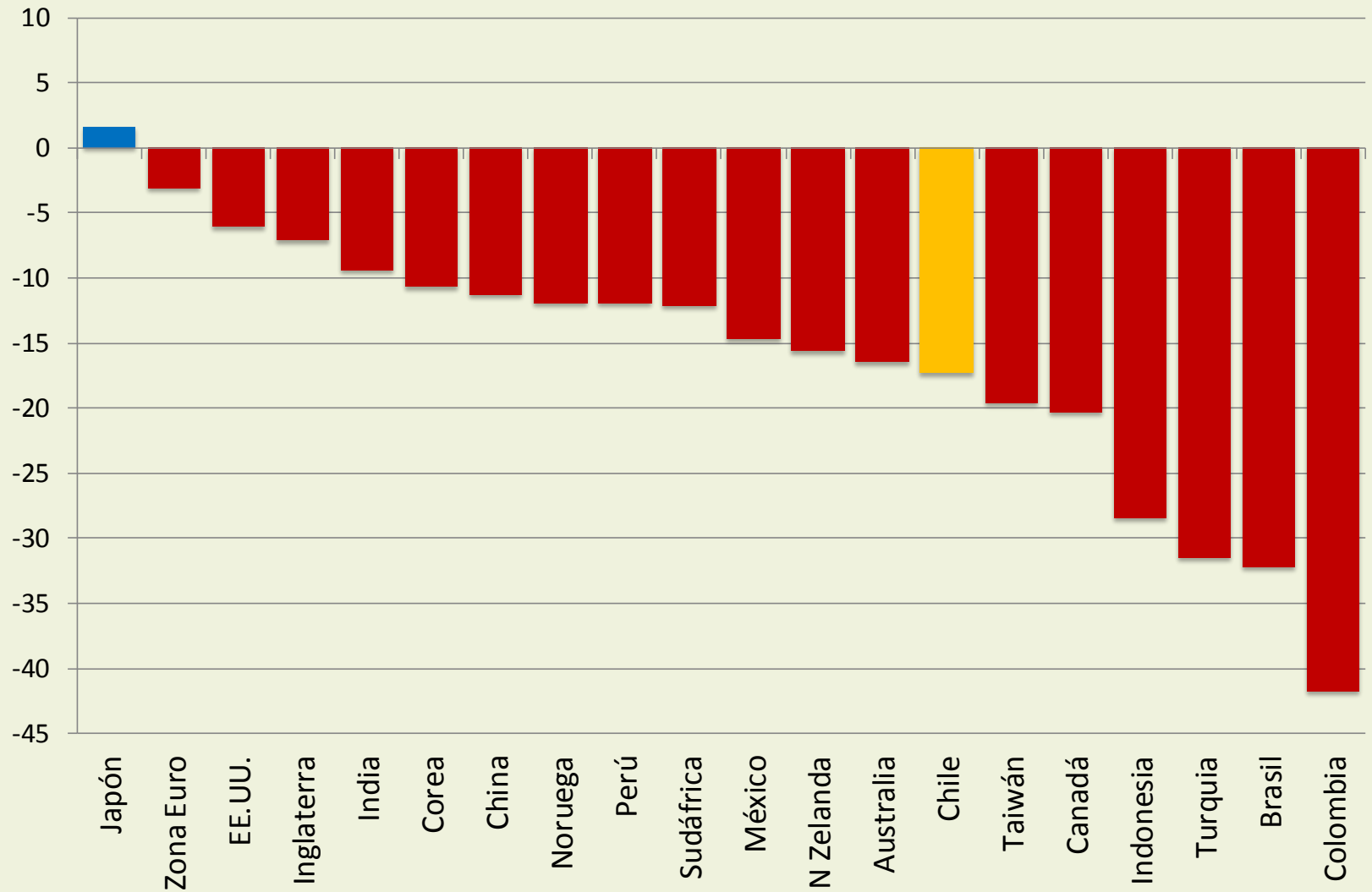
(I)

VIX (volatilidad) en niveles muy altos



(I)

Bolsas de valores en 2015 (%; en USD)



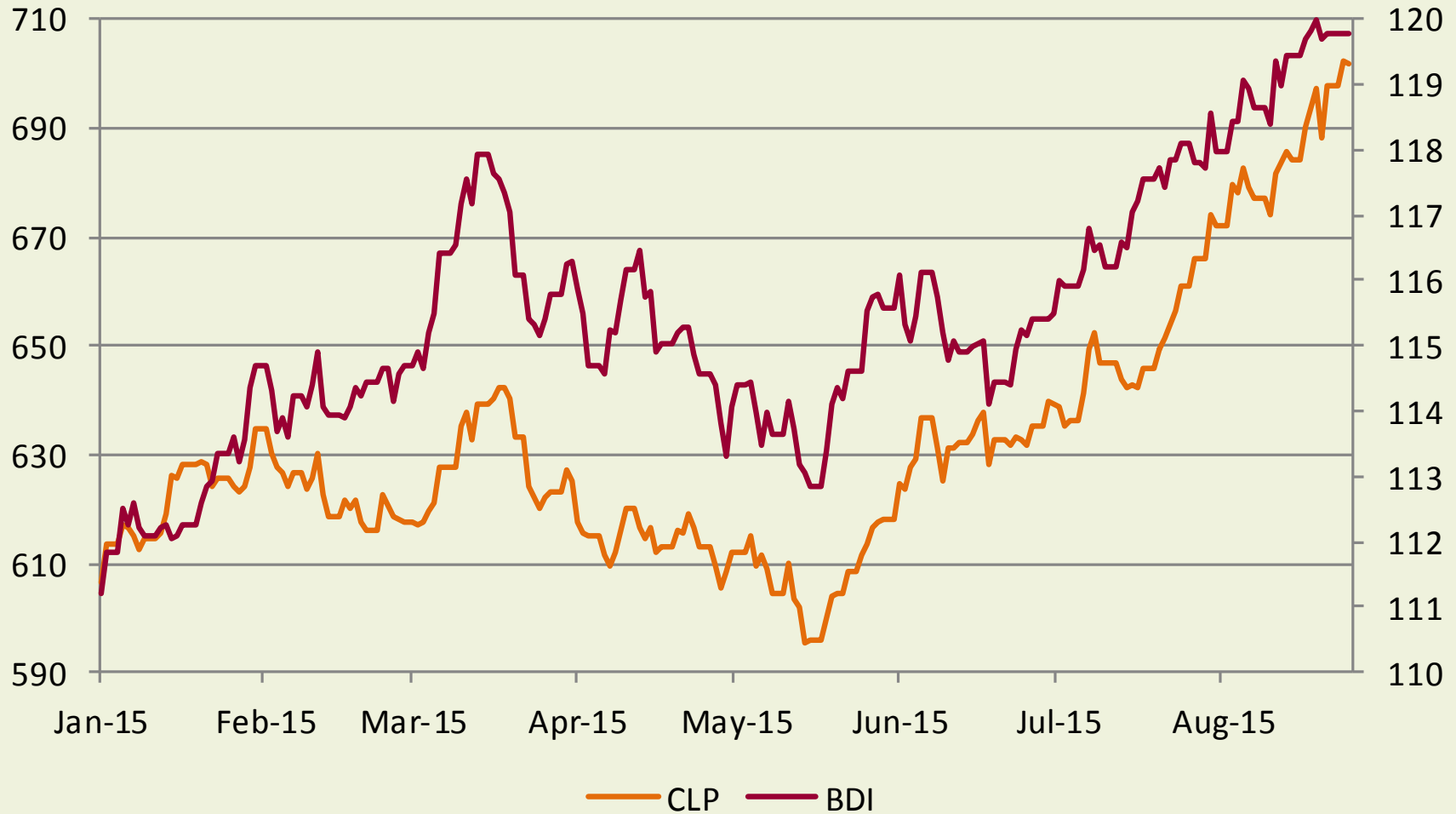
(I)

2015: Broad Dollar Index (1997 = 100)



(I)

2015: alta correlación CLP-BDI

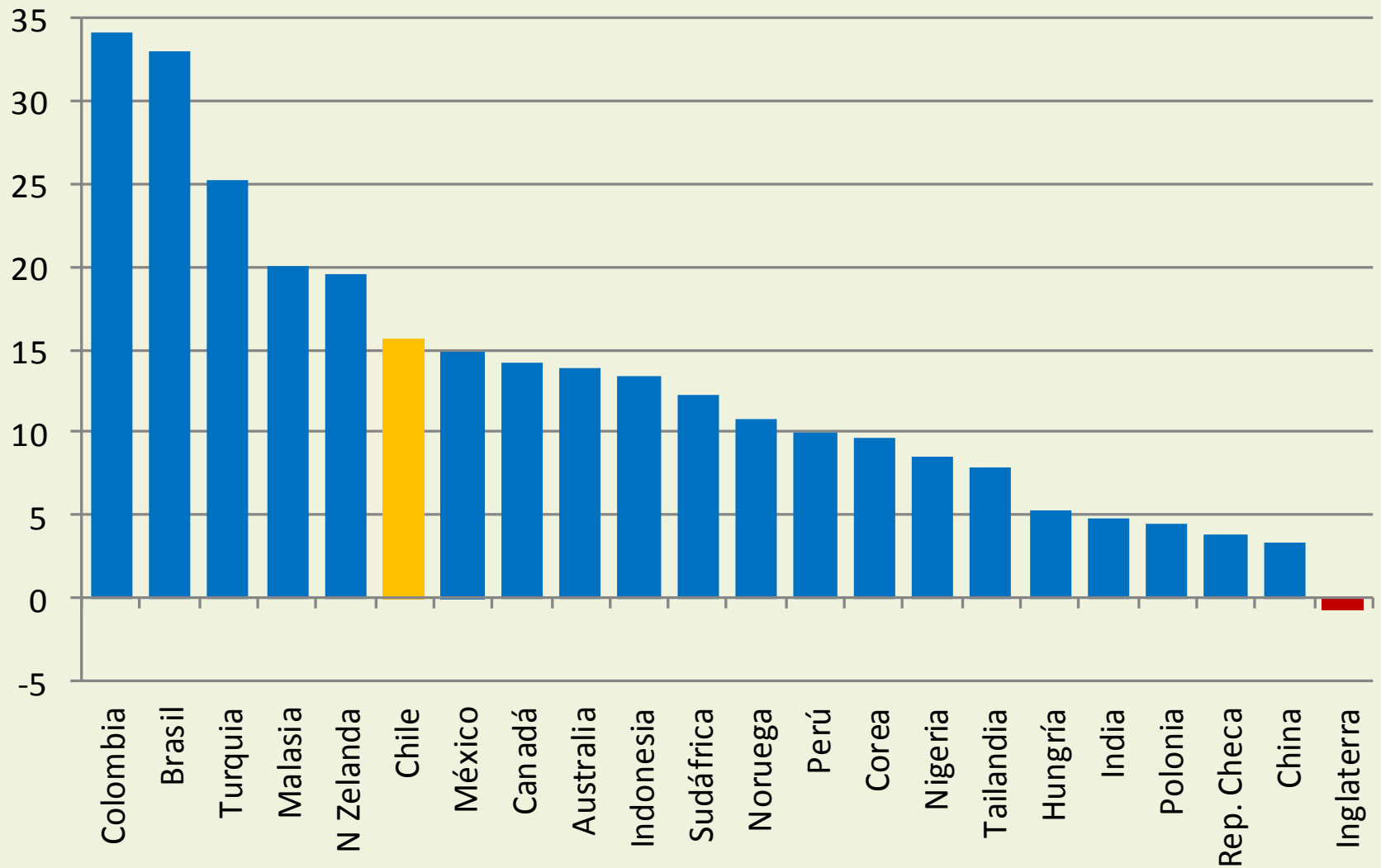


Al 25/08/15



(I)

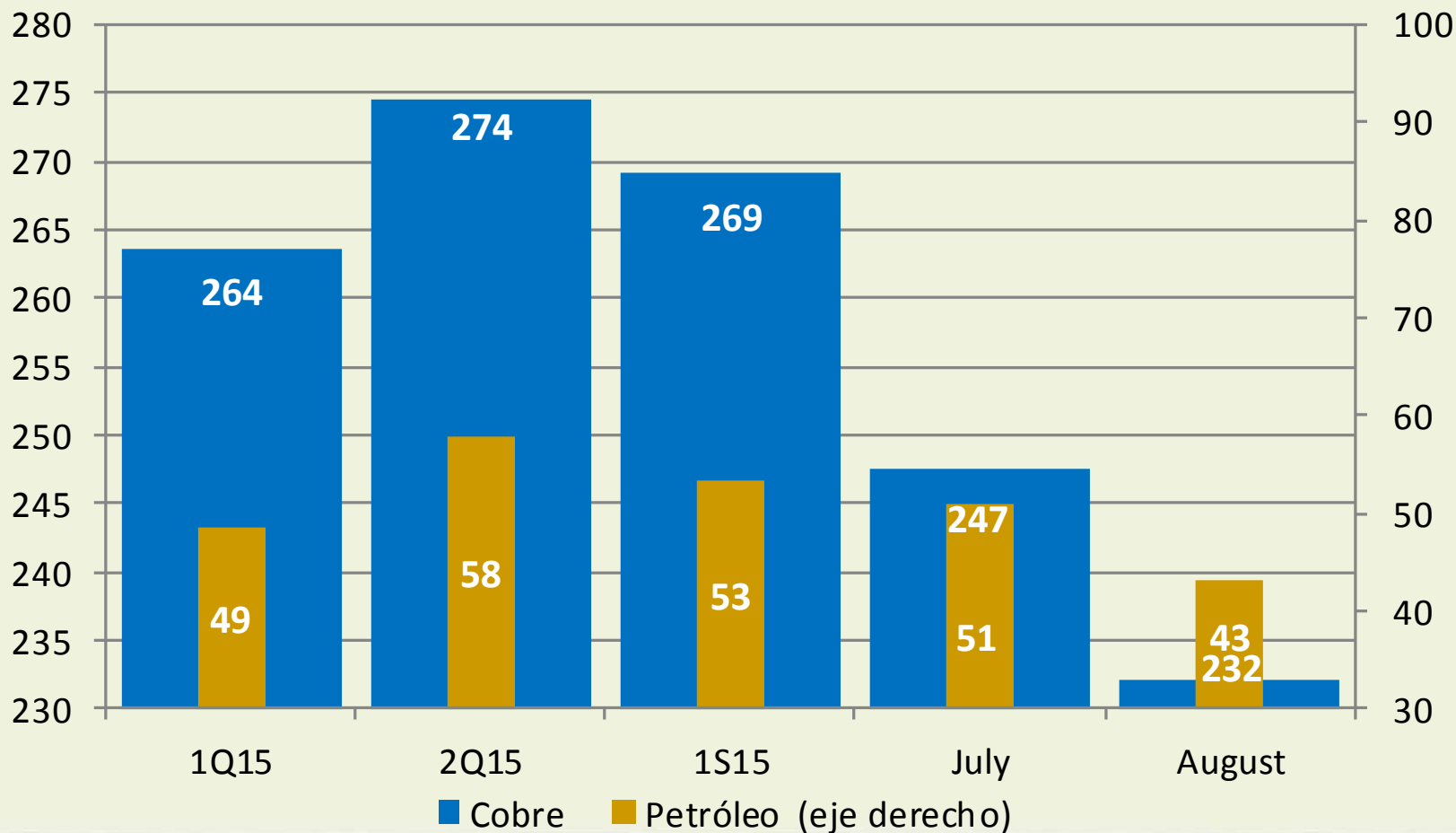
USD sigue apreciándose en 2015



(I)

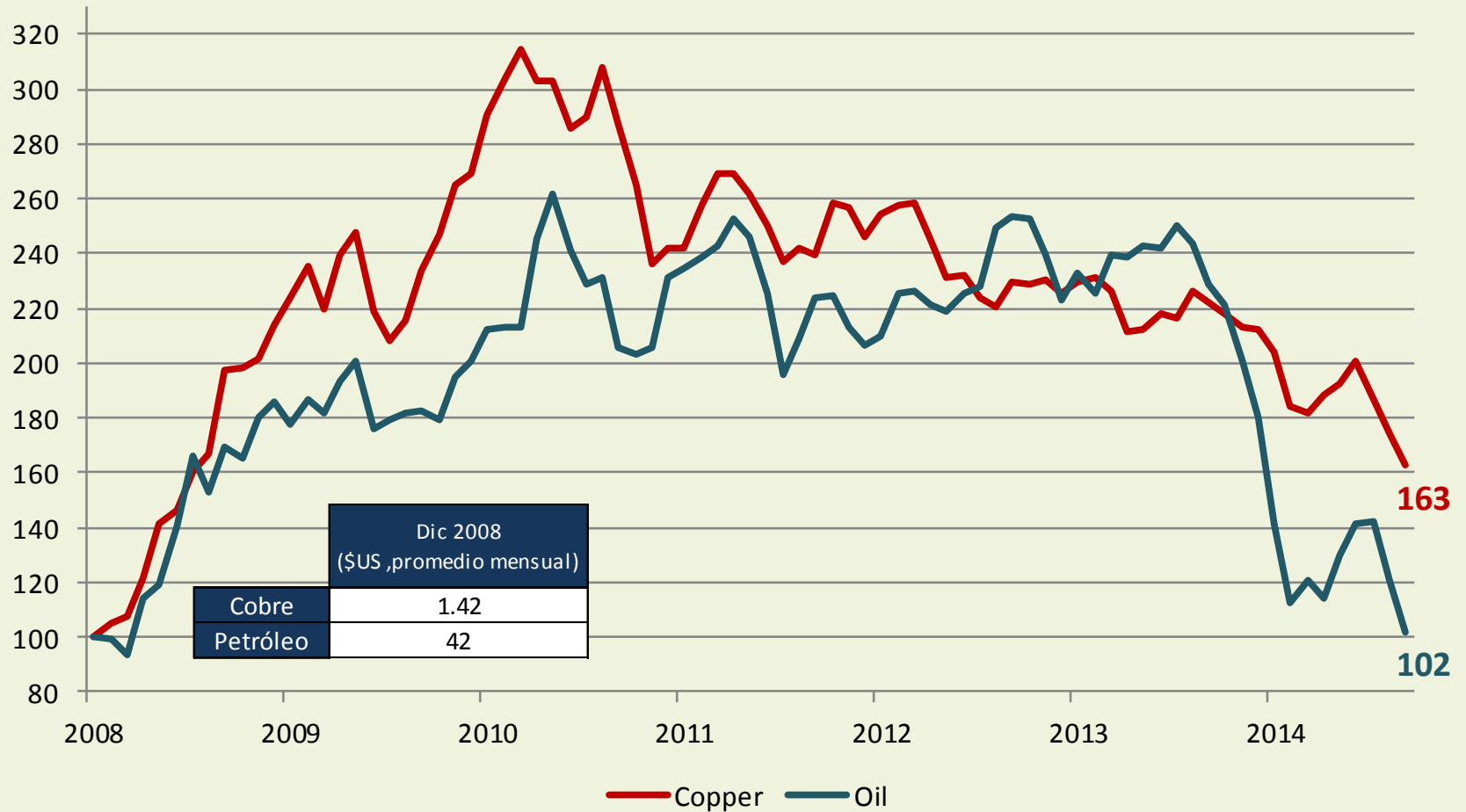
Precio internacional del cobre y petróleo

	1S - 2014	2S - 2014
Cobre	314	309
Petróleo	101	85



(I)

Precio internacional del cobre y petróleo



Cifras a agosto 2015

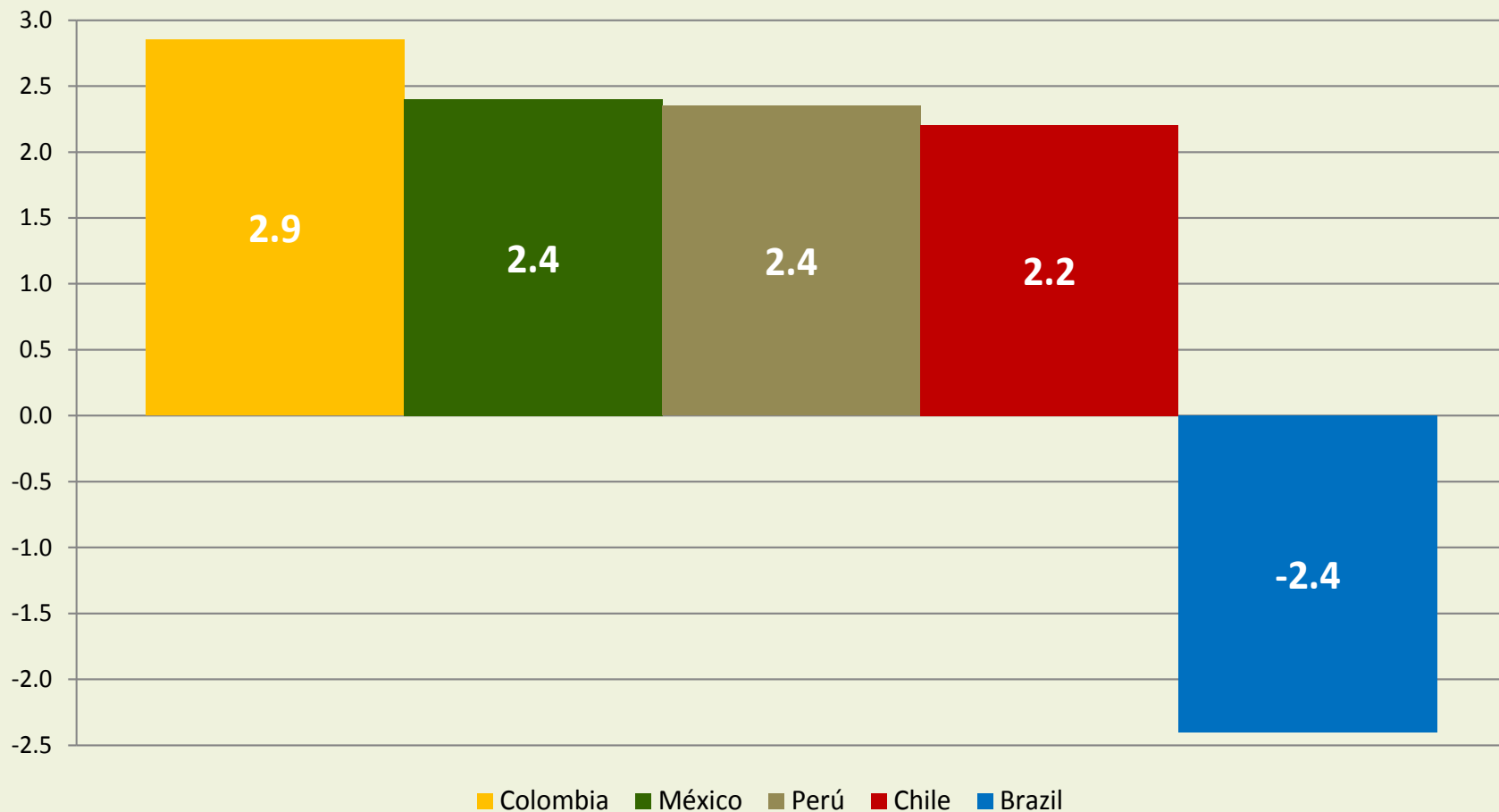
Índices, diciembre 2008 = 100

AGENDA

- (I) Economía Internacional
- (II) Gasto y Actividad Económica en Chile**
- (III) Inflación, Mercados Financieros y Cambiarios

(II)

Crecimiento del PIB en Latam 1S15 (a/a , %)



(II)

Proyección del PIB y Gasto en 2015 y 2016

(a/a, %)

	I-15	II-15	III-15	IV-15	2014	2015	2016
PIB	2.5	1.9	2.4	2.0	1.9	2.2	2.0
Consumo Privado	1.9	1.6	0.9	1.4	2.2	1.4	1.3
Inversión	-1.9	-3.0	0.0	-2.6	-6.1	-1.9	1.1
Exportaciones	1.5	-4.9	-3.5	-3.1	0.7	-2.5	2.6
Importaciones	-2.3	-5.1	-1.3	-2.1	-7.0	-2.7	0.2
Inversión/PIB (%)	23.7	22.9	22.6	23.2	24.0	23.1	22.9

(II)

PIB por sectores productivos

	Participación en el PIB (%) (Ponderadores a precios constantes)	2013	2014	1S15	2S15	2015 (Proyección)
Agropecuario-silvícola	2.6%	2.7	0.4	5.6	5.6	5.6
Pesca	0.5%	-16.0	18.6	-11.4	-11.4	-11.4
Minería	13.2%	5.9	1.3	2.1	3.2	2.5
Industria Manufacturera	11.0%	1.1	-0.3	0.0	1.3	0.5
Electricidad, gas y agua	4.1%	9.8	4.9	1.1	2.2	1.5
Construcción	7.6%	3.9	1.5	2.3	0.4	1.7
Comercio	10.5%	6.7	0.5	0.7	0.3	0.5
Restaurantes y hoteles	1.5%	3.1	0.8	0.8	0.7	0.8
Transporte	5.2%	4.1	2.3	1.5	2.0	1.7
Comunicaciones	2.7%	7.7	6.6	8.0	7.9	8.0
S. financieros	6.9%	6.1	3.0	3.7	3.2	3.5
S. empresariales	13.7%	2.6	1.9	1.7	1.1	1.5
S. de vivienda	5.0%	1.8	1.7	1.7	1.8	1.7
S. personales	11.9%	4.9	3.9	3.9	3.7	3.9
Administración pública	4.4%	3.8	3.6	4.0	4.0	4.0
Tasa crecimiento PIB	100	4.2	1.9	2.2	2.2	2.2

(II)

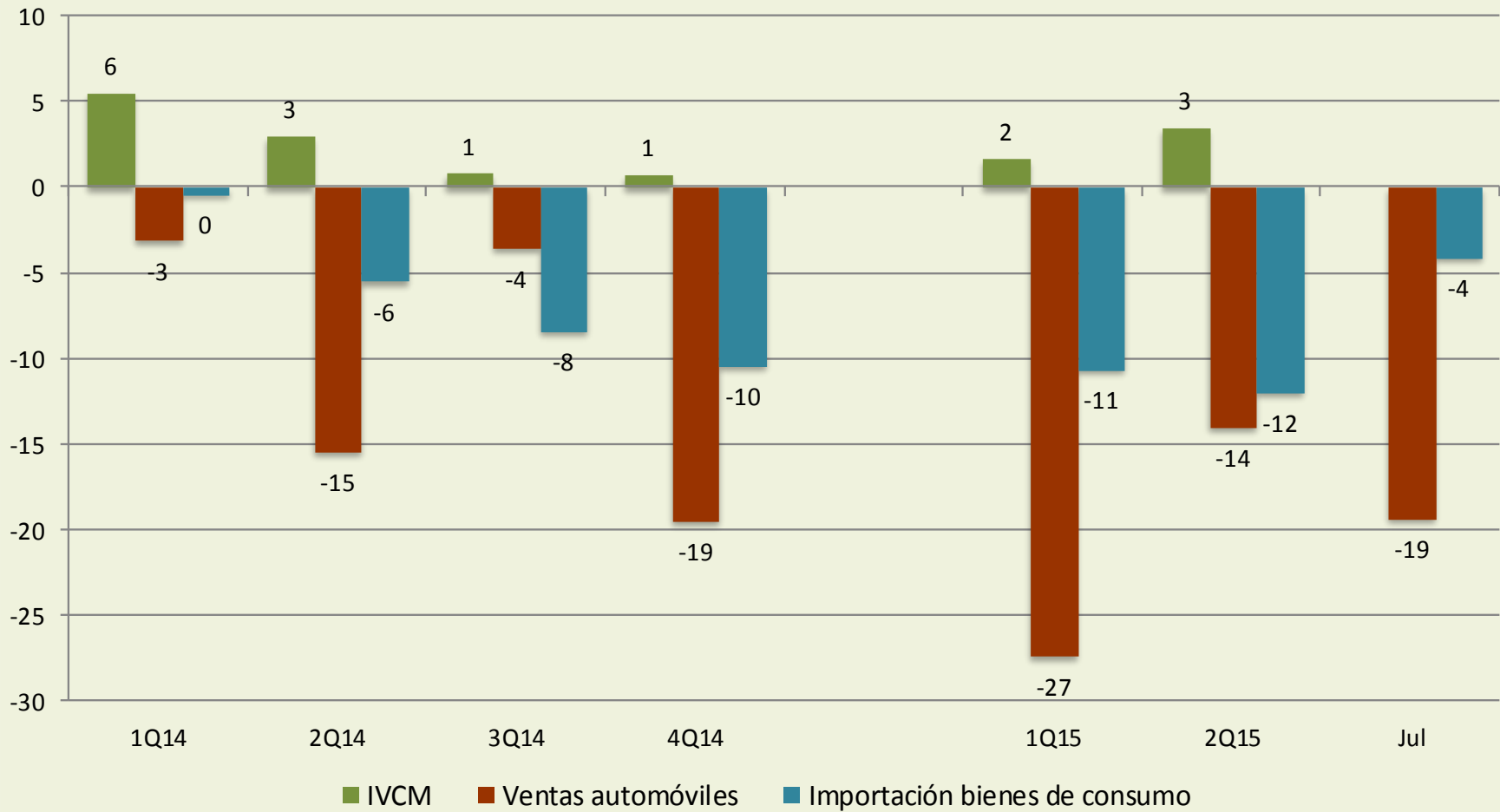
Cuenta Corriente de la Balanza de Pagos

(MM de USD)

	I-15	II-15	III-15	IV-15	2014	2015	2016
Balanza Comercial	2,580	2,905	-159	150	7,767	5,476	6,279
Exportaciones	17,270	16,677	14,237	15,739	75,675	63,924	65,389
Importaciones	14,690	13,772	14,396	15,590	67,908	58,448	59,110
Balanza de Servicios	-1,359	-2,144	-1,767	-2,298	-10,763	-7,568	-8,564
Saldo en Cuenta Corriente	1,221	761	-1,925	-2,148	-2,995	-2,092	-2,284
SCC a PIB (%)	2.0	1.2	-3.4	-3.6	-1.2	-0.9	-0.9
Precio Cobre (cUS\$/lb)	264	275	236	236	311	253	246
Precio Petróleo (US\$ por barril)	49	58	46	45	93	49	47
Vol.Exp. Cobre (% a/a)	-1.4	3.5	4.2	2.5	2.0	2.2	2.5
Vol.Exp.Agr., silv. y pesca (% a/a)	21.7	-11.2	10.0	-5.0	-4.5	3.9	6.0
Vol.Exp.Industrial (% a/a)	2.8	-13.7	-15.0	-10.0	4.3	-9.0	2.2

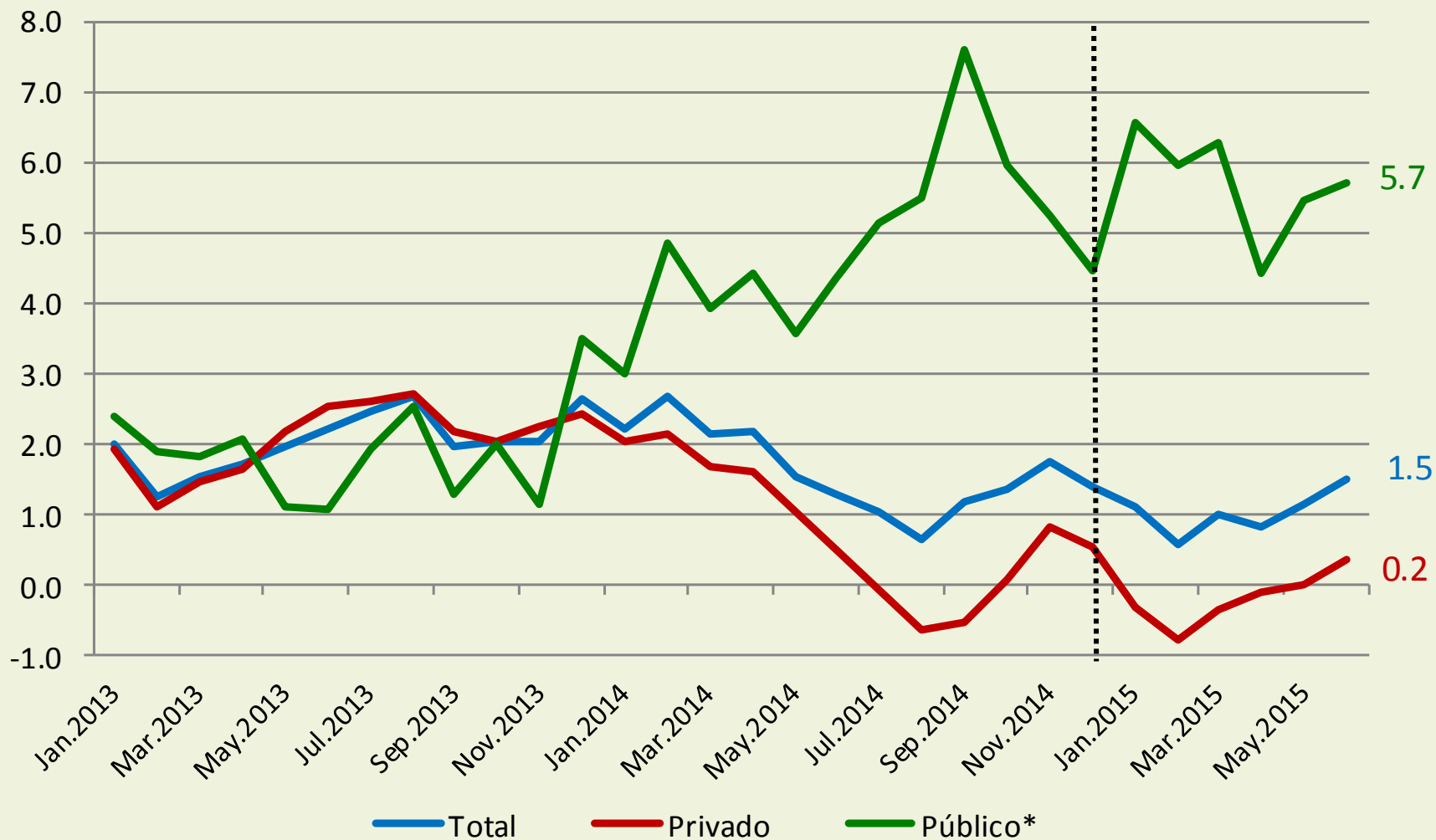
(II) Sigue la caída del gasto en bienes de consumo durable

(a/a, %)



(II)

Empleo total: otros* y privado (a/a; %)



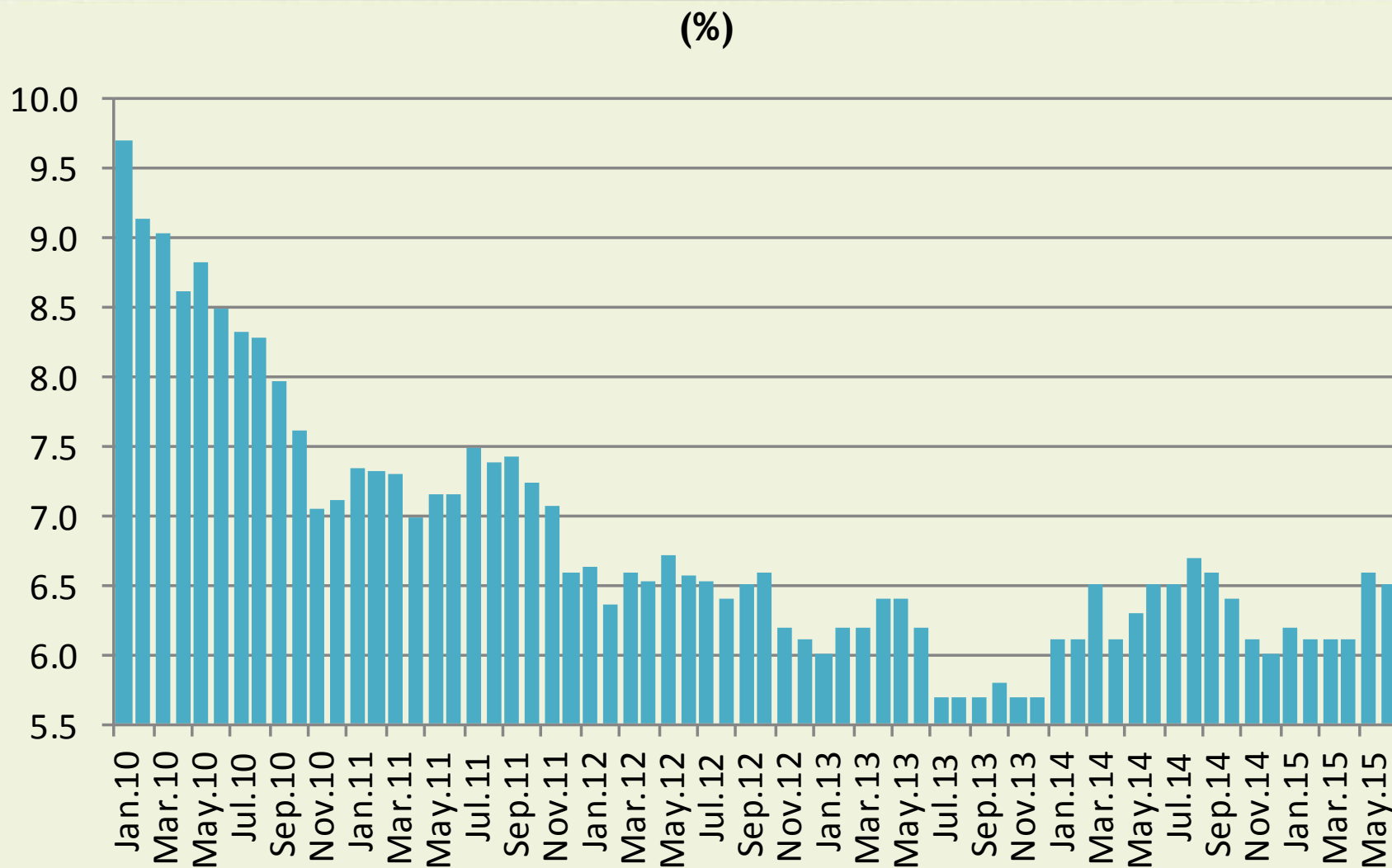
Cifras a junio 2015

*incluye: Admin. Pública, Enseñanza, Servicios de Salud, y Servicios Comunitarios



(II)

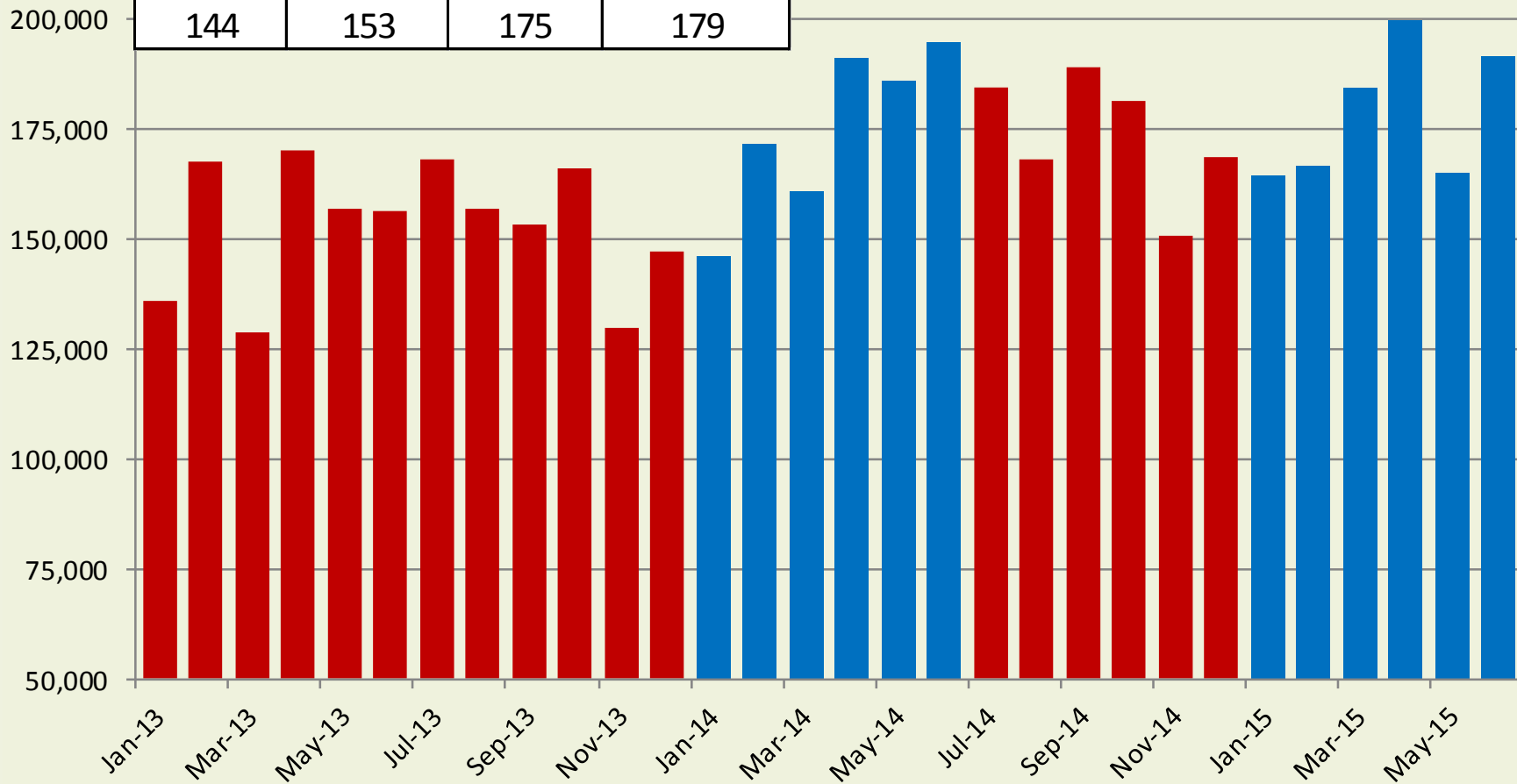
Tasa de desempleo se mantiene baja; aumenta en el margen



(II)

Afiliados que solicitan prestación por cesantía

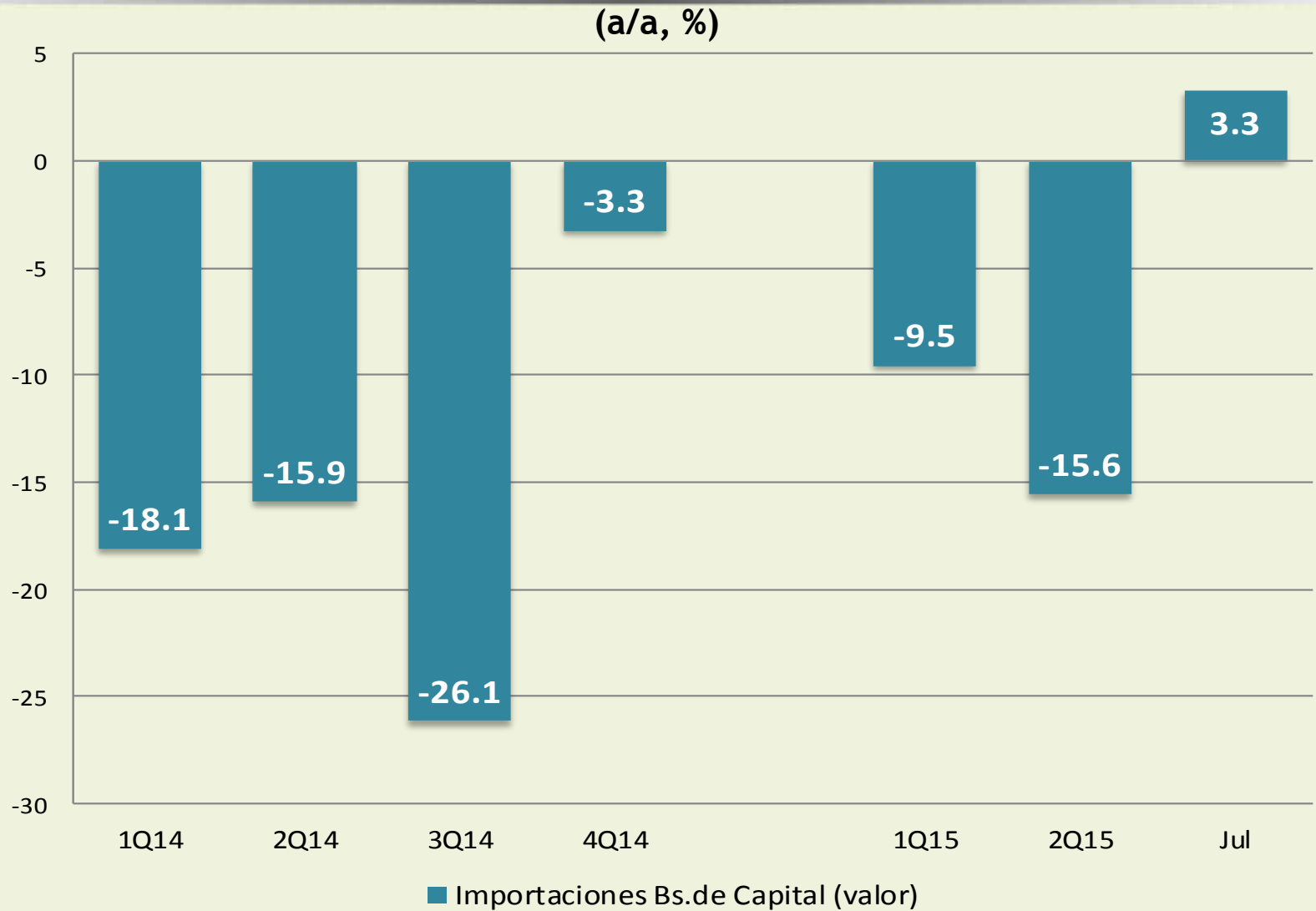
Solicitudes (promedio, miles)			
2012	2013	2014*	2015
144	153	175	179



Cifras a junio 2015

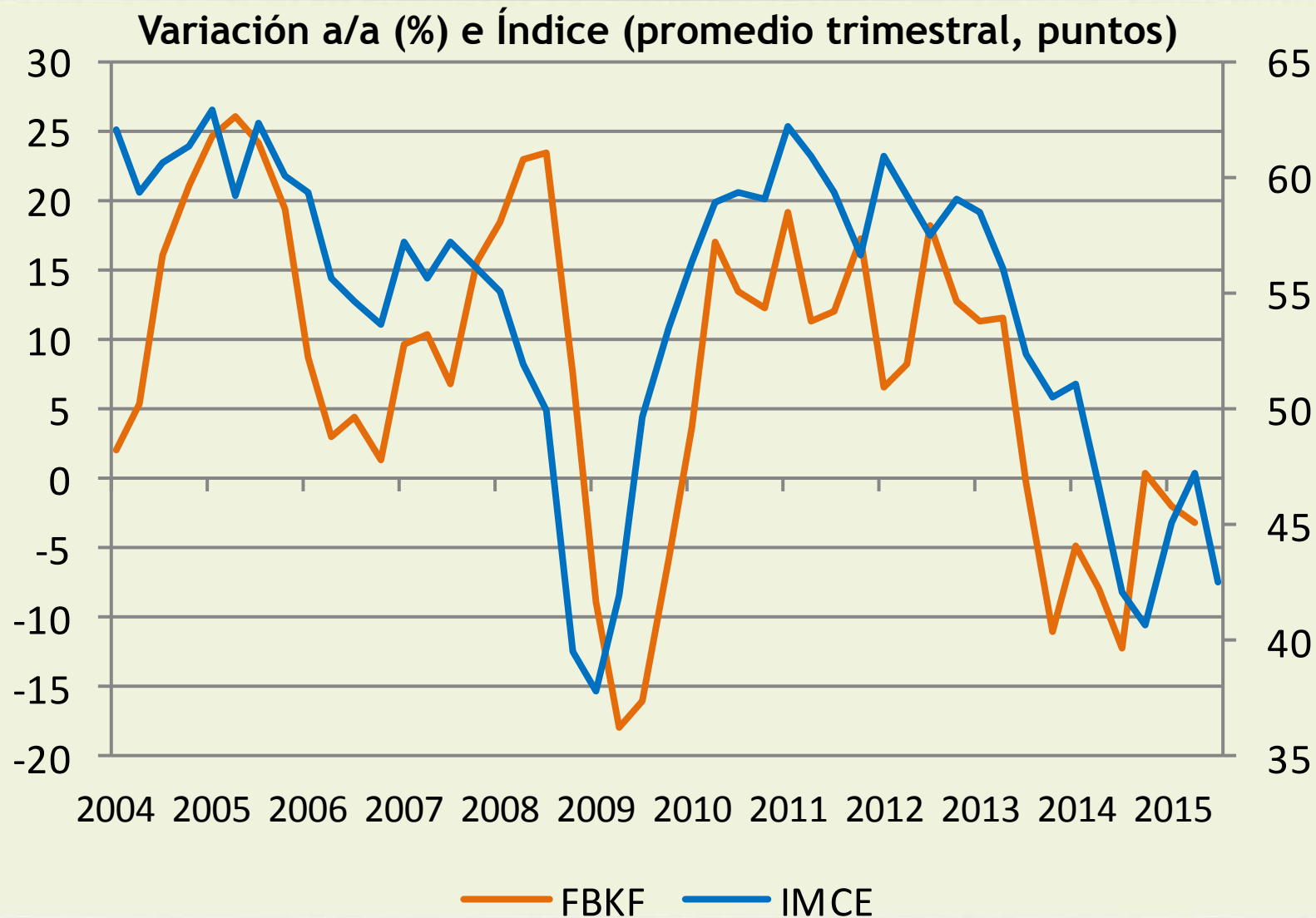


(II) Importación de bienes de capital sigue cayendo; leve recuperación en julio.



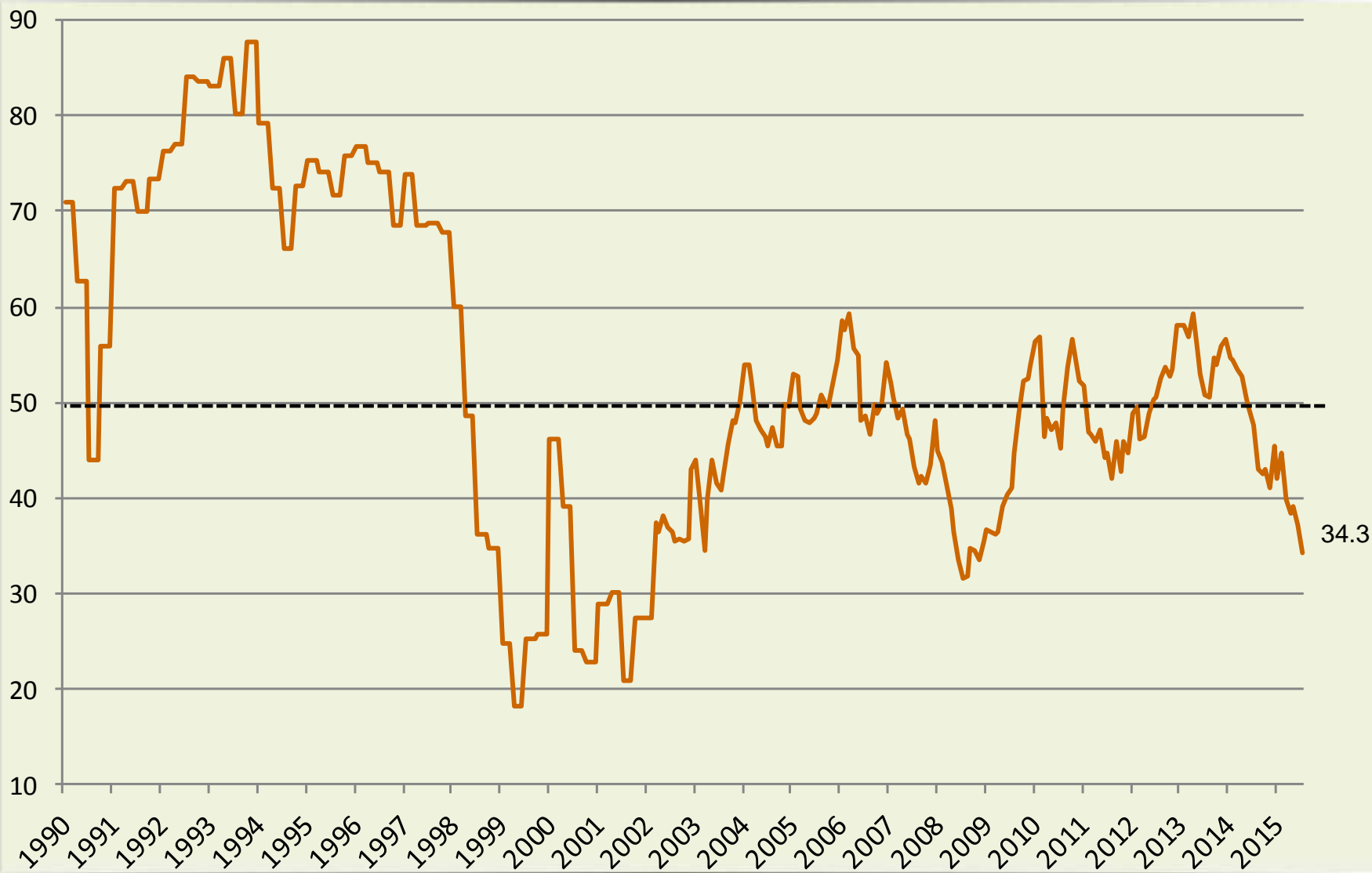
(II)

Inversión y Confianza Empresarial



(II)

Confianza de los consumidores cae



Fuente: IPEC-GfKAdimark
Cifras a julio 2015



AGENDA

- (I) Economía Internacional
- (II) Gasto y Actividad Económica en Chile
- (III) Inflación, Mercados Financieros y Cambiarios

(III)

Proyección de Inflación

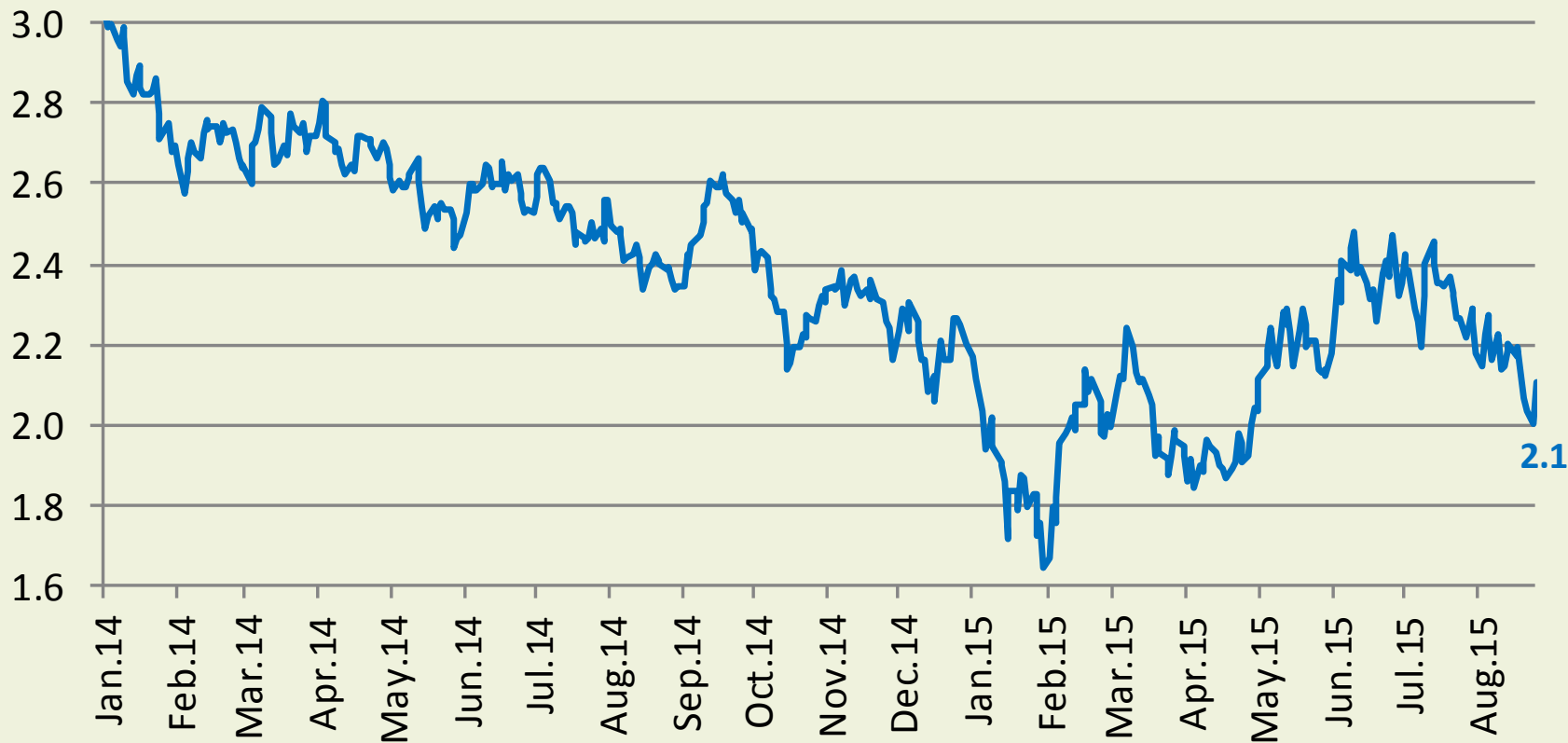
	IPC		Determinantes	
	m/m	a/a	Petróleo WTI	Tipo de Cambio
Sep-14	0.8	4.9	93	593
Oct-14	1.0	5.7	84	590
Nov-14	0.0	5.5	76	592
Dec-14	-0.4	4.6	59	613
Jan-15	0.1	4.5	47	621
Feb-15	0.4	4.4	51	624
Mar-15	0.6	4.2	48	629
Apr-15	0.6	4.1	54	615
May-15	0.2	4.0	59	608
Jun-15	0.5	4.4	60	631
Jul-15	0.4	4.6	51	650
Aug-15	0.4	4.7	43	690
Sep-15	0.7	4.6	43	693
Oct-15	0.6	4.1	44	698
Nov-15	-0.1	3.9	45	702
Dec-15	-0.2	4.2	45	702

(III)

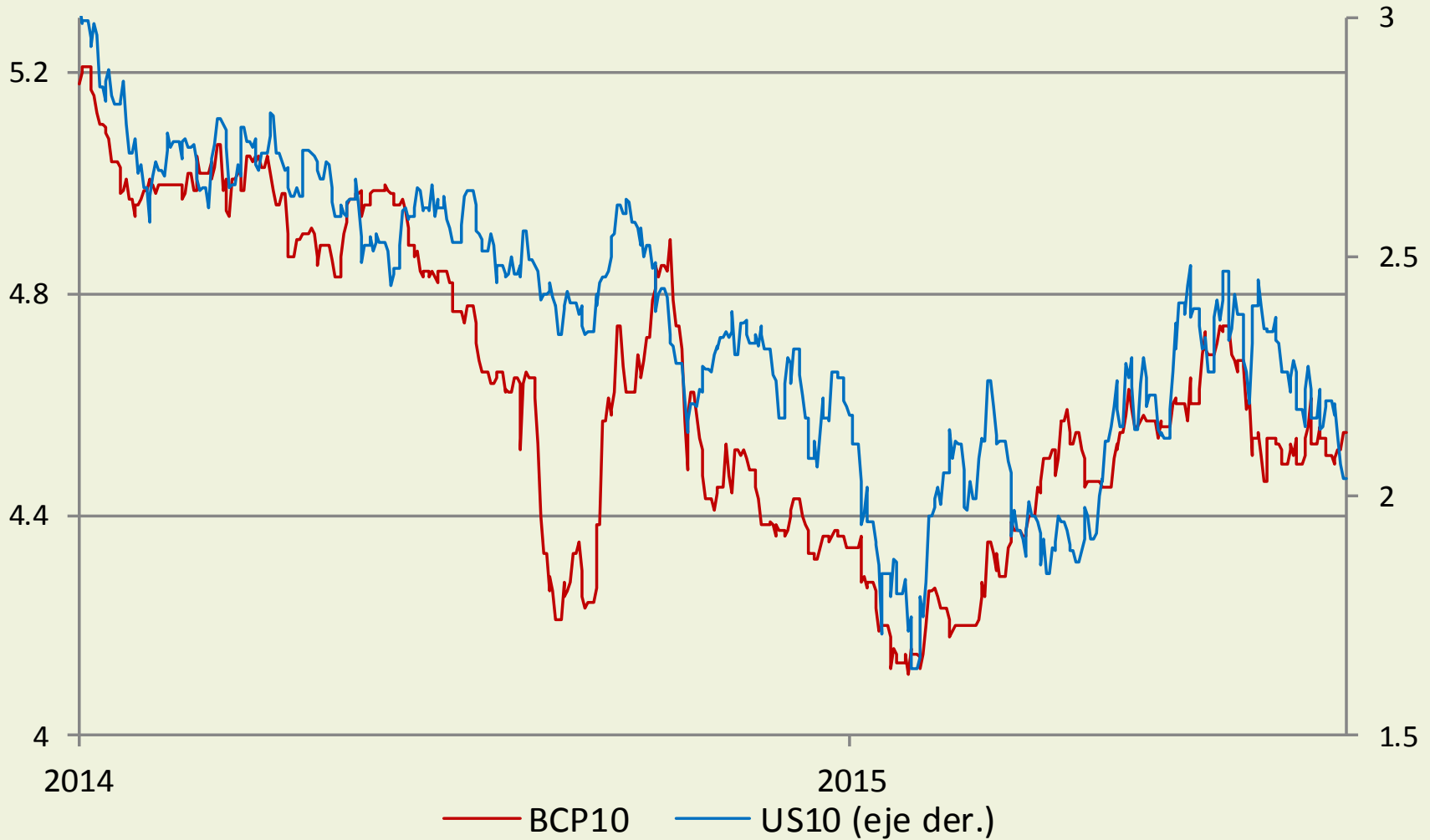
Tasas de interés de Largo Plazo (10 años)

(bonos gubernamentales; %)

Tasa promedio	1S2014	2S2014	1S2015
EE.UU	2.7	2.3	2.1

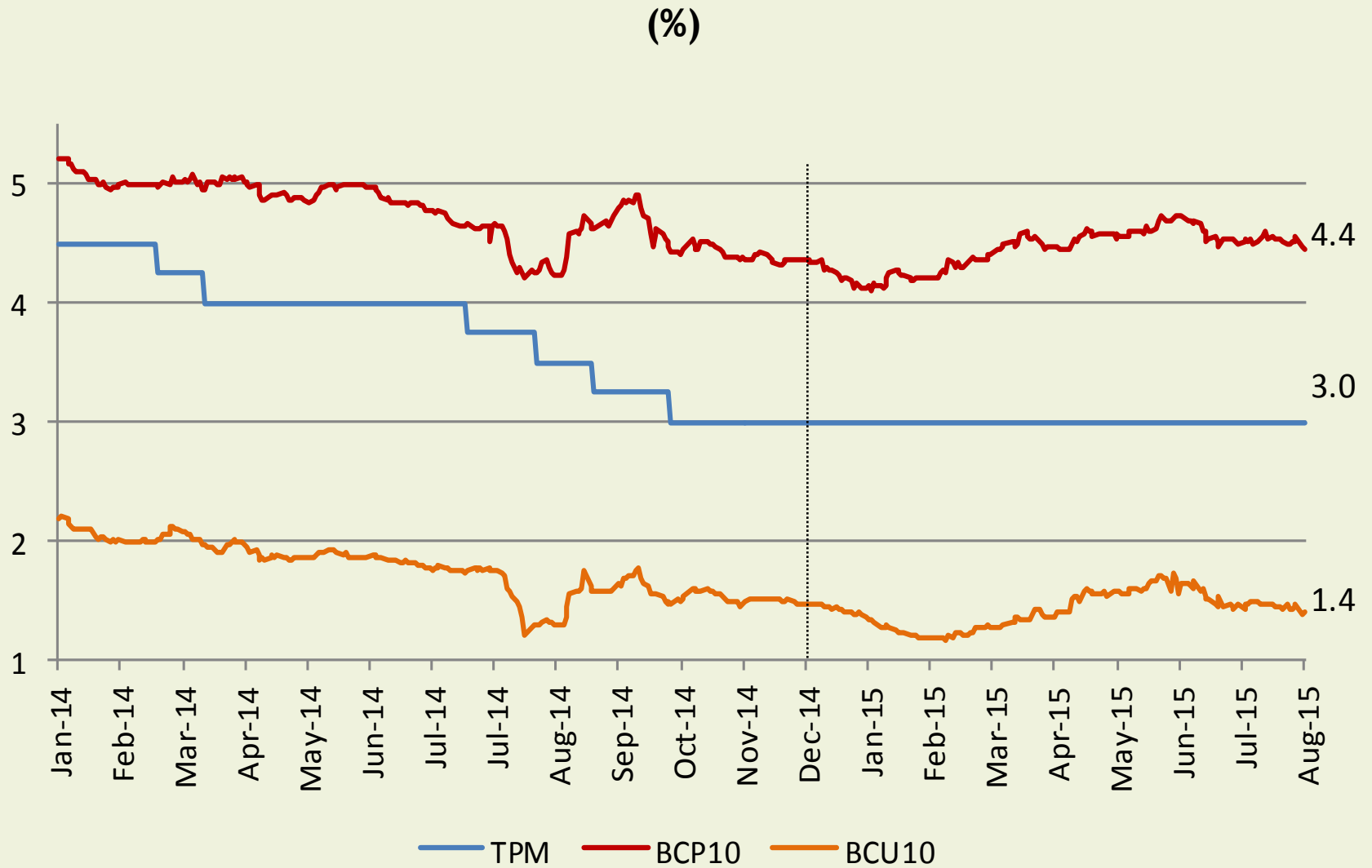


(III) Tasa de interés de largo plazo: Chile y EE.UU (10años; %)



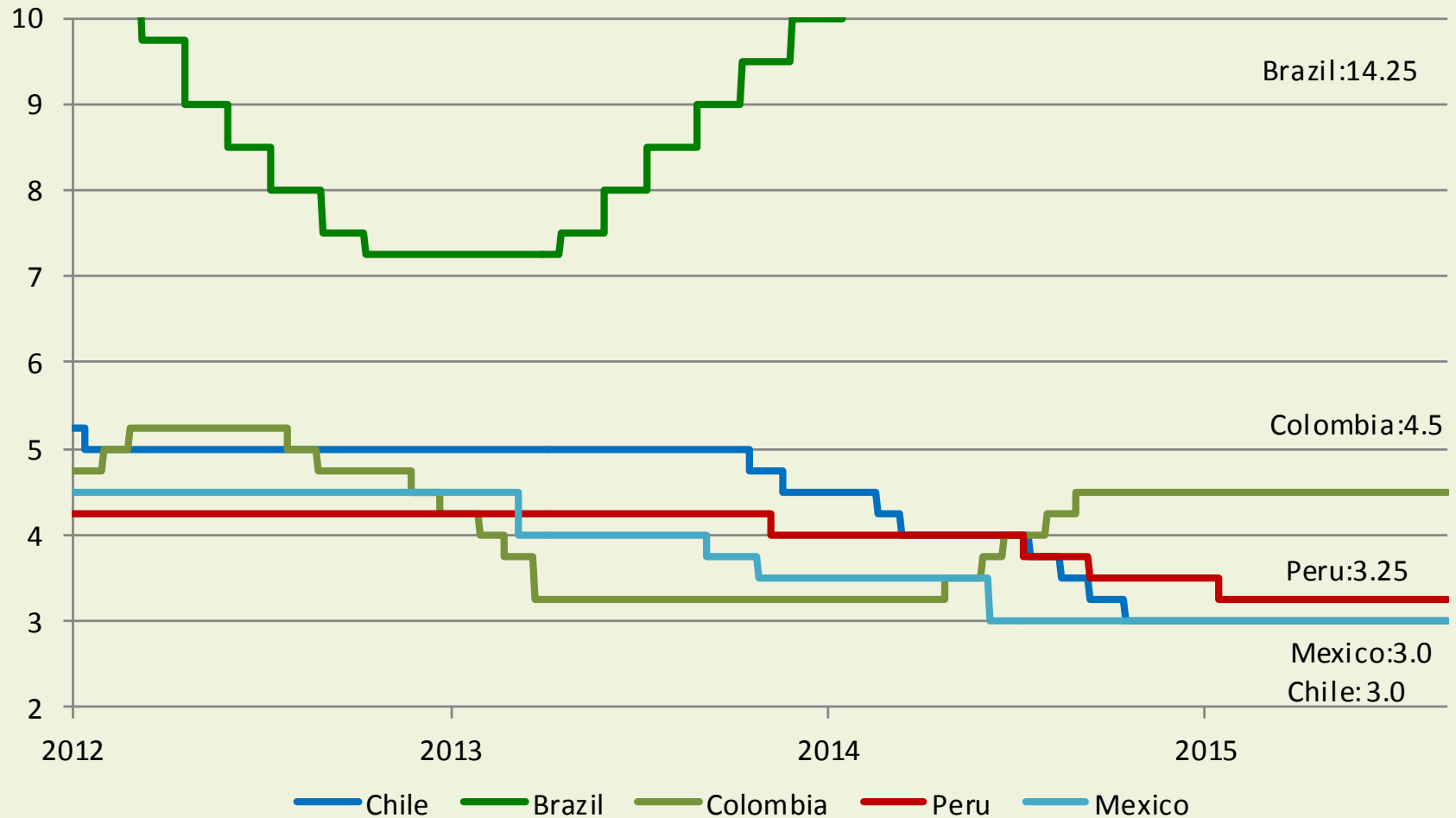
(III)

Chile: TPM y Tasas de interés de Largo Plazo del BC



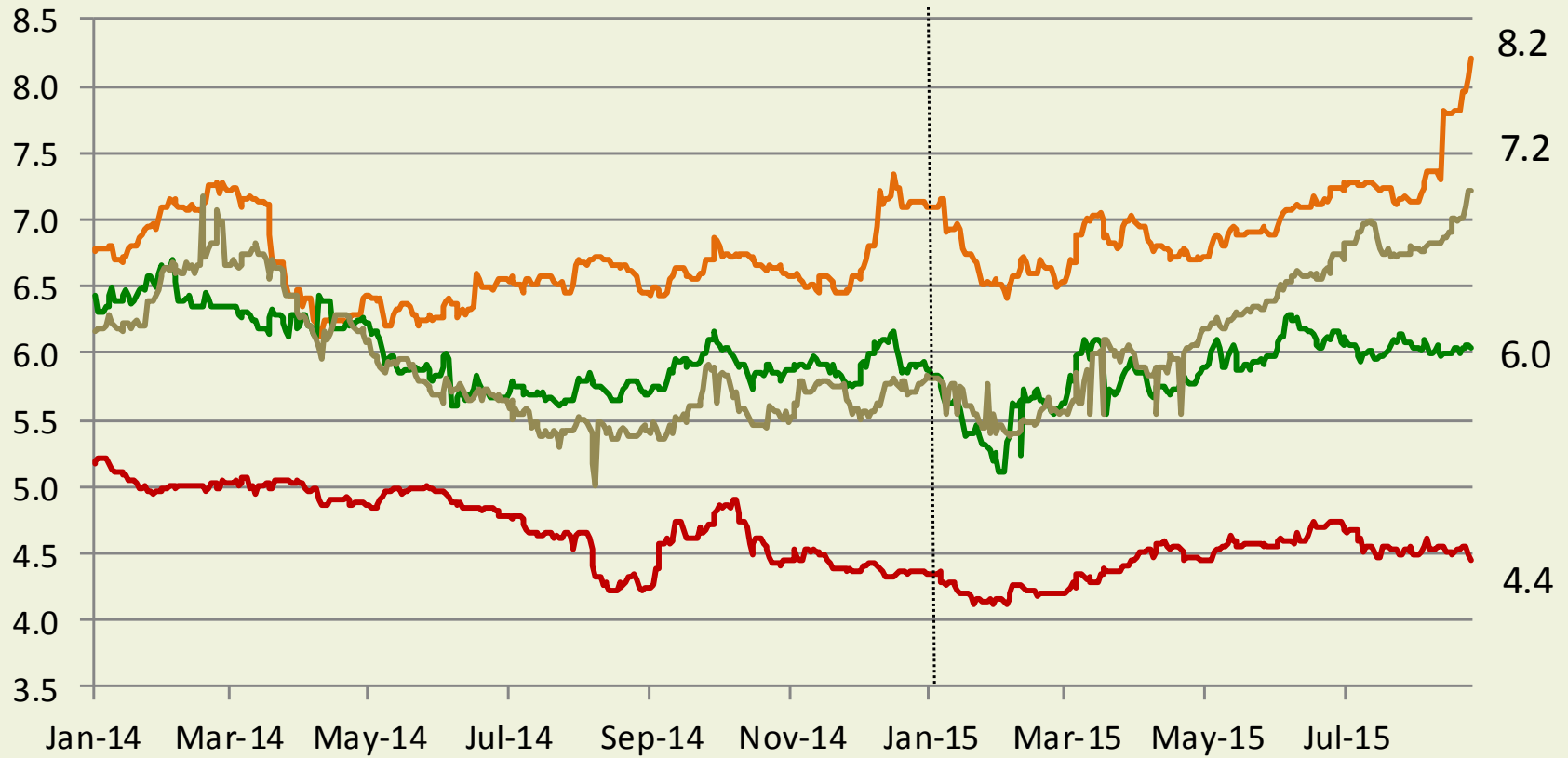
(III)

LATAM: Tasa de interés de Política Monetaria



(III)

LATAM: Tasas de interés de Largo Plazo (10 años; %)



Colombia Mexico Peru Chile



Al 25/08/15



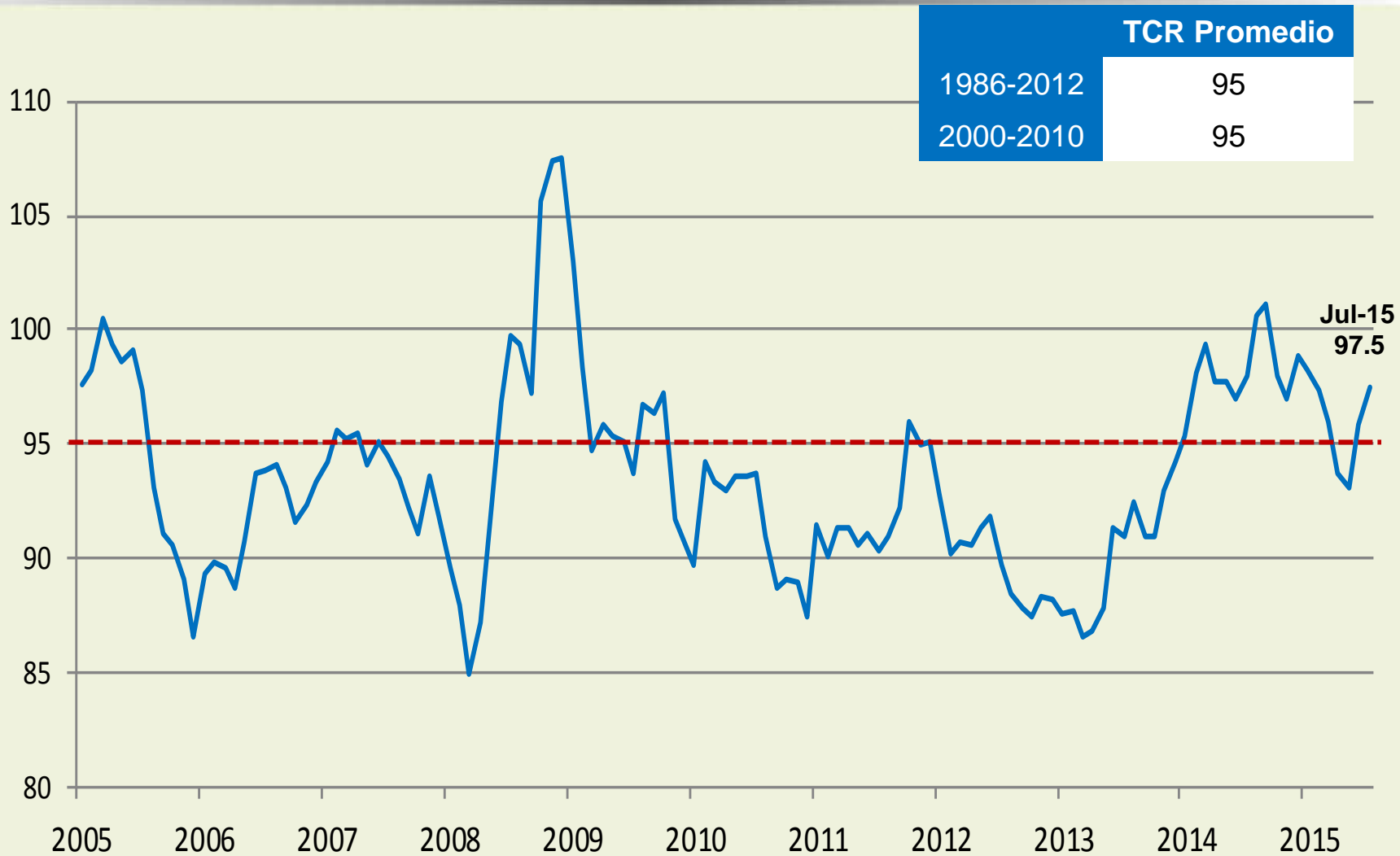
(III)

Tipo de Cambio Nominal (TCN): CLP/USD en 2008-2015



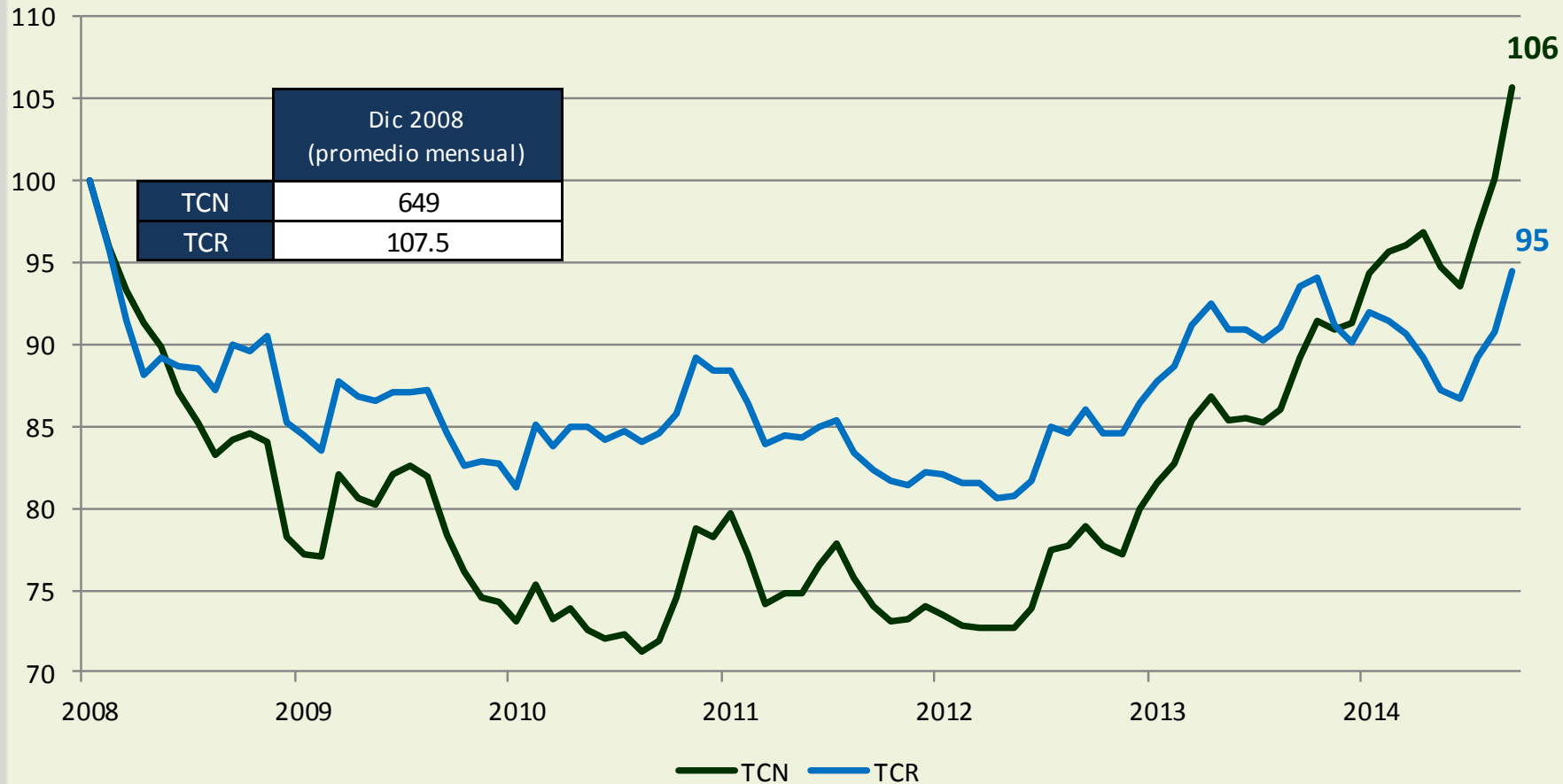
(III)

Tipo de Cambio Real (TCR): 2005 a 2015



(III)

Tipo de cambio nominal y real: 2008 a 2015

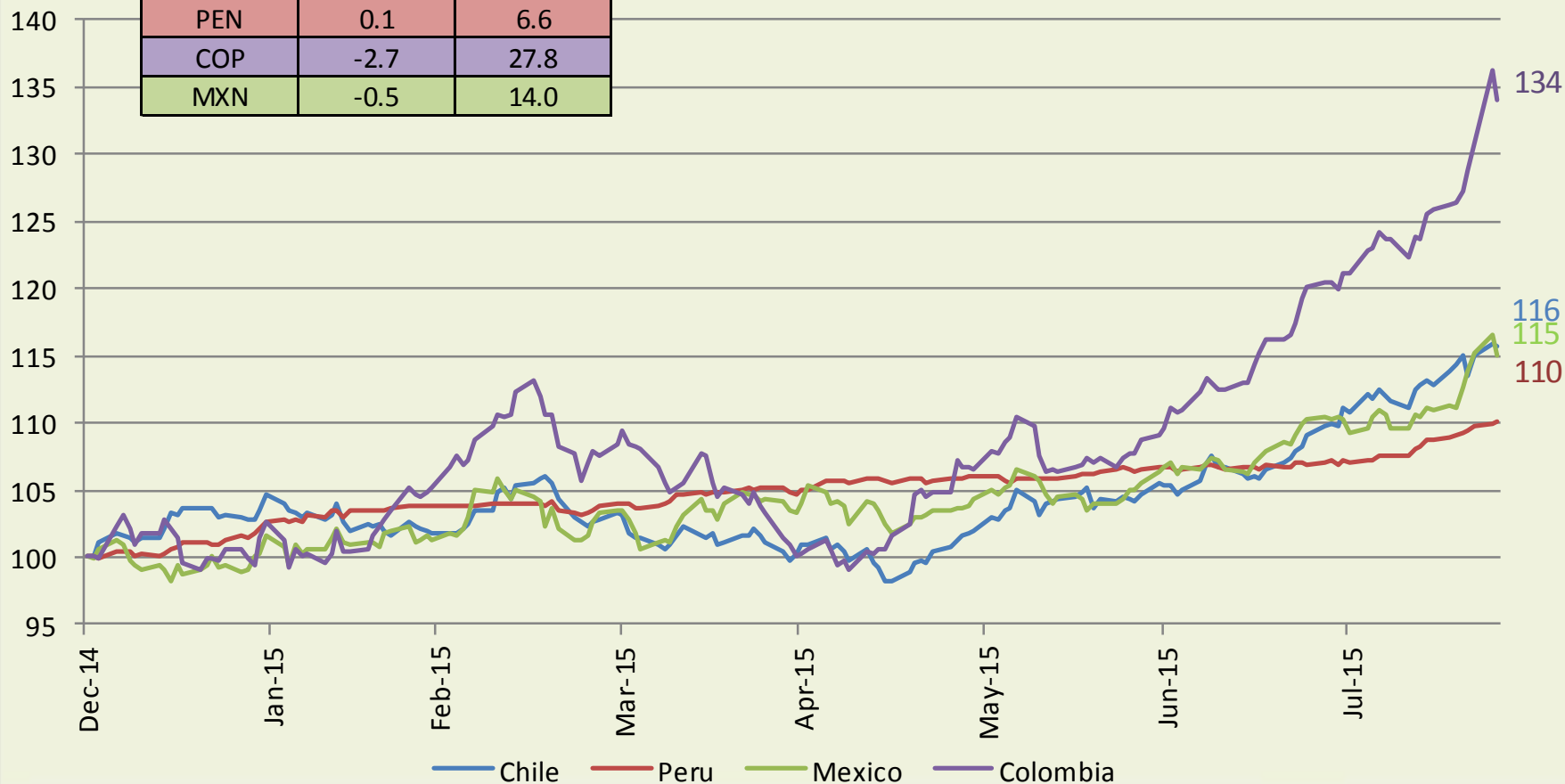


(III)

TCN en países de América Latina

(Moneda local por USD. Índice: 31/12/2014=100; TCR Chile=100)

	Var. fin de periodo (%)	
	1S - 2014	2S - 2014
CLP	5.2	9.8
PEN	0.1	6.6
COP	-2.7	27.8
MXN	-0.5	14.0

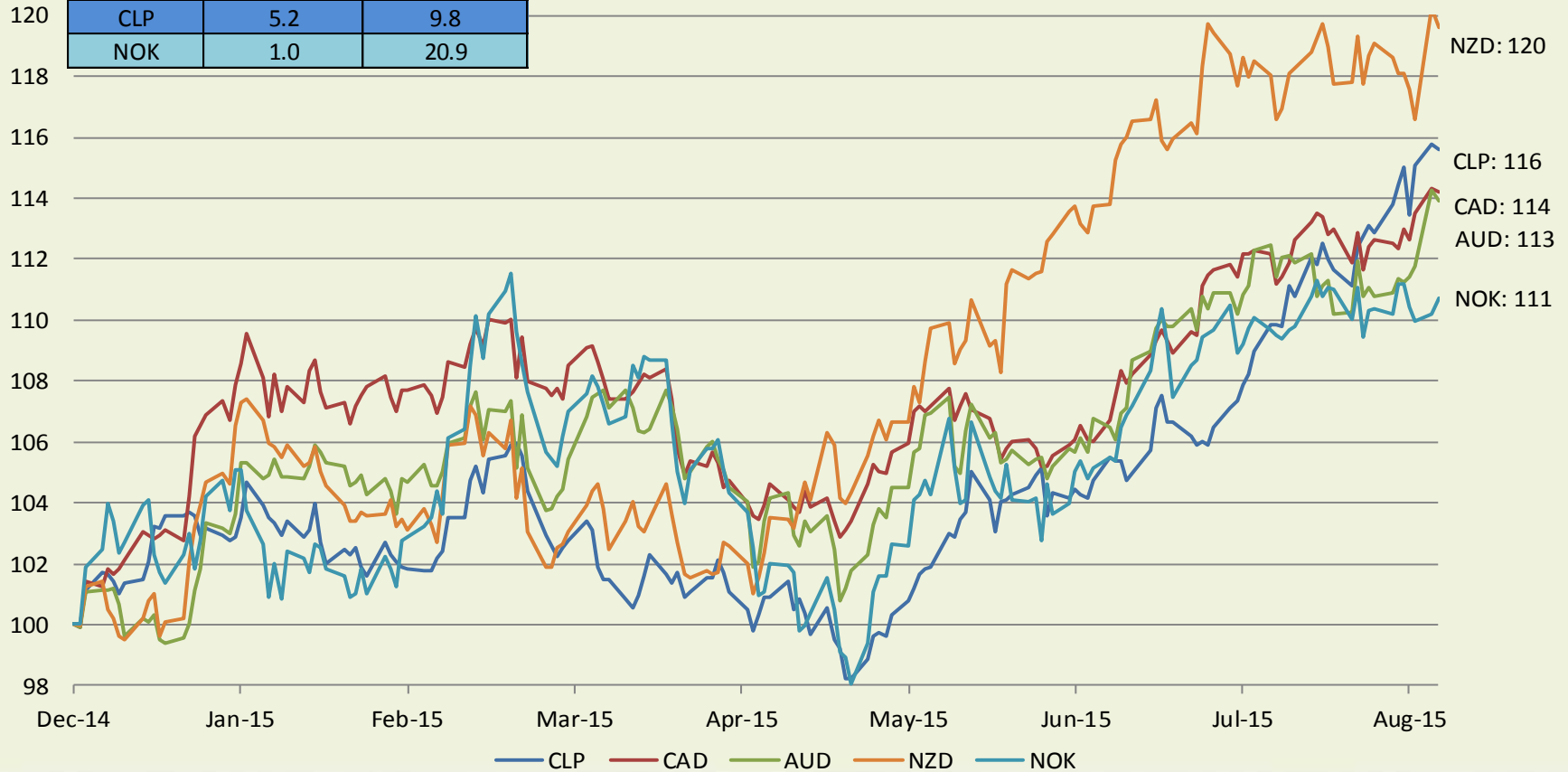


(III)

TCN de países competidores con las exportaciones de Chile

(Moneda local por USD. Índice: 30/12/2014=100; TCR=100)

	Var. fin de periodo (%)	
	1S - 2014	2S - 2014
CAD	0.5	9.3
NZS	-6.2	12.5
AUD	-5.5	16.2
CLP	5.2	9.8
NOK	1.0	20.9

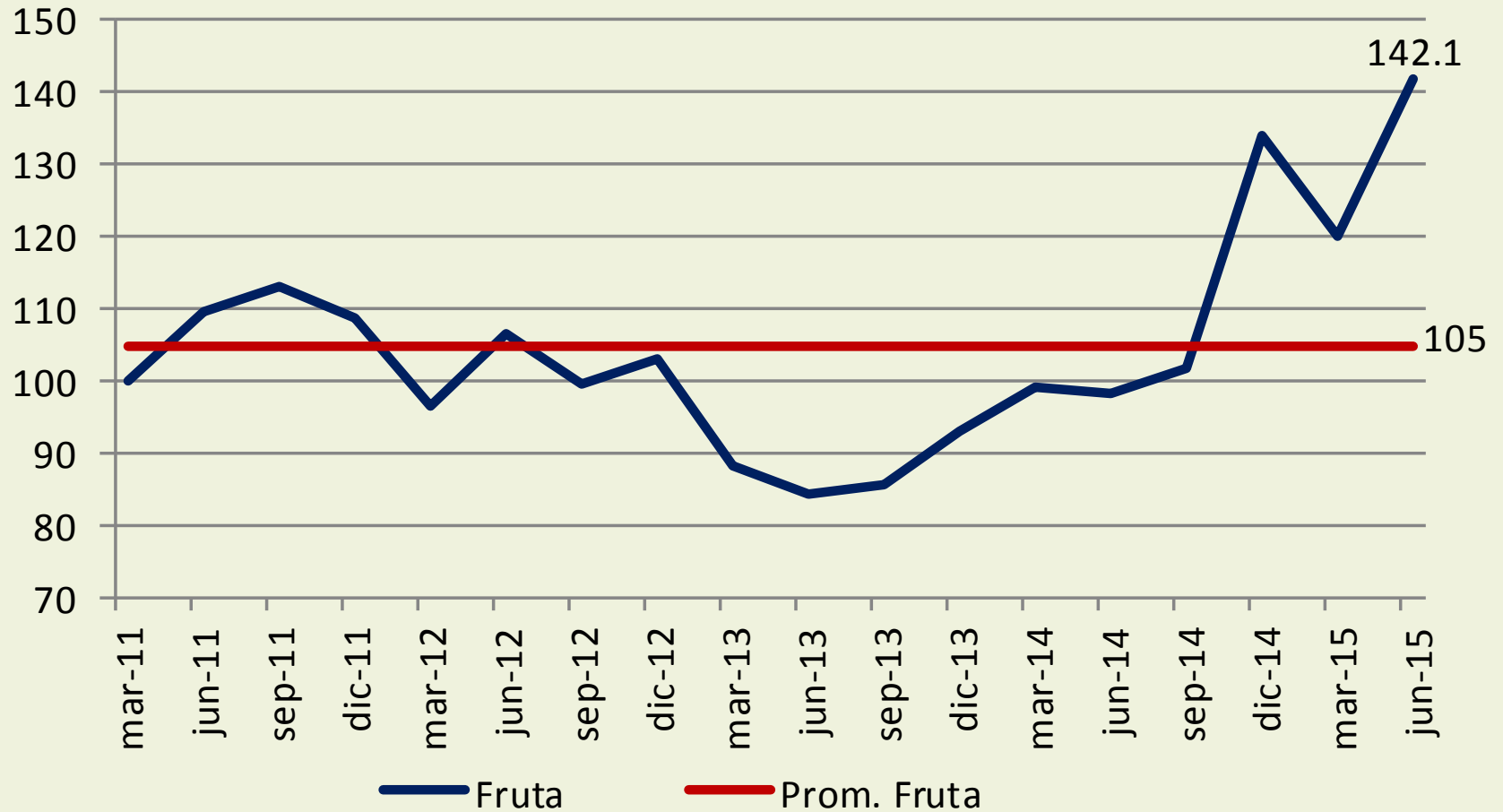


Al 25/08/15



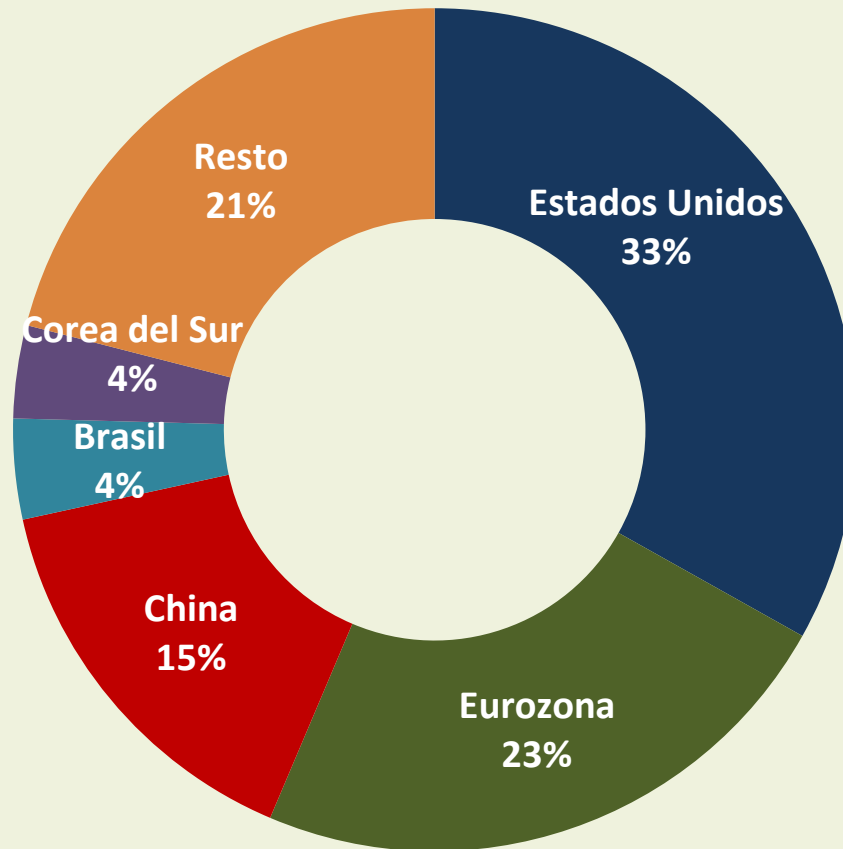
(III)

Tipo de cambio real sector fruticola



(III)

Principales socios comerciales del sector frutícola (2014)



Proyecciones 2015 y 2016

	Promedio			Spot	Proyección
	2014	2015	2016	Ago 2015	Dic 2015
Precio Cobre	311	253	246	228	240
Precio Petroleo	93	49	47	39	45
PIB Mundial (%)	3.4	3.2	3.6 ↓	-	-
PIB EE.UU. (%)	2.4	2.2	2.5	-	-
PIB Chile (%)	1.9	2.2	2.0	-	-
TPM EE.UU. (%)	0.1	0.2	0.9	0.125	0.25
TPM Zona Euro (%)	0.2	0.05	0.05	0.05	0.05
TPM Chile (%)	3.7	3.0	3.0	3.00	3.00
Inflación Chile (%)	4.4	4.3	3.7	*4.6	4.2
T. bond 10 Y (%)	2.5	2.2	2.6	2.1	2.4 ↓
BCU 10 Y (%)	1.8	1.4	1.6	1.4	1.4
BGP 10Y (%)	4.8	4.5	4.6	4.4	4.5
USD / Euro	1.33	1.11	1.04	1.14	1.08
Yen / USD	106	122	128	120	126
CLP	570	655	707	702	700
TCR	98	98	101	103	102

Economía chilena en 2015

- **Elementos favorables:**
 - Elevado nivel del tipo de cambio real
 - Bajas tasas de interés de largo plazo
 - Política fiscal contra cíclica y fuerte crecimiento de la inversión pública

- **Principal interrogante:**
 - Expectativas Empresariales y de Consumidores

**Economía internacional: mucha
volatilidad financiera y cambiaria.**

**Chile: Crecimiento del PIB en
torno a 2%.**

