



MERCADO INTERNACIONAL DE CITRICOS Y PERSPECTIVAS

Manuel José Alcaino
Presidente Decofrut

Hotel Sheraton, Mayo 2014



NARANJA

ALMARRA



SUPERFICIE PLANTADA CON NARANJOS EN CHILE

REGIÓN	COMUNAS	CONCENTRACIÓN		
		SUPERFICIE	REGIONAL	NACIONAL
Coquimbo	Ovalle	425	39%	5%
Total Coquimbo		1.086	100%	14%
Valparaíso	Petorca	288	15%	4%
	Nogales	432	23%	6%
	Quillota	337	18%	4%
Total Valparaíso		1.876	100%	24%
Metropolitana	María Pinto	363	16%	5%
	Melipilla	1.318	59%	17%
Total RM		2.225	100%	28%
O'Higgins	Peumo	975	37%	12%
	Pichidegua	541	21%	7%
	San Vicente	547	21%	7%
Total O'Higgins		2.601	100%	33%
TOTAL CHILE		7.837		100%

Fuente: ODEPA. Catastros entre 2008-2012

Superficie en hectáreas.



SUPERFICIE PLANTADA CON NARANJOS EN CHILE

REGIÓN	Superficie (Ha)	CONCENTRACIÓN NACIONAL
Atacama	129	2%
Coquimbo	1.028	14%
Valparaíso	1.800	24%
Metropolitana	2.100	28%
O'Higgins	2.401	32%
TOTAL	7.458	100%

Fuente: Comité de Cítricos / Estimación de autores de censo CIREN, por región.



COMPOSICIÓN VARIETAL DE EXPORTACIONES DE
NARANJAS CHILENAS 2013

VARIEDAD	TONELADAS	% PART
LANE LATE	28.029	40%
FUKUMOTO	10.705	15%
NAVEL LATE	10.195	14%
NAVELS	9.419	13%
SIN ESPECIFICAR	7.012	10%
WASHINGTON NAVEL	2.400	3%
SPRING NAVEL	1.165	2%
CARA CARA	803	1%
ATWOOD NAVEL	422	1%
NAVELINA	152	0%
BARNFIELD	97	0%
VALENCIA	47	0%
FISHER	28	0%
NEW HALL	1	0%
TOTAL	70.475	100%

Fuente: Expordata/ASOEX

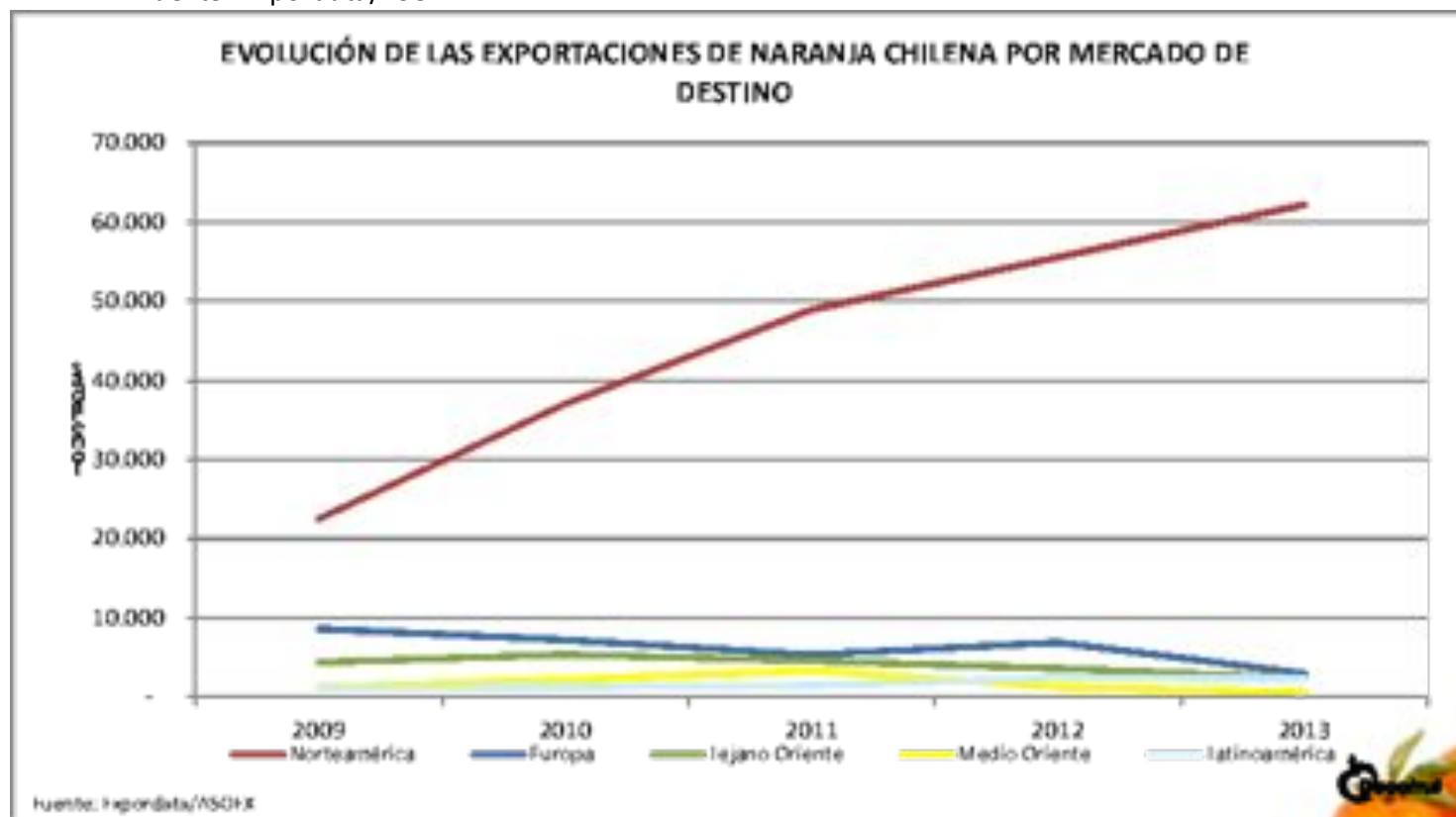


EXPORTACIONES DE NARANJA CHILENA POR MERCADO DE DESTINO

Cifras en toneladas

REGION	2009	2010	2011	2012	2013	% Var. 2013/12	% Part. 2013
Norteamérica	22.527	37.029	48.930	55.568	62.175	12%	88%
Europa	8.604	7.233	5.326	6.877	2.970	-57%	4%
Lejano Oriente	4.383	5.377	4.564	3.603	2.401	-33%	3%
Medio Oriente	1.210	2.168	3.323	1.283	608	-53%	1%
Latinoamérica	1.130	1.251	1.448	2.401	2.321	-3%	3%
Total general	37.854	53.057	63.592	69.732	70.475	1%	100%

Fuente: Expordata/ASOEX



EXPORTACIONES DE NARANJA ARGENTINA, POR MERCADO DE DESTINO

CIFRAS EN TONELADAS

MERCADO	2009	2010	2011	2012	2013	%VAR 2013/2012	%PART 2013
EUROPA	132.397	124.717	118.738	65.168	60.583	-7%	92%
LATINOAMERICA	6.204	13.595	5.078	4.578	4.172	-9%	6%
CANADA	360	4.181	1.692	1.978	224	-89%	0%
ASIA	914	1.617	1.118	1.681	298	-82%	0%
OTROS	1.758	3.362	1.999	834	320	-62%	0%
TOTAL	141.633	147.471	128.624	74.239	65.598	-12%	100%

Fuente: CIF business intelligence

EXPORTACIONES DE NARANJA URUGUAYA, POR MERCADO DE DESTINO

CIFRAS EN TONELADAS

MERCADO	2009	2010	2011	2012	2013	%VAR 2013/2012	%PART 2013
EUROPA	72.835	86.123	61.939	40.463	56.064	39%	88%
LATINOAMERICA	667	3.464	6.275	4.932	6.289	28%	10%
MEDIO ORIENTE	708	1.054	1.624	1.372	275	-80%	0%
CANADA	2.199	1.024	1.012	488	1.000	105%	2%
AFRICA	-	48	72	288	59	-80%	0%
LEJANO ORIENTE	97	198	222	96	-	-100%	0%
TOTAL	76.506	91.912	71.143	47.639	63.687	34%	100%

Fuente: CIF business intelligence



EXPORTACIONES DE NARANJA SUDAFRICANA, POR MERCADO DE DESTINO

CIFRAS EN TONELADAS

MERCADO	2011	2012	2013	%VAR 2013/2012	%PART 2013
EUROPA	442.983	496.511	527.582	6%	45%
MEDIO ORIENTE	225.056	253.096	273.504	8%	24%
LEJANO ORIENTE	98.475	110.463	97.969	-11%	8%
REINO UNIDO	66.862	65.762	81.078	23%	7%
ESTADOS UNIDOS	36.897	37.736	40.576	8%	3%
CANADA	30.650	34.968	34.905	0%	3%
OTROS	75.231	90.413	105.070	16%	9%
TOTAL	976.154	1.088.950	1.160.684	7%	100%

Fuente: ITC - Trademap

EXPORTACIONES DE NARANJA AUSTRALIANA, POR MERCADO DE DESTINO

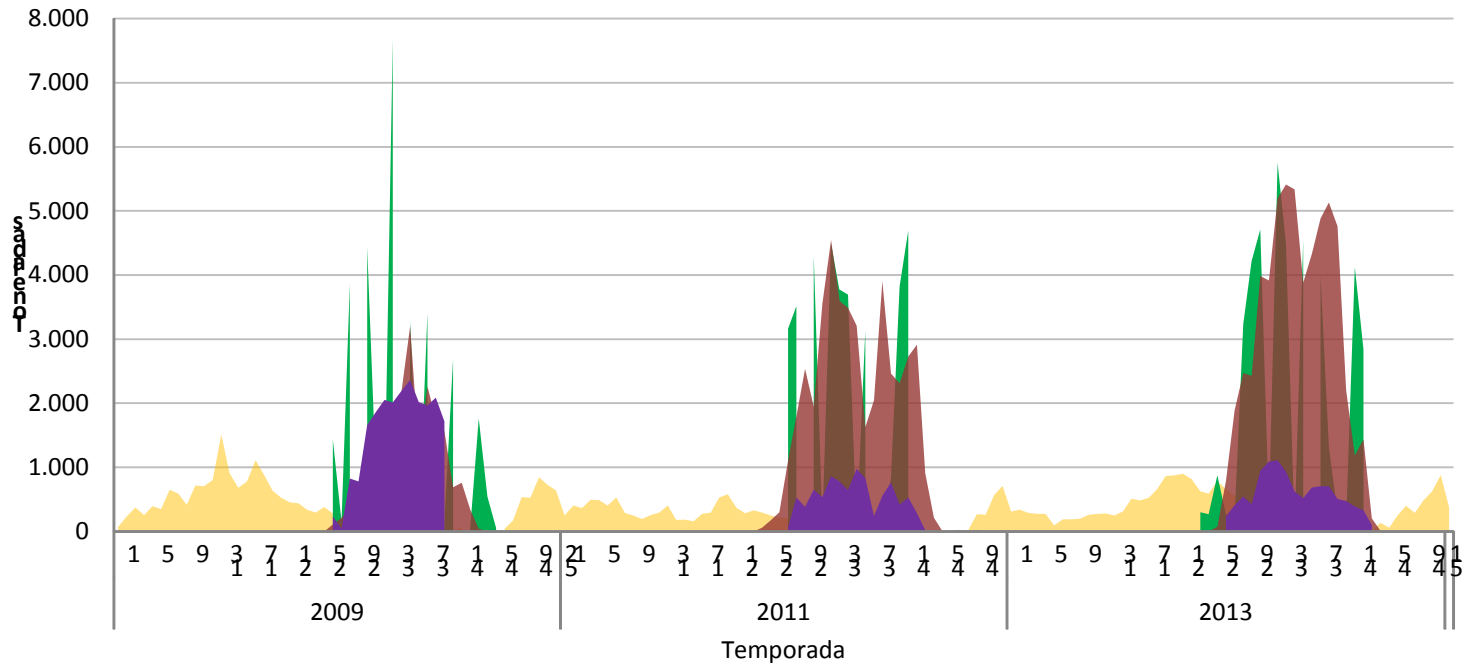
CIFRAS EN TONELADAS

MERCADO	2010	2011	2012	2013	%VAR 2013/2012	%PART 2013
LEJANO ORIENTE	39.778	61.589	80.287	81.506	2%	73%
ESTADOS UNIDOS	15.726	8.071	11.083	10.463	-6%	9%
OCEANIA	3.748	4.511	5.400	6.449	19%	6%
CANADA	3.599	3.359	3.083	3.360	9%	3%
EUROPA	1.802	458	1.327	1.548	17%	1%
OTROS	5.366	16.829	13.940	8.575	-38%	8%
TOTAL	70.018	94.817	115.121	111.901	-3%	100%

Fuente: ITC - Trademap



AUMENTO OFERTA DE NARANJA CHILENA EN ESTADOS UNIDOS 2009-2013



Fuente: Expordata/ASOEX, USDA

MEXICO RSA CHILE AUSTRALIA



EXPORTACIONES DE NARANJA CHILENA A ESTADOS UNIDOS

Cifras en toneladas

REGION	2009	2010	2011	2012	2013	% Var. 2013/12	% Part. 2013
Costa Este	11.735	18.177	26.701	31.762	33.777	6%	57%
Costa Oeste	8.567	15.567	18.730	20.443	25.725	26%	43%
Total	20.301	33.744	45.431	52.205	59.502	14%	100%

Fuente: Expordata/ASOEX

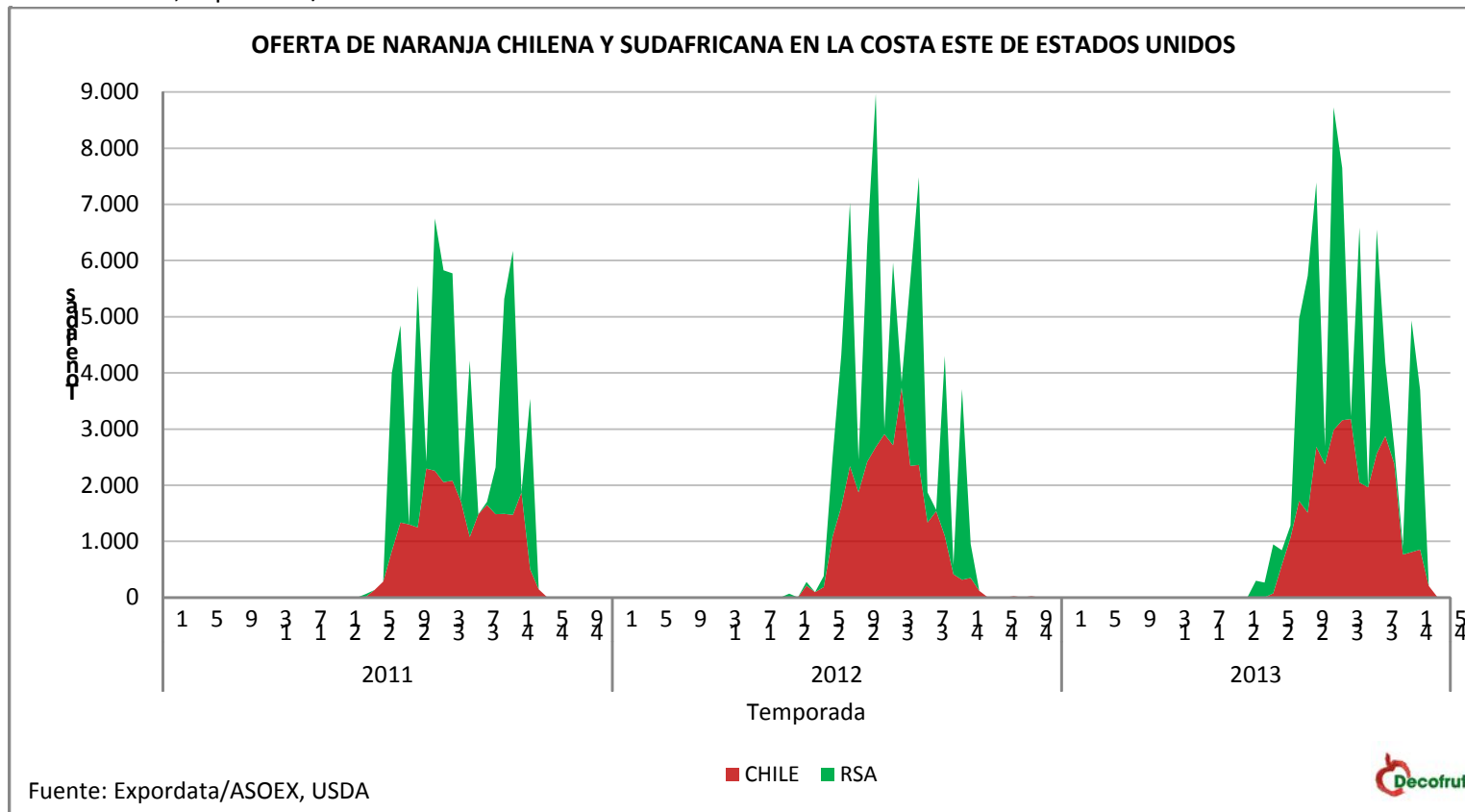


NARANJA DE SUDAFRICA Y CHILE EN LA COSTA ESTE DE ESTADOS UNIDOS

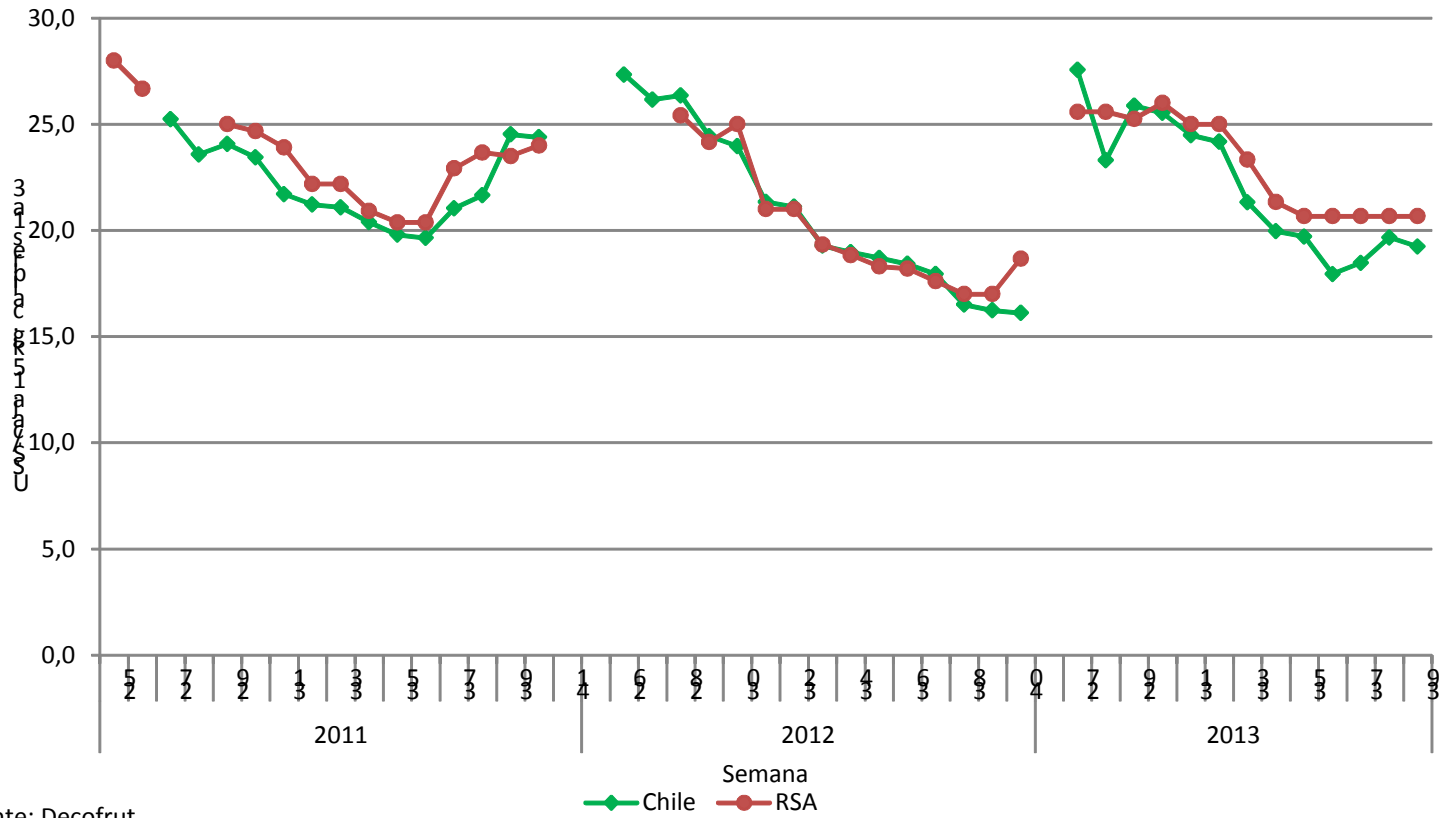
Cifras en toneladas

ORIGEN	2009	2010	2011	2012	2013	% Var. 2013/12	% Part. 2013
RSA	31.312	35.512	38.715	39.672	41.922	6%	55%
CHILE	11.735	18.177	26.701	31.762	33.777	6%	45%

Fuente: USDA, Expordata/ASOEX



Precios de Naranjas en la Costa Este de EE.UU.



Fuente: Decofrut

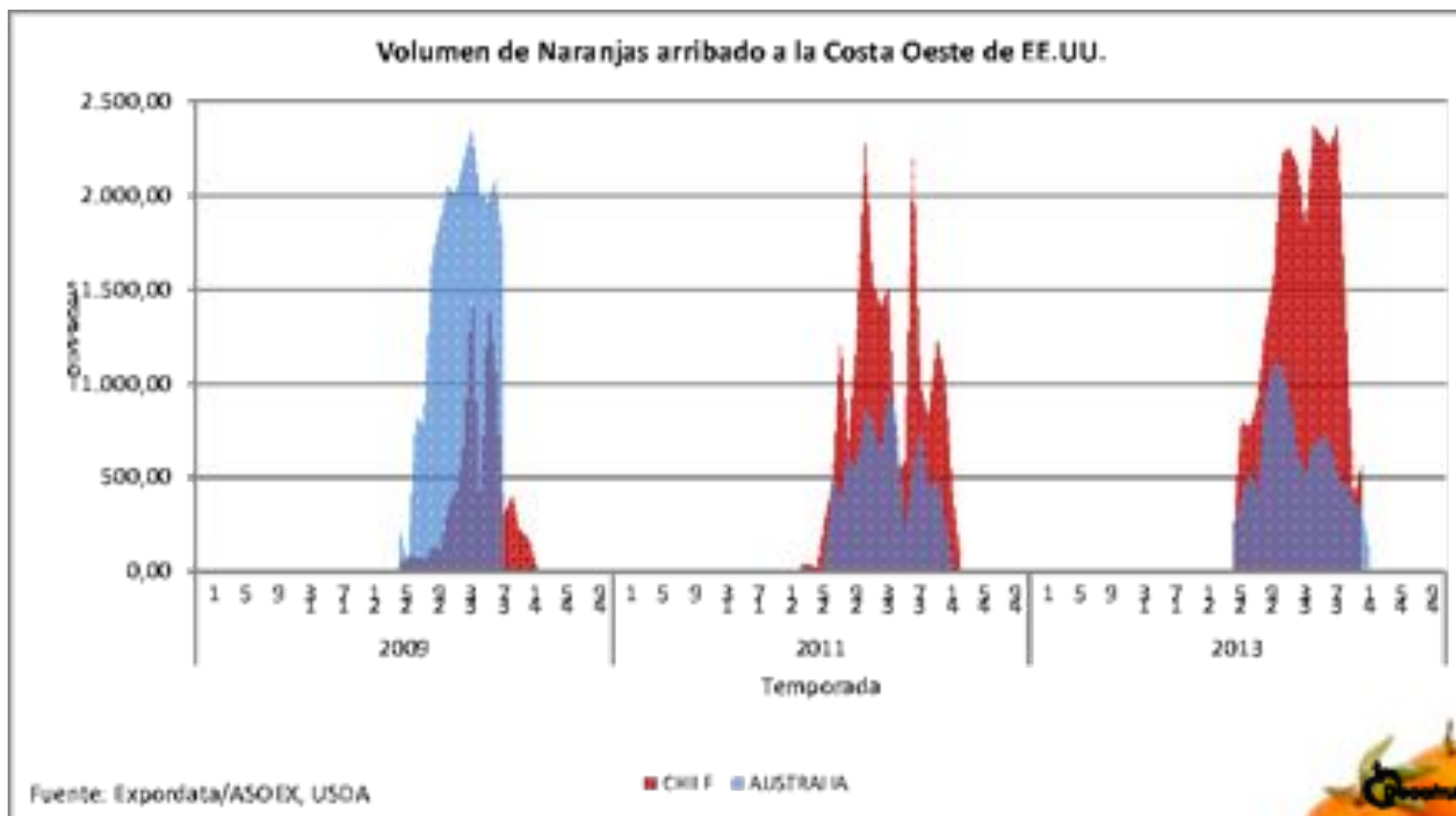


NARANJA DE ORIGEN CHILENO Y AUSTRALIANO EN LA COSTA OESTE DE ESTADOS UNIDOS

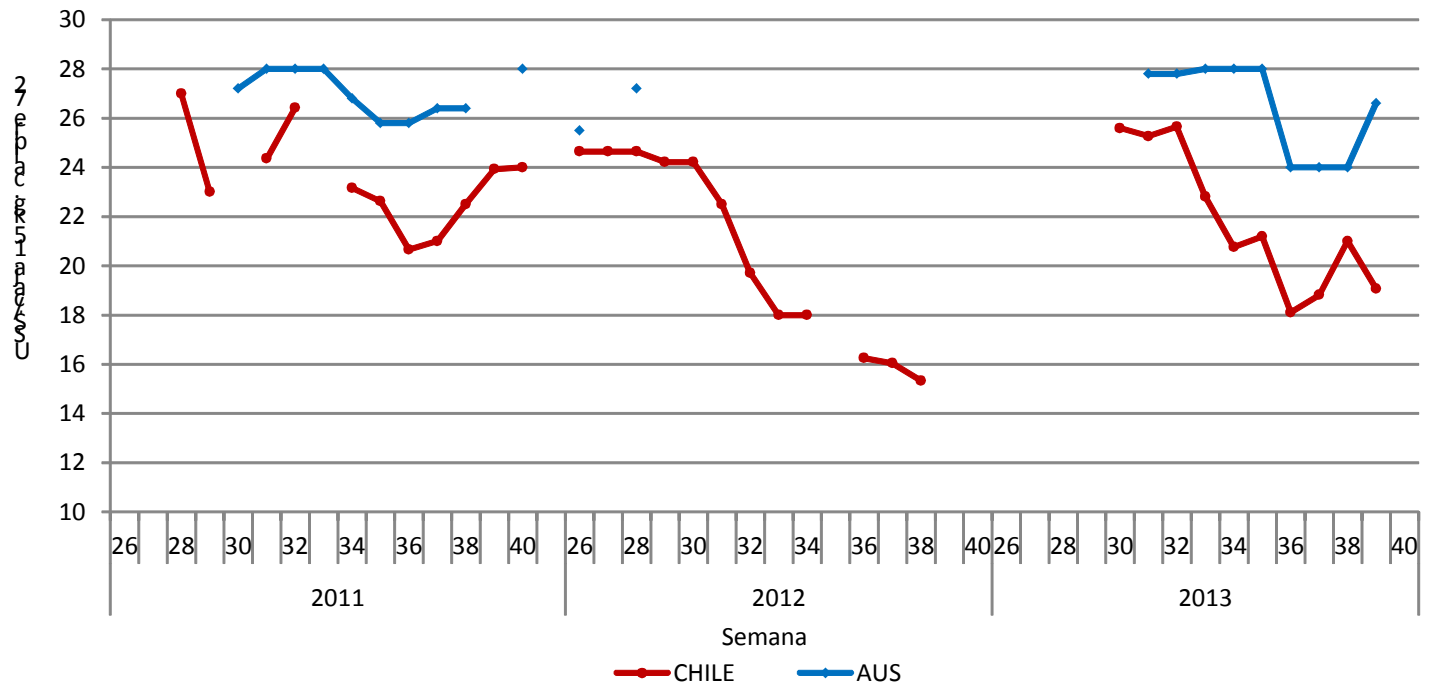
Cifras en toneladas

ORIGEN	2009	2010	2011	2012	2013	% Var. 2013/12
Australia	22.353	16.643	9.049	12.542	10.709	-15%
CHILE	8.567	15.567	18.730	20.443	25.725	26%

Fuente: USDA, Expordata/ASOEX



PRECIO DE NARANJA EN LA COSTA OESTE DE ESTADOS UNIDOS



Fuente: Decofrut, USDA



Qué busca el consumidor de Naranja Americano de verano:

- Brix de 10 y mas alto hacia el fin de temporada
- Color Naranja Oscuro
- Fruta limpia, sin marcas (lo que se resuelve con el embolsado)
- Calibres chicos, 64 (algo) al 113 en bolsas.
- Precios Bajos!!
 - Competimos con amplia abundancia de fruta de verano
 - Con oferta de California (Temprano)
 - Con Australia, SudAfrica y algo de Perú



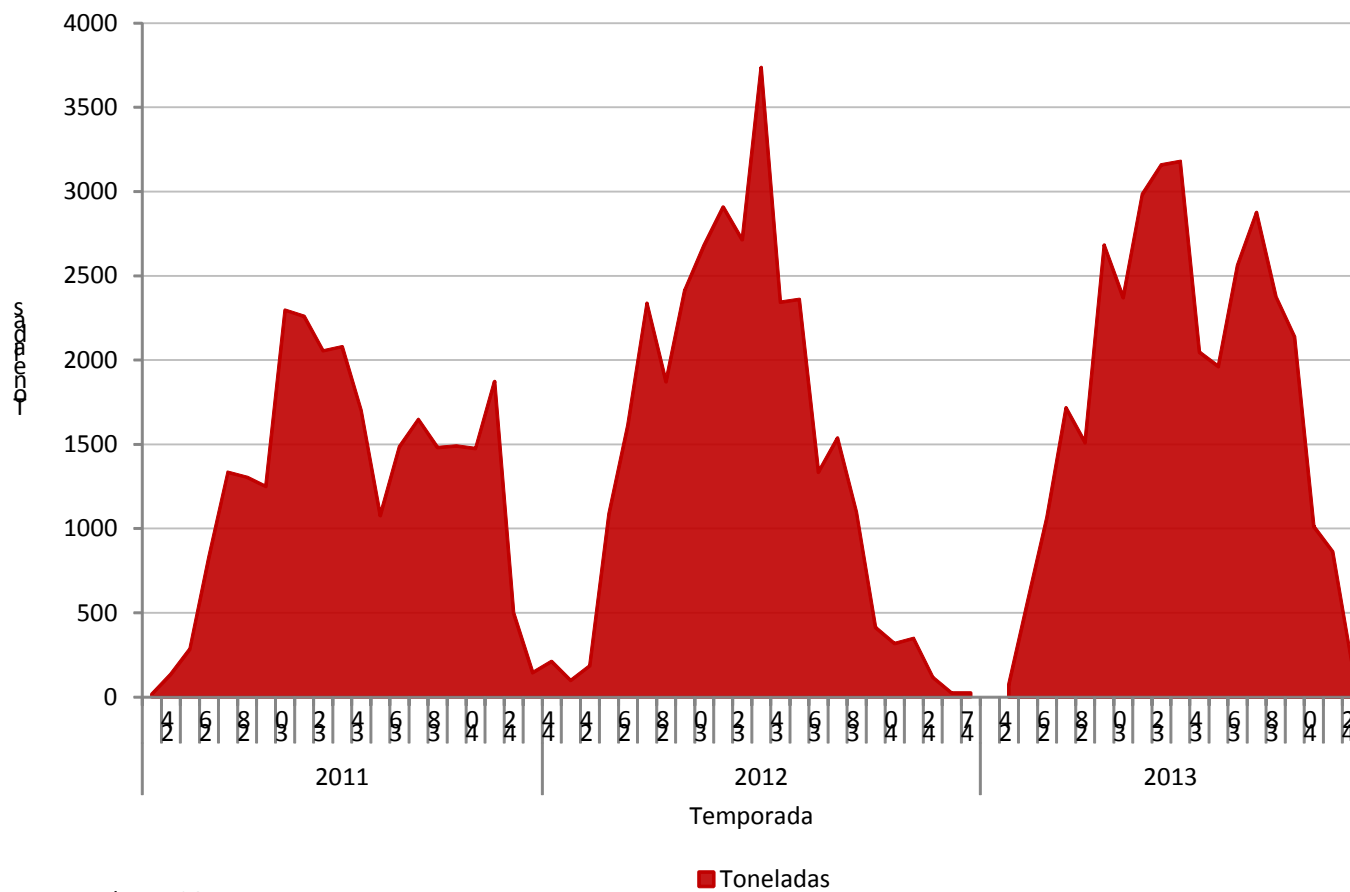
FRUTA	SÓLIDOS SOLUBLES °BRIX	ACIDEZ (%)	SOL. SOL./ACIDEZ
CLEMENTINAS	9.0 – 12.0	1.5 – 0.8	7.5 – 15.0
NARANJAS	10.0 – 12.0	1.5 – 0.8	8.0 – 15.0

Marketing Order

**Rige a partir de: 31 Agosto (semana 35),
incrementa la relación Azúcar/acidez de 8 a 9.**



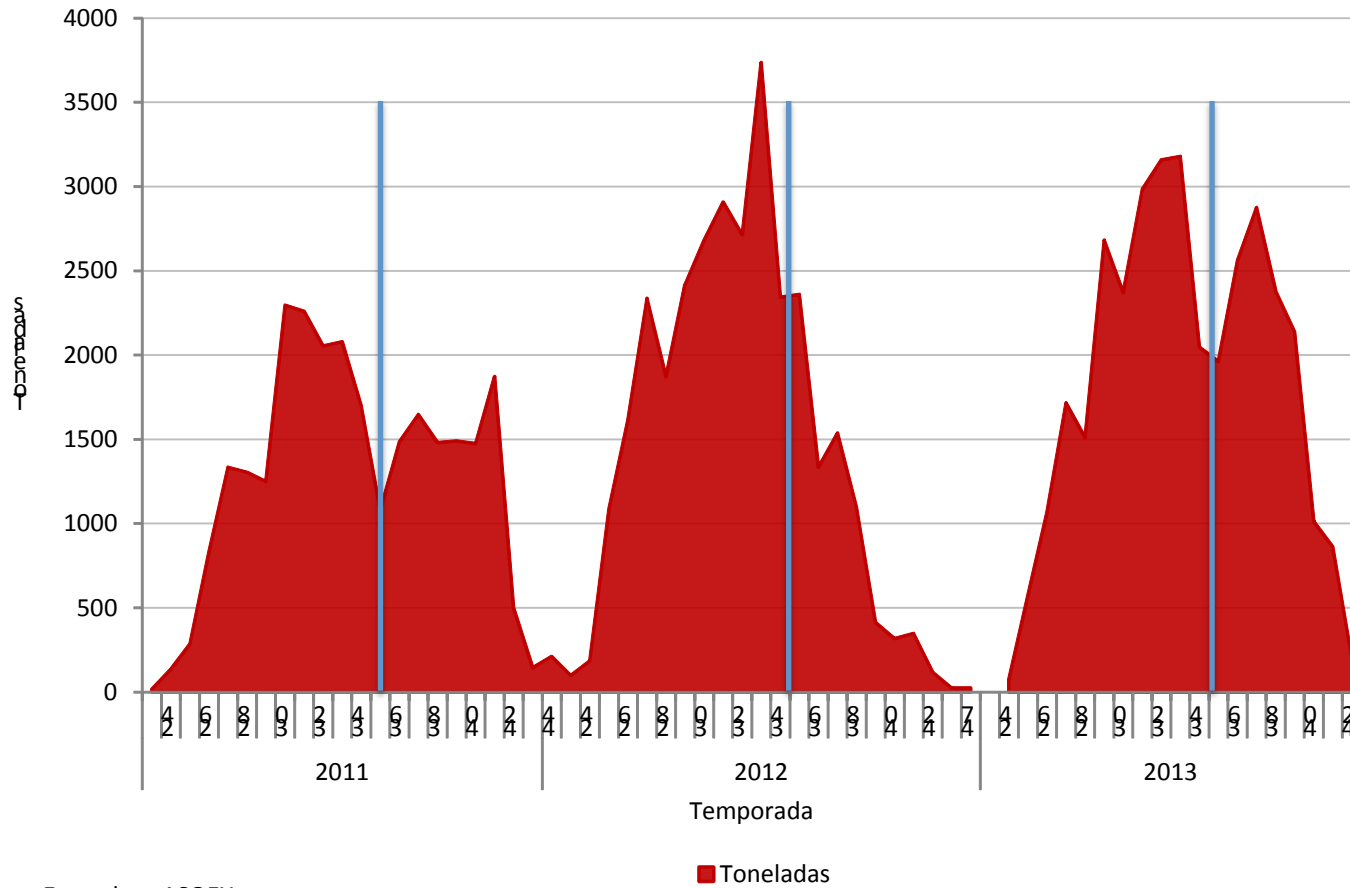
VOLUMEN DE NARANJAS CHILENAS ARRIBADO A LA COSTA ESTE DE ESTADOS UNIDOS



Fuente: Expordata-ASOEX



VOLUMEN DE NARANJAS CHILENAS ARRIBADO A LA COSTA ESTE DE ESTADOS UNIDOS



Fuente: Expordata-ASOEX



Europe Vs USA



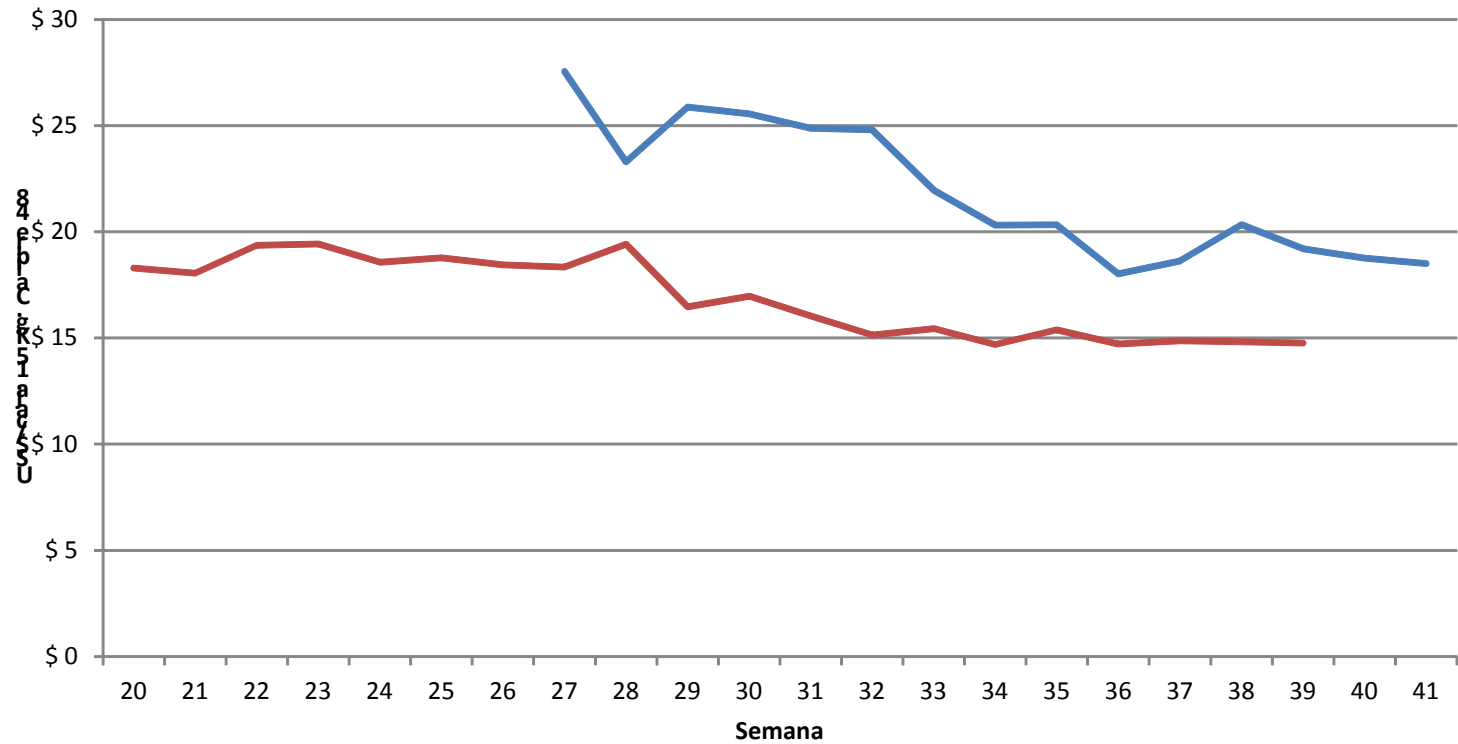
Paris, France



Paris, Hilton



PRECIO DE NARANJA DE MESA SUDAFRICANA EN ESTADOS UNIDOS Y EUROPA, 2013.



Fuente: Decofrut

— EE.UU. — EUROPA



Europa y el Black Spot
Guignardia citricarpa



De acuerdo al protocolo USDA-SAG:

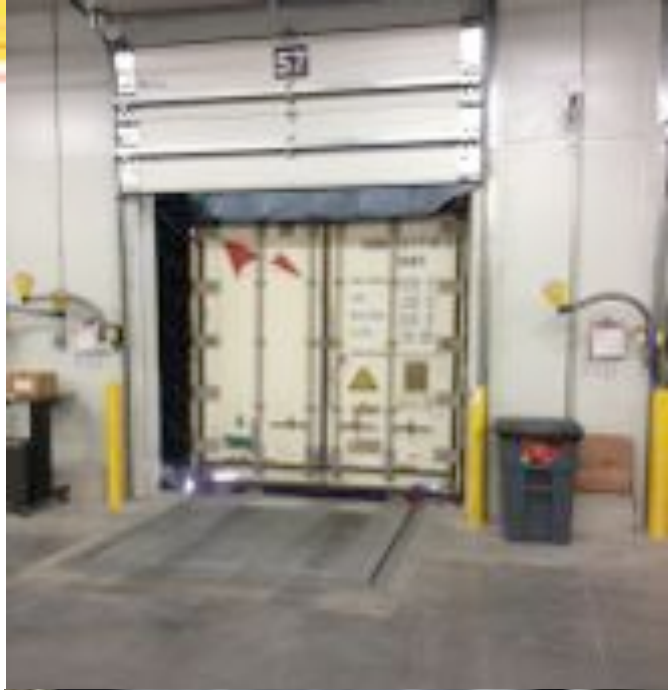
Todas las provincias de Chile pueden exportar a Estados Unidos, siempre que se cumpla con la certificación de huertos y de lugares de empaque contra Brevipalpus Chilensis.











Observaciones

- Oferta chilena de Navels cuando USA solo tiene Valencias da perspectivas estables en MP.
- Precios en USA no subirán en forma importante
- Competencia: Fruta de Verano, Chile, RSA, Australia, ahora Uruguay y Clementinas
- Monomercado, un riesgo
- Tradición exportadora Chilena genera cercanía entre recibidores y retailers, da estabilidad.



Desafíos

- Reducir producción en Zonas Border
- Mejorar calidad interna
- Fortalecer Europa
- Fortalecer Lejano Oriente. TPP
- Probar nuevas alternativas de Fumigación
- Reducir al mínimo la fruta Fumigada



MANDARINA / CLEMENTINA

MANDARINA / CLEMENTINA



SUPERFICIE PLANTADA CON MANDARINOS EN CHILE

REGIÓN	Superficie (Ha)	CONCENTRACIÓN NACIONAL
Atacama	123	2%
Coquimbo	2.664	42%
Valparaíso	1.750	27%
Metropolitana	1.180	18%
O'Higgins	675	11%
TOTAL	6.393	100%

Fuente: Comité de Cítricos / Estimación de autores de censo CIREN, por región.



COMPOSICIÓN VARIETAL DE EXPORTACIONES DE MANDARINAS / CLEMENTINAS CHILENAS 2013

VARIEDAD	TONELADAS	% PART
MURCOTT	29.132	46%
CLEMENULES	25.479	40%
SIN ESPECIFICAR	4.983	8%
LATE MANDARINE	1.207	2%
ORONULE	1.167	2%
ORO GRANDE	833	1%
FORTUNE	369	1%
ARRUFATI	219	0%
MARISOL	150	0%
CLEMENTINA	116	0%
TOTAL	63.655	100%

Fuente: Expordata/ASOEX

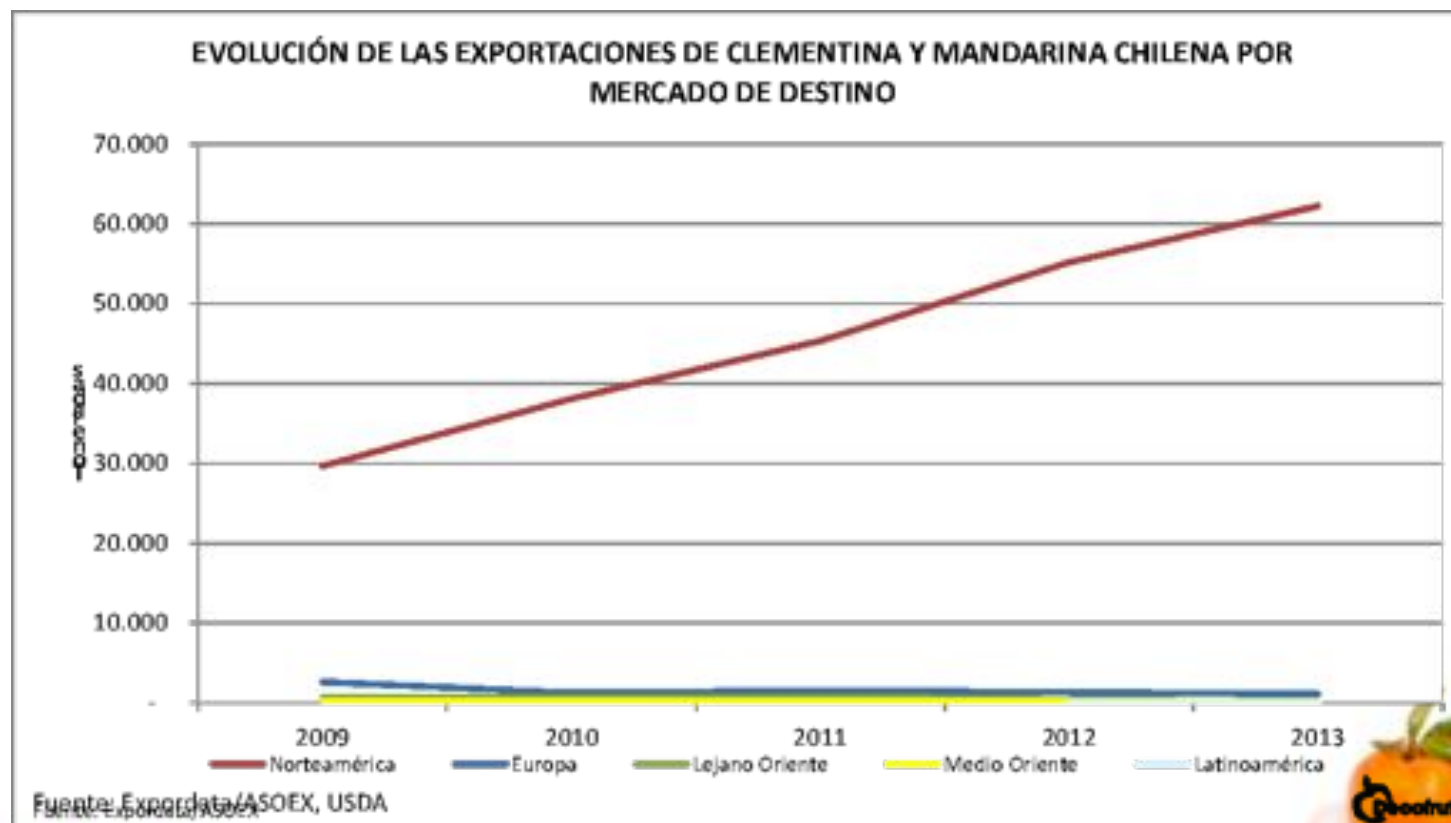


EXPORTACIONES DE CLEMENTINA Y MANDARINA CHILENA POR MERCADO DE DESTINO

Cifras en toneladas

REGION	2009	2010	2011	2012	2013	% Var. 2013/12	% Part. 2013
Norteamérica	29.675	38.071	45.365	55.197	62.262	13%	98%
Europa	2.602	1.267	1.534	1.345	1.090	-19%	2%
Lejano Oriente	625	594	778	392	112	-71%	0%
Medio Oriente	270	168	204	264	167	-37%	0%
Latinoamérica	46			16	24	51%	0%
Total general	33.219	40.100	47.881	57.214	63.655	11%	100%

Fuente: Expordata/ASOEX



EXPORTACIONES DE MANDARINA ARGENTINA, POR MERCADO DE DESTINO

CIFRAS EN TONELADAS

MERCADO	2009	2010	2011	2012	2013	%VAR 2013/2012	%PART 2013
EUROPA	95.678	90.137	90.951	90.041	82.682	-8%	80%
ASIA	12.380	25.861	20.348	16.475	14.802	-10%	14%
CANADA	2.669	4.784	2.803	3.390	2.535	-25%	2%
MEDIO ORIENTE	2.588	864	4.124	1.562	3.217	106%	3%
OTROS	1.141	423	163	266	538	102%	1%
TOTAL	114.457	122.069	118.388	111.733	103.776	-7%	100%

Fuente: CIF business intelligence

EXPORTACIONES DE MANDARINA URUGUAYA, POR MERCADO DE DESTINO

CIFRAS EN TONELADAS

MERCADO	2009	2010	2011	2012	2013	%VAR 2013/2012	%PART 2013
EUROPA	37.944	50.039	35.605	28.418	28.758	1%	71%
LATINOAMERICA	1.223	2.374	3.365	2.848	5.382	89%	13%
MEDIO ORIENTE	689	1.353	1.498	1.821	2.129	17%	5%
CANADA	1.816	1.248	1.983	1.354	2.085	54%	5%
LEJANO ORIENTE	1.759	2.135	1.742	975	1.823	87%	5%
AFRICA	24	-	-	142	316	123%	1%
TOTAL	43.454	57.150	44.193	35.558	40.494	14%	100%

Fuente: CIF business intelligence



EXPORTACIONES DE MANDARINA SUDAFRICANA, POR MERCADO DE DESTINO

CIFRAS EN TONELADAS

MERCADO	2011	2012	2013	%VAR 2013/2012	%PART 2013
EUROPA	36.051	40.781	49.613	22%	37%
REINO UNIDO	40.782	48.076	50.122	4%	38%
MEDIO ORIENTE	9.937	7.091	10.428	47%	8%
LEJANO ORIENTE	9.722	9.787	10.014	2%	8%
ESTADOS UNIDOS	4.236	7.592	3.555	-53%	3%
CANADA	5.182	5.984	6.954	16%	5%
OTROS	1.961	2.534	2.492	-2%	2%
TOTAL	107.870	121.846	133.177	9%	100%

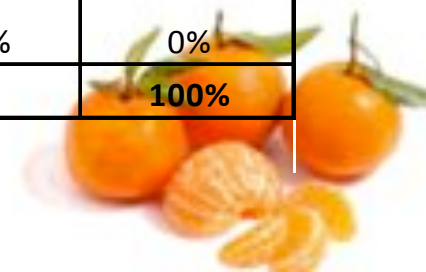
Fuente: ITC - Trademap

EXPORTACIONES DE MANDARINA AUSTRALIANA, POR MERCADO DE DESTINO

CIFRAS EN TONELADAS

MERCADO	2010	2011	2012	2013	%VAR 2013/2012	%PART 2013
LEJANO ORIENTE	12.704	20.298	21.694	19.942	-8%	58%
MEDIO ORIENTE	2.323	5.440	3.922	5.706	45%	16%
OCEANIA	3.544	3.908	3.963	4.849	22%	14%
EUROPA	1.274	1.218	1.256	2.271	81%	7%
ESTADOS UNIDOS	2.786	2.224	1.805	1.375	-24%	4%
CANADA	345	541	453	454	0%	1%
OTROS	14	15	53	42	-21%	0%
TOTAL	22.990	33.644	33.148	34.639	4%	100%

Fuente: ITC - Trademap



EXPORTACIONES DE MANDARINA PERUANA, POR MERCADO DE DESTINO

CIFRAS EN TONELADAS

MERCADO	2009	2010	2011	2012	2013	%VAR 2013/2012	%PART 2013
EUROPA	12.434	21.068	23.199	20.108	19.631	-2%	54%
CANADA	4.535	6.275	7.561	7.311	7.916	8%	22%
ESTADOS UNIDOS	5.069	8.197	6.542	7.613	7.570	-1%	21%
LATINOAMERICA	733	847	1.019	1.321	1.491	13%	4%
LEJANO ORIENTE	23	0	297	94	46	-51%	0%
MEDIO ORIENTE	160	343	22	-	-	-	-
TOTAL	22.954	36.731	38.640	36.446	36.654	1%	100%

Fuente: Inform@ccion

EXPORTACIONES DE TANGELO PERUANO, POR MERCADO DE DESTINO

CIFRAS EN TONELADAS

MERCADO	2009	2010	2011	2012	2013	%VAR 2013/2012	%PART 2013
EUROPA	10.430	13.602	16.748	18.008	19.699	9%	69%
ESTADOS UNIDOS	5.638	6.499	7.064	6.396	7.338	15%	26%
LATINOAMERICA	809	691	1.087	808	798	-1%	3%
CANADA	546	486	427	466	496	7%	2%
LEJANO ORIENTE		137	23	128	69	-47%	0%
MEDIO ORIENTE	773	422	-	-	46	-	0%
TOTAL	18.195	21.837	25.350	25.806	28.445	10%	100%

Fuente: Inform@ccion



EXPORTACIONES DE CLEMENTINA Y MANDARINA CHILENA A ESTADOS UNIDOS

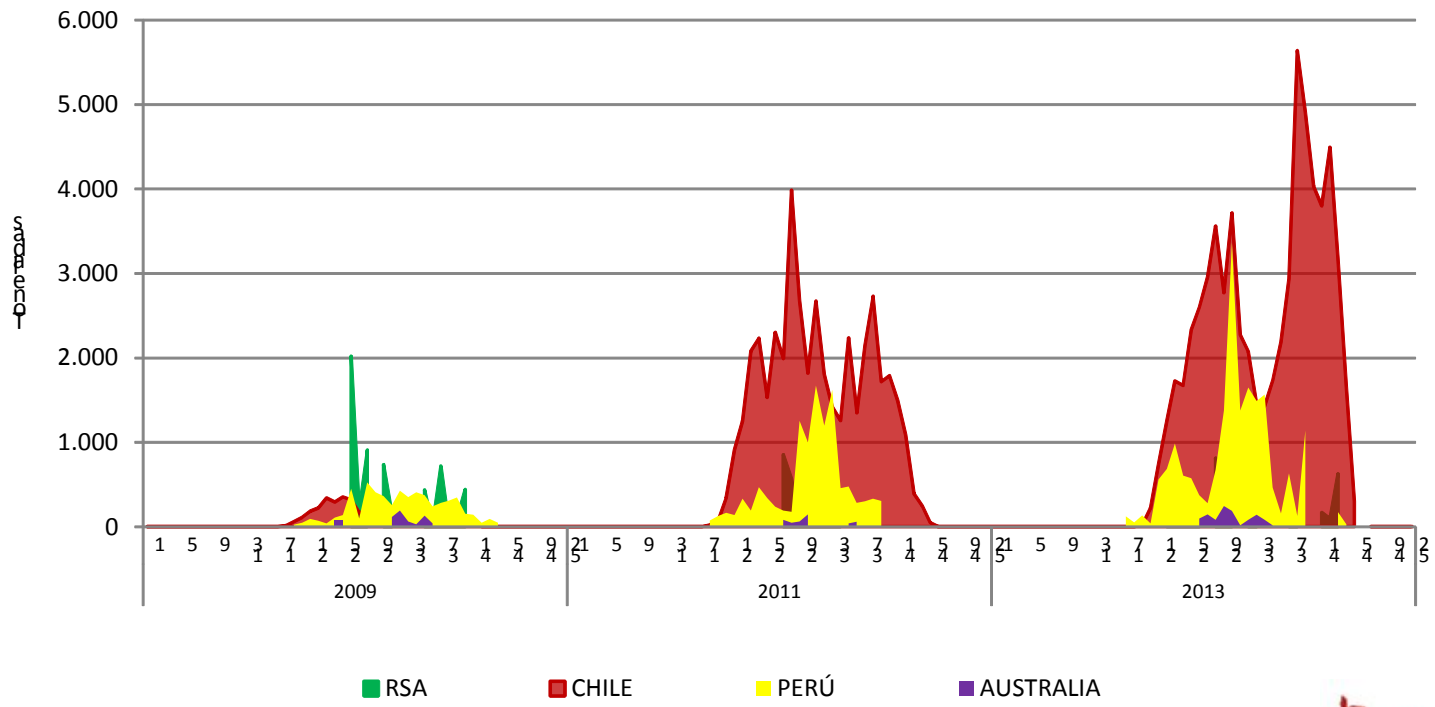
Cifras en toneladas

REGION	2009	2010	2011	2012	2013	% Var. 2013/12	% Part. 2013
Costa Este	15.905	22.169	26.903	38.215	42.874	12%	71%
Costa Oeste	11.653	13.723	16.698	15.199	17.265	14%	29%
Total	27.558	35.892	43.601	53.414	60.139	13%	100%

Fuente: Expordata/ASOEX



AUMENTO OFERTA DE MANDARINAS CHILENAS EN ESTADOS UNIDOS 2008-2013



Fuente: Expordata/ASOEX, USDA



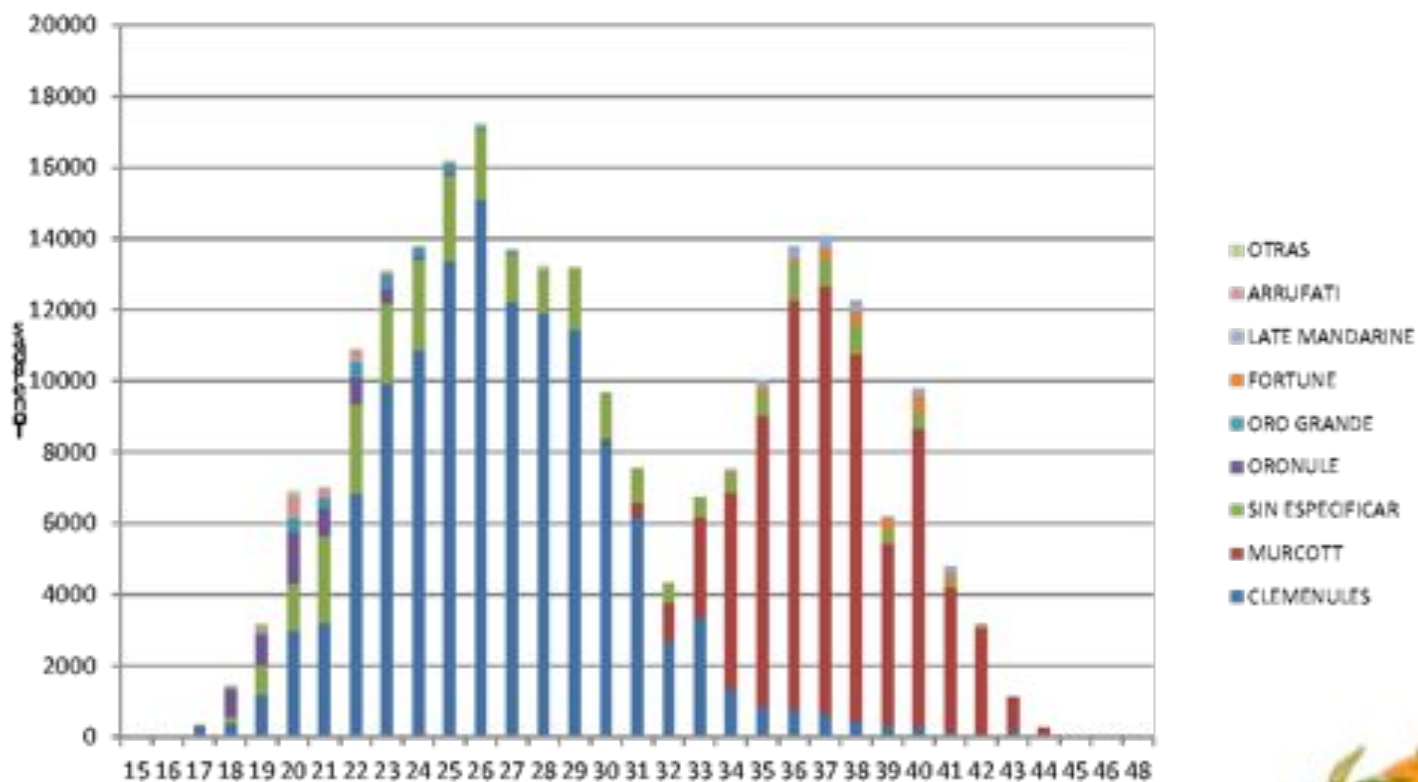
CLEMENTINA Y MANDARINA DE ORIGEN RSA Y CHILENO EN LA COSTA ESTE DE ESTADOS UNIDOS

Cifras en toneladas

ORIGEN	2009	2010	2011	2012	2013	% Var. 2013/12	% Part. 2013
RSA	7.843	6.976	3.148	5.593	3.221	-42%	7%
CHILE	15.905	22.169	26.903	38.215	42.874	12%	93%

Fuente: USDA, Expordata/ASOEX

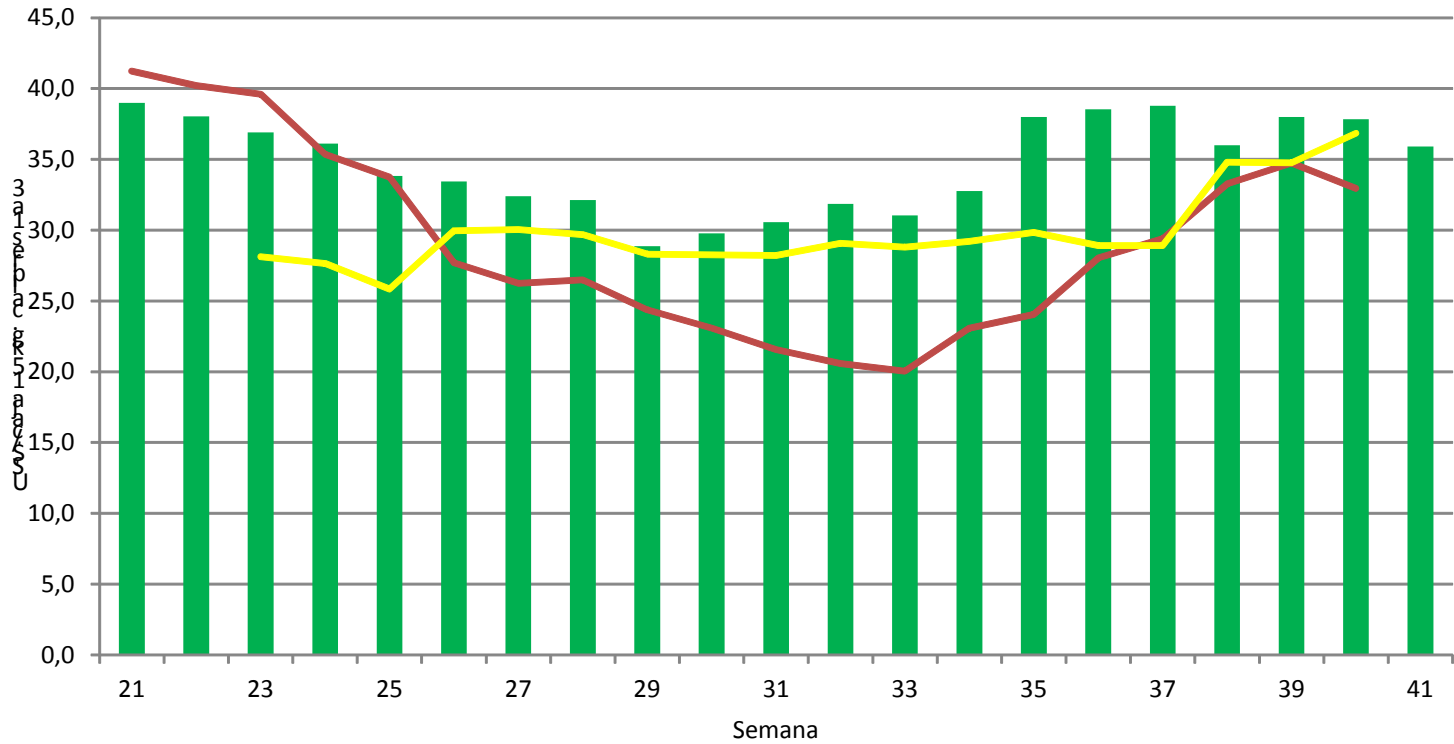
CURVA PROMEDIO DE ENVÍOS DE VARIETADES DE MANDARINA/CLEMENTINA 2009-2013



Fuente: Expordata/ASOEX



Precios FOT de Mandarinas/Clementinas Chilenas en la Costa Este de EE.UU.



Fuente: Decofrut

■ 2013 — 2012 — 2011



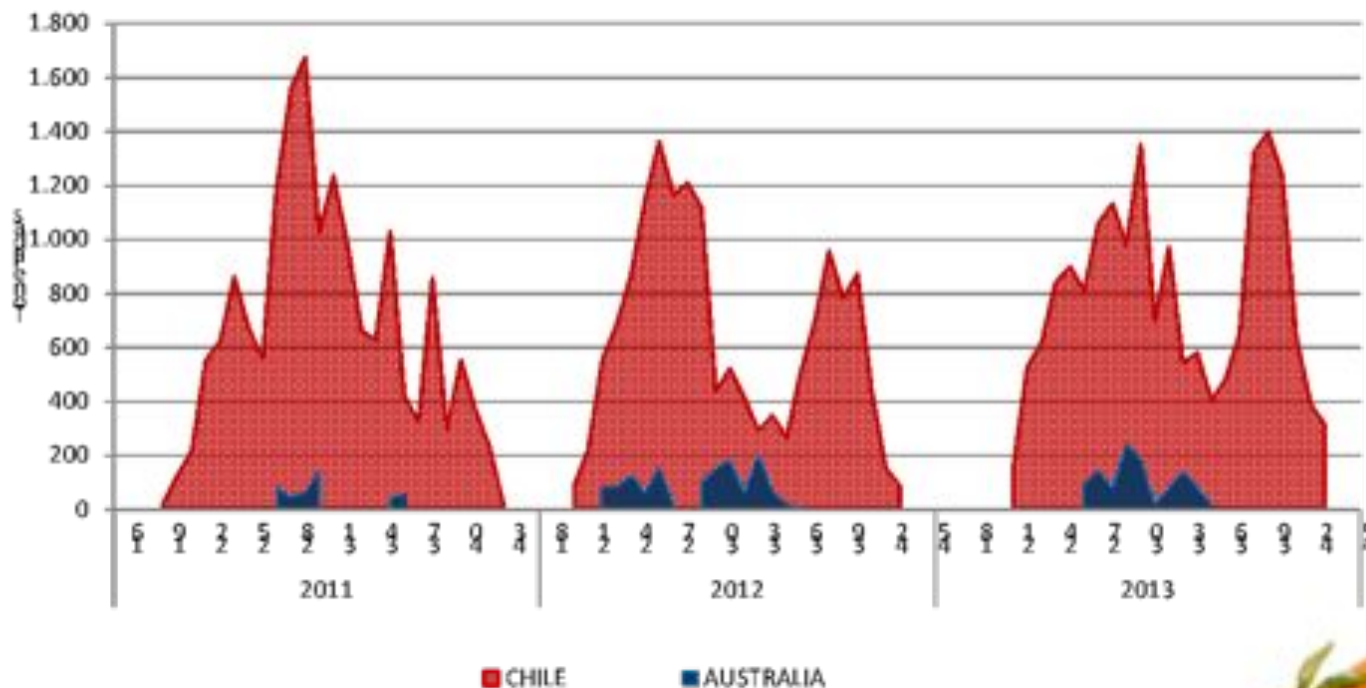
CLEMENTINA Y MANDARINA DE ORIGEN AUSTRALIANO Y CHILENO EN LA COSTA OESTE DE ESTADOS UNIDO

Cifras en toneladas

ORIGEN	2009	2010	2011	2012	2013	% Var. 2013/12	% Part. 2013
AUSTRALIA	948	395	522	1.347	1.225	-9%	7%
CHILE	11.653	13.723	16.698	15.199	17.265	14%	93%

Fuente: USDA, Expordata/ASOEX

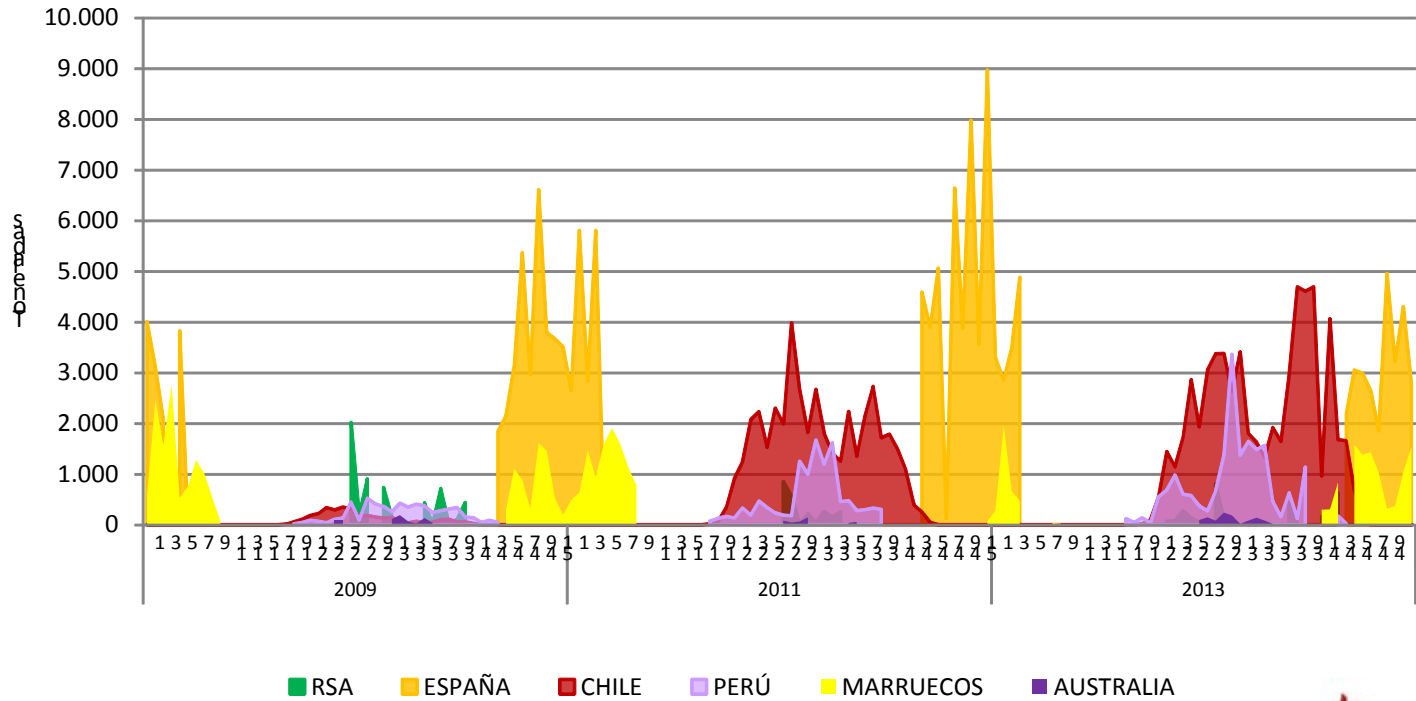
OFERTA DE MANDARINAS Y CLEMENTINAS ARRIBADAS A LA COSTA OESTE DE ESTADOS UNIDOS



Fuente: Expordata/ASOEX, USDA



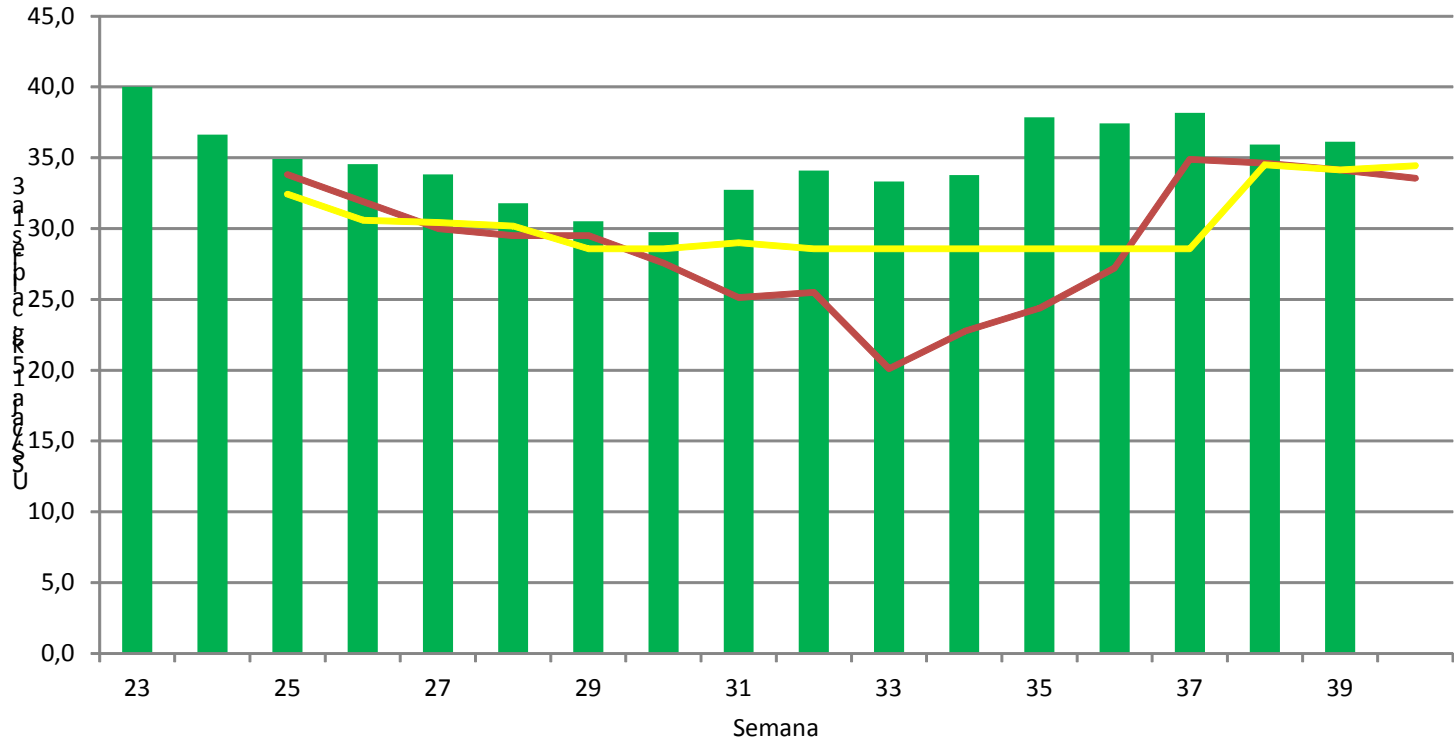
AUMENTO OFERTA DE MANDARINAS CHILENAS EN ESTADOS UNIDOS 2008-2013



Fuente: Expordata/ASOEX, USDA



Precios FOT de Mandarinas/Clementinas Chilenas en la Costa Oeste de EE.UU.



Fuente: Decofrut

■ 2013 — 2012 — 2011



Observaciones

- EEUU mercado sólido, con perspectivas de seguir creciendo, limitado solo por fruta doméstica de verano.
- Competencia de riesgo, CHILE, RSA, Perú y Uruguay.
- 100% del consumo es en bolsas.
- Aumento en la capacidad de embolsado amplía la capacidad de distribución.



Proyecciones próxima Temporada: Naranjas - Mandarinas



Exportaciones y proyección exportación cítricos Chile (Tons)

	2010	2011	2012	2013	Estim. 2014	Var 14-13
MAND/CLEM	40.100	47.881	57.214	63.655	61.046	-4%
NARANJAS	53.057	63.592	69.732	74.475	67.028	-10%

Fuente: Decofrut, Expordata/ASOEX

- Argentina: Volúmenes similares al año pasado (excepto limón).
Aranceles en Europa de 12 a 16%
- Uruguay : Recupera volúmenes perdidos por heladas; Naranja +40%, Soft Citrus +30%. Aranceles, idem Argentina.
Debut en USA, entre 10 y 12.000 ton, 500 a 600 containers.
- Perú : Soft Citrus +10% (94.000 ton)
- Australia: Exportación de cítricos en general se espera +5%
- Sud Africa: Soft Citrus, +9% (138.000 ton); Naranjas (1.130.000 ton)



Helada en California

HECHOS:

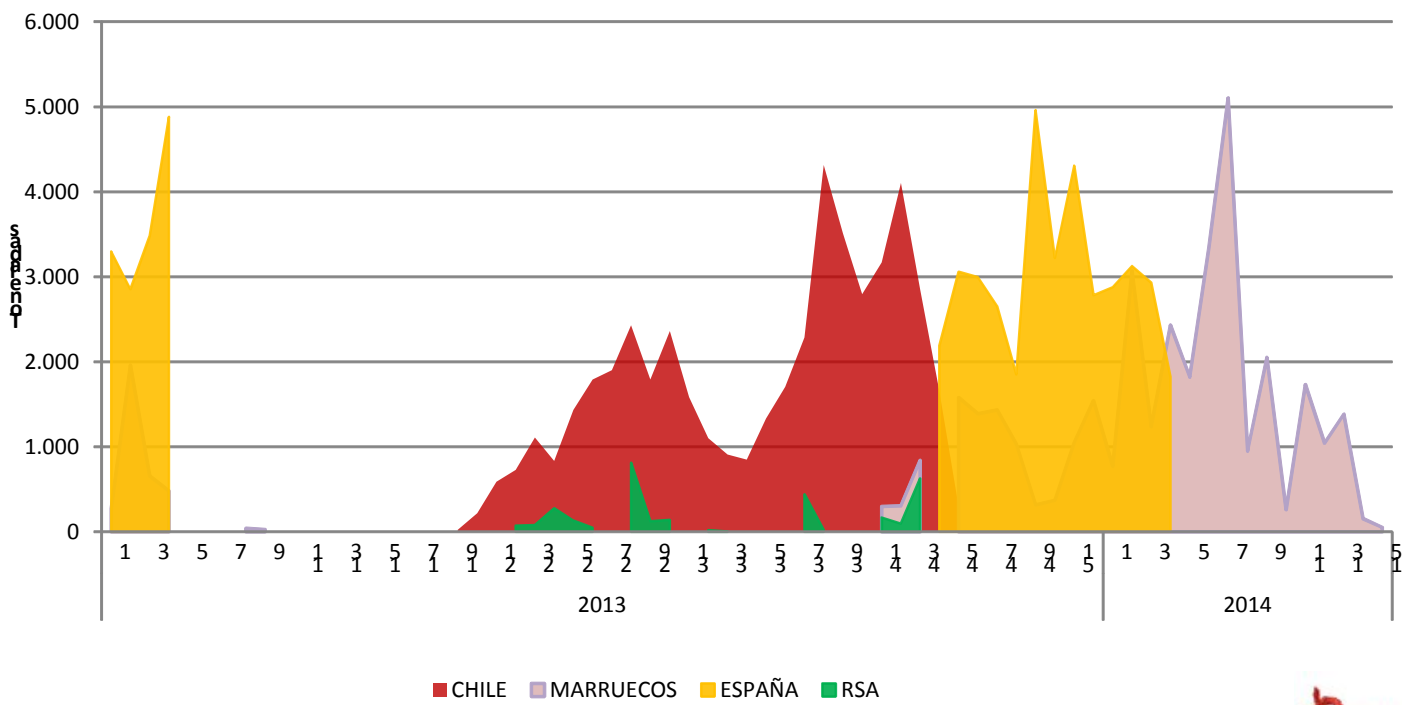
- Helada entre el 4 y el 10 de Diciembre 2013 en California.
- Afecta al valle de San Joaquín, en especial el condado de Kern, con temperaturas de hasta -6°C en algunas zonas.
- Se estiman pérdidas en ventas del orden de US\$491 millones.
- Pérdidas estimadas por especie, sobre el estimado inicial:
 - Mandarinas: 32%, equivalente a unos 4,7 millones de cajas de 40 libras (app 18 kilos).
 - Naranjas: 30%.
 - Limones: 20%, equivalente a un millón de cajas de 40 libras (app 18 kilos).

EFFECTOS

- Cosecha y envíos de mandarinas hasta mediados de Abril, un mes antes de lo normal.
- Cosecha y envíos de naranjas hasta mediados de Mayo, cuando normalmente se alarga hasta después del 4 de Julio.



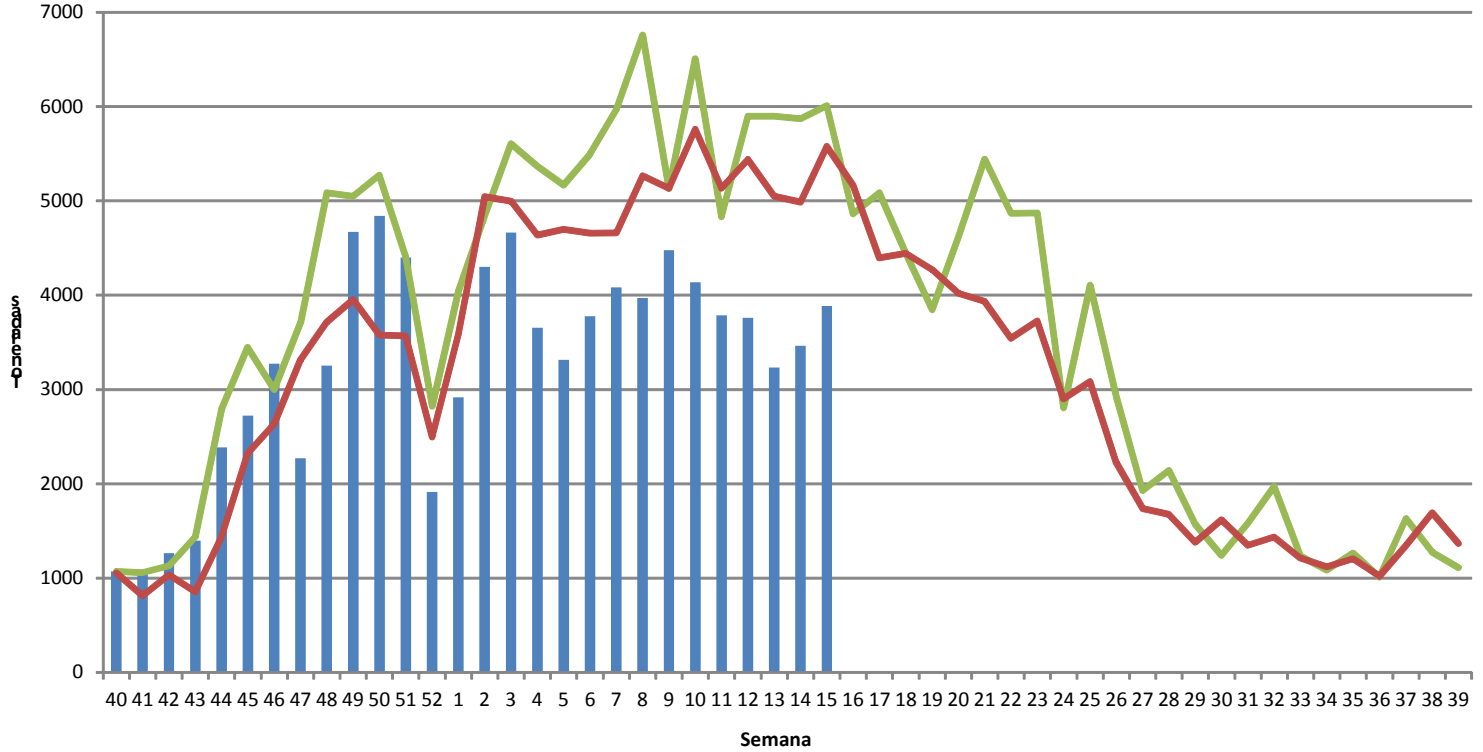
OFERTA DE MANDARINAS Y CLEMENTINAS ARRIBADAS A LA COSTA ESTE DE ESTADOS UNIDOS



Fuente: Expodata/ASOEX, USDA



Movimiento Semanal de Naranjas de California*



*Incluye Navel y Valencia para consumo fresco.
Fuente: USDA

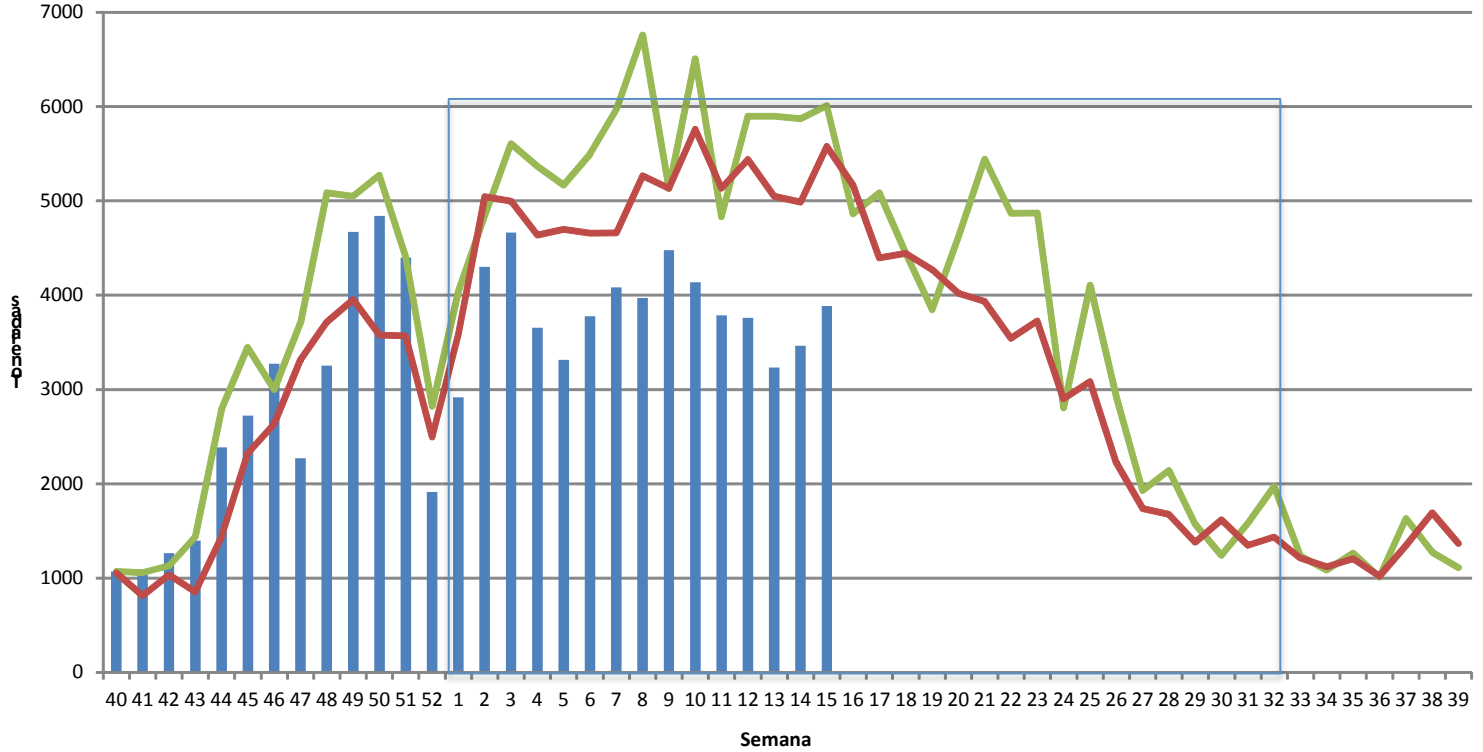
■ 2013/14

— 2012/13

— Promedio 2009/10-2012/13



Movimiento Semanal de Naranjas de California*



*Incluye Navel y Valencia para consumo fresco.
Fuente: USDA

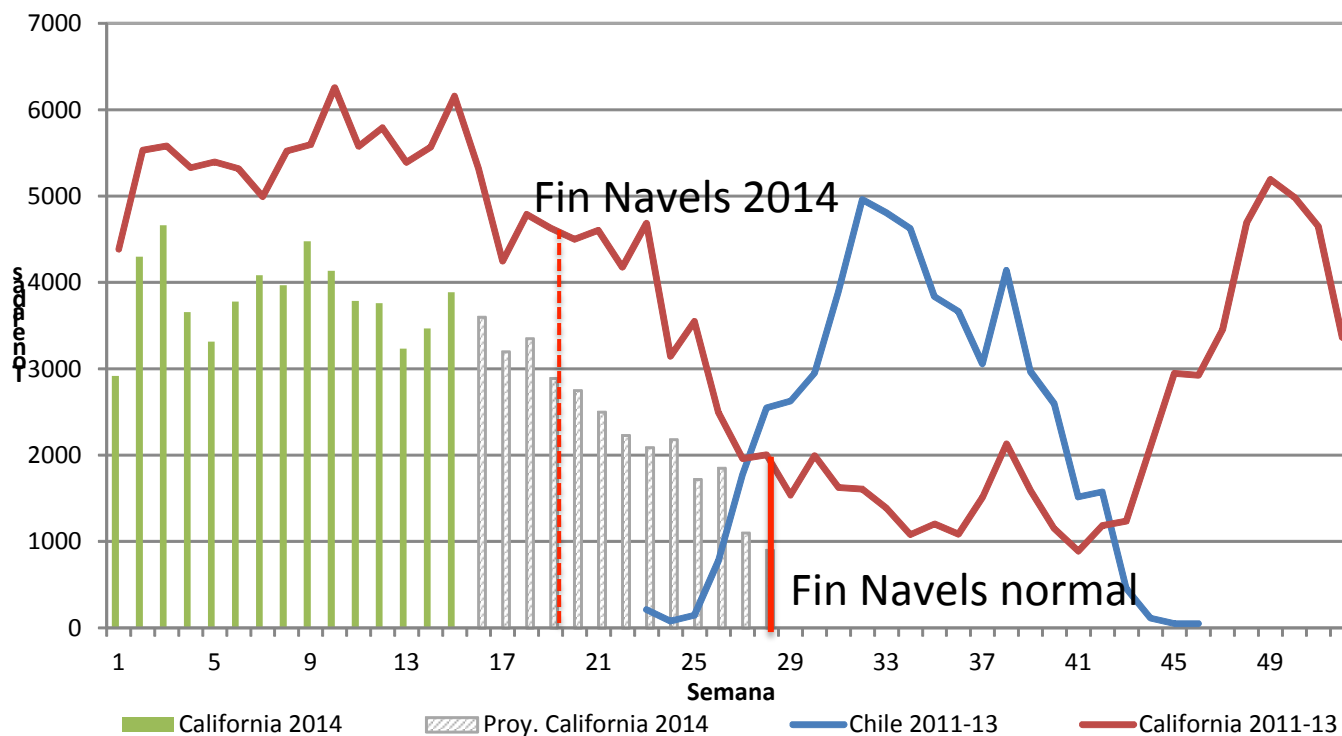
■ 2013/14

— 2012/13

— Promedio 2009/10-2012/13



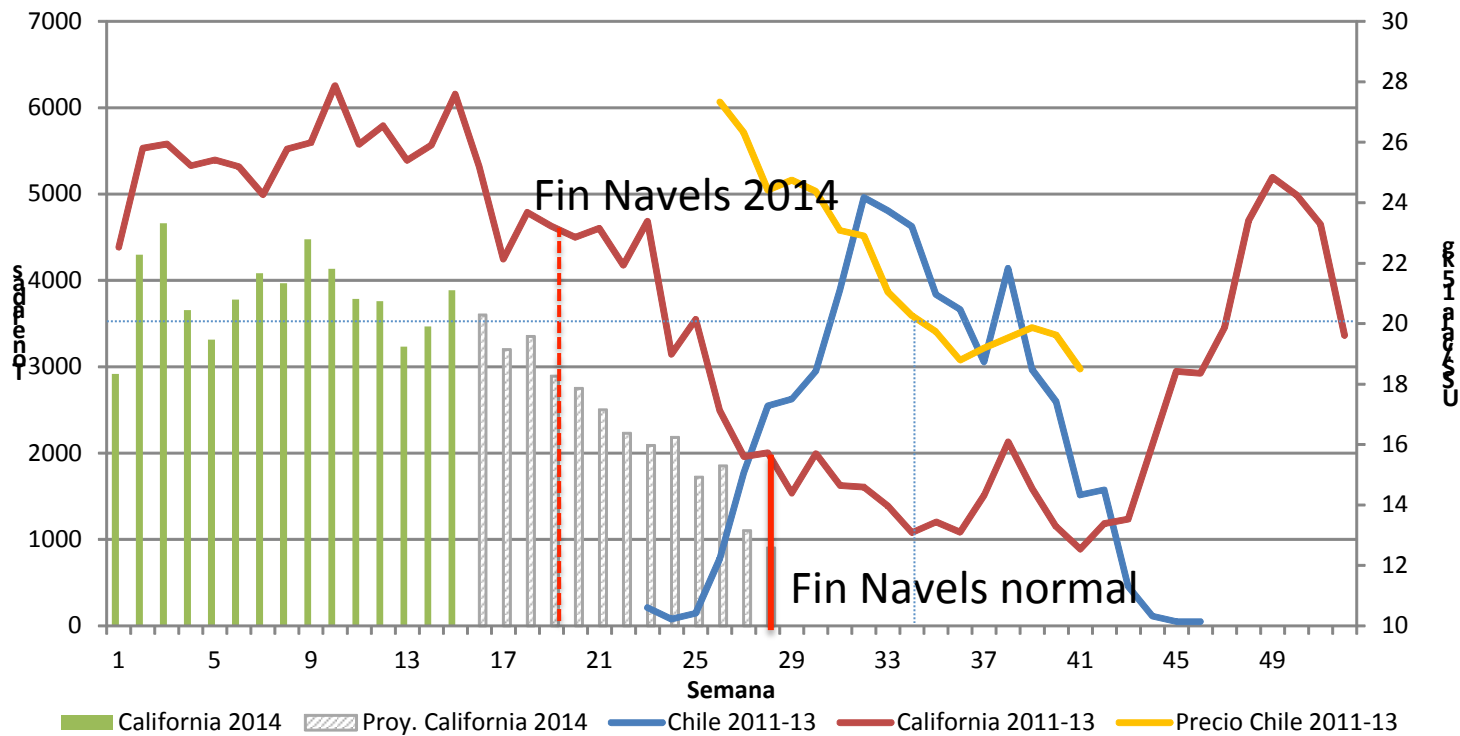
PROYECCIÓN EFECTO HELADAS EN CALIFORNIA SOBRE EL INICIO DE LA TEMPORADA DE NARANJA CHILENA



Fuente: Expordata/ASOEX, USDA, Decofrut



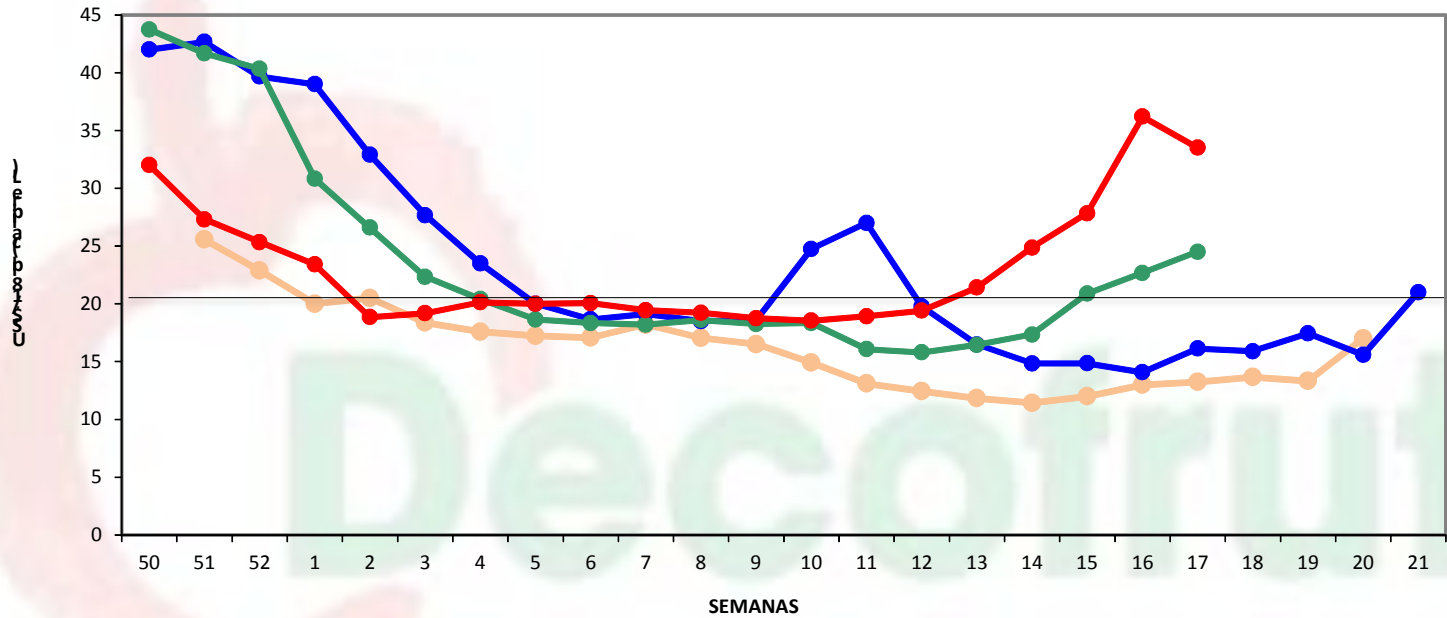
PROYECCIÓN EFECTO HELADAS EN CALIFORNIA SOBRE EL INICIO DE LA TEMPORADA DE NARANJA CHILENA



Fuente: Expordata/ASOEX, USDA, Decofrut



Precios de Blancas sin semilla chilena en la Costa Este de Estados Unidos



Fuente: Decofrut

—●— 2009 —●— 2010 —●— 2011 —●— 2012



Conclusiones Finales

- Esta temporada presenta signos de precios firmes, en especial para el comienzo
- Cuidar programas con retailers, cerrar a tiempo, no dejar espacio para los competidores.
- Precios altos de comienzos de temporada, que no lleven a descuidar calidad interna
- Monitorear situación de Sud Africa en Europa pues se puede producir un desequilibrio importante en el mercado



Muchas Gracias!

Manuel José Alcaino
malcaino@fruitonline.com

