

Situación y Desafíos de la Industria de Cítricos en Chile

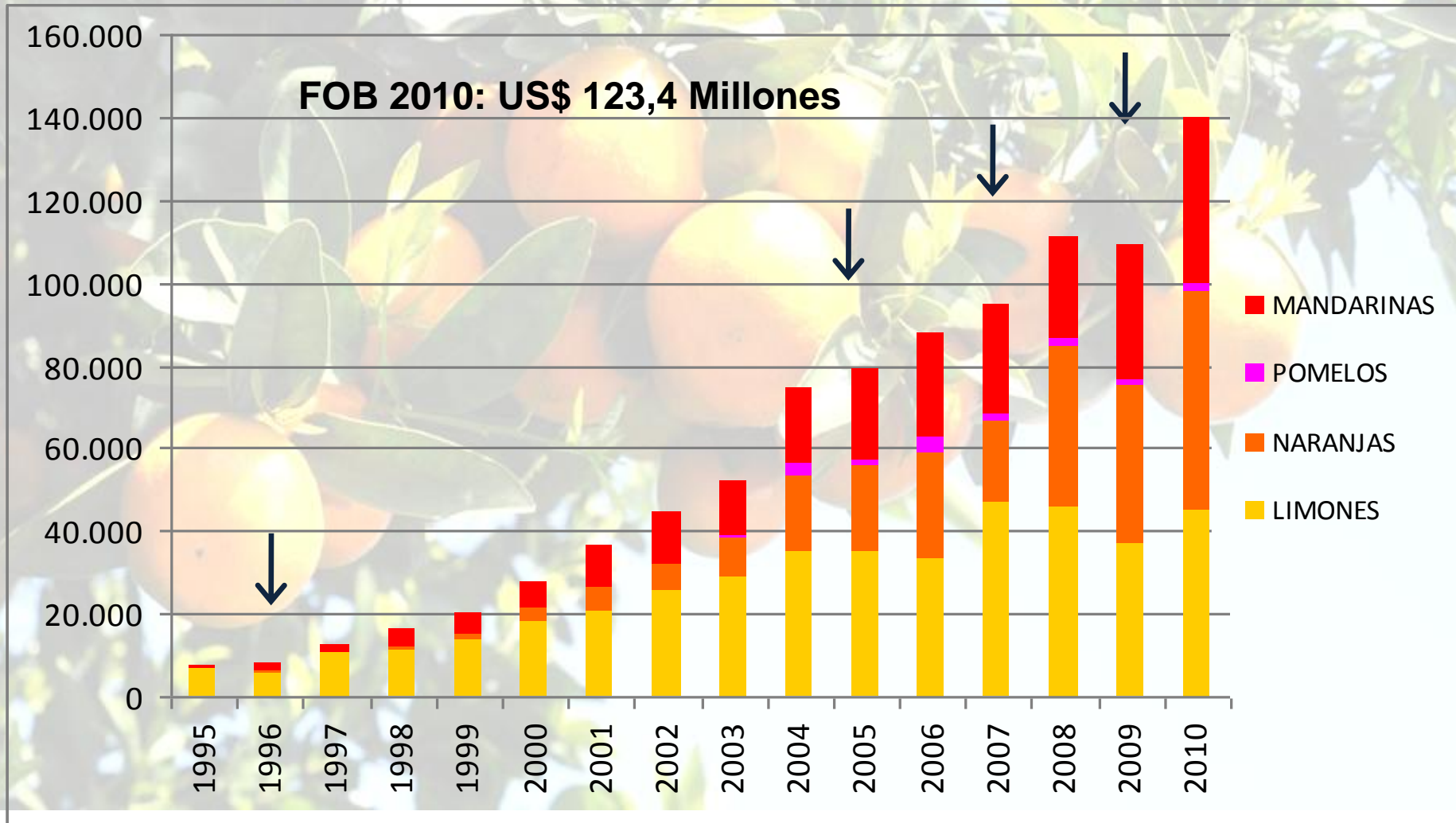
Abril 2011

La Industria y sus Desafíos



- Crecimiento de las Exportaciones
- Distribución de Mercados
- Perfil Varietal y Zonas- Estacionalidad
- Algunos Problemas de la Industria
- Objetivos y Actividades del Comité

Exportación de Cítricos de Chile(T)



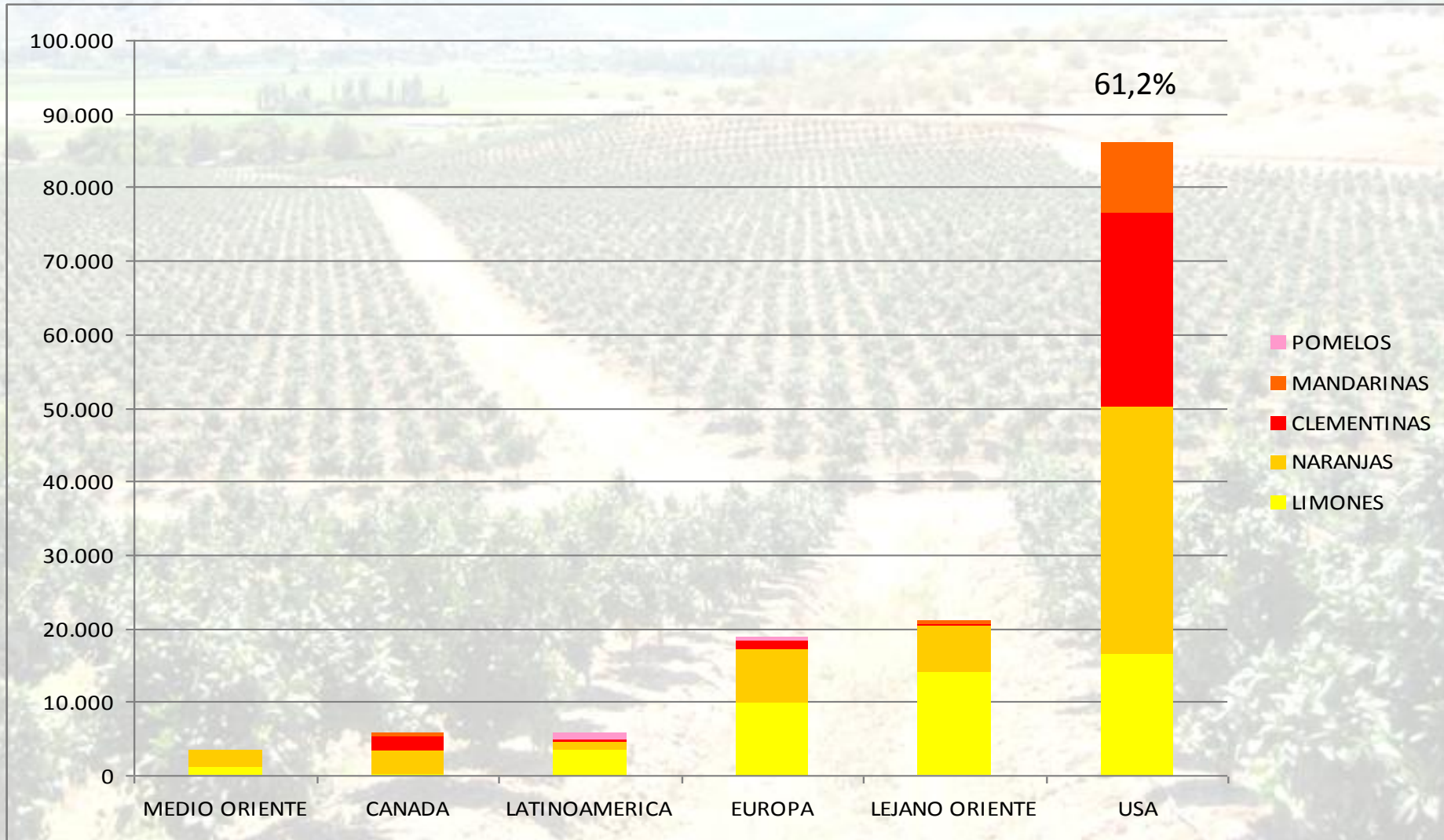
Exportación de Cítricos de Chile (T)

	1995	2000	2005	2010
LIMONES	6.910	18.047	35.025	45.197
NARANJAS	10	3.377	20.802	52.848
CLEMENTINAS Y MANDARINAS	792	6.400	21.681	40.206
TOTAL	7.712	27.824	78.865	139.720

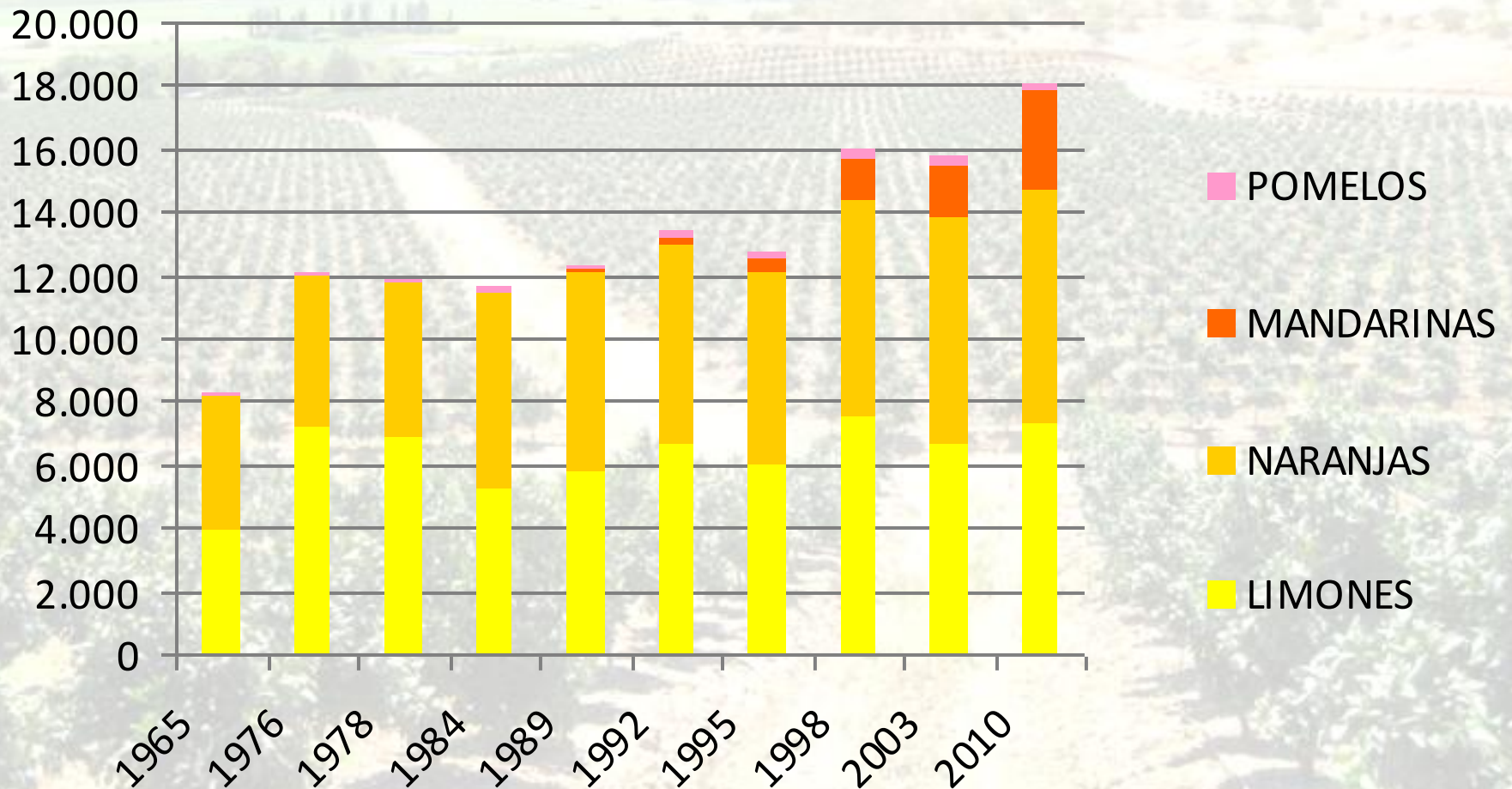
Crecimiento Anual de Exportación de Cítricos de Chile

	1995- 2000	2000- 2005	2005- 2010
LIMONES	21,2%	14,2%	5,2%
NARANJAS	220,4%	43,9%	20,5%
MANDARINAS	51,9%	27,7%	13,1%

Exportación 2010 por Mercado (T)



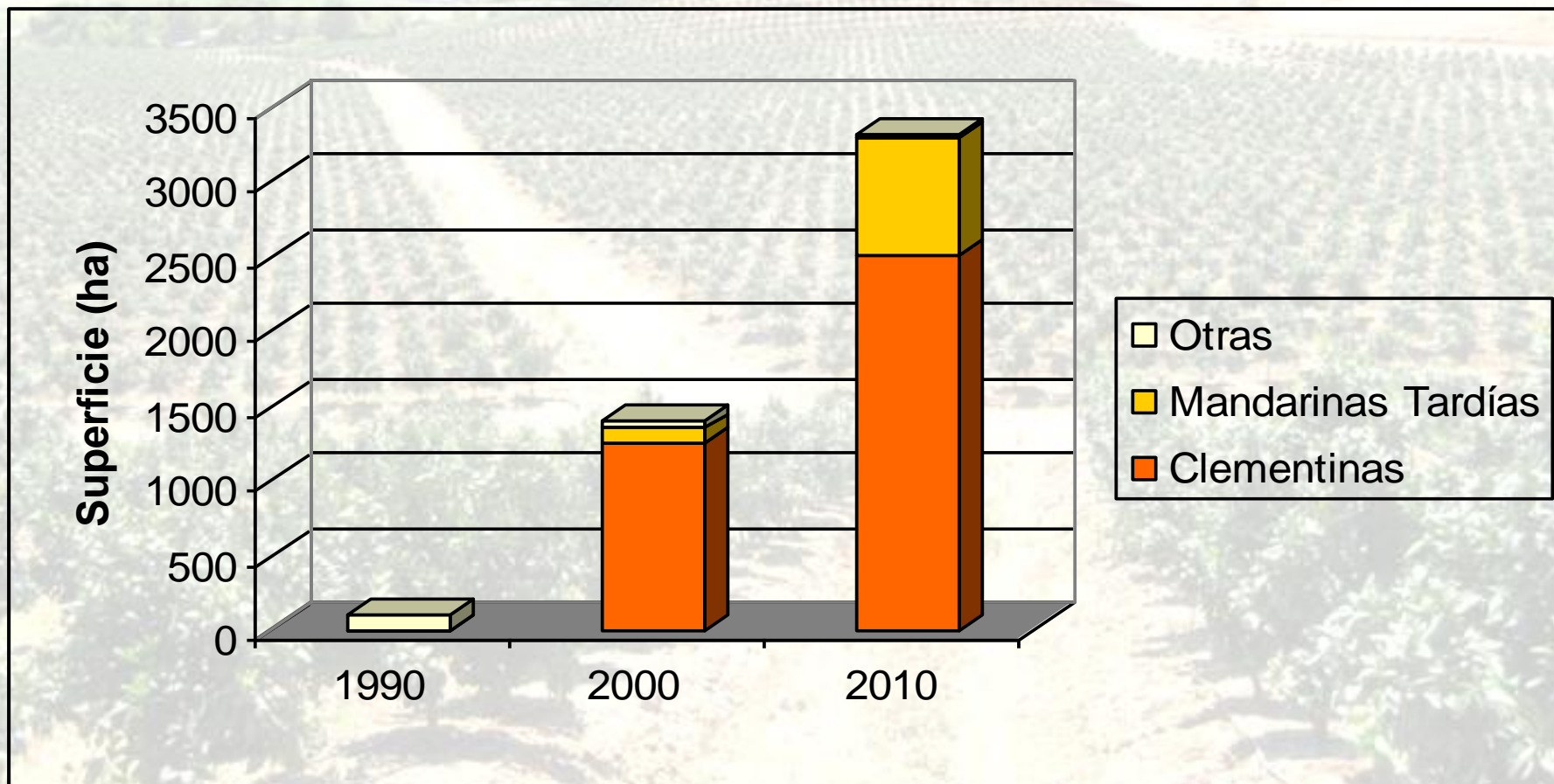
Evolución Plantaciones



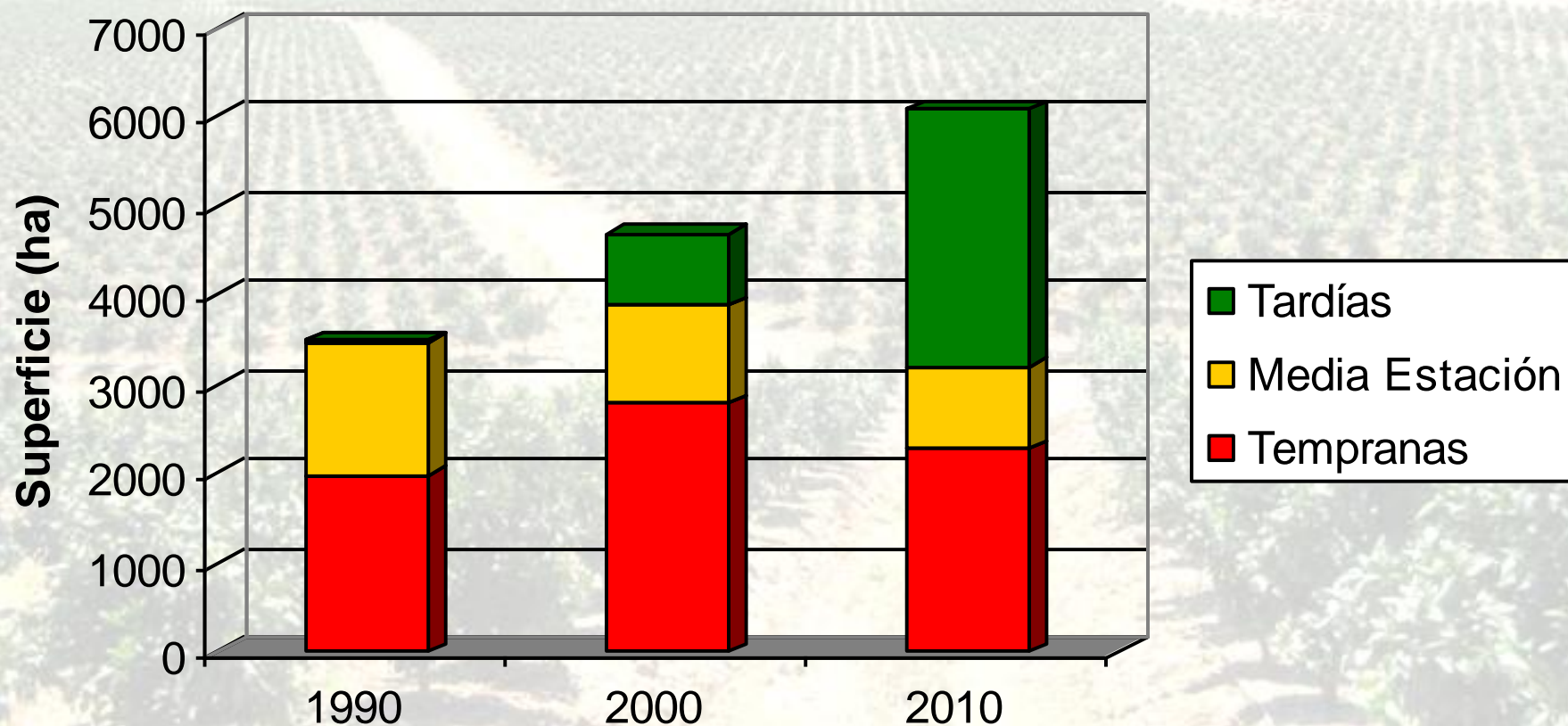
Superficie Plantada

Especie	III	IV	V	R.M.	VI	TOTAL
Limonero	185	1.434	2.466	2.703	687	7.474
Naranja	129	1.028	1.877	2.225	2.601	7.859
Mandarino	86	2.055	720	476	289	3.625
Pomelo	1	12	140	55	83	290
Total	400	4.529	5.202	5.458	3.659	19.249

Superficie Plantada con Mandarinas



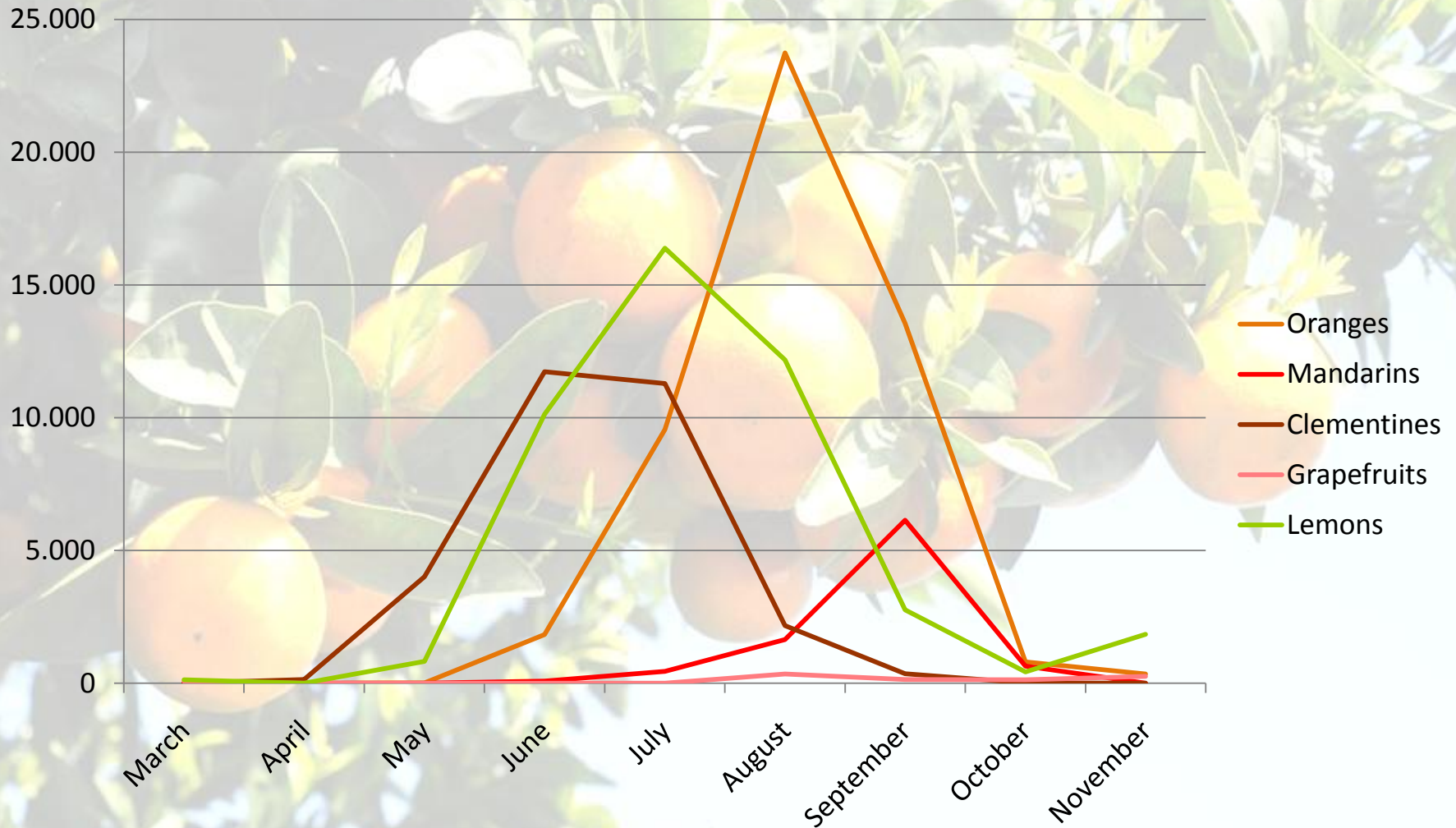
Superficie Plantada con Naranjas Navel



Aún no Arrancadas

- Washington Tradicional 82 ha
- Thomson 609 ha
- Newhall 610 ha

Distribución Exportaciones 2010 (T)







ANTIGUAS VENTAJAS COMPARATIVAS

- Disponibilidad Mano de Obra
 - Cada vez más escasa
 - Cada vez más cara
 - Requiere capacitación
- Costos de Producción
 - Alto costo de energía
 - Altos costos de insumos y servicios

Dificultades de Cosecha Y Mano de Obra





OTRAS DIFICULTADES



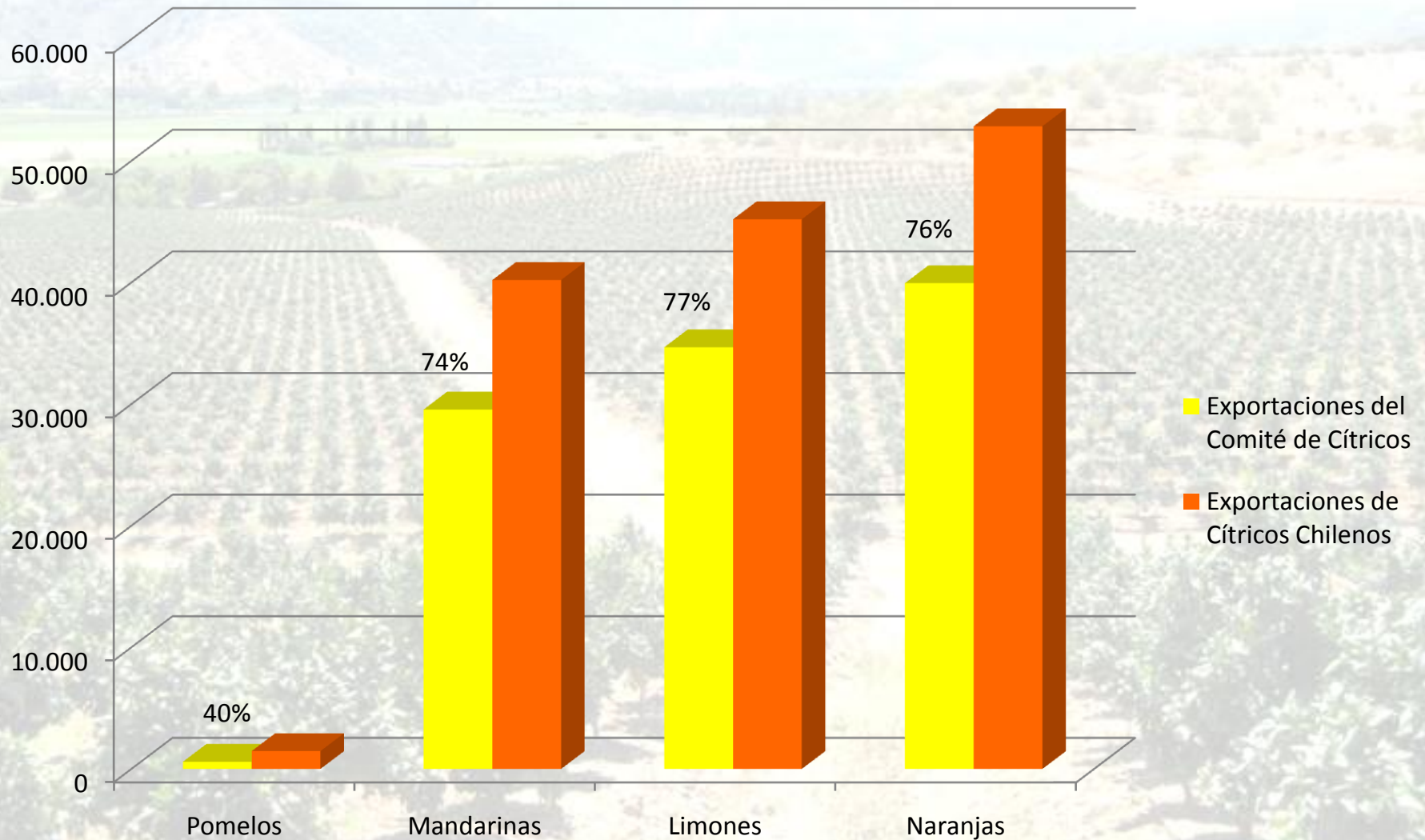
- Factores Climáticos
 - Heladas
 - Sequía
- Contaminación de Semillas

Objetivos del Comité de Cítricos



1. Apoyar Esfuerzos de Apertura y Mejorar Acceso a Mercados
2. Promover y Fortalecer la Imagen de los Cítricos de Chile
3. Apoyar Esfuerzos para Mejorar la Calidad y Disponibilidad de los Cítricos
4. Colectar y Generar Información Relevante del Sector

Representatividad por Especie del Comité de Cítricos



Actividades 2011



- **ACCESO A MERCADOS**

- ✓ Ingreso de Cítricos a China

Próxima prioridad a definir luego de ingreso de Arándanos.

- ✓ Limones USA

Gestión limones USA para Ingreso sin Fumigar

- ✓ Gestión aranceles Corea:

En contacto con la DIRECON, procurando mejorar situación de la naranja en ese mercado.

DAÑO DE FUMIGACIÓN EN EEUU



Asia Fruit Logistica, Hong Kong 2010
PMA, Orlando 2010
Fruit Logistica, Berlín 2011



Promoción Navel en Supermercados de Corea



Promoción Navels en Supermercados de Corea



Participación PMA



Folleto Comité

Associated Companies

Contact: MIGUEL RACZYNSKI
e-mail: mraczy@prodacsa.com.cl
Tel: 56-2-9413300
www.icones.cl

Contact: LEONARDO MARCHANT
e-mail: lmarchant@dag.cl
Tel: 56-2-4994430

Contact: GABRIEL LINDORRAGA
e-mail: gabriel.lindorraga@prodacsa.cl
Tel: 56-2-4333166
www.rioblanco.cl

Contact: RAMONDO COEVA
e-mail: rcoeva@prodacsa.cl
Tel: 56-2-4564277
www.santacruz.cl

Contact: EMILIO SANVEDRA
e-mail: esanved@agricon.com.cl
Tel: 56-2-4313200
www.agricom.cl

Contact: MARK BAREZ
e-mail: mbarez@exportador@elparque.cl
Tel: 56-2-2077941
www.exportador@elparque.cl

Contact: FRANCISCO VIBIGARRA R.
e-mail: franvib@rosales.cl
Tel: 56-2-2457400
www.rosales.cl

Contact: MARIA LIZBETO LARA
e-mail: mlizbeto@subsida.cl
Tel: 56-2-4066400
www.subsida.cl

Contact: MATHIAS OFEZA
e-mail: mathiasofeza@atungaypa.cl
Tel: 56-2-4313200
www.atungaypa.cl

Contact: JUAN GABRIEL PEREZ
e-mail: jgabriel@gesek.com
Tel: 56-2-3379733
www.gesek.com

Contact: RONALDO SMITH
e-mail: ronalsmith@clm.cl
Tel: 56-2-7384400
www.rocobianclemente.cl

Contact: NICOLÁS HOLMSTEN
e-mail: nicholasholmst@tamaya.cl
Tel: 56-2-4066400
www.tamaya.cl

Contact: FERNANDO CEDEA
e-mail: fcedea@cabilfrut.cl
Tel: 56-2-2065133
www.cabilfrut.cl

Contact: SEBASTIAN VARIAS
e-mail: svarias@greentree.cl
Tel: 56-2-7503700
www.greentree.cl

Contact: RODRIGO MANZO
e-mail: rmanzo@prepapel.cl
Tel: 56-2-2074001
www.prepapel.cl

Contact: JUAN OSVALDO
e-mail: juan@sanfrancisco.cl
Tel: 56-2-4444600
www.sanfrancisco.cl

Contact: GERMAN ELANES
e-mail: gelan@germanelanes.cl
Tel: 56-2-4362237
www.germanelanes.cl

Fresh Citrus From Chile...

Orange • Mandarins
Clementines • Lemons
Grapefruit

The Chilean Citrus Committee formed under the Chilean Exporters Association (ASDEX) represents more than 75% of the country's total Citrus exports.

It's main objectives are to support market access efforts in regards to phytosanitary and commercial agreements, create and support strong image of Chilean citrus in the world based in export quality standards and promotion, support research and extension efforts on quality, availability and productivity, and generate, collect and distribute industry and market information.

Main Production Zone

Clementines and Mandarins

Medium size fruit, orange color, thin skin, easy to peel, seedless and sweet.

Varieties:	Mid Season Clementines:	Late Mandarins:
<ul style="list-style-type: none"> Early Clementines: Ozonules, Clemenules, Clemangons, Amalfina, Marisol 	<ul style="list-style-type: none"> Clemenules, Oro Grande, Nova 	<ul style="list-style-type: none"> Wilmarcott, Fortune

Packing: 2,3 - 10 - 15 - 17 Kg.

Sizes: 100 - 1X - 1 - 2 - 3 - 4 - 5 - 7 - 18 - 20 - 24 - 28 - 32 - 36 - 40

Availability:

Jan	Feb	Mar	Apr	May	Jun	Jul	Aug	Sep	Oct	Nov	Dec
■	■	■	■	■	■	■	■	■	■	■	■

Lemons

Medium sized fruit with lots of juice, aromatic, and few seeds. Strong skin, excellent shelf life.

Varieties:	Packing:
<ul style="list-style-type: none"> Getova, Eureka, Messina 	15 and 17 Kg.

Sizes: 75 - 95 - 115 - 140 - 165 - 200 - 235

Availability:

Jan	Feb	Mar	Apr	May	Jun	Jul	Aug	Sep	Oct	Nov	Dec
■	■	■	■	■	■	■	■	■	■	■	■

Oranges

Refreshingly delicious to eat, nutritious, easy to peel, seedless and aromatic.

Varieties:	Mid Season Navel:	Late Navel:
<ul style="list-style-type: none"> Early Navel: Fukuoka, Navelina 	<ul style="list-style-type: none"> Fuente Washington, Navelina, Arwick, Spring Navel 	<ul style="list-style-type: none"> Lavel Late, Navelate

Valencia: Midnight Valencia, Olinda Valencia, Valencia

Packing: 15 and 17 Kg. **Sizes:** 40 - 42 - 48 - 56 - 64 - 72 - 80 - 88 - 105 - 111

Availability:

Jan	Feb	Mar	Apr	May	Jun	Jul	Aug	Sep	Oct	Nov	Dec
■	■	■	■	■	■	■	■	■	■	■	■

Grapefruit

Deliciously fresh from the fertile groves of Chile. Typical red color, tarta and tangy, yet sweet and juicy. Rich in vitamin C and other nutrients.

Varieties:	Packing:
<ul style="list-style-type: none"> Star Ruby, Rio Red 	14 - 15 Kg.

Sizes: 27 - 30 - 32 - 35 - 40 - 45 - 50 - 55 - 60 - 65

Availability:

Jan	Feb	Mar	Apr	May	Jun	Jul	Aug	Sep	Oct	Nov	Dec
■	■	■	■	■	■	■	■	■	■	■	■

Orange • Mandarins
Clementines • Lemons • Grapefruit

For more details:
Contact: Patricioetta Chouveau
E-mail: patricioetta@prodacsa.cl
Phone: +56-2) 479 47 18
Web: www.chileancitrus.com

Proyecto Marcas Sectoriales

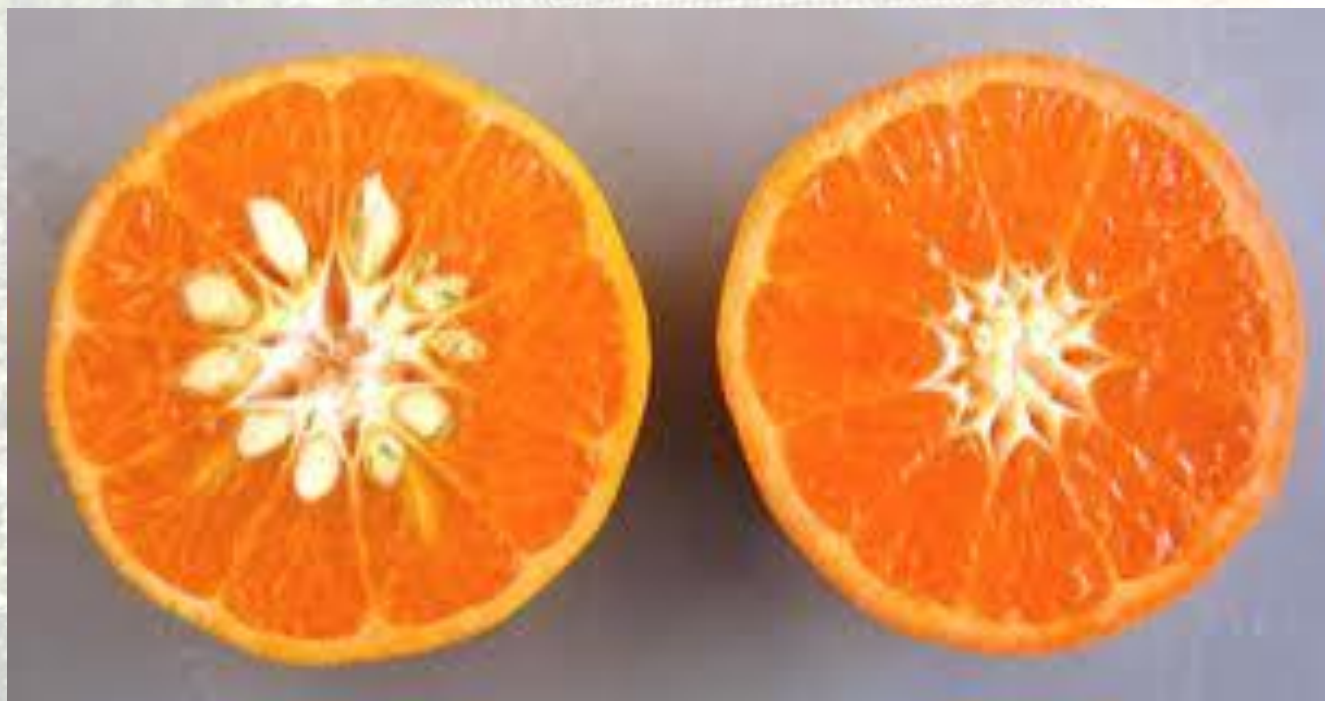


- **Objetivo:**

Crear una estrategia de marca consistente y armónica para la industria frutícola chilena y sus sectores relacionados, que sea consistente con la nueva marca de la imagen país de Chile, de modo de potenciar la penetración y desarrollo de la fruta chilena en los principales mercados de destino.



ASEGURAMIENTO DE LA CALIDAD



Programa Verificación de Madurez de Naranjas a Estados Unidos, Temporada 2010

- Verificación de °Brix y Acidez en Naranjas Navel
- 12 Empresas Exportadoras Adheridas:

ACONEX

AGRICOM

CABILFRUT

GESEX

PROPAL

RIO BLANCO

ROSALES

SAN FCO. LO GARCÉS

SANTA CRUZ

SUBSOLE

TAMAYA

UNIFRUTTI

- 6,3% de lotes rechazados.

Capacitación Detección Daño por Helada



Proyectos I + D



•Determinación Fuentes de Polen y Formación de Semillas

✓ **Objetivo:**

Diseñar una estrategia para evitar la polinización cruzada en huertos de mandarinas e híbridos orientado a obtener fruta sin semilla.

✓ **Objetivos Específicos:**

1. Identificar la procedencia del polen responsable de la formación de semillas mediante uso de marcadores moleculares.
2. Caracterizar la biología reproductiva de las especies y variedades de cítricos cultivadas y de las nuevas variedades de mandarinas.
3. Evaluar la efectividad de métodos de aislamiento y tratamientos químicos para evitar polinización cruzada en distintos huertos comerciales.

✓ **Ejecutor:**

Pontificia Universidad Católica de Chile

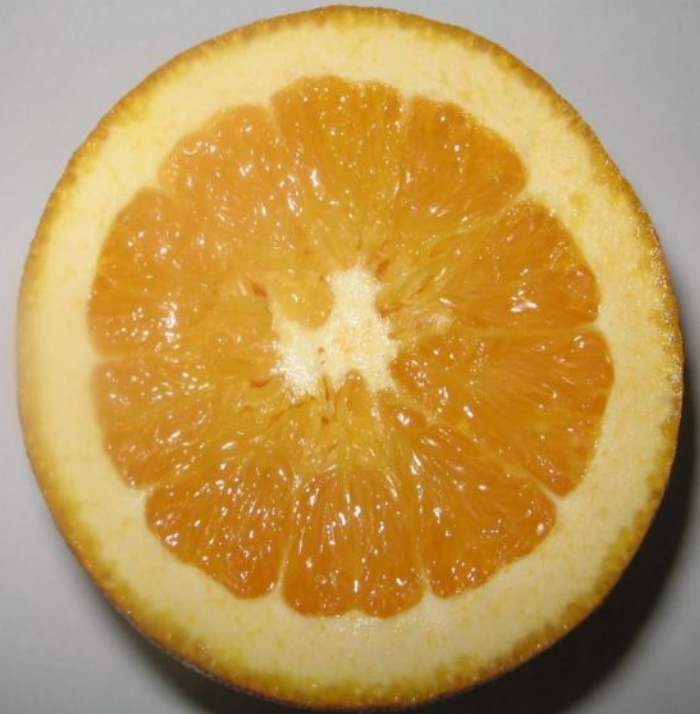
✓ **Financiamiento:**



Capacitación Detección Daño por Helada



DAÑO HELADA NARANJAS



Actividades 2011



- INFORMACIÓN DEL SECTOR
 - ✓ Estimaciones de Temporada por Especie
 - ✓ Intercambio de Información con SHAFFE
 - ✓ Actualización Estadísticas Plantaciones

Sitio Web del Comité



www.comitedecitricos.cl

www.chileancitrus.com



INICIO

QUIÉNES SOMOS

PRODUCTOS

ESTADÍSTICAS

NOTICIAS Y ACTIVIDADES

LINKS

CONTACTO

INTRANET

Bienvenidos al Comité de Cítricos de Chile

- El Comité de Cítricos de Chile, es una entidad que agrupa a las principales exportadoras de cítricos del país, representando un 75% del total del volumen de cítricos exportados por Chile.

Esta agrupación se forma ante la necesidad de abordar en forma conjunta diversos aspectos de coyuntura para la industria citrícola de Chile, tales como la apertura de mercados, acuerdos fitosanitarios, promoción de cítricos chilenos en el mundo y mejorar la calidad de nuestros productos.



NUESTROS PRODUCTOS



NARANJAS NAVEL



LIMONES



CLEMENTINAS



MANDARINAS



POMELOS

NOTICIAS



Seminario Internacional de Cítricos
La Asociación de Exportadores de Chile A.G., con la colaboración del Comité de

Cítricos, se encuentra organizando el próximo Seminario Internacional d...

[ver más -->](#)



El Comité de Cítricos Participó en la Feria Fruit Logística 2011 en Berlín

Entre los días 9 y 11 de febrero se llevó a cabo en la ciudad de Berlín la feria Fruit Logística, feria hortofrutícola más

GRACIAS POR SU ATENCIÓN