

Variedades Protegidas®

Nuevas Variedades de Uva de Mesa

Gabriel Marfán Förster. Ing. Agrónomo. Mg. Cs.

Presentación

- Limitantes del negocio (donde poner el énfasis)
- Definición de variedad y/o producto
- Entonces ¿Necesitamos hacer cambios?
- Programas genéticos y Variedades[®]
- Conclusiones

Limitantes del negocio

Algunas son:

- ✓ Tipo de cambio variable
- ✓ Altos costos de producción y exportación (al alza)
- ✓ Sobre oferta y concentración en pocas semanas
- ✓ Competencia (Perú, Brasil, India, California, Chile)

Pero poco se habla de

- ✓ Bajo potencial de almacenaje / poscosecha

Jade, Regal, Black, Perlón, Ruby, Ribier, Princess, Perlette, Flame, Superior, Thompson?

- ✓ Bajas Productividades por hectarea

Definición de Variedad (Lo mas cercano al ideal)

- ✓ Almacenaje largo, > 60 días. (Debe resistir Frio, SO₂, bromuro, pudrición gris, deshidratación)
- ✓ Productiva (Para su época de cosecha)
- ✓ Seedless (Multi - mercado)
- ✓ Tamaño > 18 – 19 mm (naturalmente)
- ✓ Manejo relativamente simple (costo razonable)
- ✓ Buen Sabor (neutro, sabor especial puede ayudar) y Crocante
- ✓ Color natural (Sin o con muy poco de uso de promotores de color)
- ✓ ¿Requerimiento de frio invernal? ¿Futuro de la Cianamida?



David Ramming and Ron Tarailo of the USDA
Fruit Genetics Breeding Research Unit,
Fresno, CA. Cross **of Emperor** x Selection
#C33-199.

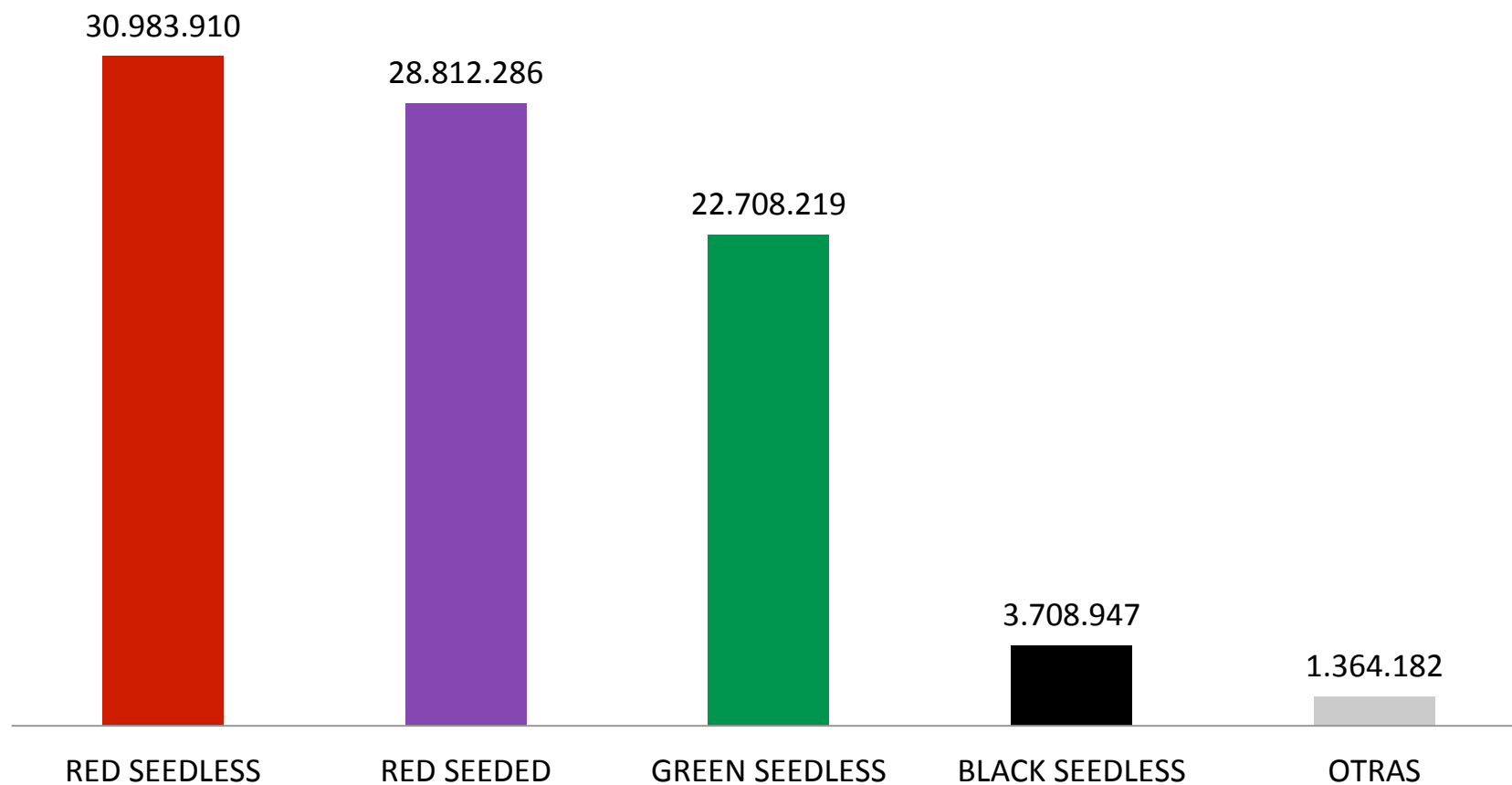
Exportaciones por variedad. Chile. Cajas 8.2 Kg

VARIEDAD	2007-2008	2011-2012	2012-2013	2013-2014	Diferencia 2007-2013	%
RED GLOBE	21,925,686	29,128,541	25,932,445	28,812,286	6,886,601	31%
CRIMSON SEEDLESS	16,536,815	21,418,824	19,582,356	18,572,949	2,036,134	12%
THOMPSON SEEDLESS	26,577,807	20,411,671	20,658,257	17,782,695	-8,795,111	-33%
FLAME SEEDLESS	16,382,516	14,137,095	10,923,864	10,579,251	-5,803,264	-35%
SUPERIOR	8,257,407	6,610,487	5,774,727	3,949,769	-4,307,638	-52%
AUTUMN ROYAL	1,713,477	2,100,924	2,167,825	2,145,186	431,709	25%
BLACK SEEDLESS	1,245,825	1,161,426	989,090	1,117,391	-128,434	-10%
MIDNIGHT BEAUTY®	0	326,842	456,081	446,370	446,370	
PERLON	212,753	299,695	312,833	391,421	178,668	84%
RALLI SEEDLESS®	51,636	362,083	294,106	366,669	315,033	610%
PRIME®	34,692	229,030	232,256	355,651	320,958	925%
QUEEN ROSE	633,471	390,297	343,593	285,481	-347,989	-55%
PERLETTE	820,654	511,424	332,190	229,547	-591,107	-72%
PRINCESS	654,749	223,317	248,140	225,847	-428,902	-66%
OTRAS	4,146,595	4,813,972	12,940,338	2,317,031		
TOTAL	99,194,082	102,125,628	101,188,102	87,577,545		

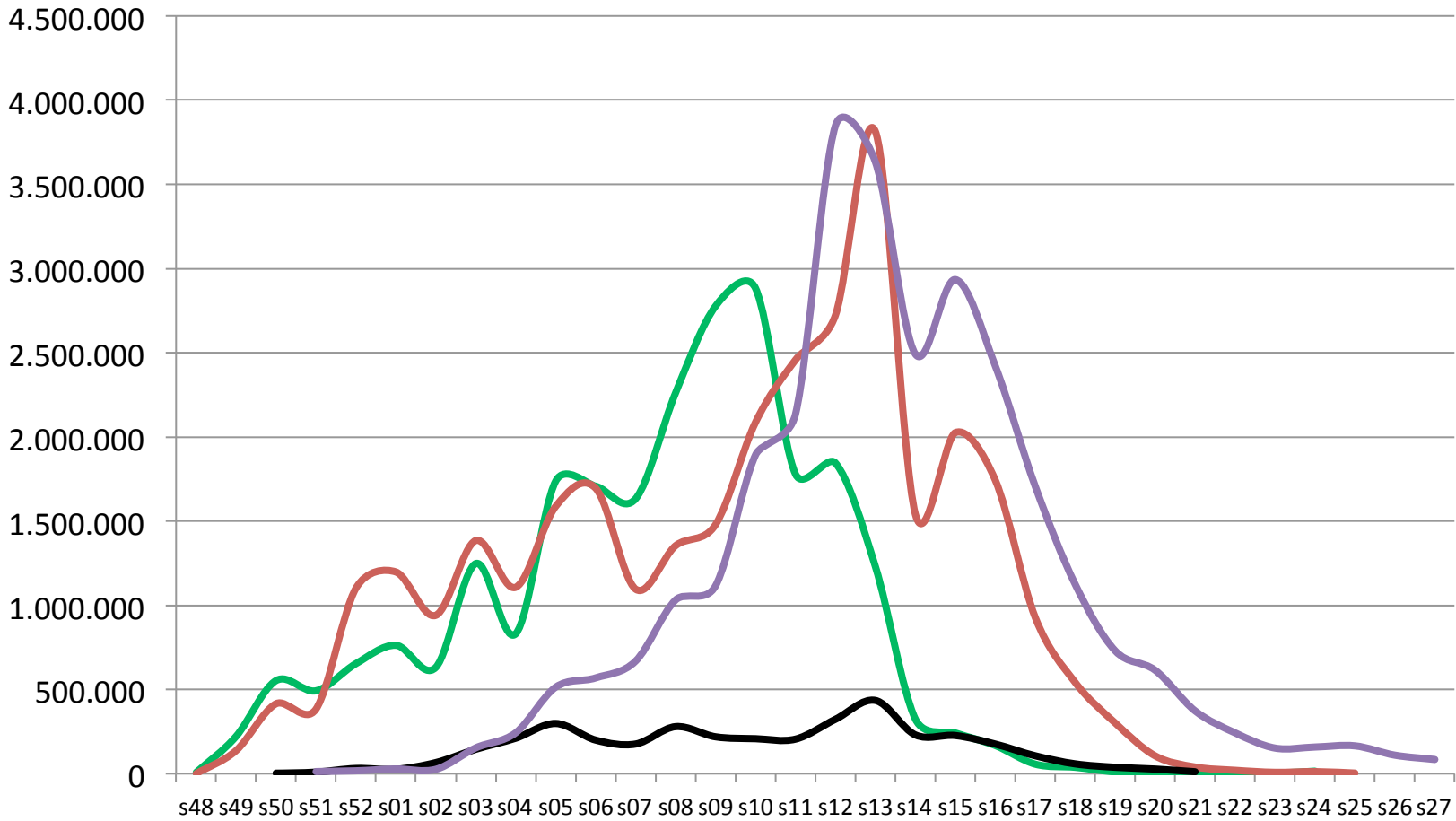
Lluvia dic

Helada

Exportaciones por grupo varietal, Chile. Cajas 8,2 Kg. Temp. 2013-2014



Embarques de uva Chilena por color. Cajas 8.2 Kg. Temp. 2013-2014

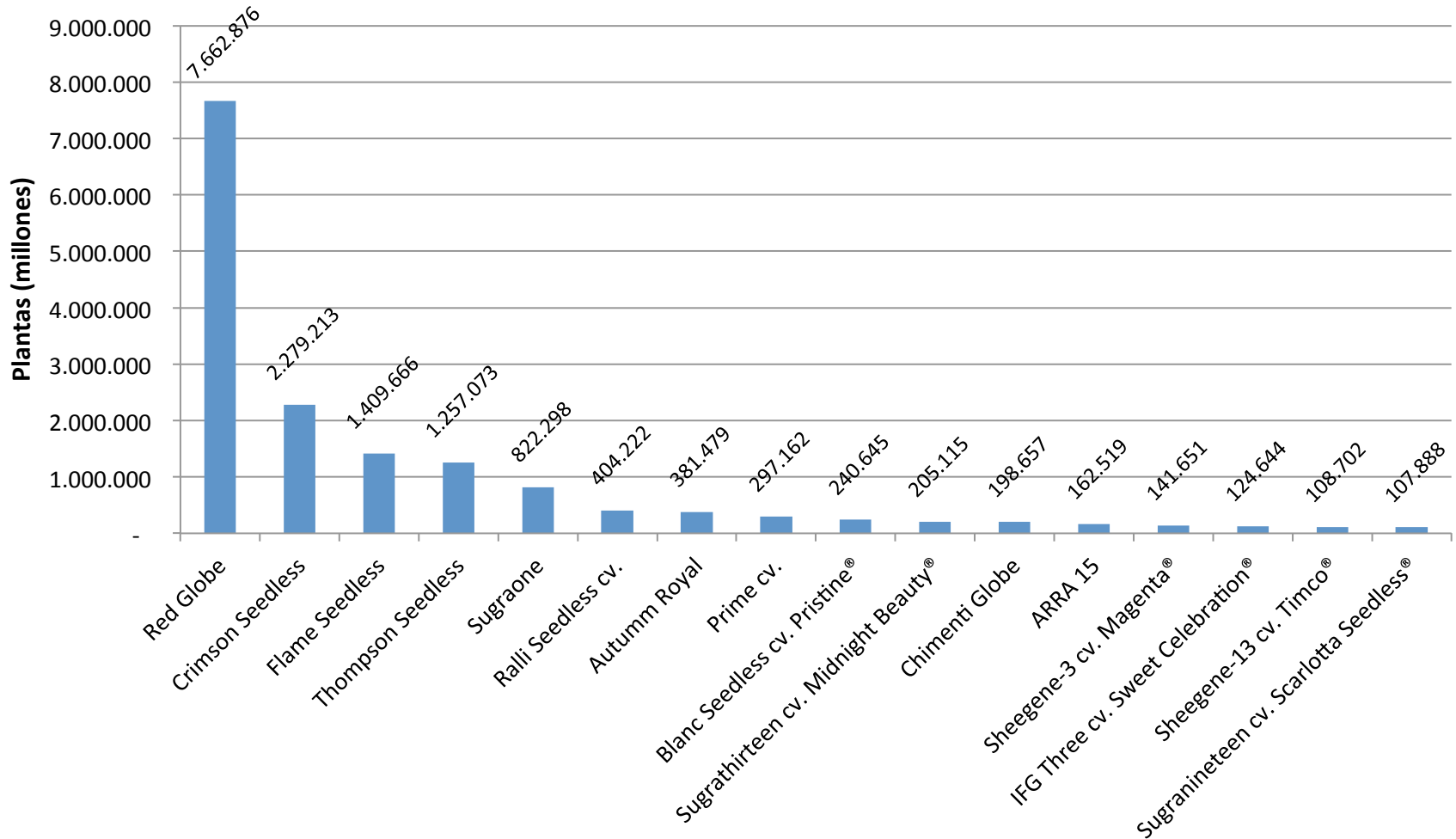


Volumen variedades protegidas chile. Temp. 2013-2014

VARIEDAD	Cajas 8.2 Kg
MIDNIGHT BEAUTY (SG13)	446,370
RALLI SEEDLESS	366,669
PRIME	355,651
BLANC SEEDLESS	106,258
SCARLOTTA (SG19)	52,835
TIMCO	21,854
SABLE (SG16)	14,736
SWEET JUBILEE	10,861
MAGENTA	3,146
SWEET CELEBRATION	2,528
Total general	1,351,158

< 1,5% de la oferta

Venta plantas en Chile 2008-2013



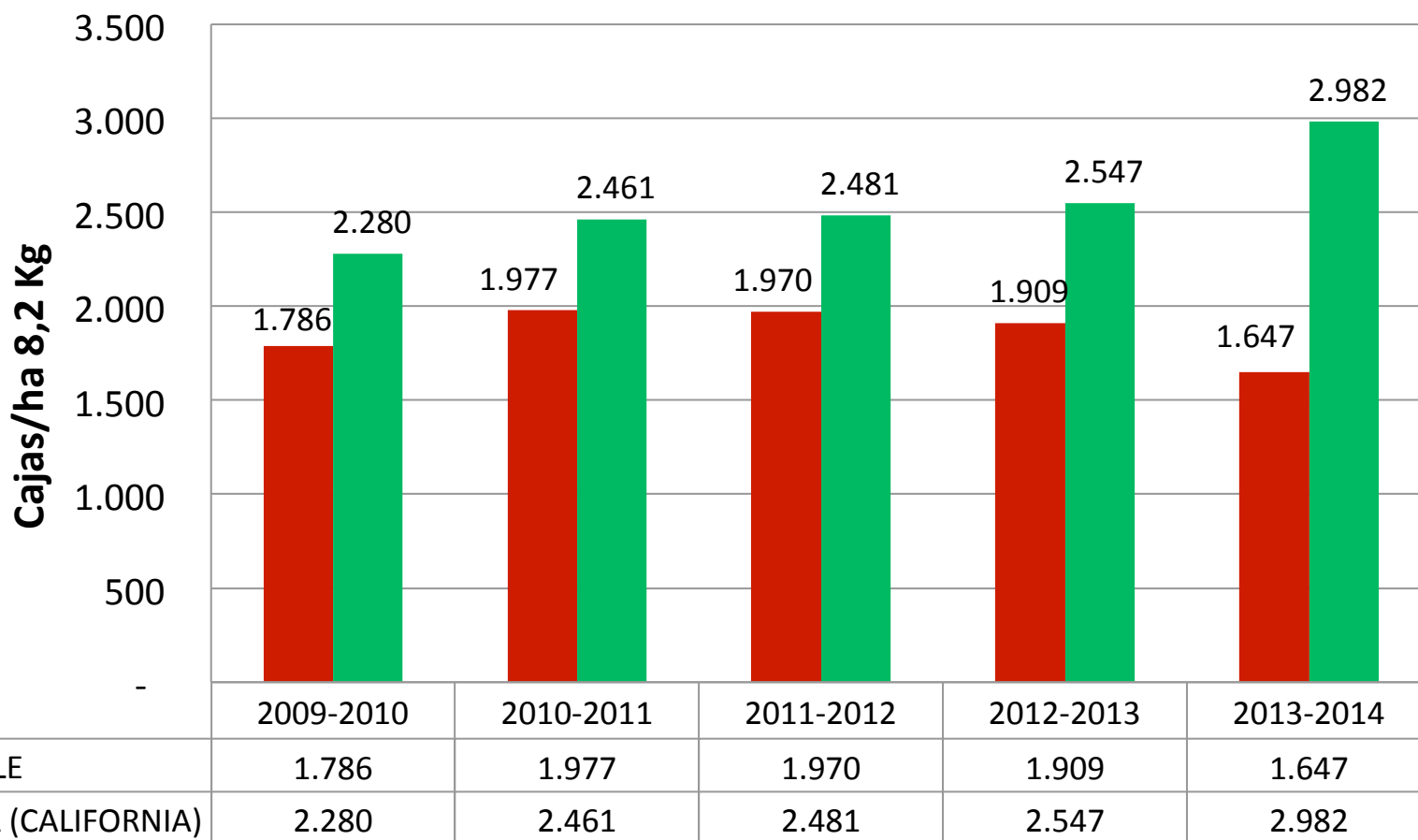
Producción California. (Cajas 19 Lb.)

Rank	Variety	2010	2011	2012	2013	Diferencia % 10-13
1	Crimson Seedless	19,333,328	18,823,251	17,990,663	15,910,795	-18%
2	Flame Seedless	15,193,373	14,927,672	14,221,989	15,134,910	0%
3	Scarlet Royal	4,417,375	7,884,124	8,692,260	13,308,154	201%
4	Red Globe	11,220,696	11,660,247	11,126,321	12,250,860	9%
5	Autumn King	2,506,694	3,226,450	6,999,354	10,410,573	315%
6	SUPERIOR SEEDLESS®	6,060,694	5,991,864	5,877,213	7,500,193	24%
7	Autumn Royal	5,695,524	4,409,614	5,275,195	6,322,708	11%
8	Thompson Seedless	10,552,837	9,480,276	7,401,933	6,284,884	-40%
9	Princess	4,777,717	5,338,257	4,855,684	5,561,122	16%
10	Pristine®	2,122,930	1,535,343	3,339,711	3,468,435	63%
11	Holiday®	992,997	1,250,872	1,823,325	2,575,569	159%
12	Vintage Red®	1,143,161	1,474,501	1,760,480	2,451,762	114%
13	SCARLOTTA SEEDLESS®	998,240	738,338	1,278,836	1,824,521	83%
14	Summer Royal	1,700,565	1,367,060	1,326,861	1,712,139	1%
15	Luisco®	444,835	591,414	991,397	1,615,939	263%
16	Midnight Beauty®	918,259	938,658	891,092	950,622	4%
17	Sweet Celebration®	42,424	202,169	393,892	938,786	2113%
18	Unknown Black	658,290	604,852	711,999	767,922	17%
19	Sweet Scarlet	410,973	488,868	610,926	661,852	61%
20	Sweet Sunshine®	40,848	205,749	574,800	590,393	1345%
21	Great Green seedless®	1	0	0	554,932	
22	Majestic Seedless	448,798	414,181	483,911	548,008	22%
24	Timco®	41,800	76,365	115,438	403,216	865%
30	Ruby Seedless	962,791	714,164	490,426	278,251	-71%
31	Magenta Red®	151,672	130,510	162,866	245,881	62%
32	Arra Red	253,849	261,508	239,571	207,985	-18%
45	Sable®	47,650	82,017	76,416	78,922	66%
	Total	95513124	96839979	101545574	117141841	23%

CLOSED VARIETIES INCLUDING USDA (SIN SUP) 21.2 25.2 33.4 47.2
 CLOSED VARIETIES EXCLUDING USDA (SIN SI) 12.2 12.2 15.7 21.1

**SUDAFRICA CERCA DE UN 40% DE VAR. PROTEGIDAS. PERU 1,5%

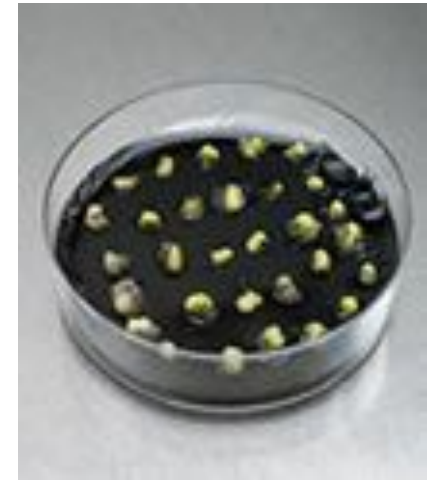
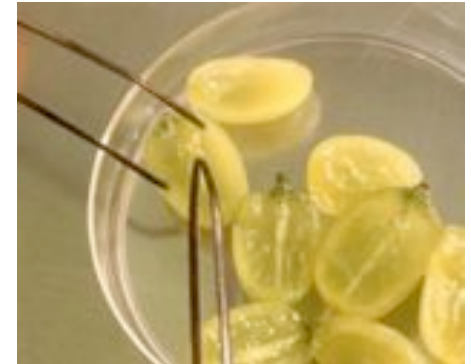
Producción por ha Chile vs California. Cajas 8,2 Kg



4- Programas genéticos y variedades®



Nueva Variedad → Cruzamientos



Programas



RALLI - EMERALD LEAF



Anton Caratan



Agricultural Research and Development (ARD)

Volcani Insitute

USDA - CTGC

MANDO

OTROS

Modelos comerciales y productivos

- **Exclusivos**

- Comercialización restringida
- Volúmenes controlados
- Plantación cerrada

- **Abiertos**

- Comercialización abierta
- Volúmenes no restringidos
- Plantación abierta

- **Mixtos (comercialización y producción)**

- **Royalties**

- Por plantas y/o por hectárea y/o por Kilo exportado



Modelos

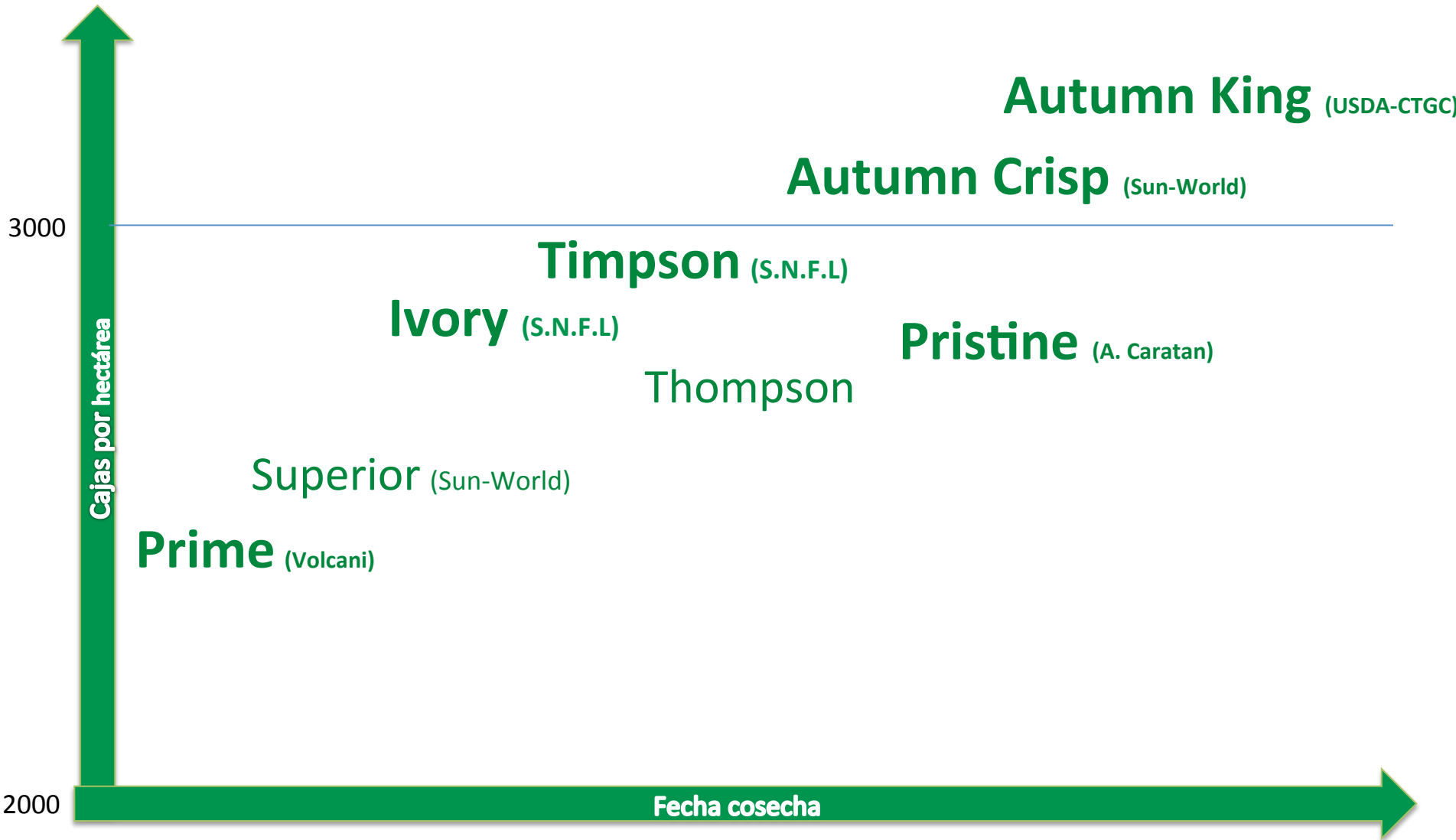
¿Cuál elegir?

- ✓ No se ha comprobado que uno sea mejor que otro
- ✓ Finalmente da lo mismo y se debe elegir la variedad que sea mas rentable a nivel de hectárea
- ✓ Simple y cómodo para el productor

Variedades



Verdes



PRIME (Volcani)





IVORY (SNFL)





Handwritten text on a spiral-bound notebook held in the foreground. The text is partially obscured by a grey redaction box. The visible text includes:

12-11-2023
12-11-2023

TIMPSON (SNFL)

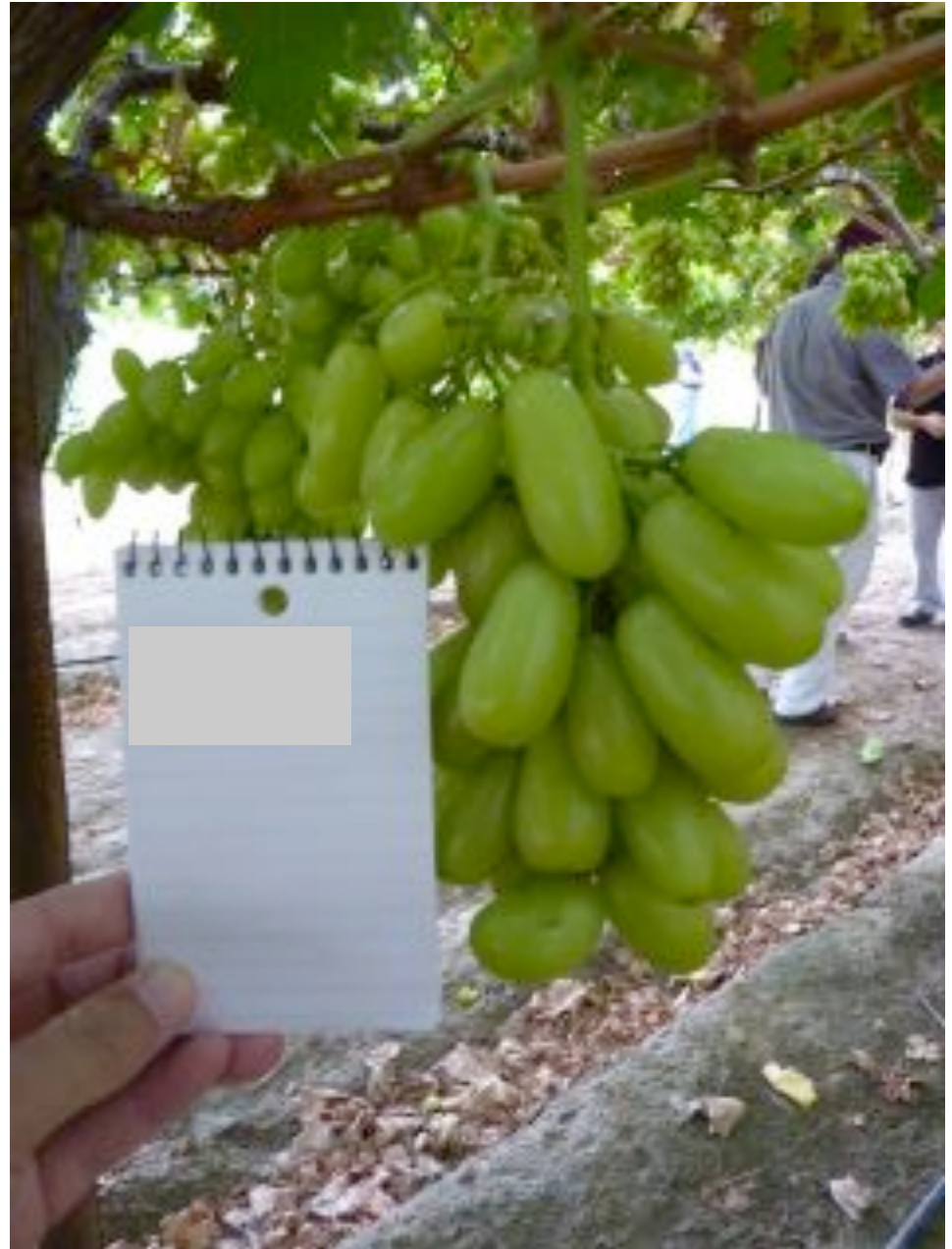




Handwritten notes on a spiral notebook:

- [unclear]
- [unclear]
- [unclear]
- [unclear]

ARRA 15 (ARD)





AREA 15

AUTUMN CRISP

(SUN-WORLD)





PRISTINE (Frutam)



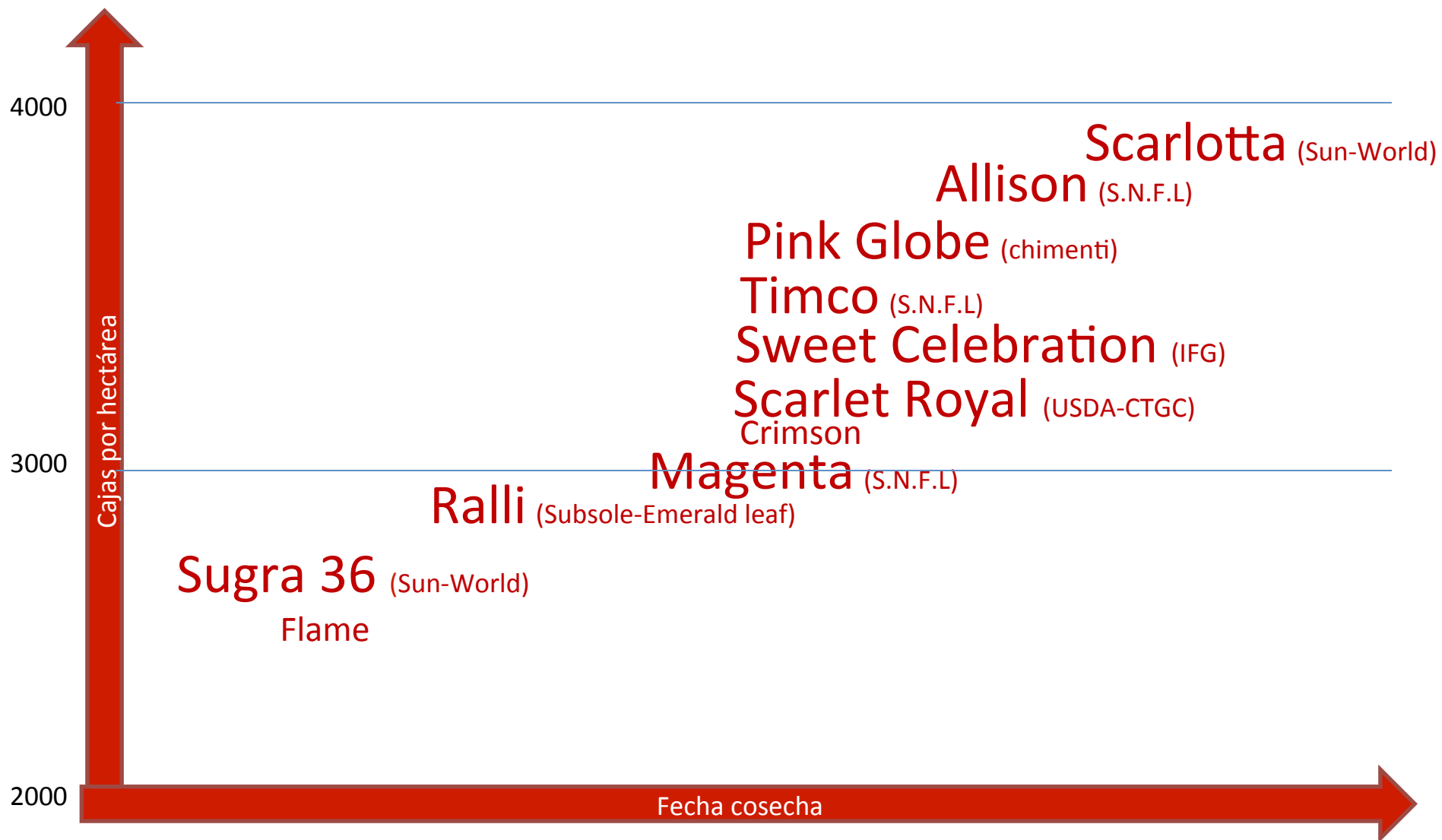


AUTUMN KING

(USDA)



Rojas



RALLI (SUBSOLE)





KRISSY (SNFL)



MAGENTA (SNFL)





Αυγουστίνος

συλλογή

SWEET CELEBRATION (IFG)



TIMCO (SNFL)



TIMCO VI REGIÓN



TIMCO COPIAPÓ



Scarlet Royal

(USDA)



SUGRA 38 (SUNWORLD)



PINK GLOBE

(CHIMENTI)



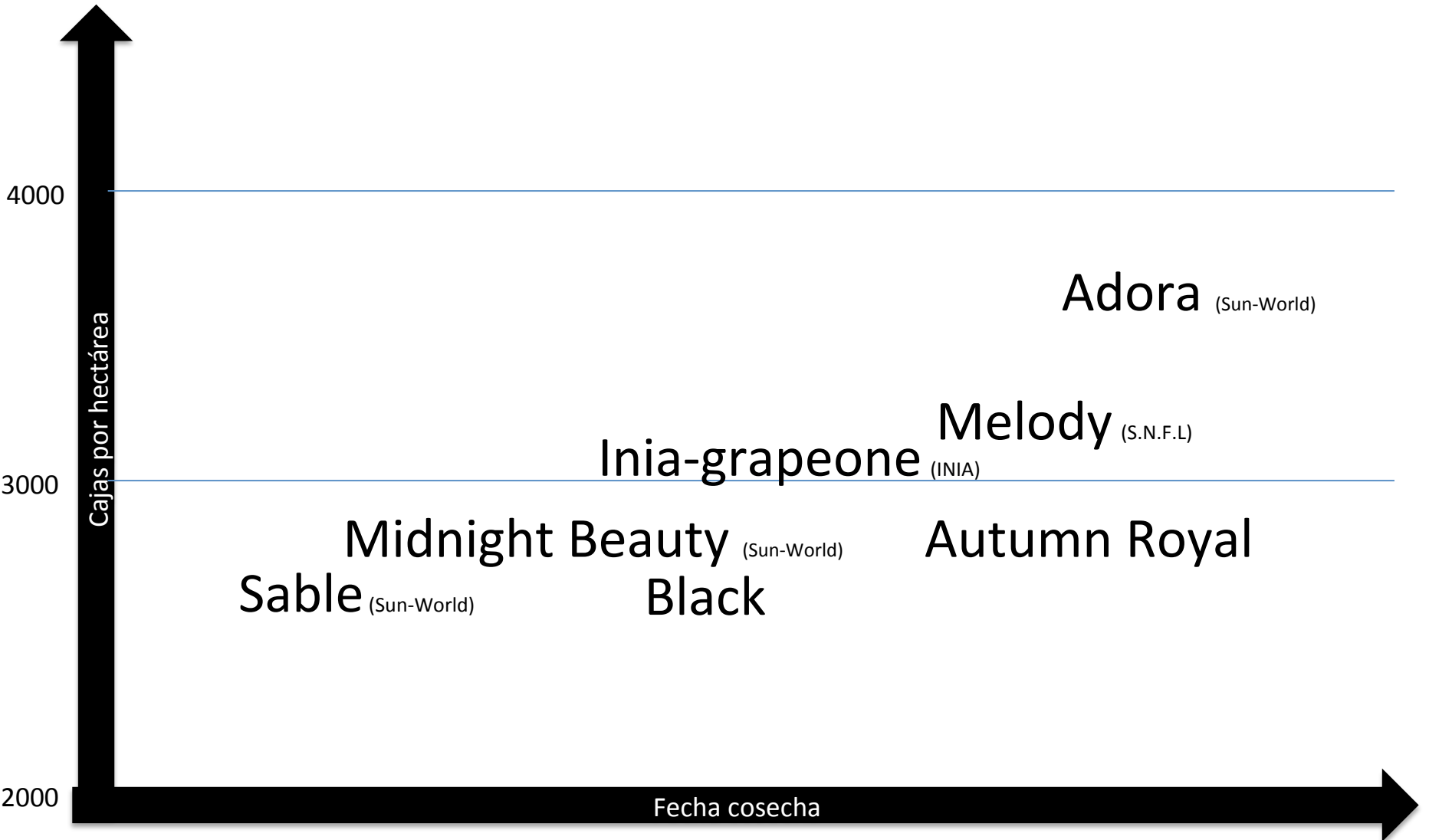
SCARLOTTA

(SUN-WORLD)





Negras



MIDNIGHT BEAUTY

(SUN-WORLD)





SABLE (SUNWORLD)



INIA Grape-one

(INIA)



MELODY (SNFL)



SWEET JUBILEE (IFG)



ADORA (SUN-WORLD)



Conclusión

- Se necesita un cambio varietal orientado a mayor productividad y vida de poscosecha.
- Se debe elegir variedades ‘multi-mercado’
- Todo el desarrollo varietal será protegido®
- Hay un riesgo involucrado (no hay certezas de comportamiento local hasta que se prueban)
- ¿No hay riesgo con las variedades de hoy? FS-SUP-TH-RG

Uva de mesa: Variedades Protegidas[®]

Gabriel Marfán Förster. Ing. Agrónomo. Mg. Cs.