

Uva de Mesa

Situación y Perspectivas

Manuel José Alcaíno.
Decofrut

Santiago, Octubre 2011



PARTICIP. SUP. TOTAL	HECTÁREAS	
28%	123.750	
27%		
36%	102.023	
7%		

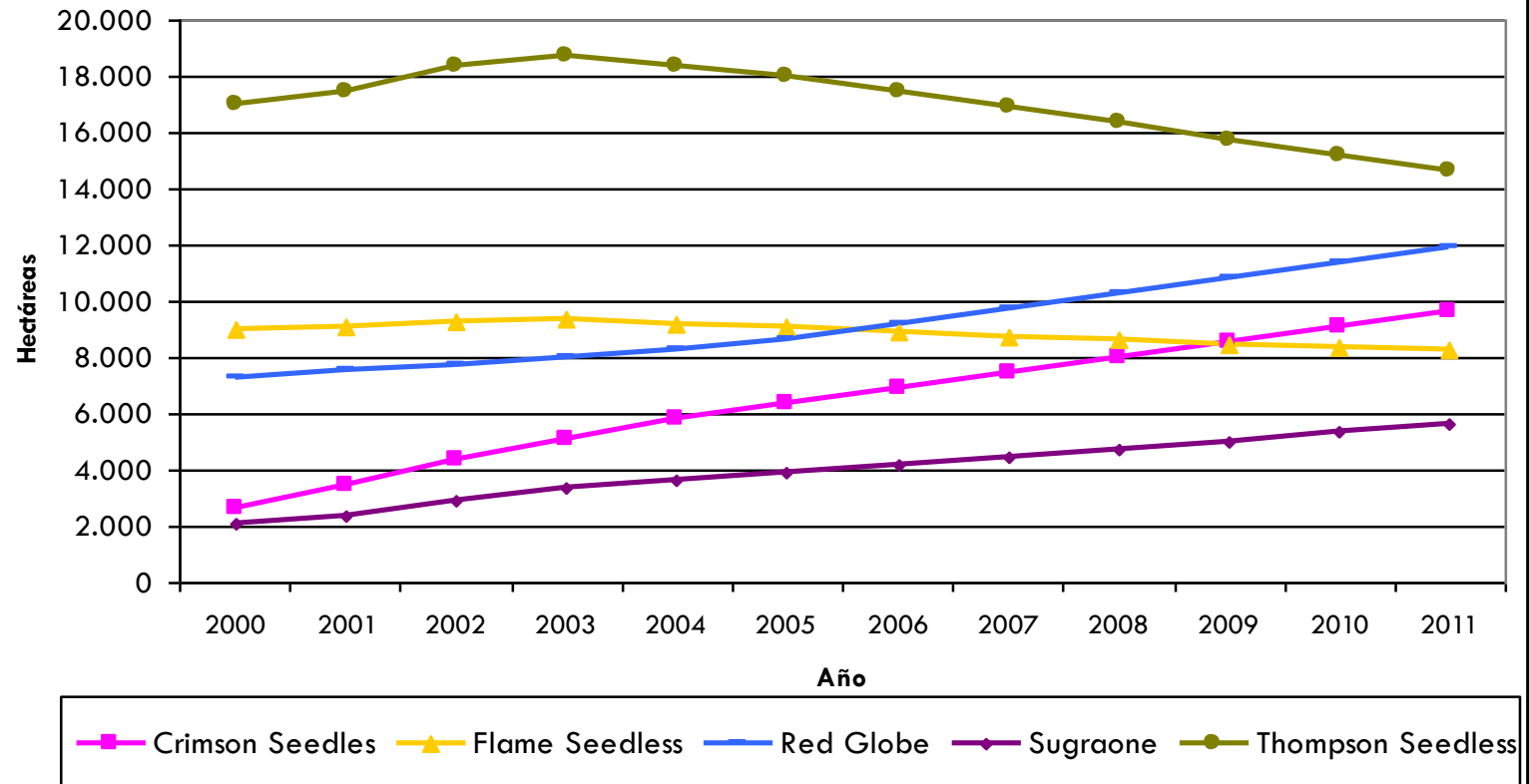
Fuente: ODEPA, Catastros del 2005al2010

UVA DE MESA

REGIÓN	VARIEDAD	HECTÁREAS	PARTICIP. SUP. TOTAL	
III	TODAS	7.753	3%	
IV		9.699	4%	
V		11.697	5%	
RM + VI	THOMPSON +SUPERIOR	9.814	4%	
	FLAME SEEDLESS	1.863	1%	
	OTRAS	11.486	5%	
TOTAL III+IV+V+RM+VI REGIONES		52.312	23%	

Fuente: ODEPA, Catastros del 2005al2010

Evolución de Superficie de Uvas a Nivel Nacional por Variedad



Fuente: Odepa, Decofrut



NUEVAS VARIEDADES QUE ESTÁN DOMINANDO EL ESCENARIO

BLANCAS

USDA: Autumn King

Princes

Sheehan Genetics: Luisco y Otras

A.Caratan: Pristine

INIA: 2 variedades

Arra: Varias

ROJAS

USDA: Sweet Scarlett

USDA: Scarlett Royal

Arra: Varias

Sheehan Genetics: Varias

Sunworld: Scarlota y otras

EXPORTACIONES TOTALES DE UVA DE MESA POR VARIEDAD

(Cifras en Toneladas)

VARIEDADES	2008/09	2009/10	2010/11	% VAR 09-11	% PART 2010/11
RED GLOBE	185.461	192.876	216.804	12%	25%
THOMPSON SEEDLESS	231.610	196.311	198.706	1%	23%
CRIMSON SEEDLESS	155.281	169.572	166.314	-2%	20%
FLAME SEEDLESS	121.157	109.152	125.238	15%	15%
SUGRAONE	63.313	50.423	59.242	17%	7%
AUTUMN ROYAL	16.987	17.144	18.604	9%	2%
BLACK SEEDLESS	10.582	9.015	9.583	6%	1%
PERLETTE	5.623	4.241	4.985	18%	1%
QUEEN ROSE	5.076	3.760	4.603	22%	1%
T.SEEDLESS	8.067	4.821	3.890	-19%	0%
PERLON	2.673	2.870	2.967	3%	0%
OTRAS	43.274	38.744	41.596	7%	5%
TOTAL	849.104	798.928	852.533	7%	100%

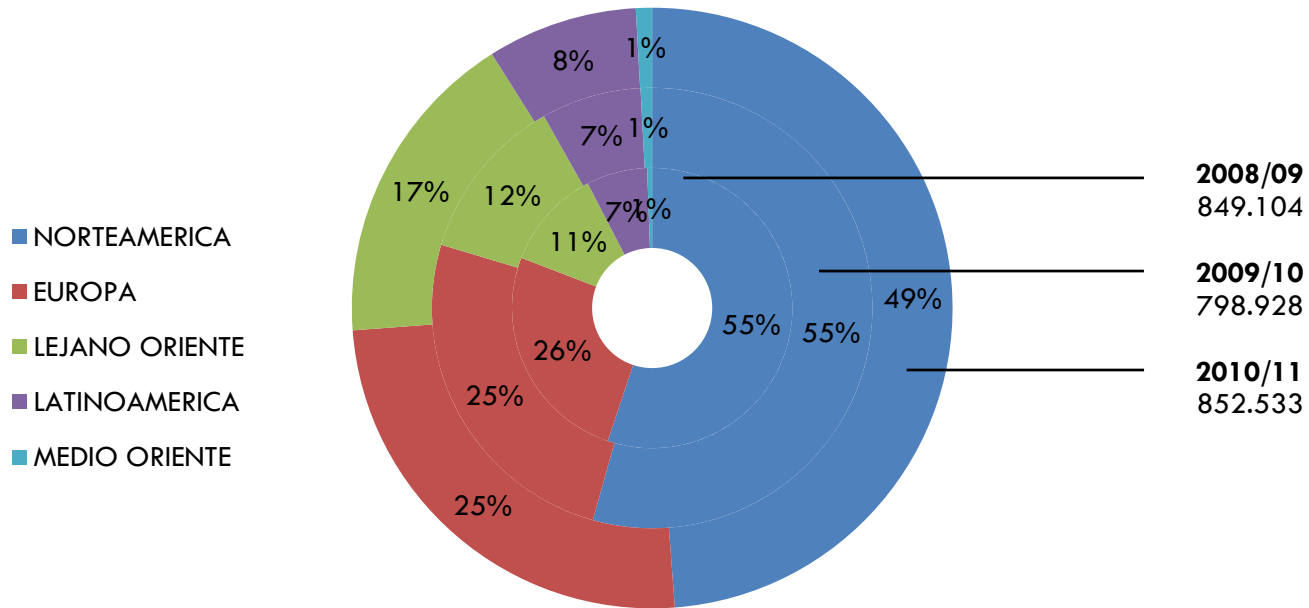
90%

Fuente: Expordata/ASOEX



EXPORTACIONES DE UVA DE MESE CHILENA POR MERCADO DE DESTINO (TONS)								
TEMPORADA	NORTEAMERICA	EUROPA	LEJANO ORIENTE	LATINOAMERICA	MEDIO ORIENTE	TOTAL	% VAR	
2008/09	468.140	218.141	98.277	59.655	4.891	849.104	3%	
2009/10	434.161	202.099	97.354	58.541	6.774	798.928	-6%	
2010/11	415.993	213.286	146.857	68.980	7.416	852.533	7%	

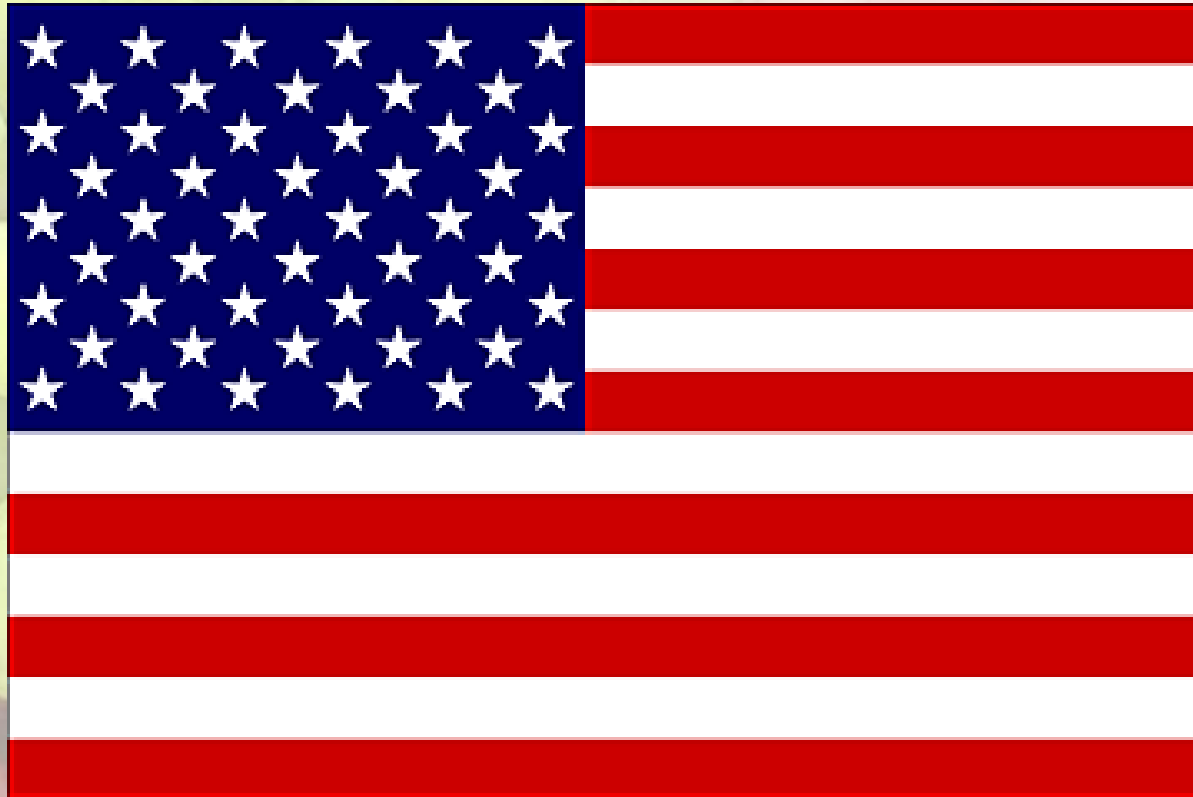
Distribución de las exportaciones de Uva de mesa chilena por mercado



Fuente: EXPORDATA/ASOEX



Estados Unidos



EXPORTACIONES TOTALES DE UVA DE MESA POR VARIEDAD A ESTADOS UNIDOS

(Cifras en Toneladas)

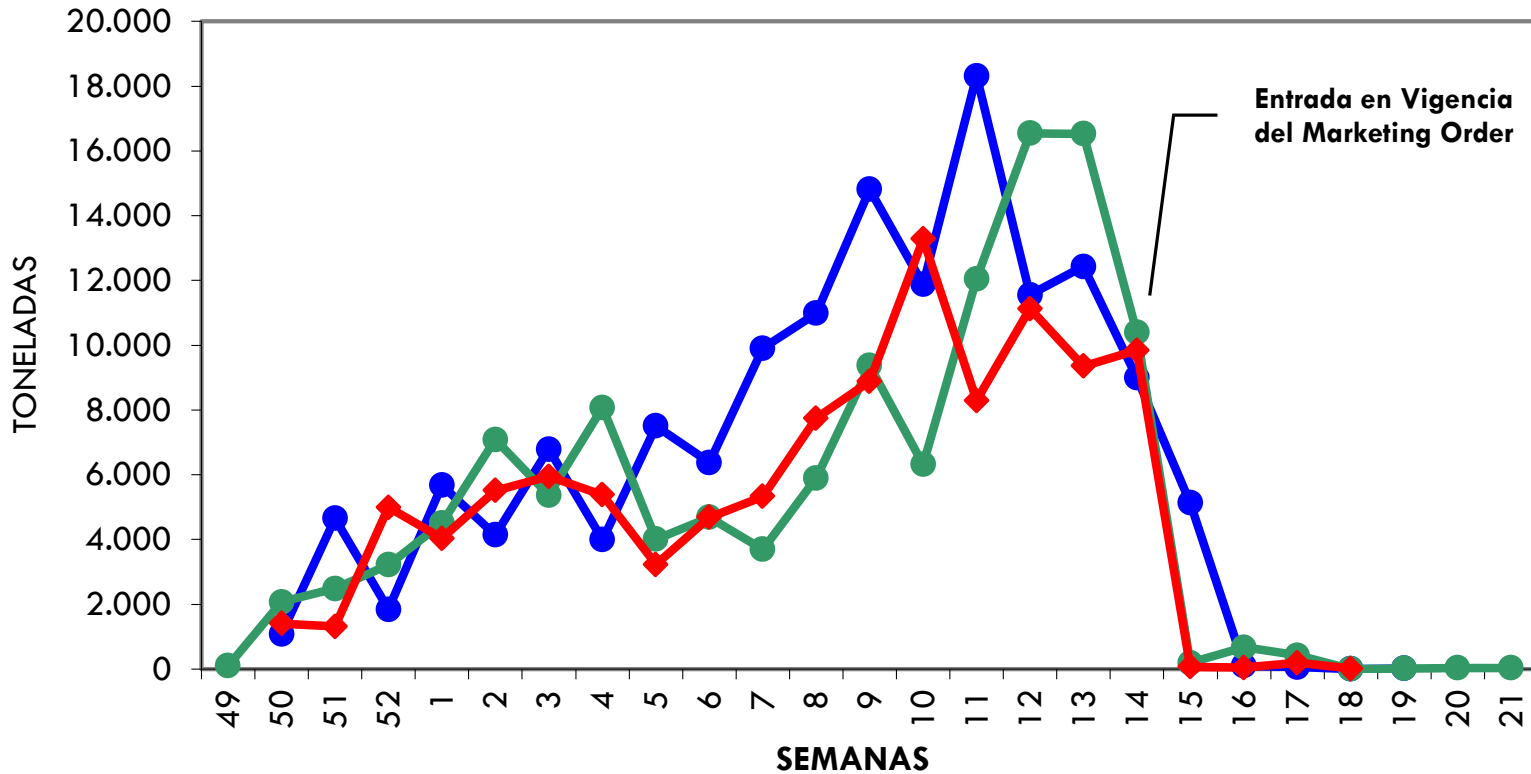
VARIEDADES	2008/09	2009/10	2010/11	% VAR 09-11	% PART 2010/11
FLAME SEEDLESS	112.425	101.733	112.034	10%	28%
CRIMSON SEEDLESS	101.646	105.872	91.440	-14%	23%
THOMPSON SEEDLESS	128.720	111.729	90.271	-19%	23%
SUGRAONE	41.977	37.047	40.090	8%	10%
RED GLOBE	17.674	19.095	13.611	-29%	3%
BLACK SEEDLESS	9.937	8.523	8.460	-1%	2%
AUTUMN ROYAL	10.167	7.905	6.924	-12%	2%
PERLETTE	5.421	3.903	4.681	20%	1%
QUEEN ROSE	4.712	3.593	4.393	22%	1%
PERLON	2.559	2.765	2.686	-3%	1%
T.SEEDLESS	7.125	3.695	2.642	-28%	1%
OTRAS	22.190	20.053	19.965	0%	5%
TOTAL	464.553	425.914	397.196	-7%	100%

84%

Fuente: Expordata/A SOEX



Arribos de Blancas sin semillas chilena en la Costa Este de Estados Unidos

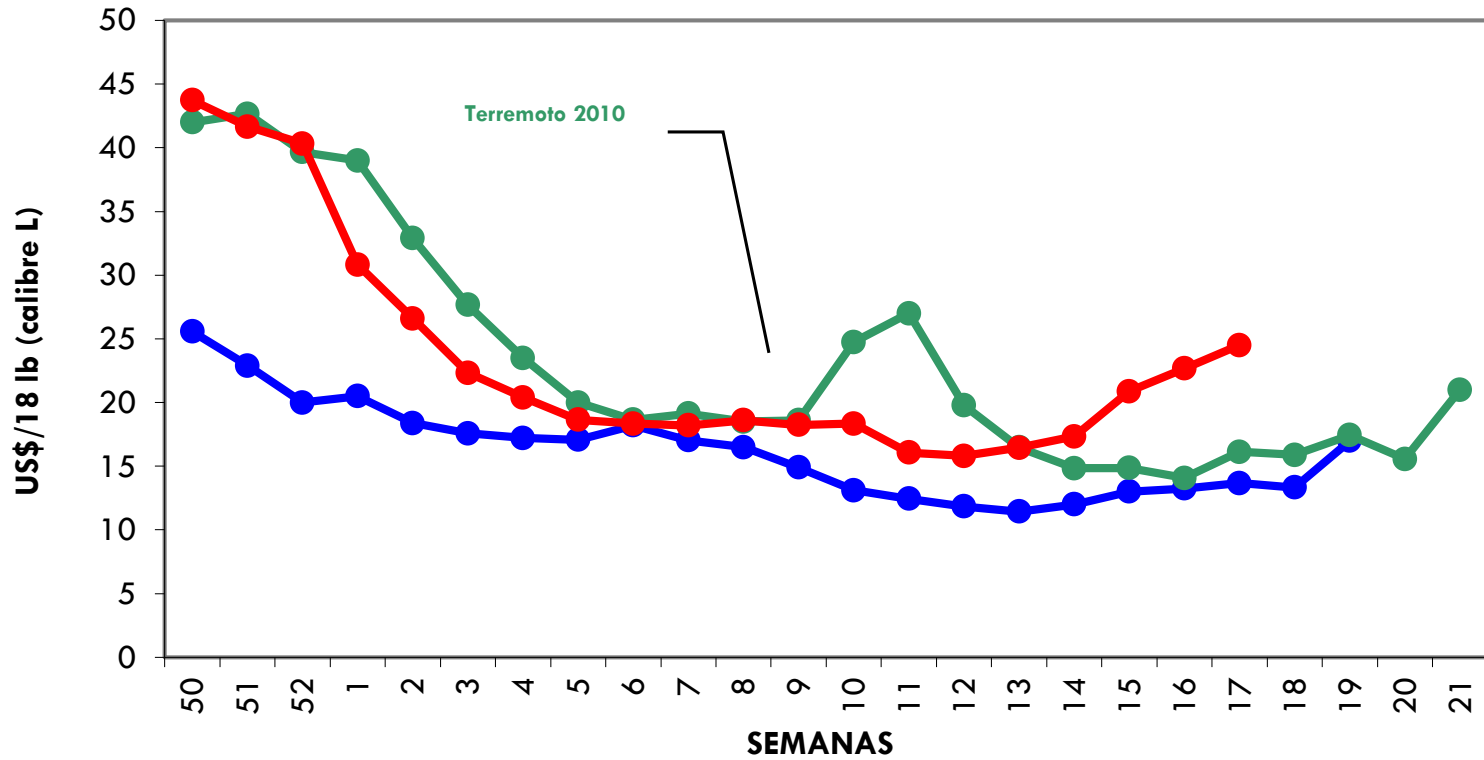


Fuente: EXPORDATA/ASOEX

● 2009 ● 2010 ◆ 2011



Precios FOT de Thompson Seedless chilena en la Costa Este de Estados Unidos

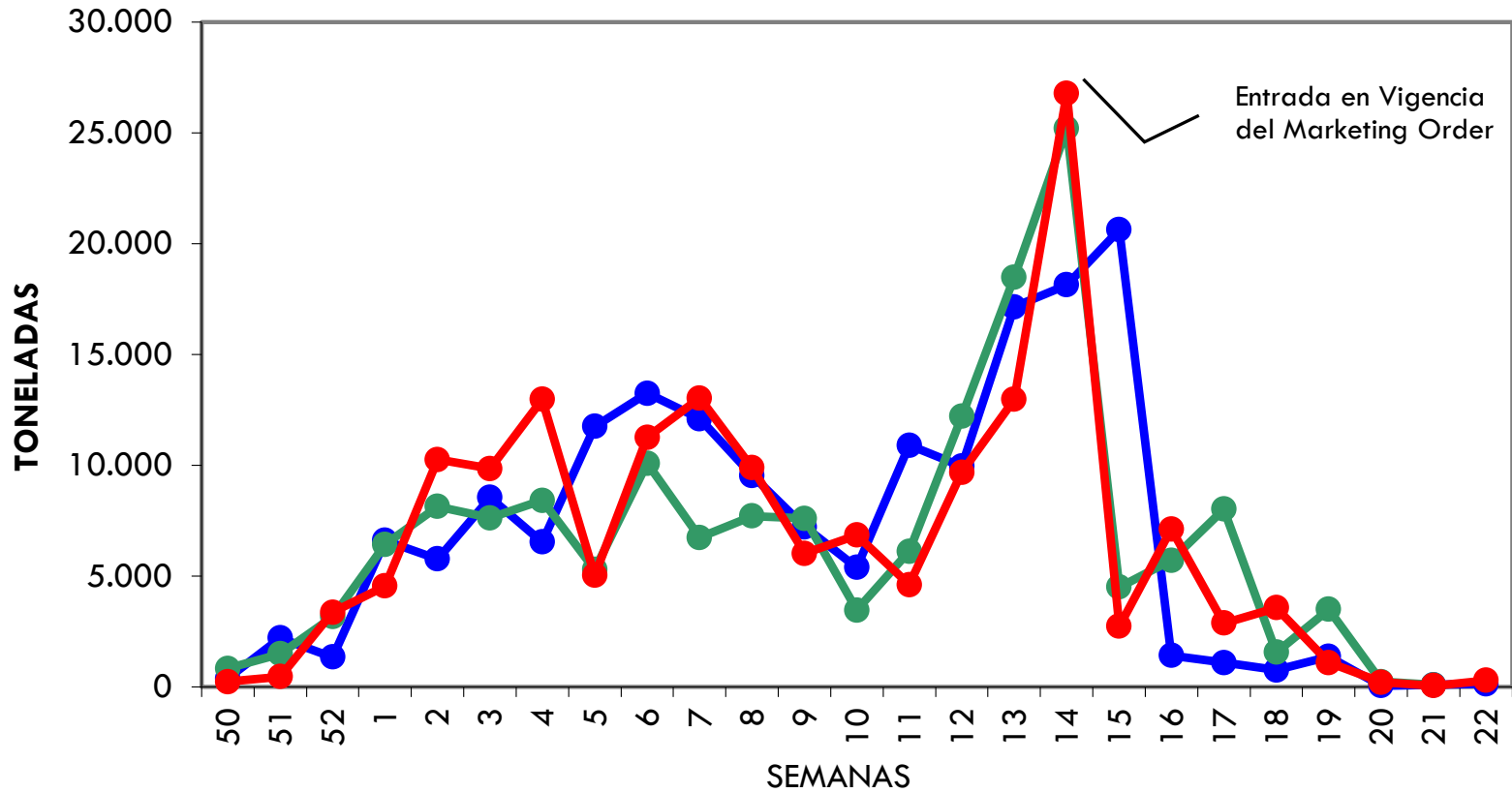


Fuente: Decofrut

—●— 2009 —●— 2010 —●— 2011



Arribos de Rojas sin semillas chilena en la Costa Este de Estados Unidos

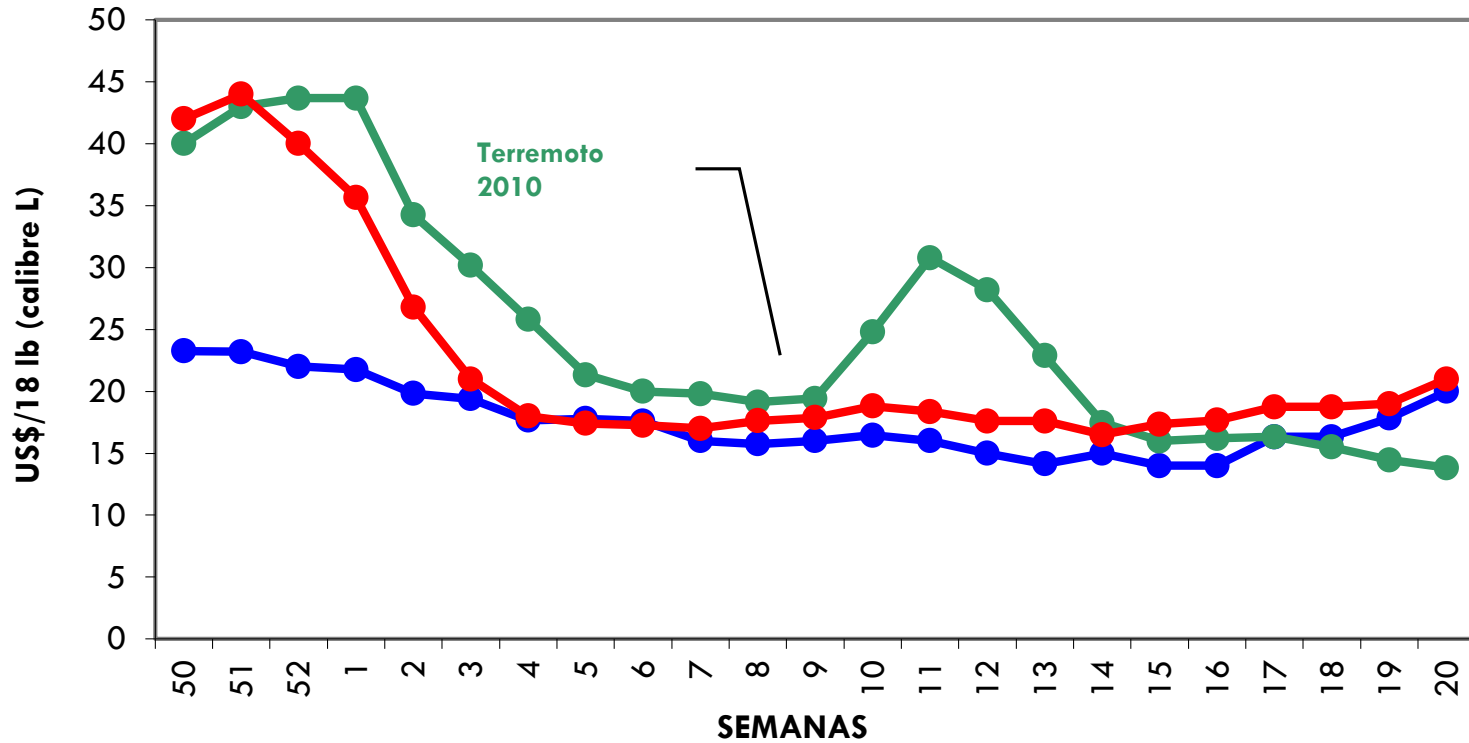


Fuente: EXPORDATA/ASOEX

● 2009 ● 2010 ● 2011



Precios FOT de Rojas sin semillas chilena en la Costa Este de Estados Unidos



Fuente: Decofrut

● 2009 ● 2010 ● 2011



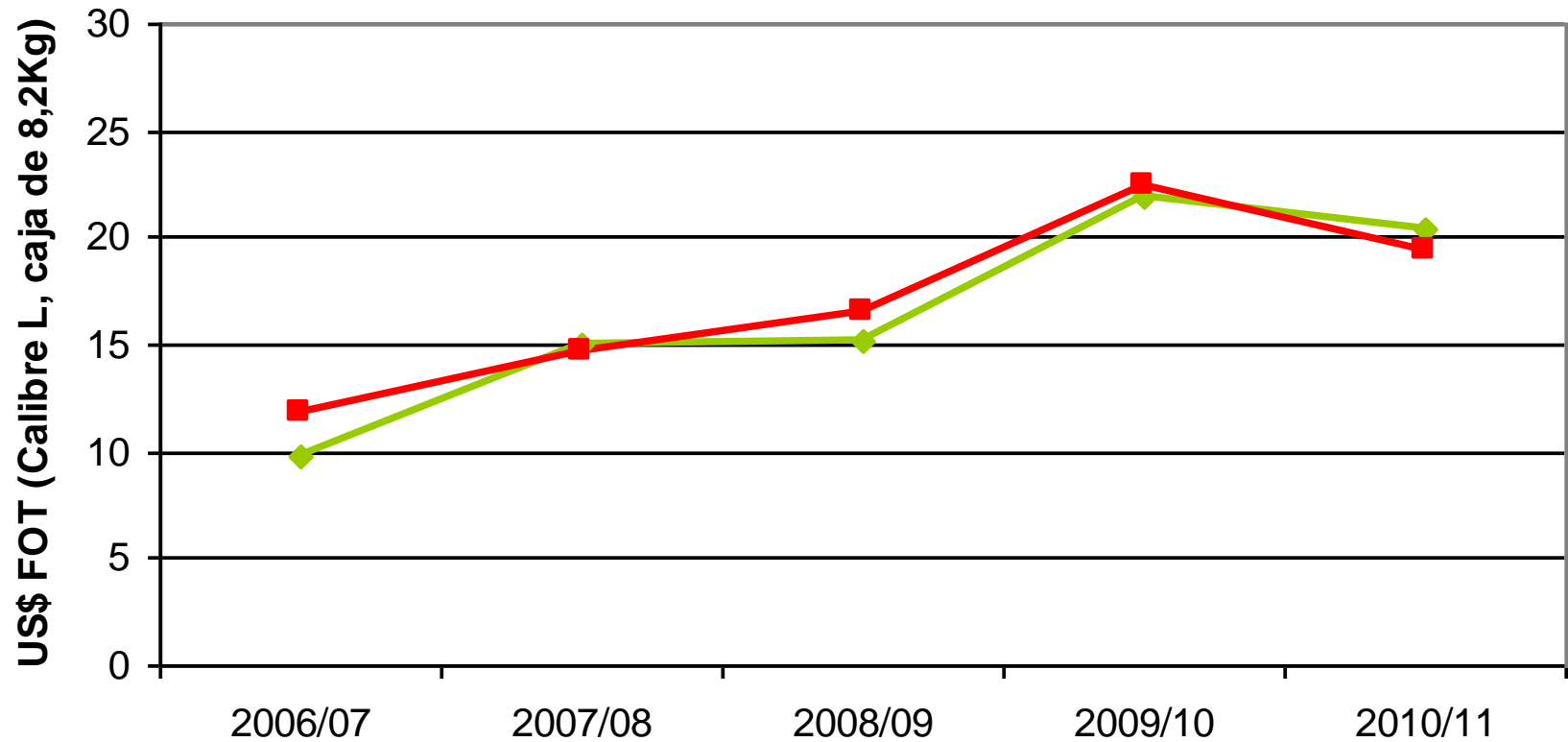
Volumen de arribo y Precios de Uva Blanca sin Semilla a Estados Unidos

	2008/09	2009/10	2010/11
Arribos acumulados sem10 a fin de temp. (ton)	87.284	78.681	67.405
Semana donde se superan 10 mil toneladas	7	9	9
Precio promedio (con terremoto) USD/caja	14,56	17,72	18,26
Precio promedio (sin terremoto) USD/caja	14,56	16,37	18,26

Fuente: Expordata-A SOEX, Decofrut

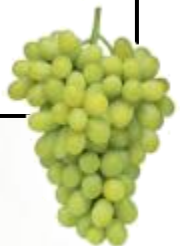


PRECIOS FOT PONDERADOS POR GRUPOS DE VARIEDADES EN ESTADOS UNIDOS (Costa Este)



Fuente: EXPORDATA/ASOEX,
Decofrut

◆ BLANCA SIN SEMILLA ■ ROJA SIN SEMILLA



STOCK DE UVA CALIFORNIANA EN ESTADOS UNIDOS

Cifras en cajas

VARIETY	15 de oct de 08	15 de oct de 09	15 de oct de 10	15 de oct de 11	% var 11-10
Autumn Royal	1.358.950	800.860	1.193.402	719.352	-39,72
Calmeria	88.460	29.108	-		
Autumn King	135.094	173.509	382.647	802.681	109,77
Crimson Seedless	2.664.952	2.251.894	2.699.931	2.861.664	5,99
Flame Seedless	99.433	16.577	40.811	23.147	-43,28
Vintage Red	-	-	181.136	147.192	-18,74
Princess	574.145	149.437	277.625	527.315	89,94
Red Globe	2.563.913	2.440.419	3.258.952	1.671.112	-48,72
Sweet Scarlet	14.134	20.405	74.508	31.234	-58,08
Ruby Seedless	242.948	9.886	151.783	47.443	-68,74
Thompson Seedless	2.978.407	835.200	1.486.252	1.383.059	-6,94
Otras blancas	90.371	327.716	757.872	778.521	2,72
Otras rojas	608.415	1.044.494	805.320	904.994	12,38
Otras negras	81.219	15.687	95.097	51.931	-45,39
Scarlet Royal	21.166	417.036	1.398.040	1.902.268	36,07
TOTAL	11.521.607	8.532.228	12.803.376	11.851.913	-7,43

Fuente: AMS/USDA



STOCK DE UVA CALIFORNIANA EN ESTADOS UNIDOS

Cifras en cajas

Variedad	15 de oct de 08	15 de oct de 09	15 de oct de 10	15 de oct de 11	% var 11-10
Autumn King	135.094	173.509	382.647	802.681	110%
Crimson Seedless	2.664.952	2.251.894	2.699.931	2.861.664	6%
Princess	574.145	149.437	277.625	527.315	90%
Sweet Scarlet	14.134	20.405	74.508	31.234	-58%
Thompson Seedless	2.978.407	835.200	1.486.252	1.383.059	-7%
Scarlet Royal	21.166	417.036	1.398.040	1.902.268	36%
Otras blancas	90.371	327.716	757.872	778.521	3%
Otras rojas	608.415	1.044.494	805.320	904.994	12%
TOTAL	7.086.684	5.219.691	7.882.195	9.191.736	17%

Fuente: AMS/USDA



EXPORTACIONES DE UVA DE MESA CHILENA (TONS). ESTIMACION REGIONAL TEMP. 2011/12 (TONS)

REGION	VARIEDAD	2007/08	2008/09	2009/10	2010/11	2011/12 E#.	VAR (%)
ATACAMA	Thomson Seedless	29.572	27.523	24.366	25.206	22.685	-10%
	Superior/Suqra one	18.563	19.229	18.135	18.791	15.221	-19%
	Perlette	5.627	4.537	3.501	4.160	3.120	-25%
	Flame Seedless	24.592	23.478	21.055	25.426	24.154	-5%
	Crimson Seedless	1.265	941	1.571	1.523	1.568	3%
	Autumn Royal/Black Seed.	5.711	6.095	5.326	5.953	6.191	4%
	Red Globe	23.389	21.785	24.436	28.019	30.261	8%
	Otras	5.454	6.125	4.528	4.371	4.240	-3%
	Sub Total	114.173	109.713	102.917	113.449	107.441	-5%

Fuente: Expordata, Asoex, Decofrut



Europa



EXPORTACIONES DE UVA DE MESA CHILENA POR MERCADO

(Cifras en toneladas)

MERCADO	2008-09	2009-10	2010-11	% VAR 2010-11/ 2009-10	% PART. 2010-11
Continente	133.505	110.277	125.693	14%	59%
Inglaterra	53.808	50.110	51.306	2%	24%
Rusia	30.828	41.712	36.288	-13%	17%
TOTAL EUROPA	218.141	202.099	213.286	6%	100%

Fuente: EXPORDATA/ASOEX



EXPORTACIONES TOTALES DE UVA DE MESA POR VARIEDAD A EUROPA

(Cifras en Toneladas)

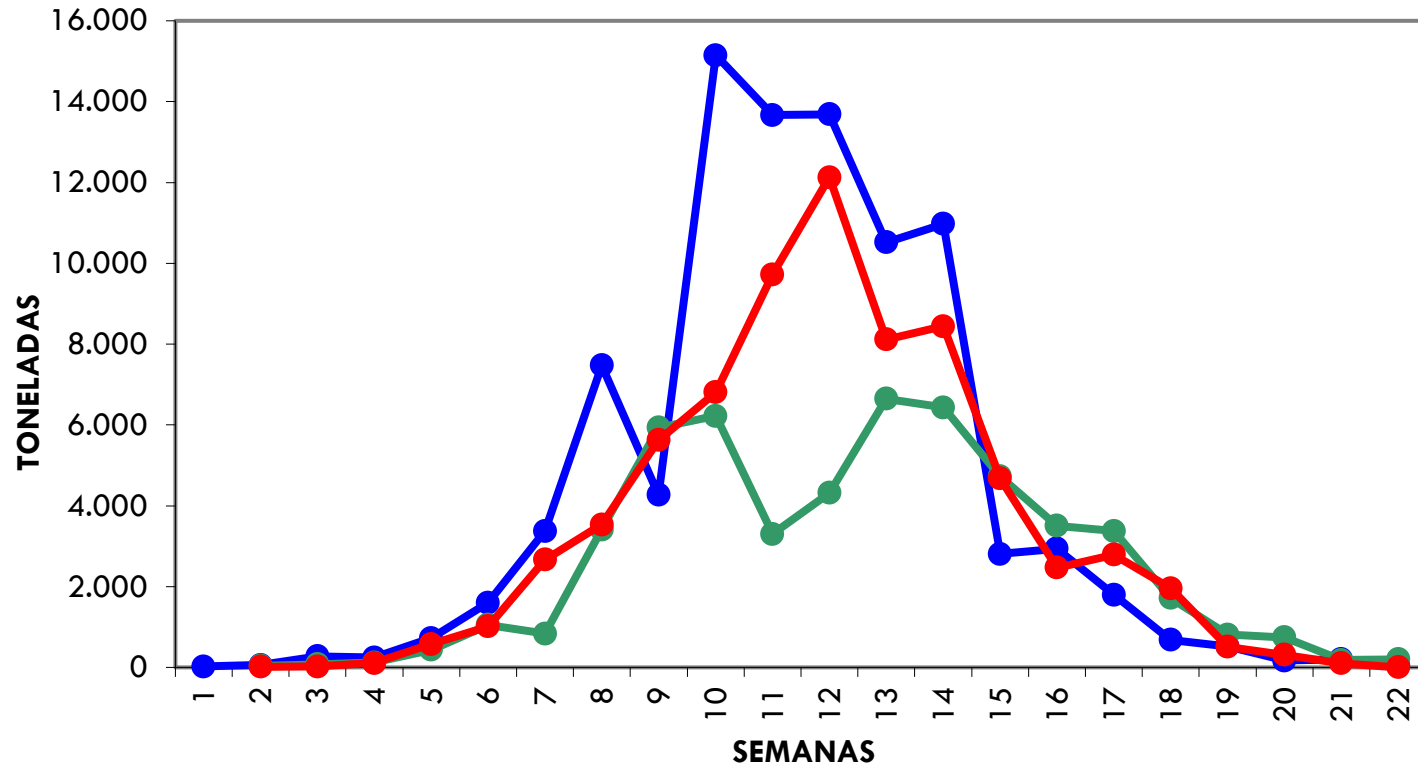
VARIETADES	2008/09	2009/10	2010/11	% VAR 09-11	% PART 2010/11
THOMPSON SEEDLESS	81.227	57.387	67.835	18%	32%
RED GLOBE	60.267	70.315	67.578	-4%	32%
CRIMSON SEEDLESS	34.209	41.249	39.580	-4%	19%
SUGRAONE	19.038	11.039	14.800	34%	7%
FLAME SEEDLESS	7.021	5.521	6.837	24%	3%
AUTUMN ROYAL	2.480	2.735	2.774	1%	1%
RIBIER	3.326	2.310	2.038	-12%	1%
SUPERIOR	1.126	735	1.355	84%	1%
T.SEEDLESS	515	881	1.165	32%	1%
RALLI SEEDLESS	70	202	883	337%	0%
PRINCESS SEEDLESS	1.065	681	864	27%	0%
OTRAS	7.798	9.044	7.577	-16%	4%
TOTAL	218.141	202.099	213.286	6%	100%

90%

Fuente: Expordata/ASOEX



Arribos de Blancas sin semilla chilena en Europa Continente

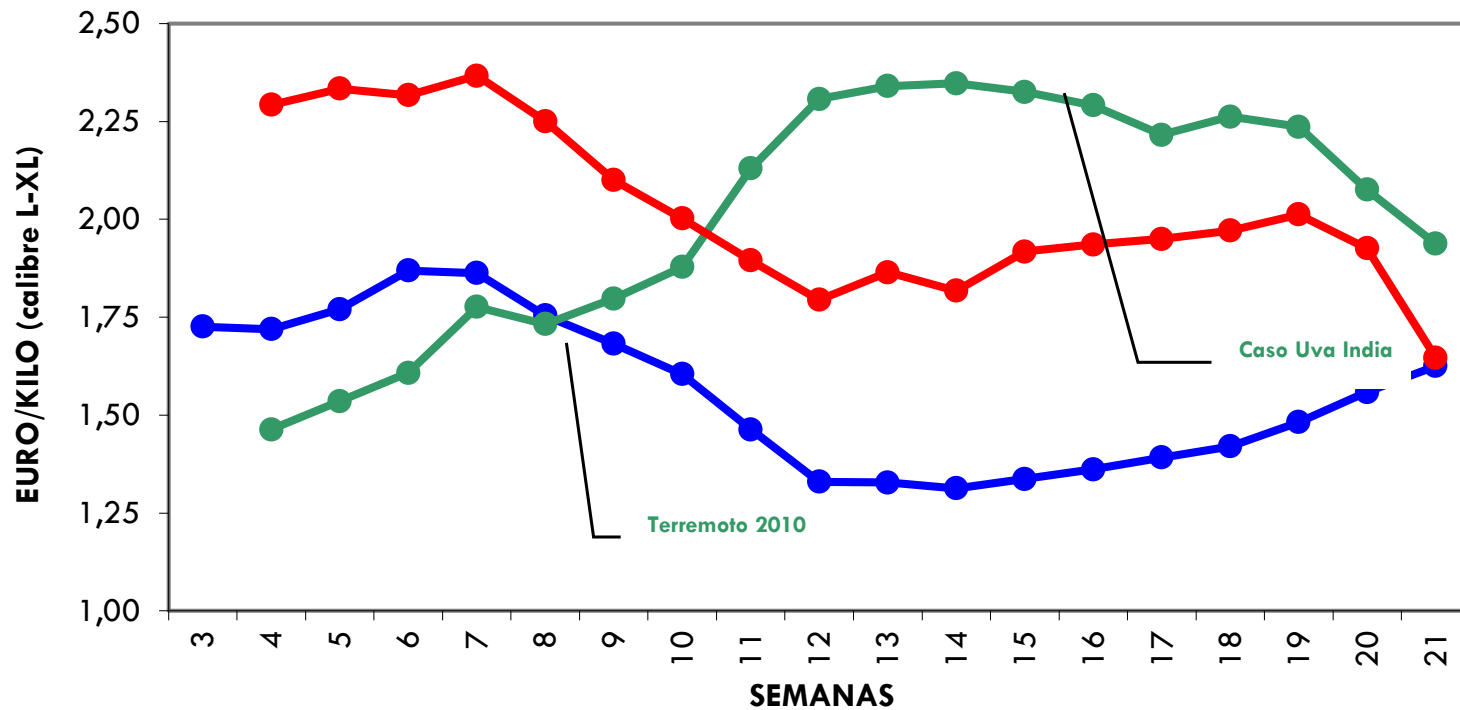


Fuente: EXPORDATA/ASOEX

● 2009 ● 2010 ● 2011



Precios FOT de Blancas sin semilla chilena en Europa Continente

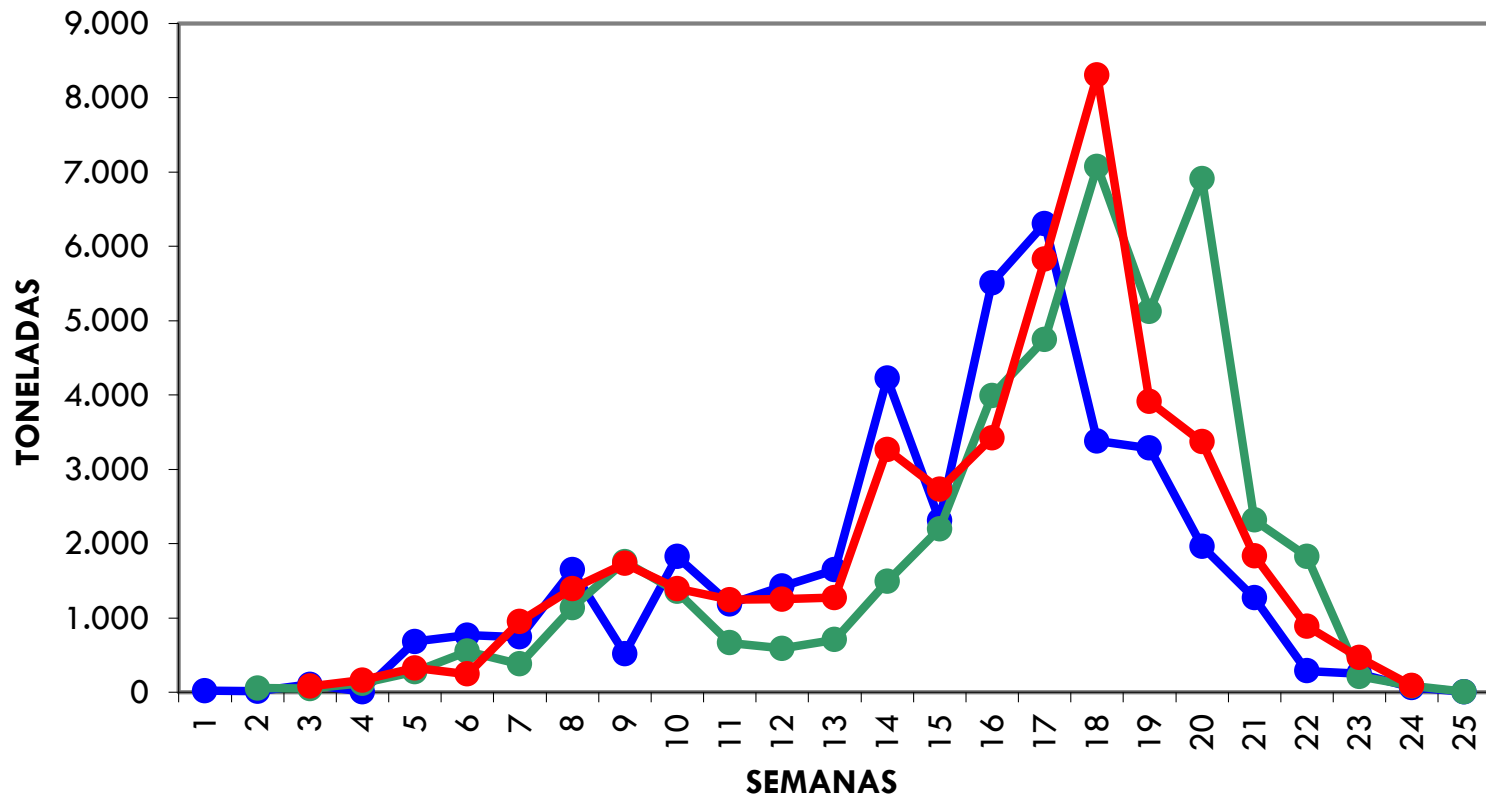


Fuente: Decofrut

—●— 2009 —●— 2010 —●— 2011



Arribos de Rojas sin semilla chilena en Europa Continente

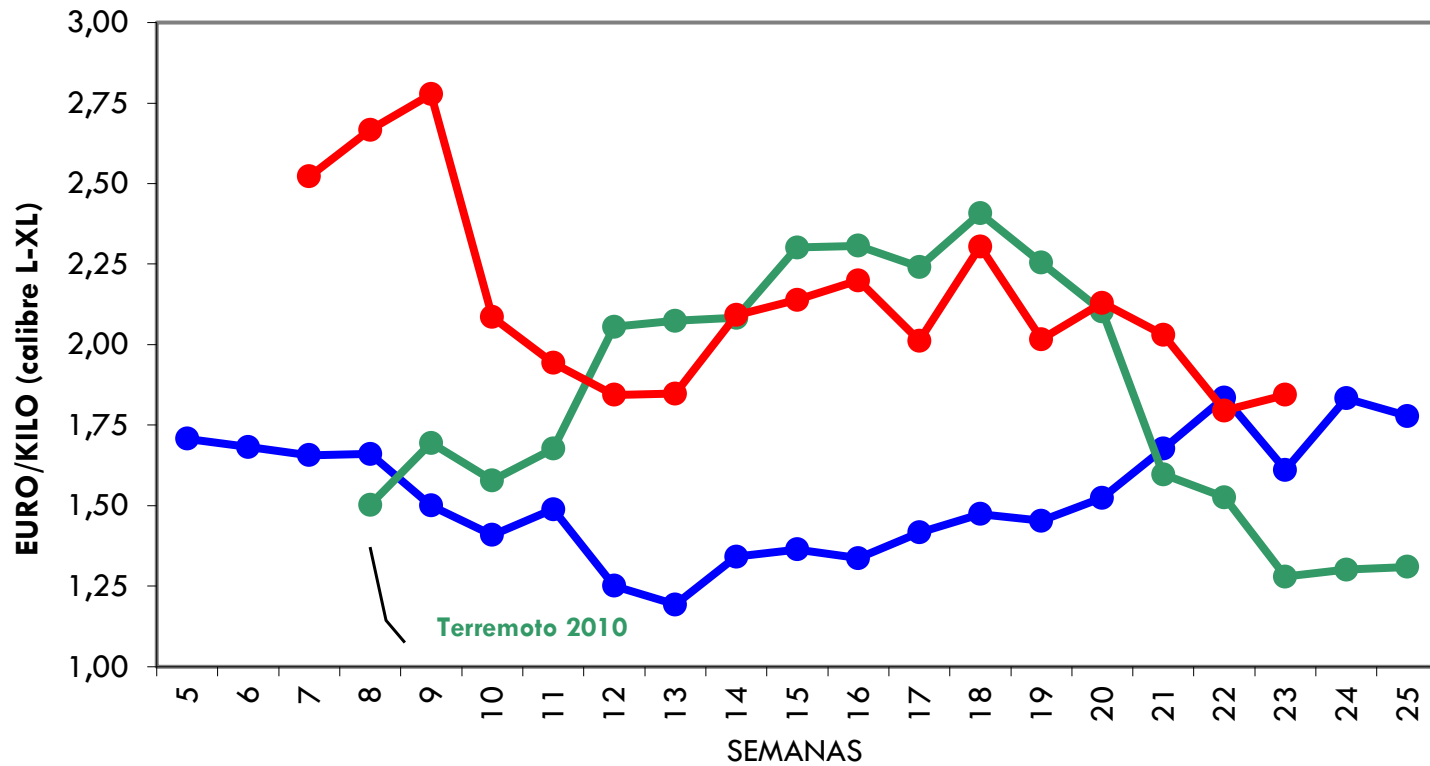


Fuente: EXPODATA/ASOEX

● 2009 ● 2010 ● 2011



Precios FOT de Rojas sin semilla chilena en Europa Continente



Fuente: Decofrut

● 2009 ● 2010 ● 2011



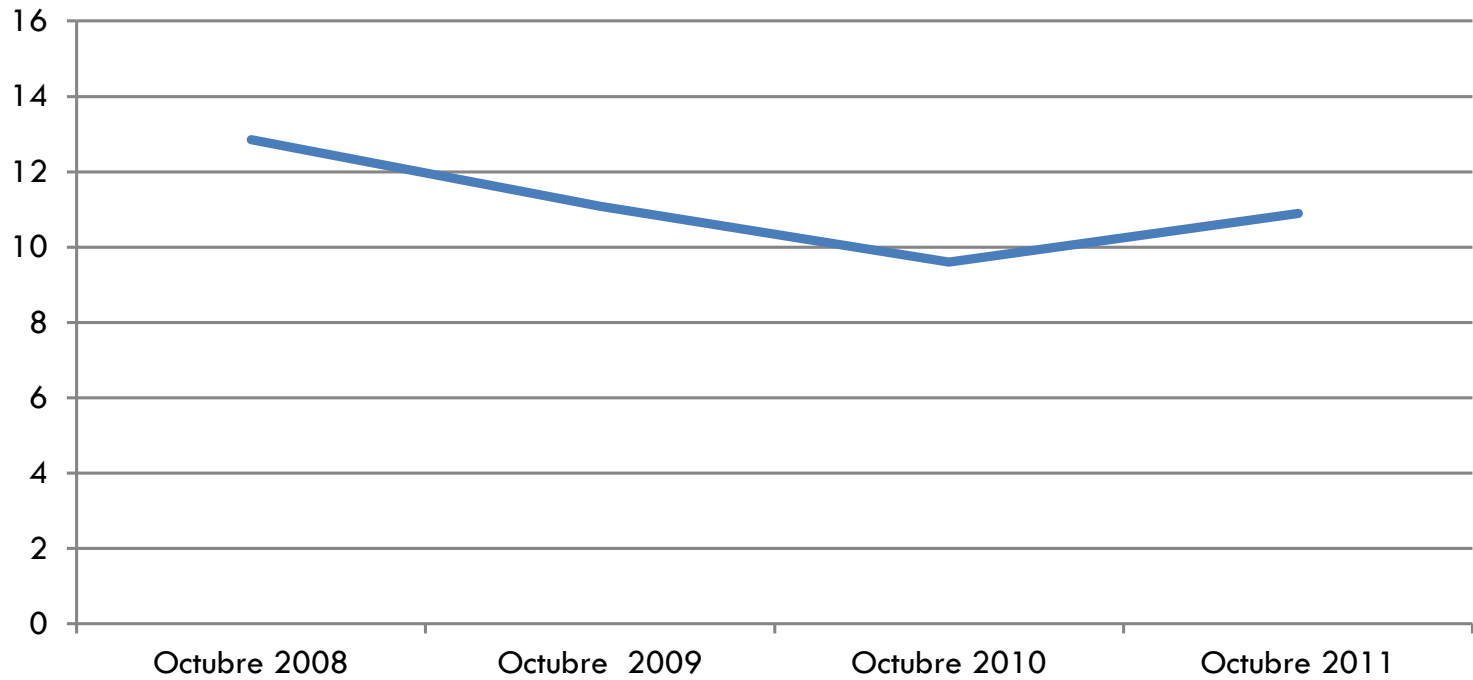
EXPORTACIONES DE UVA SUDAFRICANA A EUROPA

(Toneladas)

GRUPO	07/08	08/09	09/10	10/11	% VAR.	% PAR.
BSS	75.429	73.328	79.014	59.640	-25%	38%
RSS	37.440	43.292	41.735	35.003	-16%	22%
BCS	32.163	29.718	24.016	21.917	-9%	14%
NCS	26.297	22.787	19.568	19.815	1%	13%
RCS	16.433	14.215	14.197	11.653	-18%	7%
S/E	5.482	3.190	10.464	4.202	-60%	3%
NSS	1.780	2.368	4.145	5.697	37%	4%
TOTAL	195.024	188.898	193.139	157.927	-18%	100%

Fuente: SATGI

Relación Rand Suf africano-Euro

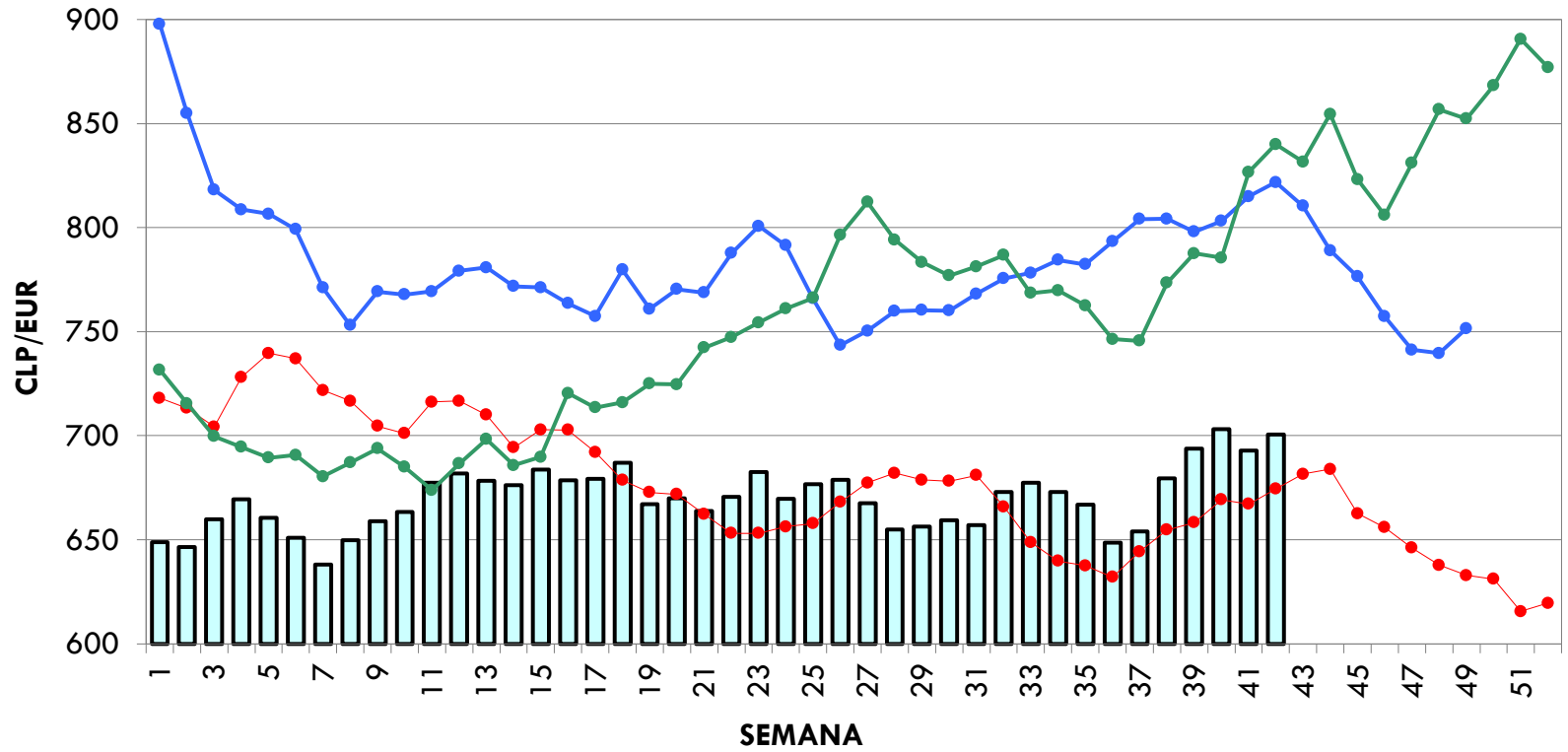


Fuente: Pacific Exchange

— ZAR/EUR



TIPO DE CAMBIO: PESO CHILENO/EUR



Fuente: Pacific Exchange

2011
 2010
 2009
 2008



Lejano Oriente



EXPORTACIONES DE UVA DE MESA CHILENA A LEJANO ORIENTE POR ME

(Cifras en Toneladas)

MERCADO	08/09	09/10	10/11	% VAR.	% PAR.
HONG KONG/CHINA	43.114	34.965	65.027	86%	44%
COREA	25.999	31.232	39.195	25%	27%
OTROS	29.164	31.156	42.635	37%	29%
TOTAL	98.277	97.354	146.857	51%	100%

Fuente: EXPORDATA/A SOEX



Exportaciones de uva chilena (Todas las variedades)

Cifras en Toneladas

PAÍS	2007/08	2008/09	2009/10	2010/11
INDONESIA	2.882	1.710	2.716	8.898
PHILIPPINES	3.244	4.619	4.074	4.528
MALAYSIA	3.310	3.546	3.018	3.929
THAILAND	1.300	1.669	2.822	3.477
NEW ZELAND	2.795	2.198	3.026	3.468
VIETNAM	730	780	1.610	1.593
SINGAPORE	627	276	674	964
TOTAL	14.889	14.796	17.939	26.856

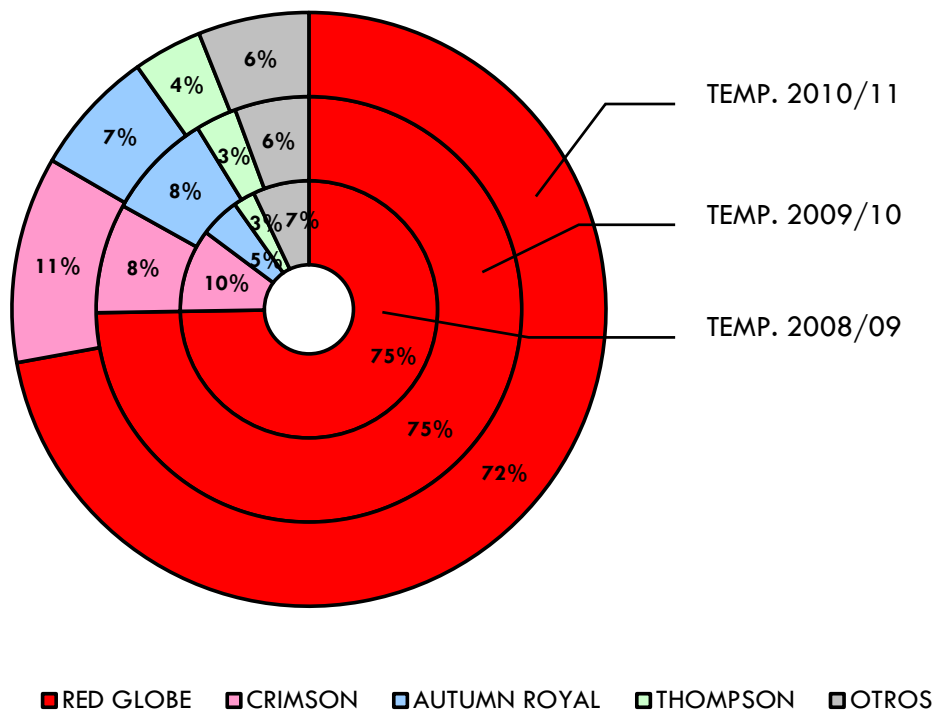
Fuente: EXPORDATA/A SOEX, Decofrut



PARTICIPACIÓN DE VARIEDADES EN LA OFERTA CHILENA EN HK/CHINA (TONS)						
TEMPORADA	RED GLOBE	CRIMSON	AUTUMN ROYAL	THOMPSON	OTROS	Total Temporada
2008/09	32.228	4.510	2.159	1.176	3.041	43.114
2009/10	26.134	2.916	2.850	1.095	1.970	34.965
2010/11	46.898	7.312	4.449	2.447	3.921	65.027

Fuente: Expordata/ASOEX

Distribución de Variedades de Uva chilena en HK/China



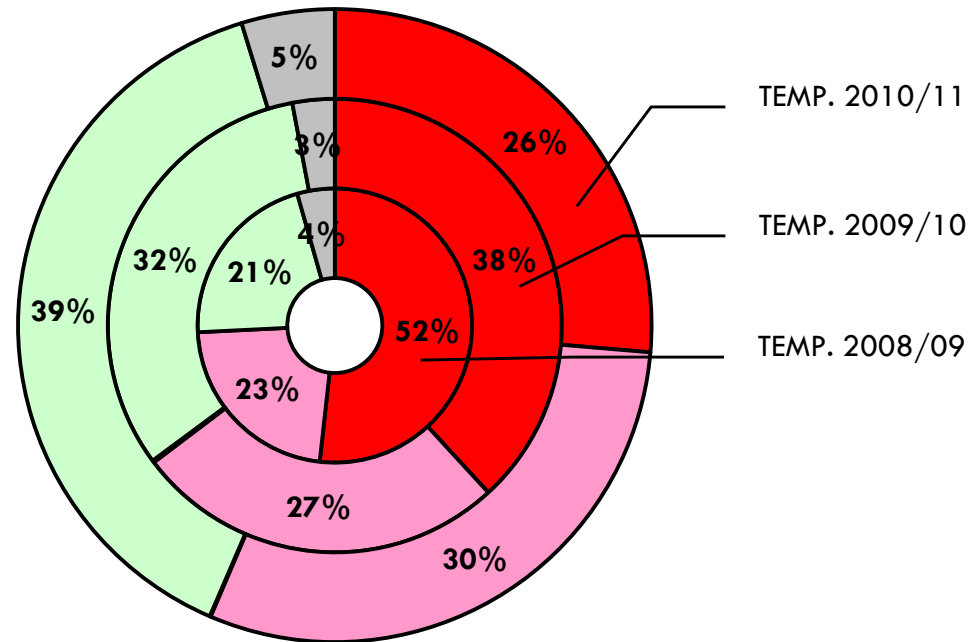
Fuente: Expordata/ASOEX



PARTICIPACIÓN DE VARIEDADES EN LA OFERTA CHILENA EN COREA (TONS)						
TEMPORADA	RED GLOBE	CRIMSON	AUTUMN ROYAL	THOMPSON	OTROS	Total Temporada
2008/09	13.458	5.839	0	5.553	1.148	25.999
2009/10	11.923	8.282	46	10.041	939	31.232
2010/11	10.328	11.785	18	15.200	1.864	39.195

Fuente: Expordata/ASOE X

Distribución de Variedades de Uva chilena en Corea del Sur

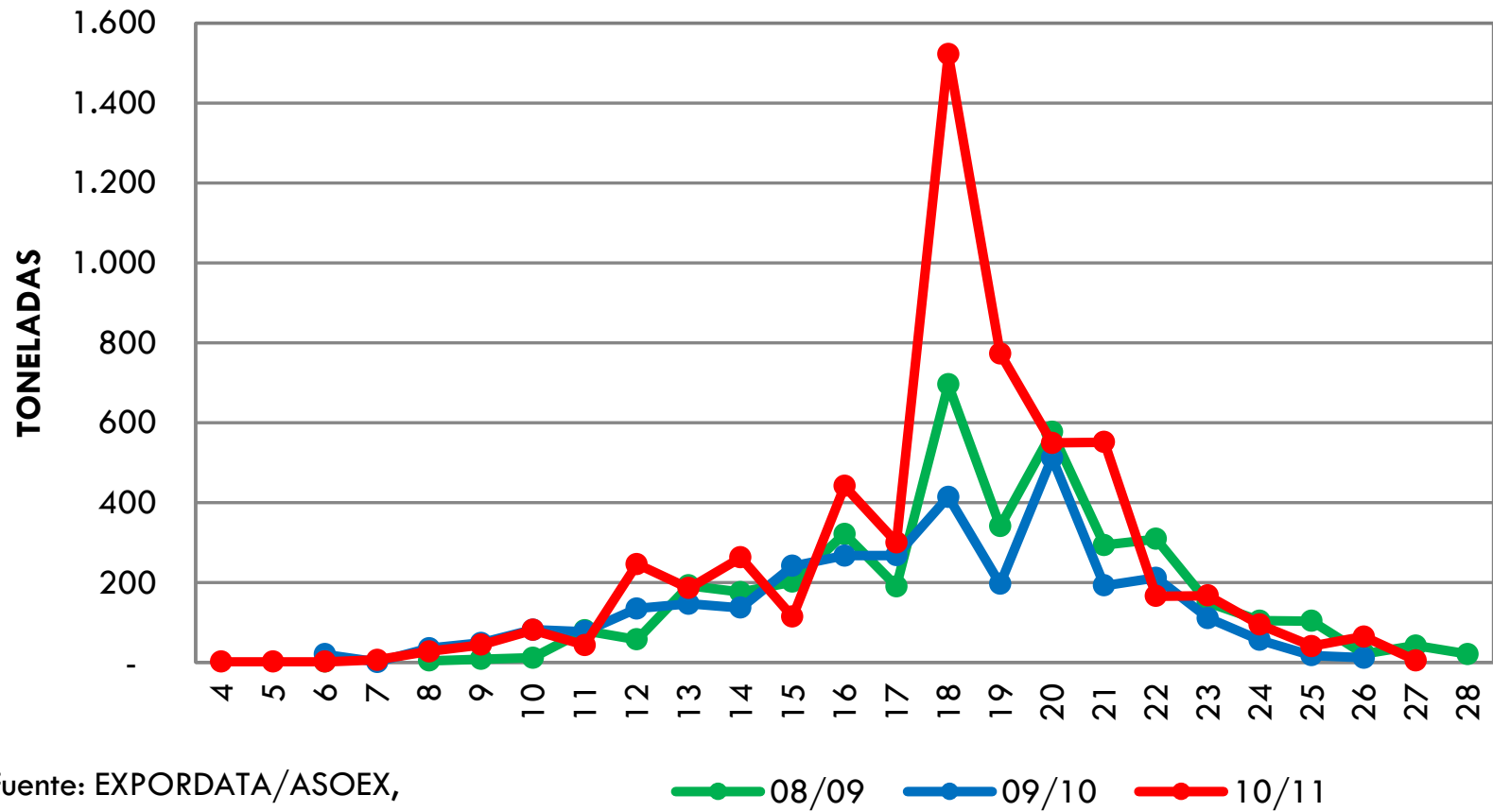


■ RED GLOBE ■ CRIMSON ■ AUTUMN ROYAL
■ THOMPSON ■ OTROS

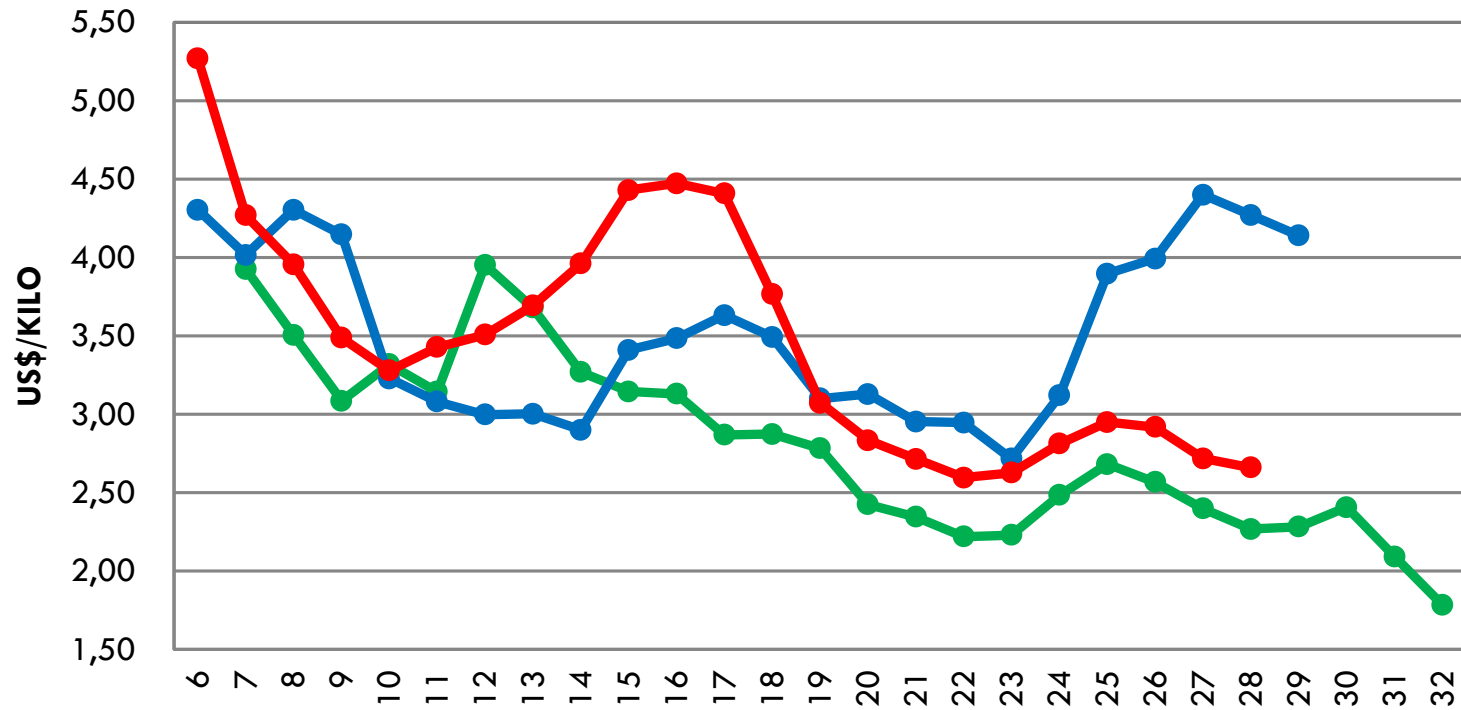
Fuente: Expordata, ASOEX



Arribos de Red Globe chilena en Hong Kong/China



Precios FOT de Red Globe chilena en Hong Kong/China

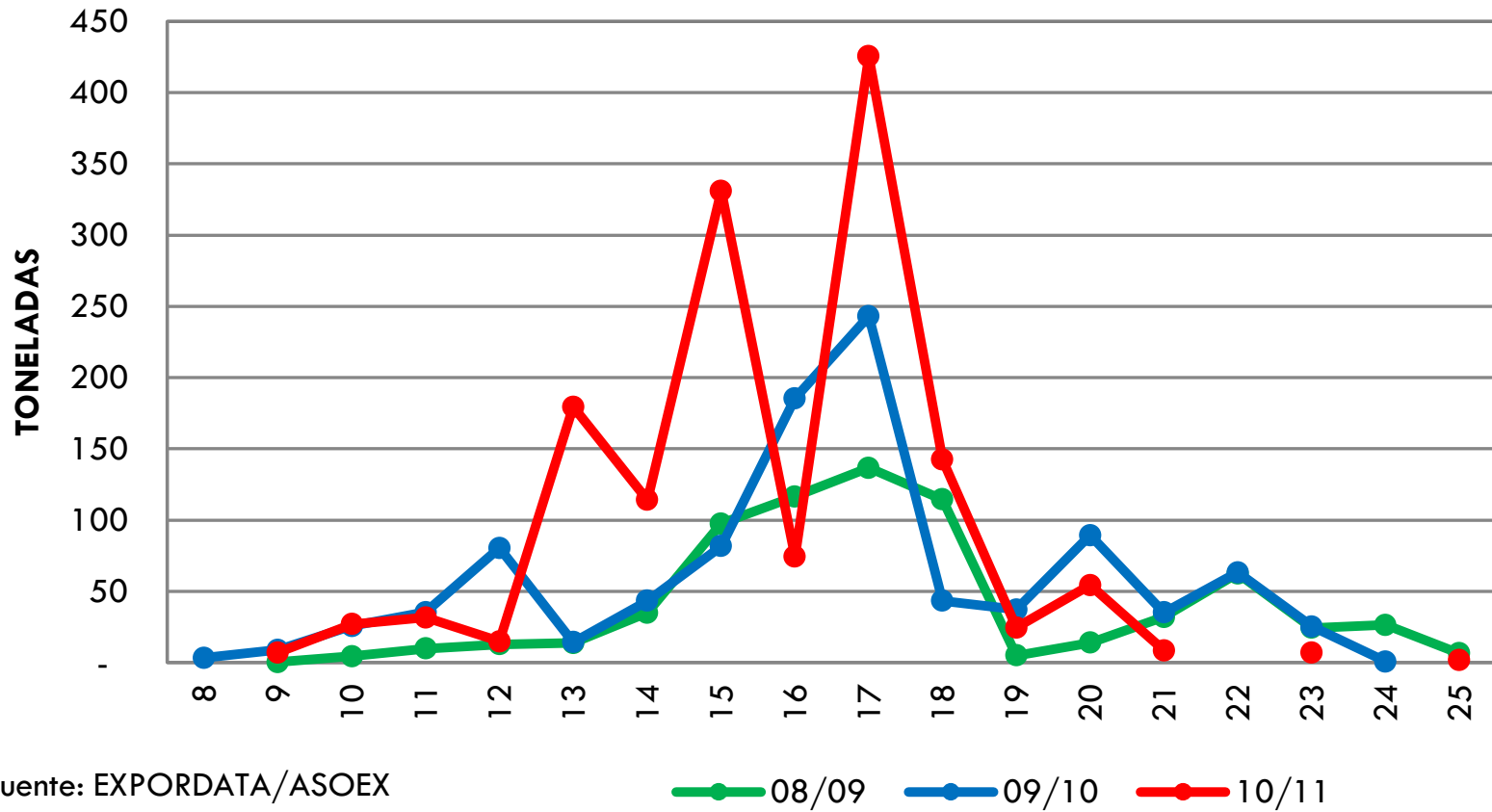


Fuente: Decofrut

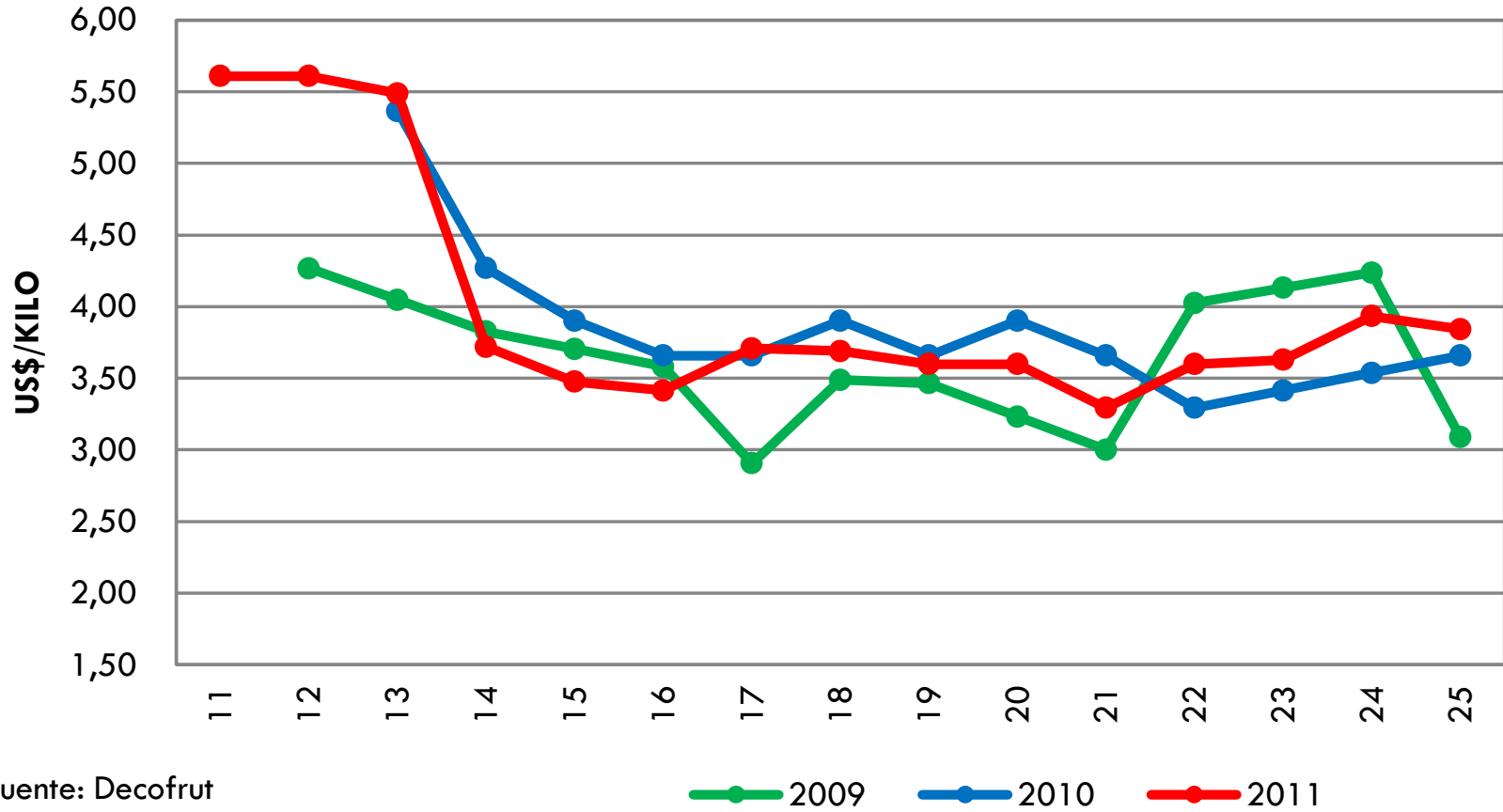
—●— 2009 —●— 2010 —●— 2011



Arribos de Crimson Seedless Chilena en Corea del Sur



Precios FOT de Crimson Seedless chilena en Corea del Sur



Fuente: Decofrut



Precauciones en la Exportación a Asia en General y China en Particular.

- **CALIDAD**
- Monitoreo Competidores
- Concentración de Despachos
- Concentración de Puertos y Recibidores
- Cuidado en Detalles
 - Etiquetas y Embalaje
- Innovación



























Precauciones en la Exportación a Asia en General y China en Particular.

- CALIDAD
- Monitoreo Precios y Competidores
- Concentración de Despachos
- Concentración de Puertos y Recibidores
- Cuidado en Detalles
 - Etiquetas y Embalaje
- Innovación



EXPORTACIONES A CHINA/HONG KONG

(Cifras en Toneladas)

ORIGEN	2007/08	2008/09	2009/10	2010/11
CHILE	24.589	43.114	34.965	65.007
PERÚ	9.172	8.125	11.576	16.125
RSA	4.995	5.944	8.852	11.430
AUS	7.684	20.591	8.532	N/A

Fuente: Chile EXPORDATA/ASOEX - Perú Inform@cción - RSA SATGI -AUS GTIS

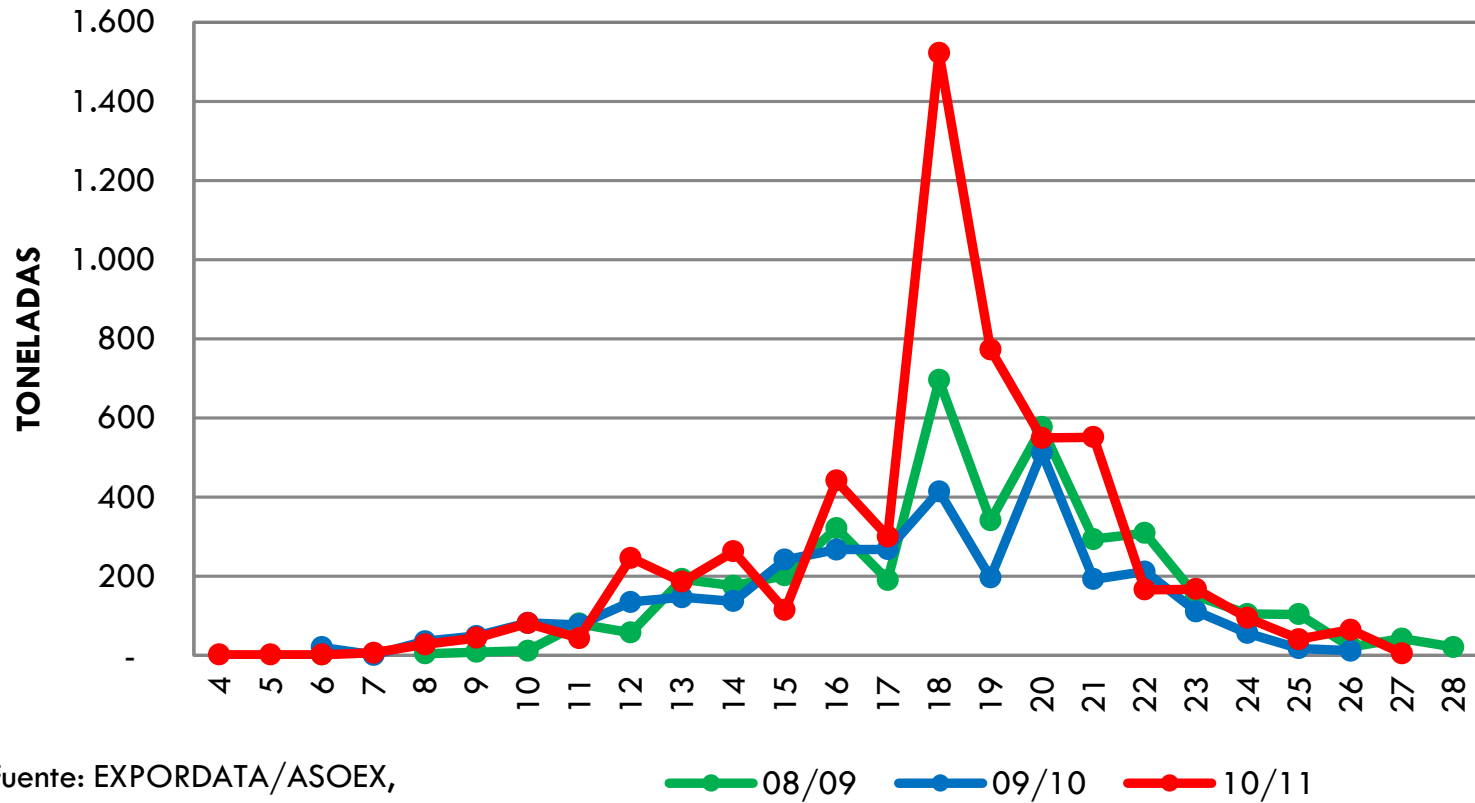


Precauciones en la Exportación a Asia en General y China en Particular.

- CALIDAD
- Monitoreo Competidores
- Concentración de Despachos
- Concentración de Puertos y Recibidores
- Cuidado en Detalles
 - Etiquetas y Embalaje
- Innovación



Arribos de Red Globe chilena en Hong Kong/China



Precauciones en la Exportación a Asia en General y China en Particular.

- CALIDAD
- Monitoreo Competidores
- Concentración de Despachos
- Concentración de Puertos y Recibidores
- Cuidado en Detalles
 - Etiquetas y Embalaje
- Innovación



Evolución de las importaciones por Puerto en China (toda la fruta)

Cifras en Toneladas

PUERTO	2006-07	2007-08	2008-09	2009-10	2010-11
Hong-Kong	42.525	46.239	77.702	65.262	97.860
Shenzhen/Guangzhou	3.167	4.533	2.482	5.859	8.582
Shangai	2.421	3.302	5.081	9.732	21.869
Dalian	5.781	4.191	5.368	6.229	7.640
Tianjin/Beijing	85	225	175	275	1.084
Total Puertos	53.979	58.491	90.809	87.356	137.035

Fuente: Expordata-ASOEX



Precauciones en la Exportación a Asia en General y China en Particular.

- CALIDAD
- Monitoreo Competidores
- Concentración de Despachos
- Concentración de Puertos y Recibidores
- Cuidado en Detalles
 - Etiquetas y Embalaje
- Innovación
 - Nuevas tecnologías; Nuevas variedades
- Estiba de Contenedores



EVOLUCIÓN EXPORTACIONES FRUTA CHILENA Y PARTICIPACIÓN EN HONG KONG/CHINA (TONELADAS)

ESPECIE	2002-03	2007-08	2008-09	2009-10	2010-11
UVA DE MESA	25.717	24.589	43.114	34.965	65.027
CEREZA	1.385	7.375	8.248	11.565	22.148
MANZANAS	9.009	14.699	21.393	23.783	23.862
CIRUELAS	7.777	5.206	8.868	7.954	11.235
NECTARINES	174	998	1.996	2.810	4.578
KIWI	699	3.591	4.364	4.406	7.357
ARÁNDANOS	17	527	553	873	1.120
OTROS	1.306	1.507	2.272	1.000	1.708
Total HK/China	46.085	58.491	90.809	87.356	137.035
Total todos los mercados	1.899.516	2.356.325	2.394.231	2.464.312	2.647.801
Particip HK/China	2%	2%	4%	4%	5%

Fuente: Expordata-A SOEX





La Industria Exportadora Chilena tiene la Tarea Ineludible de Conquistar el Mercado Chino.

Triplicar su participación es una tarea posible y una meta para los próximos 4 años.

¿Como lo logramos?



Observaciones Finales:

El escenario económico-político no cambiará:
T/C, M de O, Costos de Producción y Exportación.

No se avizoran medidas claras para mejorar productividad o bajar costos sin afectar calidad.

El único camino es incrementar precios de venta:

¿Cómo lo hacemos?

Los mercados tradicionales, están sobre abastecidos y necesitamos bajar la oferta en estos redirigiendo exportaciones sin descuidar la calidad.



Muchas gracias.

Manuel J. Alcaíno
DECOFRUT

www.fruitonline.com

